

仲卸業者の経営状況

平成28年3月

東京都中央卸売市場

はじめに

市場流通において、卸売業者とともに中心的な役割を担っている仲卸業者の経営は、景気の低迷による需要の減退に加え、顧客である専門小売店の減少、多様な顧客ニーズへの対応、市場外流通の増大など、生鮮食料品等の流通を取り巻く急速な変化の中で、さらに厳しさが増しています。

本書は、平成26年の貸借対照表や損益計算書を含む事業報告書の集計を行うことにより、仲卸業者の現状を明らかにすることを目的に作成しました。

本書が仲卸業者のみなさんの経営改善や経営基盤強化への主体的な取組に活用されることを期待しています。

平成28年3月

東京都中央卸売市場 事業部 業務課

目 次

| | |
|---------------------------|----|
| 調査要領 | 1 |
| 1 仲卸業者数の推移 | 4 |
| 2 営業成績の状況 | 6 |
| (1) 売上高の増減 | |
| (2) 売上高の規模別業者数 | |
| (3) 売上高の規模別・部類別業者数 | |
| (4) 1社当たりの売上高 | |
| (5) 売上総利益率の変化 | |
| (6) 営業損益の状況 | |
| (7) 営業損益の状況（2期間） | |
| (8) 営業利益率の変化 | |
| (9) 販売費及び一般管理費の増減 | |
| (10) 人件費の増減 | |
| (11) 人件費比率の変化 | |
| (12) 経常損益の状況 | |
| (13) 経常損益の状況（2期間） | |
| (14) 経常利益率の変化 | |
| (15) 従事員1人当たり売上高 | |
| (16) 従事員1人当たり売上総利益 | |
| (17) 従事員1人当たり人件費 | |
| 3 財務内容の状況 | 23 |
| (1) 流動比率の変化 | |
| (2) 流動比率の比率別業者数 | |
| (3) 売掛債権回転日数の増減 | |
| (4) 買掛債務回転日数の増減 | |
| (5) 借入金比率の変化 | |
| (6) 借入金比率の比率別業者数 | |
| (7) 自己資本比率の変化 | |
| (8) 自己資本比率の比率別業者数 | |
| (9) 自己資本比率の状況（2期間） | |
| (10) 財務基準抵触業者数 | |
| 4 各部類別・市場別の状況 —平成26年集計業者— | 33 |
| (1) 水産物部 | |
| (2) 青果部 | |
| (3) 花き部 | |
| (4) 食肉部 | |
| 5 データ編 | 41 |
| (1) 仲卸業者財務諸表（平成26年集計業者） | |
| (2) 経営分析表（平成22～26年） | |
| 参考資料 ①・② | |

調査要領

(1) 調査対象

法人の仲卸業者で、事業報告書及びその添付資料の提出があったものを対象とした。

なお、2カ年の比較によって検証を行っている資料については、前年に提出された事業報告書と対比しており、前年に事業報告書が提出されていなかった分については「不明」と表示した。

<参考>

サンプル数

| | サンプル | 全 体 | | |
|------|------|-------|----|-------|
| | | 法人 | 個人 | 合計 |
| 合 計 | 998 | 1,089 | 75 | 1,164 |
| 水産物部 | 622 | 678 | 68 | 746 |
| 青果部 | 309 | 338 | 7 | 345 |
| 花き部 | 42 | 47 | 0 | 47 |
| 食肉部 | 25 | 26 | 0 | 26 |

(2) 調査方法

平成27年9月までに提出された仲卸業者の事業報告書（平成26年1月1日から同年12月31日までに終了した事業期間に係わるもの）をもとに、企業会計原則等に基づき修正し集計した。

ただし、大田、板橋、世田谷、北足立、葛西の各市場には他市場の仲卸業者の支店があり、それらは本店の属する市場で集計している。

(3) 集計方法

実数・比率とも加重平均（各業者の数字を合算して業者数で割った数値）により算出した。

(4) 区分

水産物部については、各市場別及び業種別とした。業種区分は築地市場の場

合は、鮮魚、大物、特種物、海老、蛸、北洋冷凍、煉製品、合物、塩干物の9区分とした。各区分にまたがった取扱いを行っているものは、最も高い割合の取扱品に属する業種に入れた。

築地市場においては全般的に専門化の度が高く、取扱区分も比較的明瞭であるが、他市場では取扱品が総合化する傾向があり、明確な区分は難しい。このため、それぞれの市場の特殊性を勘案し、足立市場は、鮮魚、大物、特種物、塩干・加工品類の4区分、大田市場は、鮮魚・大物・特種物と冷凍・塩干・加工品類を別区分として2区分とした。なお、各市場とも佃煮は取扱量が少ないので、塩干物に含めた。

青果部については、各市場別、取扱品目別とし、原則として野菜、果実の2区分としたが、築地、大田市場では、野菜・果実の双方を取扱い、かつ、いずれの割合も30%を超える業者を野菜・果実として別区分とした。多摩NT市場は、業者数が少ないため、野菜・果実の1区分とした。

(5) その他の注意

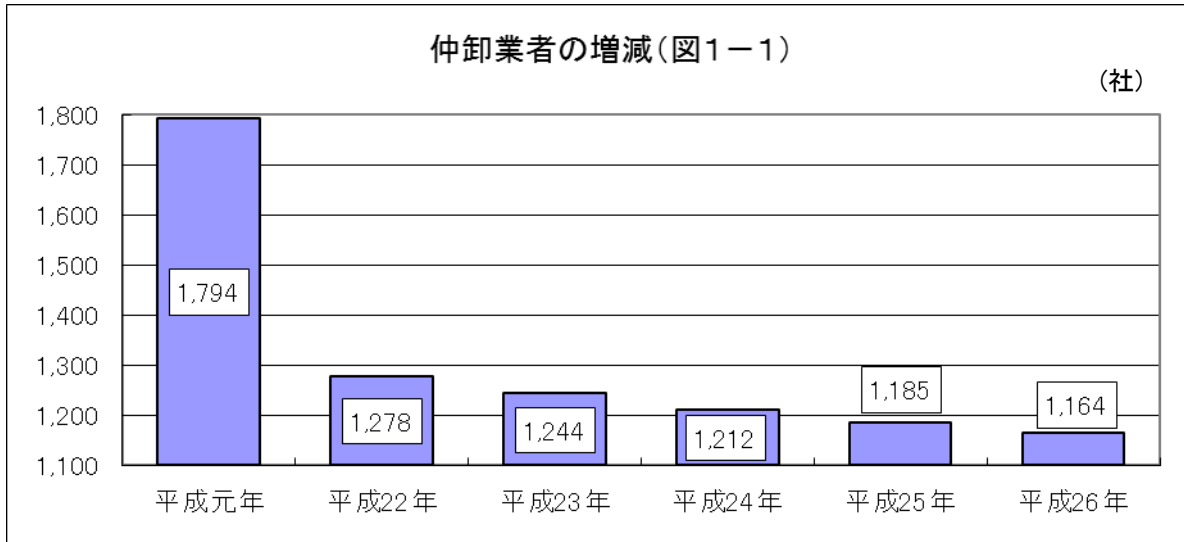
支店の決算数値が本店決算に合算されているため、本店の属する市場の諸数値は必ずしも当該市場全体の特性を表していない。

経営諸指標の算式と内容

| 経営諸指標（単位） | | 算式 | 内 容 |
|-------------|-------------------|--|---|
| 収 益 性 | 売上総利益率（％） | $\frac{\text{売上総利益（売上高－売上原価）}}{\text{売上高}} \times 100$ | 売上総利益は粗利率とも呼ばれ、企業の利益の第1の源泉である。営業利益は企業本来の営業活動の結果生じた利益である。経常利益は営業活動のほか、資金運用又は調達活動を含めた全般的な経営活動の成果を示す。それぞれの利益率により、企業の経営活動の特性が大づかみに把握できる。 |
| | 営業利益率（％） | $\frac{\text{営業利益（売上総利益－販管費）}}{\text{売上高}} \times 100$ | |
| | 経常利益率（％） | $\frac{\text{経常利益（営業利益＋営業外収益－営業外費用）}}{\text{売上高}} \times 100$ | |
| | 総資本経常利益率（％） | $\frac{\text{経常利益}}{\text{総資本}} \times 100$ | |
| 効 率 性 | 総資本回転率（回） | $\frac{\text{売上高}}{\text{総資本}}$ | 総資本回転率は、投下資本が1年間に何回転したか、つまり資本の使用効率を示す。これは、各資産の回転率が高くなれば総資本回転率も高くなり、現金預金その他の回転率を把握し要因を分析する必要がある。ここでは仲卸経営において特に重要と思われる売掛債権と商品について1回転に何日間を要するかを示す回転日数を計算した。また、資金負担との関連で、買掛債務回転日数を売掛債権回転日数と対比して示した。 |
| | 売掛債権回転日数（日） | $\frac{\text{売掛債権（売掛金＋受取手形）}}{\text{売上高}} \times 365$ | |
| | 買掛債務回転日数（日） | $\frac{\text{買掛債務（買掛金＋支払手形）}}{\text{仕入高}}$ | |
| | 商品回転日数（日） | $\frac{\text{期末在庫商品}}{\text{売上原価}} \times 365$ | |
| 安 全 性 | 手元流動性比率（日） | $\frac{\text{現金預金}}{\text{売上高}} \times 365$ | 支払手段の保有高が経常収支の何日分確保されているか、また、流動負債に対し流動資産の備えがどのくらいあるかを示す。これらの数値が高いほど、支払いに余裕があり、安全性が高いといえる。流動比率は、150％以上が望ましい。 |
| | 流動比率（％） | $\frac{\text{流動資産}}{\text{流動負債}} \times 100$ | |
| | 自己資本比率（％） | $\frac{\text{自己資本（資本金＋内部留保）}}{\text{総資本}} \times 100$ | |
| | 借入金比率（％） | $\frac{\text{借入金}}{\text{総資本}} \times 100$ | |
| | 金利負担率（％） | $\frac{\text{支払利息割引料－受取利息配当金}}{\text{売上高}} \times 100$ | |
| 生 産 性 | 従事員一人当たり売上高（万円） | $\frac{\text{売上高}}{\text{常勤役員＋従業員＋長期パート}}$ | 従事員一人が平均でどれくらいの売上げと、売上総利益をあげ、従事員一人に平均でどのくらいの人件費を支払っているかを示す。 いずれも、労働生産性の指標ではあるが、従事員一人当たり売上総利益が最も本来の労働生産性を示すと考えられる。 |
| | 従事員一人当たり売上総利益（万円） | $\frac{\text{売上総利益}}{\text{常勤役員＋従業員＋長期パート}}$ | |
| | 従事員一人当たり人件費（万円） | $\frac{\text{人件費（役員報酬＋従業員給料手当＋福利厚生費＋退職給与引当金）}}{\text{常勤役員＋従業員＋長期パート}}$ | |

1 仲卸業者数の推移

平成26年12月末現在、仲卸業者数は1,164業者となった。前年と比べると21業者減少し、平成元年からは630業者（35.1%）減少した。



仲卸業者数の増減を部類別（表1-1）にみると、平成元年と比べた場合、水産物部、青果部、食肉部において減少しており、食肉部の減少率が最も大きい。

花き部については、昭和63年に北足立市場が開場してから平成13年にかけて、4市場（大田・板橋・葛西・世田谷）が開場し、増加した。

また、市場別（表1-2）に前年比でみると、水産物部は築地が16件、足立が3件減少し、大田が1件増加した。青果部は世田谷が2件減少した。花き部は大田が1件減少した。食肉部は増減が無かった。

仲卸業者数の増減・部類別(表1-1)

上段：法人(社)

下段：個人(名)

| | 平成元年 | 平成22年 | 平成23年 | 平成24年 | 平成25年 | 平成26年 | 元 年 比 |
|------|------|-------|-------|-------|-------|-------|-------|
| 全 体 | 法人 | 1,400 | 1,174 | 1,149 | 1,122 | 1,104 | 1,089 |
| | 個人 | 394 | 104 | 95 | 90 | 81 | 75 |
| 水産物部 | 法人 | 885 | 746 | 729 | 706 | 690 | 678 |
| | 個人 | 351 | 94 | 85 | 81 | 74 | 68 |
| 青果部 | 法人 | 459 | 351 | 343 | 340 | 340 | 338 |
| | 個人 | 43 | 10 | 10 | 9 | 7 | 7 |
| 花き部 | 法人 | 6 | 49 | 49 | 48 | 48 | 47 |
| | 個人 | 0 | 0 | 0 | 0 | 0 | 0 |
| 食肉部 | 法人 | 50 | 28 | 28 | 28 | 26 | 26 |
| | 個人 | 0 | 0 | 0 | 0 | 0 | 0 |

資料：各年12月末現在「業務実態調査報告書」

仲卸業者数の増減・市場別(表 1-2)

上段：法人(社)

下段：個人(名)

| 部類 | 市場名 | 平成元年 | 平成22年 | 平成23年 | 平成24年 | 平成25年 | 平成26年 | 元 年 比 |
|------|------|---------------------------------------|---------------------------------------|--------------------------------------|--------------------------------------|--------------------------------------|--------------------------------------|--------------|
| 水産物部 | 築地 | 1,080 ⁷⁵³ ₃₂₇ | 731 ⁶⁴⁴ ₈₇ | 711 ⁶³² ₇₉ | 687 ⁶¹³ ₇₄ | 667 ⁵⁹⁷ ₇₀ | 651 ⁵⁸⁷ ₆₄ | △429 (60.3%) |
| | 足立 | 92 ⁷¹ ₂₁ | 63 ⁵⁸ ₅ | 62 ⁵⁸ ₄ | 59 ⁵⁵ ₄ | 57 ⁵⁴ ₃ | 54 ⁵¹ ₃ | △38 (58.7%) |
| | 大田 | 64 ⁶¹ ₃ | 46 ⁴⁴ ₂ | 41 ³⁹ ₂ | 41 ³⁸ ₃ | 40 ³⁹ ₁ | 41 ⁴⁰ ₁ | △23 (64.1%) |
| 青果部 | 築地 | 127 ¹²⁰ ₇ | 105 ¹⁰⁵ ₀ | 104 ¹⁰⁴ ₀ | 104 ¹⁰⁴ ₀ | 103 ¹⁰³ ₀ | 103 ¹⁰³ ₀ | △24 (81.1%) |
| | 大田 | 206 ¹⁷⁶ ₃₀ | 172 ¹⁶³ ₉ | 170 ¹⁶¹ ₉ | 169 ¹⁶⁰ ₉ | 167 ¹⁶⁰ ₇ | 167 ¹⁶⁰ ₇ | △39 (81.1%) |
| | 豊島 | 28 ²⁴ ₄ | 12 ¹¹ ₁ | 11 ¹⁰ ₁ | 10 ¹⁰ ₀ | 11 ¹¹ ₀ | 11 ¹¹ ₀ | △17 (39.3%) |
| | 淀橋 | 32 ³⁰ ₂ | 17 ¹⁷ ₀ | 17 ¹⁷ ₀ | 15 ¹⁵ ₀ | 15 ¹⁵ ₀ | 15 ¹⁵ ₀ | △17 (46.9%) |
| | 板橋 | 17 ¹⁷ ₀ | 10 ¹⁰ ₀ | 10 ¹⁰ ₀ | 10 ¹⁰ ₀ | 10 ¹⁰ ₀ | 10 ¹⁰ ₀ | △7 (58.8%) |
| | 世田谷 | 27 ²⁷ ₀ | 11 ¹¹ ₀ | 10 ¹⁰ ₀ | 11 ¹¹ ₀ | 11 ¹¹ ₀ | 9 ⁹ ₀ | △18 (33.3%) |
| | 北足立 | 35 ³⁵ ₀ | 18 ¹⁸ ₀ | 16 ¹⁶ ₀ | 16 ¹⁶ ₀ | 16 ¹⁶ ₀ | 16 ¹⁶ ₀ | △19 (45.7%) |
| | 多摩NT | 7 ⁷ ₀ | 5 ⁵ ₀ | 4 ⁴ ₀ | 4 ⁴ ₀ | 4 ⁴ ₀ | 4 ⁴ ₀ | △3 (57.1%) |
| | 葛西 | 23 ²³ ₀ | 11 ¹¹ ₀ | 11 ¹¹ ₀ | 10 ¹⁰ ₀ | 10 ¹⁰ ₀ | 10 ¹⁰ ₀ | △13 (43.5%) |
| 花き部 | 北足立 | 6 ⁶ ₀ | 9 ⁹ ₀ | 9 ⁹ ₀ | 9 ⁹ ₀ | 9 ⁹ ₀ | 9 ⁹ ₀ | 3 (150.0%) |
| | 大田 | --- | 19 ¹⁹ ₀ | 19 ¹⁹ ₀ | 19 ¹⁹ ₀ | 19 ¹⁹ ₀ | 18 ¹⁸ ₀ | 18 - |
| | 板橋 | --- | 8 ⁸ ₀ | 8 ⁸ ₀ | 7 ⁷ ₀ | 7 ⁷ ₀ | 7 ⁷ ₀ | 7 - |
| | 葛西 | --- | 7 ⁷ ₀ | 7 ⁷ ₀ | 7 ⁷ ₀ | 7 ⁷ ₀ | 7 ⁷ ₀ | 7 - |
| | 世田谷 | --- | 6 ⁶ ₀ | 6 ⁶ ₀ | 6 ⁶ ₀ | 6 ⁶ ₀ | 6 ⁶ ₀ | 6 - |
| 食肉部 | 食肉 | 50 ⁵⁰ ₀ | 28 ²⁸ ₀ | 28 ²⁸ ₀ | 28 ²⁸ ₀ | 26 ²⁶ ₀ | 26 ²⁶ ₀ | △24 (52.0%) |
| 全市場計 | | 1,794 ^{1,400} ₃₉₄ | 1,278 ^{1,174} ₁₀₄ | 1,244 ^{1,149} ₉₅ | 1,212 ^{1,122} ₉₀ | 1,185 ^{1,104} ₈₁ | 1,164 ^{1,089} ₇₅ | △630 (64.9%) |

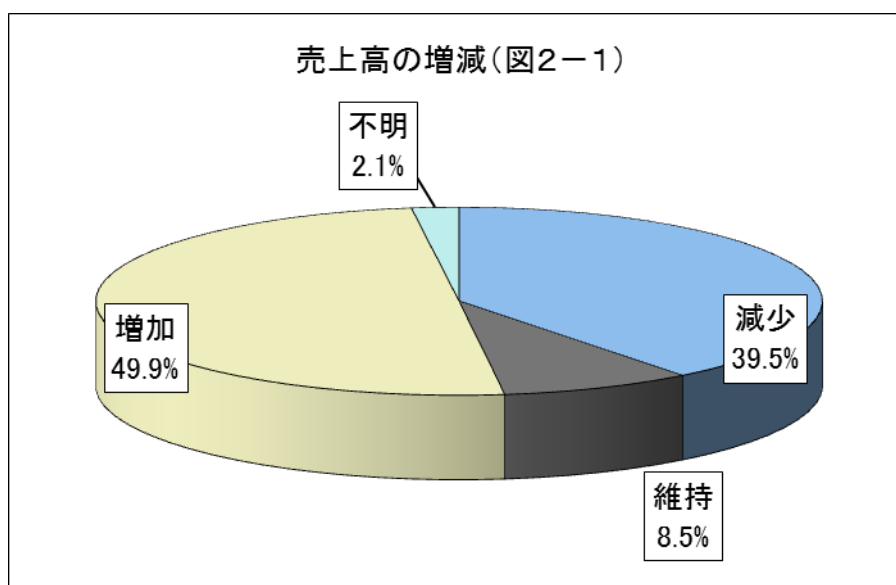
資料：各年12月末現在「業務実態調査報告書」

2 営業成績の状況

(1) 売上高の増減

仲卸業者全体のうち、約5割の仲卸業者が前期に比べ売上高が増加した。また、約4割の仲卸業者が売上高を減少させているが、前年に比べて減少した業者の割合は15.7ポイント減少した。

※ 前年調査 減少55.2%、維持7.8%、増加34.3%、不明2.7%



売上高の増減を部類別にみると、水産物部及び花き部では減少した業者が最も多く、青果部及び食肉部では増加した業者が最も多い結果となった。

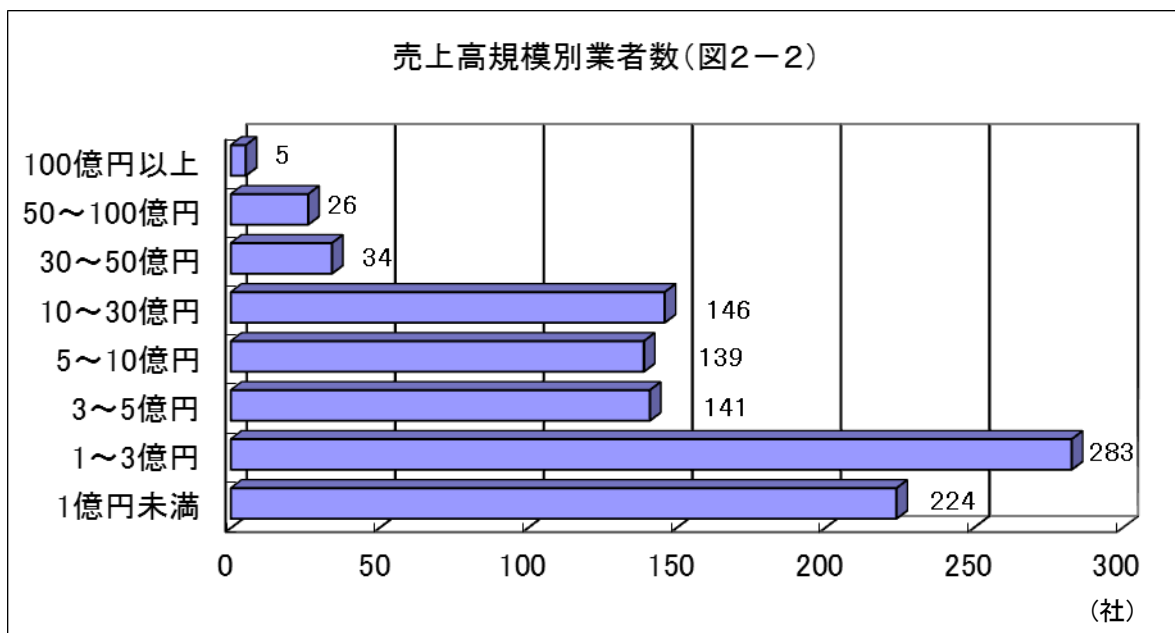
部類別・売上高の増減(表2-1)

| | 増加した業者 | 維持した業者 | 減少した業者 | 不明 |
|------|--------|--------|--------|------|
| 全体 | 49.9% | 8.5% | 39.5% | 2.1% |
| 水産物部 | 44.9% | 7.9% | 45.1% | 2.1% |
| 青果部 | 58.9% | 10.7% | 27.8% | 2.6% |
| 花き部 | 42.9% | 2.4% | 54.7% | 0.0% |
| 食肉部 | 76.0% | 8.0% | 16.0% | 0.0% |

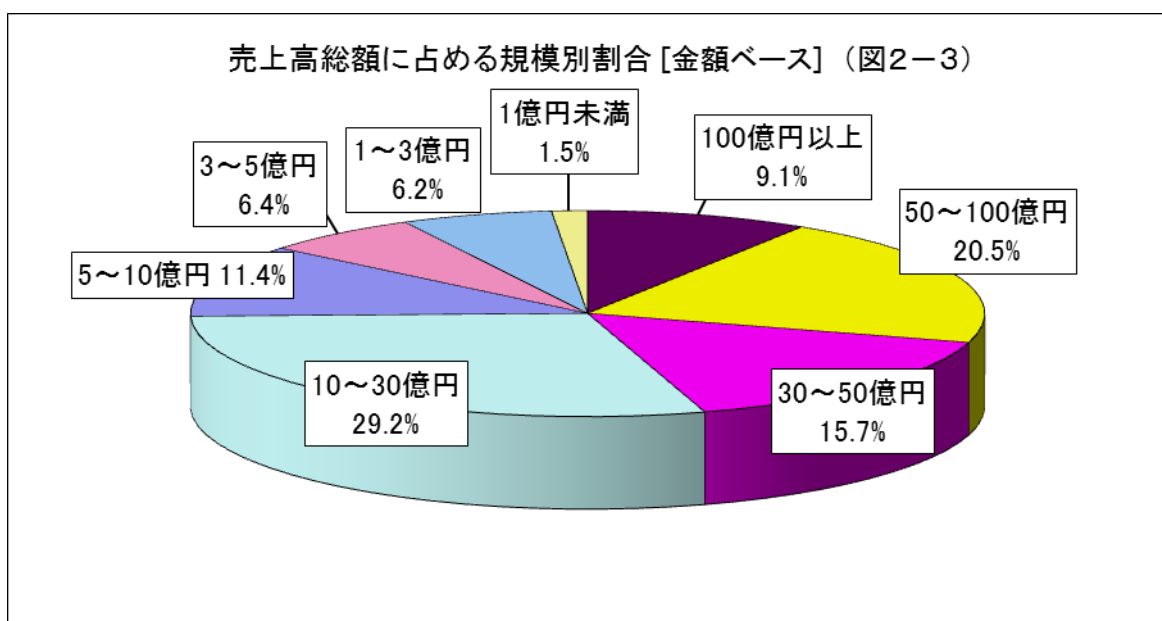
※ 維持は、前年比1%未満の増加及び減少。

(2) 売上高の規模別業者数

仲卸業者全体のうち、約半数（507社、50.8%）は、売上高が3億円未満の業者となっている。



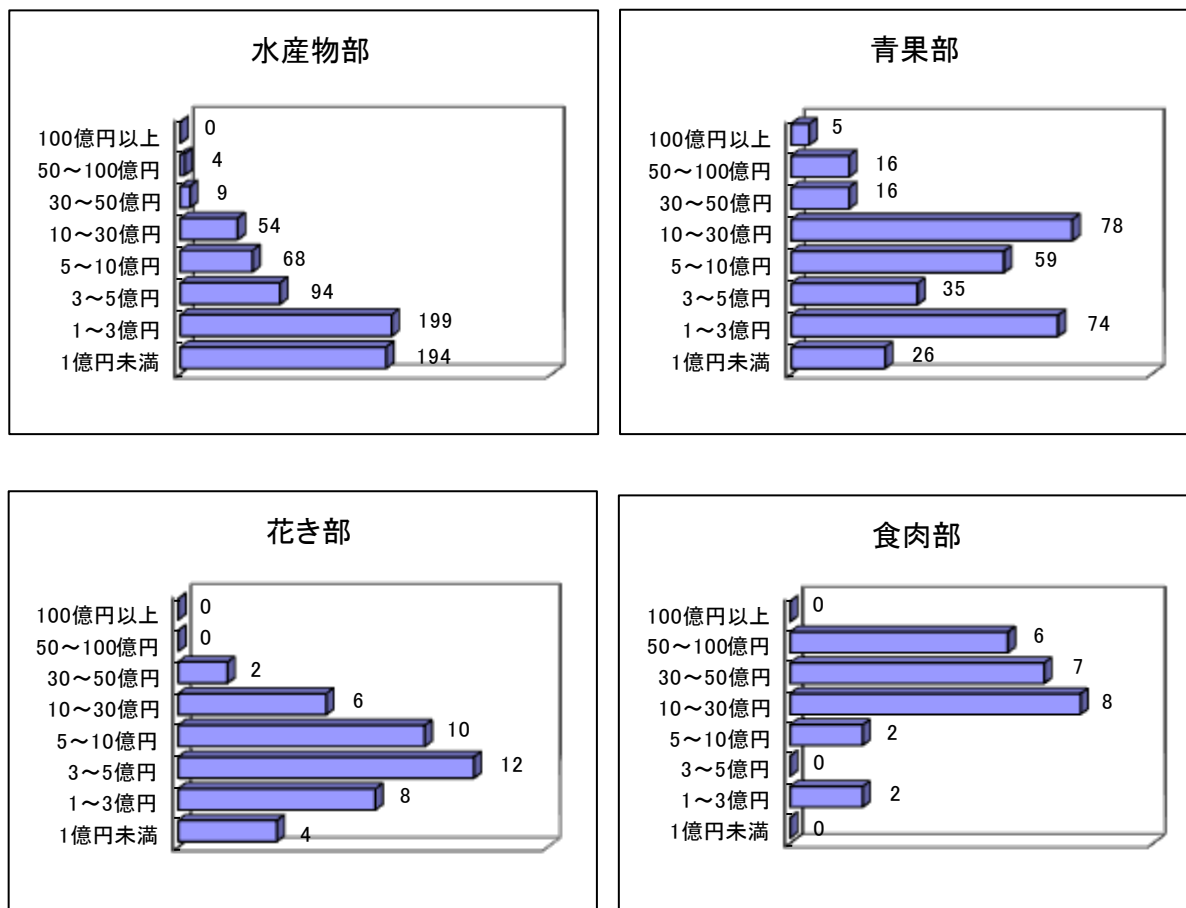
金額ベースにした売上高総額に占める規模別割合で見ると、約半数を占める3億円未満の業者のシェアは7.7%にすぎない。



(3) 売上高の規模別・部類別業者数

売上高の規模別業者数を部類別にみると、水産物部では1億円～3億円の層が、青果部及び食肉部では10億円～30億円の層が、花き部では3億円～5億円の層が最も多くなっている。

売上高規模別・部類別業者数（図2-4）



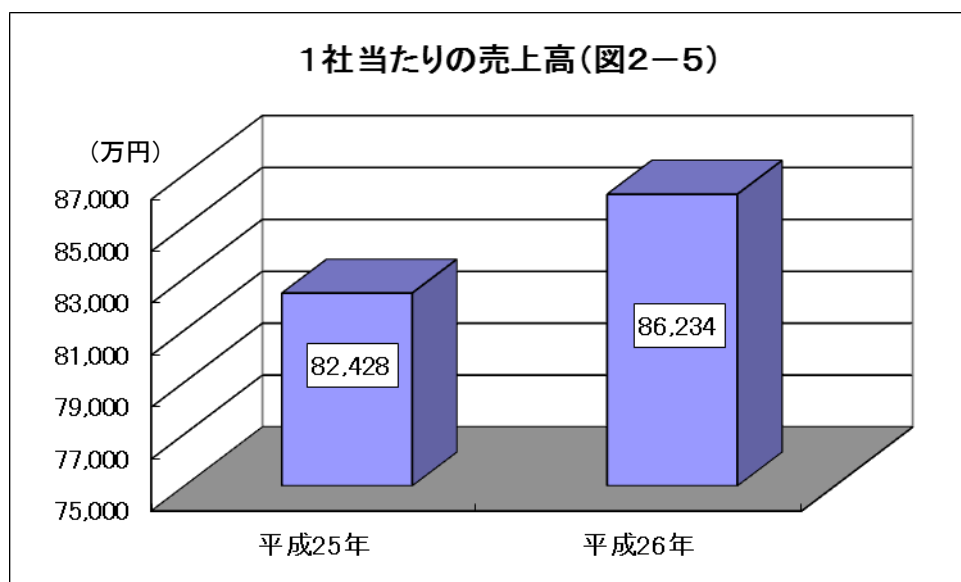
売上高規模別・部類別業者数（表2-2）

単位：社

| | 全 体 | 水 産 物 部 | 青 果 部 | 花 き 部 | 食 肉 部 |
|----------|-------------|-------------|------------|------------|-----------|
| 100億円以上 | 5 (0.5%) | 0 (-) | 5 (1.6%) | 0 (-) | 0 (-) |
| 50～100億円 | 26 (2.6%) | 4 (0.6%) | 16 (5.2%) | 0 (-) | 6 (24.0%) |
| 30～50億円 | 34 (3.4%) | 9 (1.4%) | 16 (5.2%) | 2 (4.8%) | 7 (28.0%) |
| 10～30億円 | 146 (14.7%) | 54 (8.7%) | 78 (25.3%) | 6 (14.3%) | 8 (32.0%) |
| 5～10億円 | 139 (13.9%) | 68 (10.9%) | 59 (19.1%) | 10 (23.8%) | 2 (8.0%) |
| 3～5億円 | 141 (14.1%) | 94 (15.1%) | 35 (11.3%) | 12 (28.6%) | 0 (-) |
| 1～3億円 | 283 (28.4%) | 199 (32.1%) | 74 (23.9%) | 8 (19.0%) | 2 (8.0%) |
| 1億円未満 | 224 (22.4%) | 194 (31.2%) | 26 (8.4%) | 4 (9.5%) | 0 (-) |
| 合 計 | 998 | 622 | 309 | 42 | 25 |

(4) 1社当たりの売上高

仲卸業者全体の1社当たりの売上高は、前年の8億2,428万円から8億6,234万円と、3,806万円(4.6%)増加した。



部類別にみると、前年に比べ全ての部類で増加した。

1社当たりの売上高(表2-3)

| | 平成25年 | 平成26年 | 増減率 |
|------|------------|------------|---------|
| 全体 | 82,428 万円 | 86,234 万円 | 104.6 % |
| 水産物部 | 45,370 万円 | 46,273 万円 | 102.0 % |
| 青果部 | 141,977 万円 | 147,218 万円 | 103.7 % |
| 花き部 | 73,270 万円 | 77,092 万円 | 105.2 % |
| 食肉部 | 312,287 万円 | 342,056 万円 | 109.5 % |

(5) 売上総利益率の変化

売上総利益率（いわゆる粗利益率）は、全体では前年に比べ0.23%下降した。部類別にみると、花き部では上昇し、その他の部類では下降した。

売上総利益率（表2-4）

| | 平成25年 | 平成26年 |
|------|---------|---------|
| 全体 | 12.94 % | 12.71 % |
| 水産物部 | 14.91 % | 14.77 % |
| 青果部 | 12.34 % | 12.07 % |
| 花き部 | 16.38 % | 17.34 % |
| 食肉部 | 7.74 % | 7.40 % |

売上総利益率が上昇した業者数と下降した業者数の割合をみると、全体では6割近い業者が下降した。部類別にみると、水産物部、青果部及び食肉部では下降した業者が半数を超えた。その一方で、花き部では上昇した業者が6割を超えた。

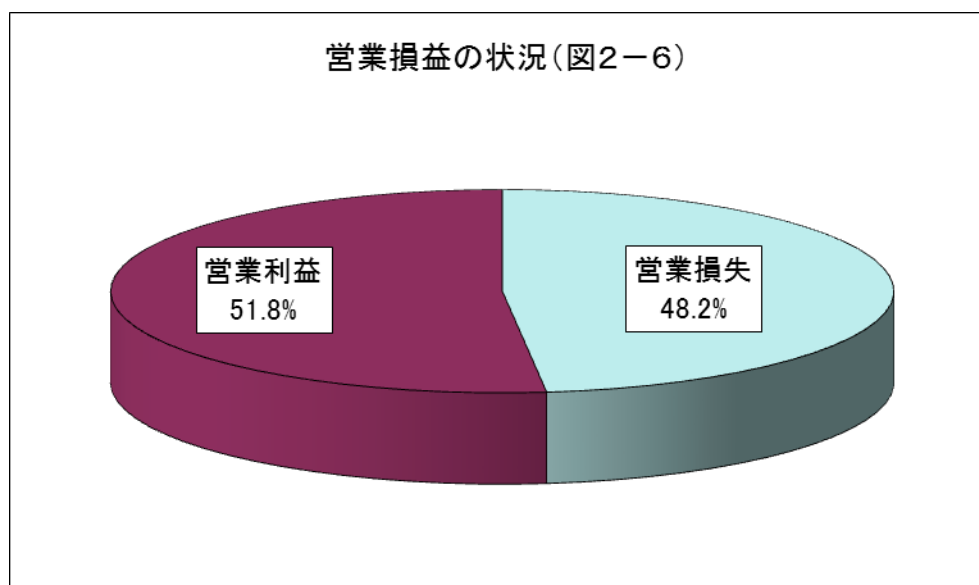
売上総利益率の変化（表2-5）

| | 上昇した業者 | 下降した業者 | 不明 |
|------|--------|--------|-------|
| 全体 | 39.4 % | 58.5 % | 2.1 % |
| 水産物部 | 38.6 % | 59.3 % | 2.1 % |
| 青果部 | 39.2 % | 58.2 % | 2.6 % |
| 花き部 | 64.3 % | 35.7 % | 0.0 % |
| 食肉部 | 20.0 % | 80.0 % | 0.0 % |

(6) 営業損益の状況

営業利益(黒字)を計上した業者の割合が51.8%、営業損失(赤字)を計上した業者の割合が48.2%と、前年に比べ、黒字となった業者の割合が増加した。

※ 前年調査では、黒字：赤字 = 51.1%：48.9%



部類別に営業利益を計上した業者をみると、全ての部類で半数以上の業者が黒字となった。特に、食肉部では7割以上の業者が黒字となった。

営業損益の状況 (表2-6)

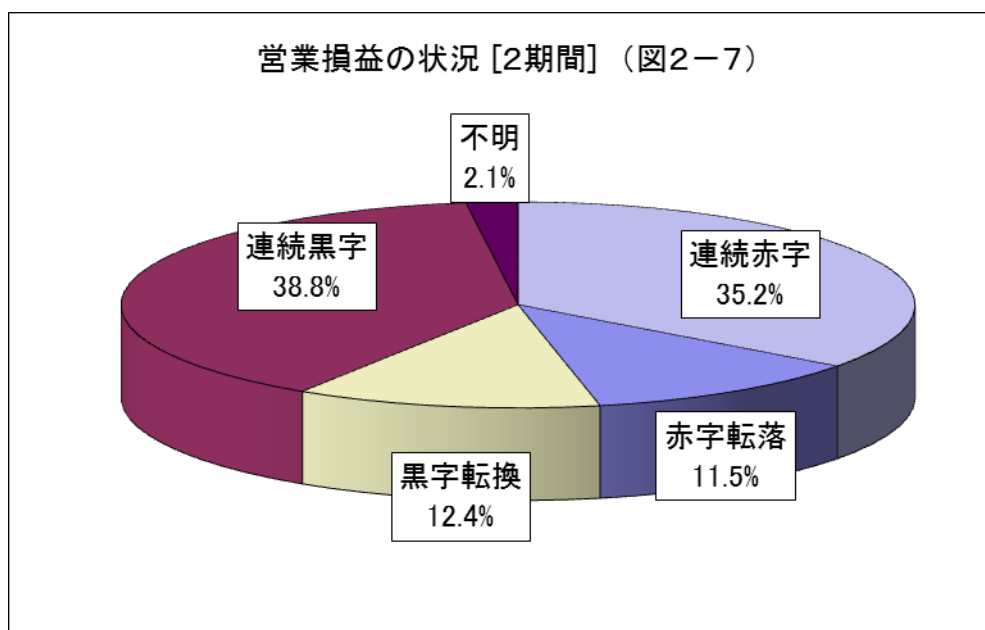
() 内は前年調査の数値

| | 営業利益 [黒字業者] | 営業損失 [赤字業者] |
|------|---------------|---------------|
| 全体 | 51.8% (51.1%) | 48.2% (48.9%) |
| 水産物部 | 50.0% (50.5%) | 50.0% (49.5%) |
| 青果部 | 52.8% (52.6%) | 47.2% (47.4%) |
| 花き部 | 59.5% (55.8%) | 40.5% (44.2%) |
| 食肉部 | 72.0% (42.3%) | 28.0% (57.7%) |

(7) 営業損益の状況 (2期間)

営業損益が2期連続して黒字計上となった業者は38.8%、2期連続して赤字計上となった業者は35.2%となった。黒字に転換した業者は12.4%、赤字に転落した業者は11.5%となった。

※ 前年調査 連続黒字33.4%、連続赤字36.9%、黒字転換16.4%、赤字転落10.6%



部類別にみると、2期連続黒字となった業者の割合は、花き部が最も多く42.8%であった。また、黒字に転換した業者の割合は食肉部が、赤字に転落した業者の割合は花き部が最も多くなった。2期連続して赤字となった業者の割合は、水産物部が最も多くなった。

営業損益の状況 (2期間) (表2-7)

()内は前年調査の数値

| | 連続黒字業者 | 黒字転換業者 | 赤字転落業者 | 連続赤字業者 | 不明 |
|------|---------------|---------------|---------------|---------------|-------------|
| 全体 | 38.8% (33.4%) | 12.4% (16.4%) | 11.5% (10.6%) | 35.2% (36.9%) | 2.1% (2.7%) |
| 水産物部 | 37.3% (30.7%) | 12.1% (18.1%) | 12.1% (9.5%) | 36.4% (38.5%) | 2.1% (3.2%) |
| 青果部 | 41.1% (38.2%) | 11.0% (13.5%) | 10.7% (11.5%) | 34.6% (34.6%) | 2.6% (2.2%) |
| 花き部 | 42.8% (41.8%) | 16.7% (14.0%) | 14.3% (16.3%) | 26.2% (27.9%) | 0.0% (0.0%) |
| 食肉部 | 40.0% (30.8%) | 32.0% (11.5%) | 4.0% (19.2%) | 24.0% (38.5%) | 0.0% (0.0%) |

(8) 営業利益率の変化

営業利益率は、全体としては前年に比べ若干上昇した。部類ごとにみると、水産物部は下降し、青果部、花き部及び食肉部は上昇した。

営業利益率（表 2－8）

| | 平成 25 年 | 平成 26 年 |
|------|---------|---------|
| 全 体 | 0.34 % | 0.38 % |
| 水産物部 | 0.17 % | 0.00 % |
| 青果部 | 0.62 % | 0.69 % |
| 花き部 | 0.31 % | 0.57 % |
| 食肉部 | △0.59 % | △0.07 % |

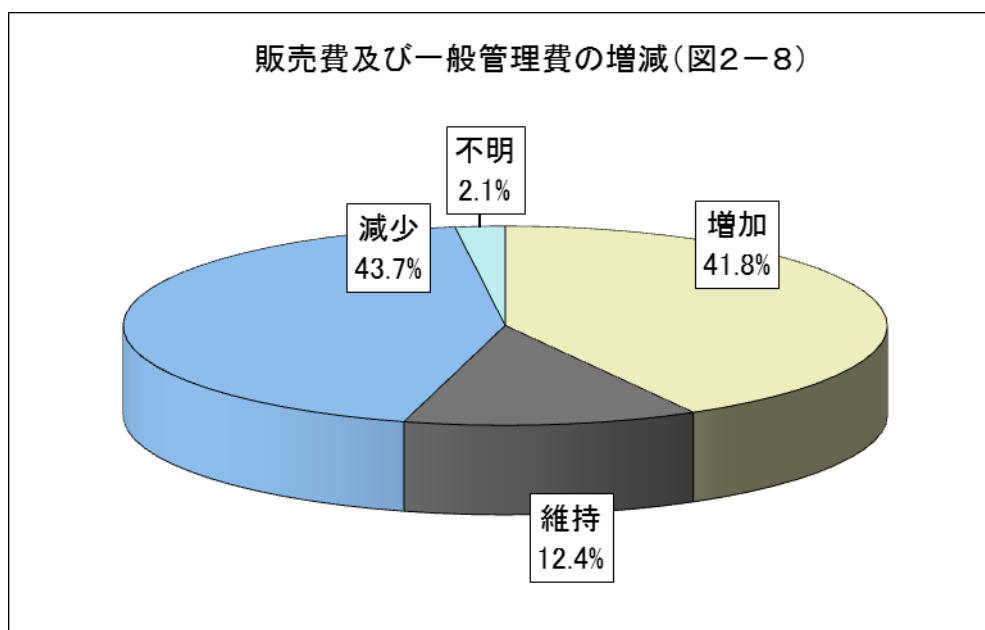
営業利益率が上昇した業者数と下降した業者数の割合をみると、青果部、花き部及び食肉部では上昇した業者が半数以上となった。

営業利益率の変化（表 2－9）

| | 上昇した業者 | 下降した業者 | 不明 |
|------|--------|--------|-------|
| 全 体 | 47.7 % | 50.2 % | 2.1 % |
| 水産物部 | 44.5 % | 53.4 % | 2.1 % |
| 青果部 | 51.8 % | 45.6 % | 2.6 % |
| 花き部 | 54.8 % | 45.2 % | 0.0 % |
| 食肉部 | 64.0 % | 36.0 % | 0.0 % |

(9) 販売費及び一般管理費の増減

販売費及び一般管理費（以下、「販管費」）が減少した業者は43.7%であり、増加した業者は41.8%となった。



青果部、花き部及び食肉部では、販管費が増加した業者が減少した業者を上回り、水産物部では、減少した業者が増加した業者を上回った。

販売費及び一般管理費の増減（表2-10）

| | 増加した業者 | 維持した業者 | 減少した業者 | 不明 |
|------|--------|--------|--------|-------|
| 全体 | 41.8 % | 12.4 % | 43.7 % | 2.1 % |
| 水産物部 | 38.7 % | 12.5 % | 46.7 % | 2.1 % |
| 青果部 | 46.2 % | 12.0 % | 39.2 % | 2.6 % |
| 花き部 | 50.0 % | 14.3 % | 35.7 % | 0.0 % |
| 食肉部 | 48.0 % | 12.0 % | 40.0 % | 0.0 % |

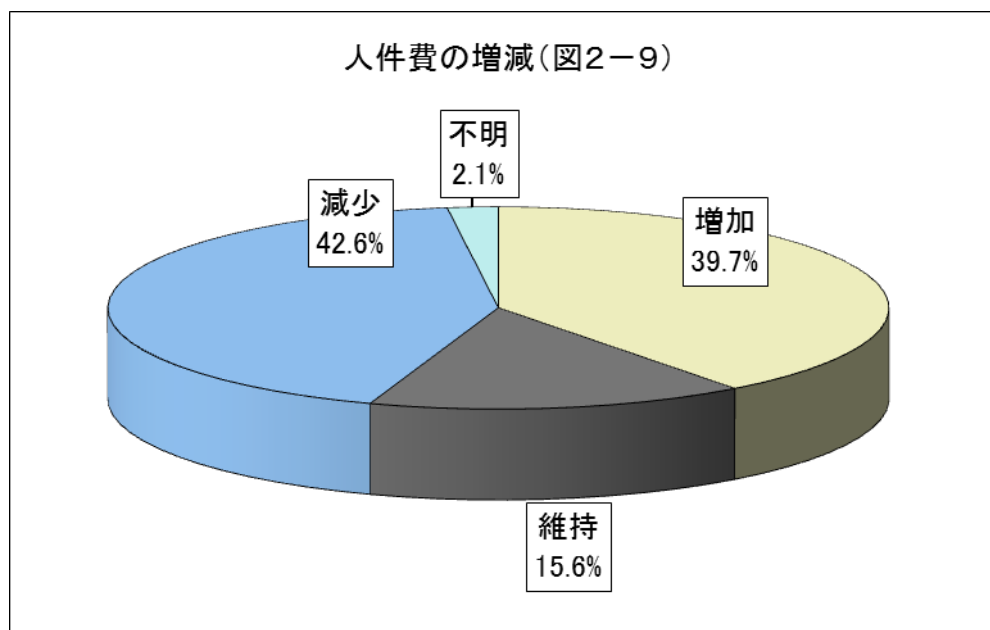
※ 維持は、前年比1%未満の増加及び減少。

(10) 人件費の増減

販管費の大半を占める人件費(※)が減少した業者は42.6%、増加した業者は39.7%、維持した業者は15.6%となり、前年同様、減少した業者が増加した業者を上回った。

※ 人件費とは、役員報酬、給与手当、福利厚生費、退職共済掛金など

※ 前年調査 減少48.7%、増加34.7%、維持13.9%、不明2.7%



部類別にみると、青果部及び食肉部は増加した業者が減少した業者を上回り、水産物部及び花き部は減少した業者が増加した業者を上回った。

人件費の増減(表2-11)

| | 増加した業者 | 維持した業者 | 減少した業者 | 不明 |
|------|--------|--------|--------|------|
| 全体 | 39.7% | 15.6% | 42.6% | 2.1% |
| 水産物部 | 37.6% | 16.1% | 44.2% | 2.1% |
| 青果部 | 42.7% | 15.5% | 39.2% | 2.6% |
| 花き部 | 40.5% | 14.3% | 45.2% | 0.0% |
| 食肉部 | 52.0% | 8.0% | 40.0% | 0.0% |

※ 維持は、前年比1%未満の増加及び減少。

(11) 人件費比率の変化

売上高対人件費比率は、全体では前年に比べ下降した。部類別にみると、水産物部、青果部及び食肉部は下降し、花き部では上昇した。

売上高対人件費比率（表2-12）

| | 平成25年 | 平成26年 |
|------|-------|-------|
| 全体 | 6.78% | 6.59% |
| 水産物部 | 8.77% | 8.74% |
| 青果部 | 5.91% | 5.73% |
| 花き部 | 9.18% | 9.29% |
| 食肉部 | 3.40% | 2.95% |

売上総利益対人件費比率は、全体では前年に比べ下降した。部類別にみると、青果部、花き部及び食肉部では下降し、水産物部では上昇した。

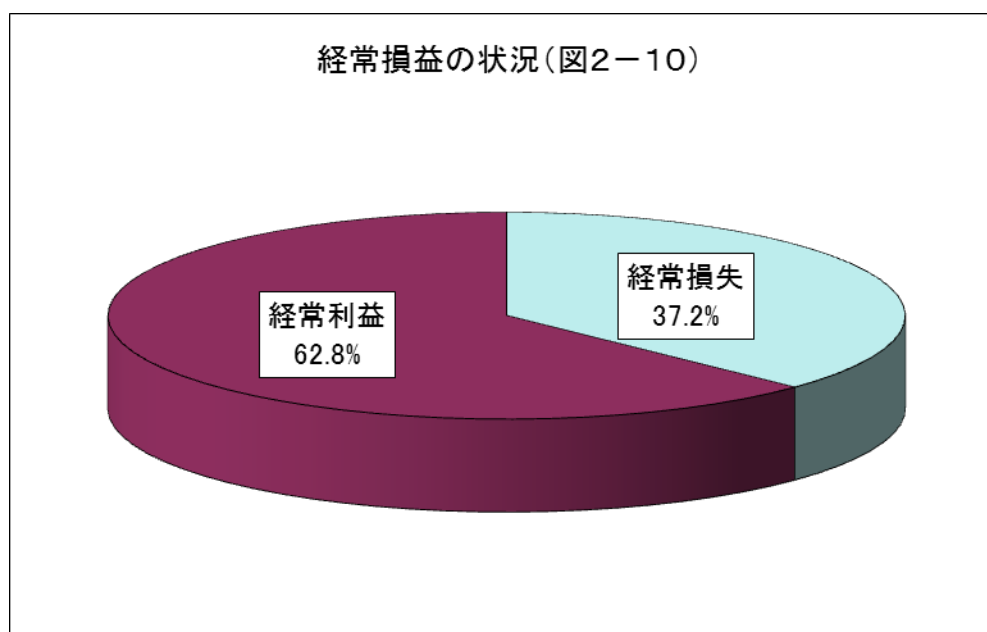
売上総利益対人件費比率（表2-13）

| | 平成25年 | 平成26年 |
|------|--------|--------|
| 全体 | 52.41% | 51.88% |
| 水産物部 | 58.79% | 59.18% |
| 青果部 | 47.90% | 47.44% |
| 花き部 | 56.04% | 53.57% |
| 食肉部 | 43.86% | 39.89% |

(12) 経常損益の状況

経常利益(黒字)を計上した業者の割合が62.8%、経常損失(赤字)を計上した業者の割合が37.2%と、前年に比べ黒字業者の割合が0.9ポイント増加した。

※ 前年調査では、黒字：赤字 = 61.9%：38.1%



前年と比較すると、青果部及び食肉部において黒字業者の割合が増加したが、水産物部及び花き部では減少した。

経常損益の状況 (表2-14)

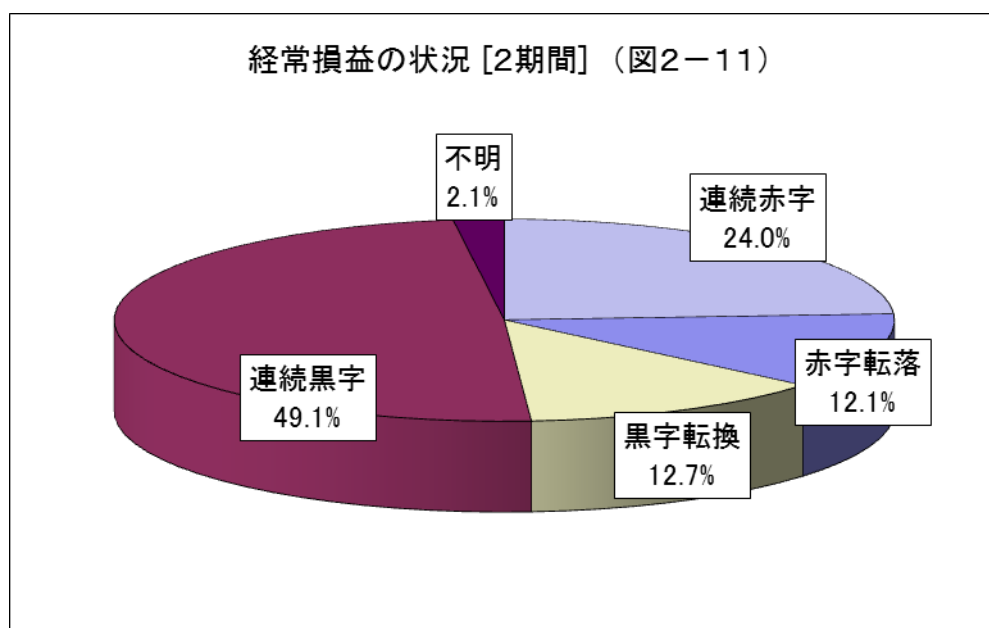
() 内は前年調査の数値

| | 経常利益 [黒字業者] | 経常損失 [赤字業者] |
|------|---------------|---------------|
| 全体 | 62.8% (61.9%) | 37.2% (38.1%) |
| 水産物部 | 58.5% (60.1%) | 41.5% (39.9%) |
| 青果部 | 70.6% (66.0%) | 29.4% (34.0%) |
| 花き部 | 64.3% (65.1%) | 35.7% (34.9%) |
| 食肉部 | 72.0% (50.0%) | 28.0% (50.0%) |

(13) 経常損益の状況 (2期間)

経常損益が2期連続して黒字計上となった業者は49.1%となり、前年と比べ増加した。一方で、2期連続して赤字計上となった業者は24.0%となり、前年と比べると減少した。また、黒字に転換した業者の割合が12.7%、赤字に転落した業者の割合が12.1%となった。

※ 前年調査 連続黒字43.1%、連続赤字25.9%、黒字転換17.0%、赤字転落11.3%



部類別にみると、連続黒字業者の割合は青果部、花き部及び食肉部では5割を超えているが、水産物部では5割に届かなかった。

経常損益の状況 (2期間) (表2-15)

() 内は前年調査の数値

| | 連続黒字業者 | 黒字転換業者 | 赤字転落業者 | 連続赤字業者 | 不明 |
|------|---------------|---------------|---------------|---------------|-------------|
| 全体 | 49.1% (43.1%) | 12.7% (17.0%) | 12.1% (11.3%) | 24.0% (25.9%) | 2.1% (2.7%) |
| 水産物部 | 45.9% (40.5%) | 11.7% (17.8%) | 13.3% (10.3%) | 27.0% (28.2%) | 2.1% (3.2%) |
| 青果部 | 55.1% (47.8%) | 13.9% (16.0%) | 10.0% (11.9%) | 18.4% (22.1%) | 2.6% (2.2%) |
| 花き部 | 50.0% (51.1%) | 14.3% (14.0%) | 16.7% (18.6%) | 19.0% (16.3%) | 0.0% (0.0%) |
| 食肉部 | 52.0% (34.6%) | 20.0% (15.4%) | 0.0% (19.2%) | 28.0% (30.8%) | 0.0% (0.0%) |

(14) 経常利益率の変化

経常利益率は、全体では0.68%とほぼ前年並みであった。部類ごとにみると、水産物部では下降したが、その他の部類では上昇した。

経常利益率（表2-16）

| | 平成25年 | 平成26年 |
|------|--------|-------|
| 全体 | 0.67% | 0.68% |
| 水産物部 | 0.55% | 0.40% |
| 青果部 | 0.93% | 0.97% |
| 花き部 | 0.42% | 0.55% |
| 食肉部 | △0.28% | 0.07% |

経常利益率が上昇した業者数と下降した業者数の割合をみると、食肉部では上昇した業者が下降した業者を上回っているが、その他の部類では下降した業者が上昇した業者を上回った。

経常利益率の変化（表2-17）

| | 上昇した業者 | 下降した業者 | 不明 |
|------|--------|--------|------|
| 全体 | 46.2% | 51.7% | 2.1% |
| 水産物部 | 44.7% | 53.2% | 2.1% |
| 青果部 | 47.6% | 49.8% | 2.6% |
| 花き部 | 45.2% | 54.8% | 0.0% |
| 食肉部 | 68.0% | 32.0% | 0.0% |

(15) 従事員1人当たり売上高

従事員1人当たり売上高は、花き部では減少したが、その他の部類においては増加した。

従事員1人当たり売上高(表2-18)

| | 平成25年 | 平成26年 |
|------|-----------|-----------|
| 全体 | 7,717 万円 | 8,060 万円 |
| 水産物部 | 5,763 万円 | 5,819 万円 |
| 青果部 | 9,206 万円 | 9,829 万円 |
| 花き部 | 4,954 万円 | 4,840 万円 |
| 食肉部 | 17,924 万円 | 19,704 万円 |

従事員1人当たり売上高が増加した業者数と減少した業者数の割合をみると、全体では増加した業者が多かった。部類別にみると、花き部では減少した業者が上回ったが、その他の部類では増加した業者が上回った。

従事員1人当たり売上高の増減(表2-19)

| | 増加した業者 | 減少した業者 | 不明 |
|------|--------|--------|-------|
| 全体 | 52.8 % | 44.9 % | 2.3 % |
| 水産物部 | 49.0 % | 48.7 % | 2.3 % |
| 青果部 | 58.9 % | 38.2 % | 2.9 % |
| 花き部 | 42.9 % | 57.1 % | 0.0 % |
| 食肉部 | 88.0 % | 12.0 % | 0.0 % |

(16) 従事員1人当たり売上総利益

従事員1人当たり売上総利益は、水産物部では前年と同額であったが、その他の部類では増加した。

従事員1人当たり売上総利益(表2-20)

| | 平成25年 | 平成26年 |
|------|----------|----------|
| 全体 | 999 万円 | 1,024 万円 |
| 水産物部 | 859 万円 | 859 万円 |
| 青果部 | 1,136 万円 | 1,186 万円 |
| 花き部 | 811 万円 | 839 万円 |
| 食肉部 | 1,388 万円 | 1,457 万円 |

従事員1人当たり売上総利益が増加した業者数と減少した業者数の割合をみると、全体では減少した業者が多かった。部類別にみると、水産物部では減少した業者が上回ったが、その他の部類では増加した業者が上回った。

従事員1人当たり売上総利益の増減(表2-21)

| | 増加した業者 | 減少した業者 | 不明 |
|------|--------|--------|-------|
| 全体 | 47.6 % | 50.1 % | 2.3 % |
| 水産物部 | 43.4 % | 54.3 % | 2.3 % |
| 青果部 | 53.4 % | 43.7 % | 2.9 % |
| 花き部 | 57.1 % | 42.9 % | 0.0 % |
| 食肉部 | 64.0 % | 36.0 % | 0.0 % |

(17) 従事員1人当たり人件費

従事員1人当たり人件費は、水産物部及び青果部では増加したが、花き部及び食肉部では減少した。

従事員1人当たり人件費(表2-22)

| | 平成25年 | 平成26年 |
|------|-------|-------|
| 全体 | 523万円 | 531万円 |
| 水産物部 | 505万円 | 509万円 |
| 青果部 | 544万円 | 563万円 |
| 花き部 | 455万円 | 449万円 |
| 食肉部 | 609万円 | 581万円 |

従事員1人当たり人件費が増加した業者数と減少した業者数の割合をみると、水産物部、花き部及び食肉部では減少した業者の割合が5割以上となった。

従事員1人当たり人件費の増減(表2-23)

| | 増加した業者 | 減少した業者 | 不明 |
|------|--------|--------|------|
| 全体 | 47.7% | 50.0% | 2.3% |
| 水産物部 | 46.7% | 51.0% | 2.3% |
| 青果部 | 49.5% | 47.6% | 2.9% |
| 花き部 | 47.6% | 52.4% | 0.0% |
| 食肉部 | 48.0% | 52.0% | 0.0% |

3 財務内容の状況

(1) 流動比率の変化

短期的な支払能力を示す流動比率は、全体としては若干下降した。また、部類別にみると、花き部では上昇したが、その他の部類では下降した。

流動比率（表 3 - 1）

| | 平成 25 年 | 平成 26 年 |
|------|----------|----------|
| 全 体 | 166.99 % | 165.77 % |
| 水産物部 | 148.12 % | 147.38 % |
| 青果部 | 183.51 % | 181.95 % |
| 花き部 | 152.20 % | 156.98 % |
| 食肉部 | 202.03 % | 189.28 % |

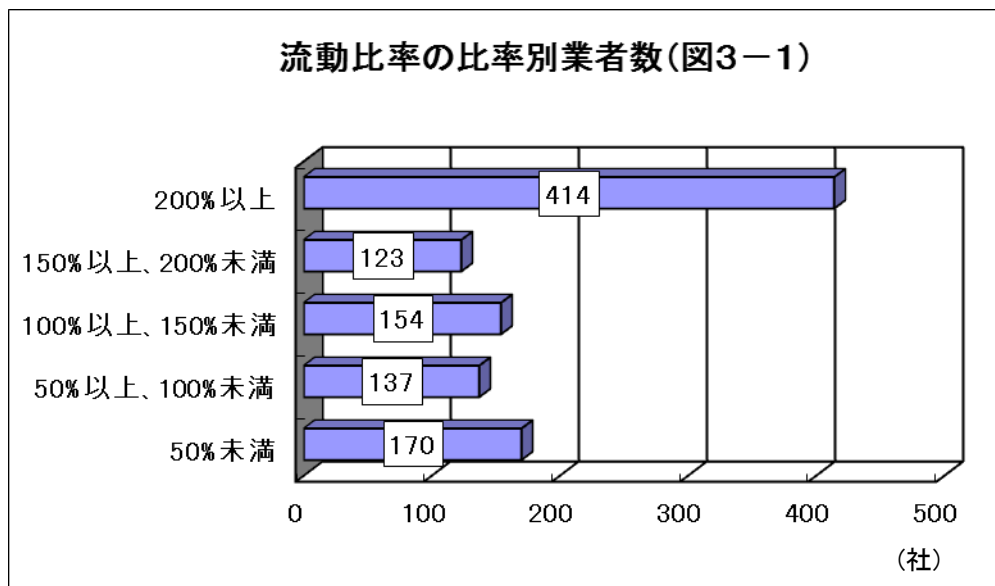
流動比率が上昇した業者数と下降した業者数の割合をみると、全体では下降した業者が上昇した業者を上回った。部類別にみると、食肉部では上昇した業者が多かったが、その他の部類では下降した業者が多かった。

流動比率の変化（表 3 - 2）

| | 上昇した業者 | 下降した業者 | 不明 |
|------|--------|--------|-------|
| 全 体 | 44.8 % | 53.1 % | 2.1 % |
| 水産物部 | 42.4 % | 55.5 % | 2.1 % |
| 青果部 | 47.9 % | 49.5 % | 2.6 % |
| 花き部 | 47.6 % | 52.4 % | 0.0 % |
| 食肉部 | 60.0 % | 40.0 % | 0.0 % |

(2) 流動比率の比率別業者数

流動比率が200%以上の業者は414社であった。一方で、100%未満の業者は307社であった。



部類別にみると、100%未満の業者は、水産物部が224社(36.0%)、青果部が70社(22.7%)、花き部が10社(23.8%)、食肉部が3社(12.0%)となっており、水産物部の割合が高かった。

流動比率の比率別業者数 (表3-3)

単位：社

| | 50% 未満 | 50% 以上 100% 未満 | 100% 以上 150% 未満 | 150% 以上 200% 未満 | 200% 以上 |
|-------------|--------------------|--------------------|--------------------|--------------------|--------------------|
| 全 体 | 170 (17.0%) | 137 (13.7%) | 154 (15.4%) | 123 (12.3%) | 414 (41.6%) |
| 水産物部 | 139 (22.3%) | 85 (13.7%) | 90 (14.5%) | 61 (9.8%) | 247 (39.7%) |
| 青果部 | 25 (8.1%) | 45 (14.6%) | 50 (16.2%) | 48 (15.5%) | 141 (45.6%) |
| 花き部 | 5 (11.9%) | 5 (11.9%) | 9 (21.4%) | 9 (21.4%) | 14 (33.4%) |
| 食肉部 | 1 (4.0%) | 2 (8.0%) | 5 (20.0%) | 5 (20.0%) | 12 (48.0%) |

(3) 売掛債権回転日数の増減

販売代金の回収期間を示す売掛債権回転日数は、全ての部類において、前年に比べ短くなった。

売掛債権回転日数（表3-4）

| | 平成25年 | 平成26年 |
|------|---------|---------|
| 全体 | 23.45 日 | 22.18 日 |
| 水産物部 | 28.87 日 | 27.37 日 |
| 青果部 | 17.04 日 | 15.93 日 |
| 花き部 | 40.79 日 | 40.17 日 |
| 食肉部 | 32.01 日 | 31.19 日 |

売掛債権回転日数が長くなった業者数と短くなった業者数の割合をみると、食肉部では、長くなった業者が多く、その他の部類では短くなった業者が多かった。

売掛債権回転日数の増減（表3-5）

| | 長くなった業者 | 短くなった業者 | 不明 |
|------|---------|---------|-------|
| 全体 | 44.1 % | 53.8 % | 2.1 % |
| 水産物部 | 45.3 % | 52.6 % | 2.1 % |
| 青果部 | 41.1 % | 56.3 % | 2.6 % |
| 花き部 | 42.9 % | 57.1 % | 0.0 % |
| 食肉部 | 52.0 % | 48.0 % | 0.0 % |

(4) 買掛債務回転日数の増減

仕入代金の支払期間を示す買掛債務回転日数は、全体としては前年に比べ短くなった。また、部類別にみると、水産物部では長くなり、その他の部類では短くなった。

買掛債務回転日数（表 3－6）

| | 平成 25 年 | 平成 26 年 |
|------|---------|---------|
| 全 体 | 13.88 日 | 13.65 日 |
| 水産物部 | 18.04 日 | 18.11 日 |
| 青果部 | 10.69 日 | 10.43 日 |
| 花き部 | 30.98 日 | 30.95 日 |
| 食肉部 | 10.45 日 | 10.27 日 |

買掛債務回転日数が長くなった業者数と短くなった業者数の割合をみると、水産物部及び花き部では長くなった業者が多く、青果部及び食肉部では短くなった業者が多かった。

買掛債務回転日数の増減（表 3－7）

| | 長くなった業者 | 短くなった業者 | 不明 |
|------|---------|---------|-------|
| 全 体 | 49.3 % | 48.6 % | 2.1 % |
| 水産物部 | 51.9 % | 46.0 % | 2.1 % |
| 青果部 | 43.4 % | 54.0 % | 2.6 % |
| 花き部 | 57.1 % | 42.9 % | 0.0 % |
| 食肉部 | 44.0 % | 56.0 % | 0.0 % |

(5) 借入金比率の変化

借入金比率は、食肉部では上昇し、その他の部類では下降しており、全体としては下降した。

借入金比率（表 3－8）

| | 平成 25 年 | 平成 26 年 |
|------|---------|---------|
| 全 体 | 53.01 % | 51.67 % |
| 水産物部 | 63.83 % | 63.07 % |
| 青果部 | 42.53 % | 40.57 % |
| 花き部 | 44.36 % | 43.85 % |
| 食肉部 | 53.48 % | 53.96 % |

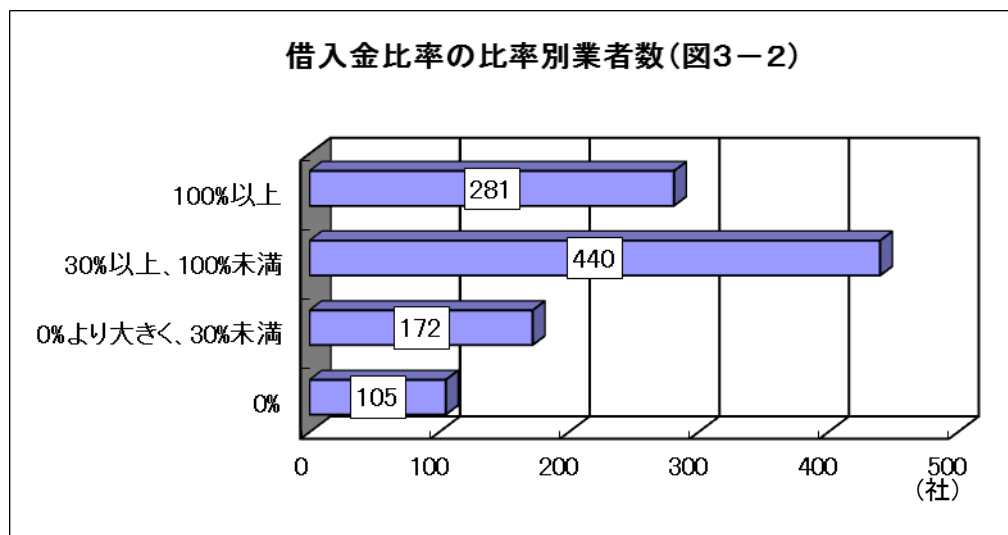
借入金比率が上昇した業者数と下降した業者数の割合をみると、食肉部では上昇した業者が下降した業者を上回り、その他の部類では下降した業者が上昇した業者を上回った。

借入金比率の変化（表 3－9）

| | 上昇した業者 | 下降した業者 | 不明 |
|------|--------|--------|-------|
| 全 体 | 37.5 % | 60.4 % | 2.1 % |
| 水産物部 | 40.2 % | 57.7 % | 2.1 % |
| 青果部 | 31.4 % | 66.0 % | 2.6 % |
| 花き部 | 33.3 % | 66.7 % | 0.0 % |
| 食肉部 | 52.0 % | 48.0 % | 0.0 % |

(6) 借入金比率の比率別業者数

借入金比率別にみると、無借金経営（借入金比率0%）の業者が105社（10.5%）あった一方、100%以上の業者は281社（28.2%）と全体の約3割を占めた。



借入金比率の比率別業者数を部類別にみると、比率が100%以上となる業者は食肉部では0%だったが、その他の部類では1割以上となり、水産物部では3割を超えた。

借入金比率の比率別業者数（表3-10）

単位: 社

| | 0% | 0%より大きく 30%未満 | 30%以上 100%未満 | 100%以上 |
|-------------|--------------------|--------------------|--------------------|--------------------|
| 全体 | 105 (10.5%) | 172 (17.2%) | 440 (44.1%) | 281 (28.2%) |
| 水産物部 | 46 (7.4%) | 99 (15.9%) | 268 (43.1%) | 209 (33.6%) |
| 青果部 | 53 (17.2%) | 59 (19.1%) | 130 (42.0%) | 67 (21.7%) |
| 花き部 | 4 (9.5%) | 12 (28.6%) | 21 (50.0%) | 5 (11.9%) |
| 食肉部 | 2 (8.0%) | 2 (8.0%) | 21 (84.0%) | 0 (0.0%) |

(7) 自己資本比率の変化

長期的な財務の安全性を判断する自己資本比率は、水産物部では下降したが、その他の部類では上昇した。

自己資本比率（表 3 - 1 1）

| | 平成 25 年 | 平成 26 年 |
|------|---------|---------|
| 全 体 | 23.71 % | 24.66 % |
| 水産物部 | 13.51 % | 13.23 % |
| 青果部 | 34.67 % | 36.37 % |
| 花き部 | 21.01 % | 22.04 % |
| 食肉部 | 23.64 % | 24.67 % |

自己資本比率が上昇した業者数と下降した業者数の割合を部類別にみると、花き部では下降した業者が多く、その他の部類では上昇した業者が多かった。

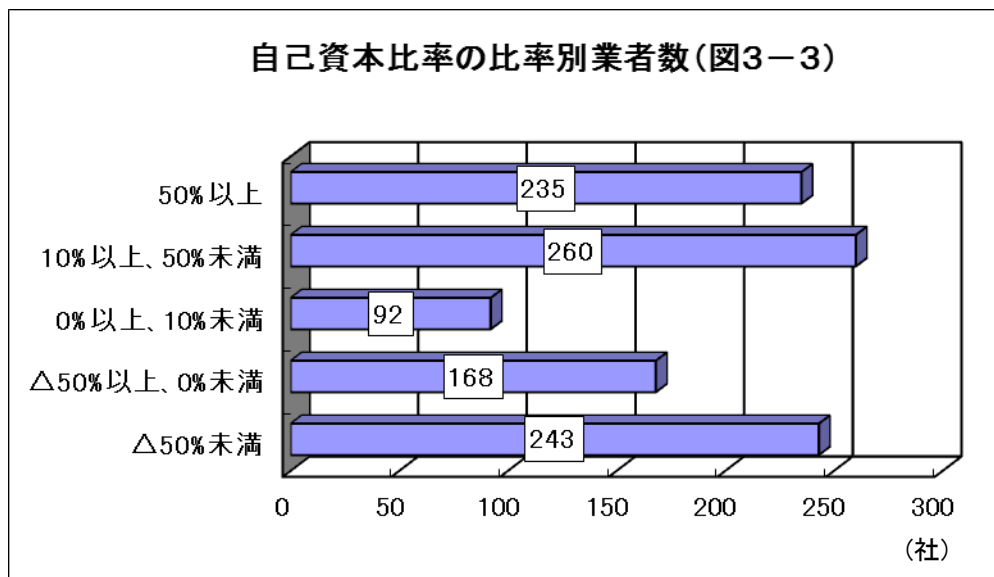
自己資本比率の変化（表 3 - 1 2）

| | 上昇した業者 | 下降した業者 | 不明 |
|------|--------|--------|-------|
| 全 体 | 52.7 % | 45.2 % | 2.1 % |
| 水産物部 | 50.8 % | 47.1 % | 2.1 % |
| 青果部 | 57.3 % | 40.1 % | 2.6 % |
| 花き部 | 47.6 % | 52.4 % | 0.0 % |
| 食肉部 | 52.0 % | 48.0 % | 0.0 % |

(8) 自己資本比率の比率別業者数

自己資本比率が50%以上である業者が、全体では235社(23.5%)あった。一方で、マイナスの業者が411社(41.2%)あり、全体の4割以上の業者が債務超過となったが、前年に比べマイナスの業者数は若干減少した。

※前年調査 50%以上 232社、10~50% 267社、0~10% 97社、
△50~0% 190社、~△50% 247社



自己資本比率の比率別業者数を部類別にみると、水産物部では△50%未満の層が最も多く、青果部では50%以上の層が最も多く、花き部及び食肉部では10%以上50%未満の層が最も多かった。

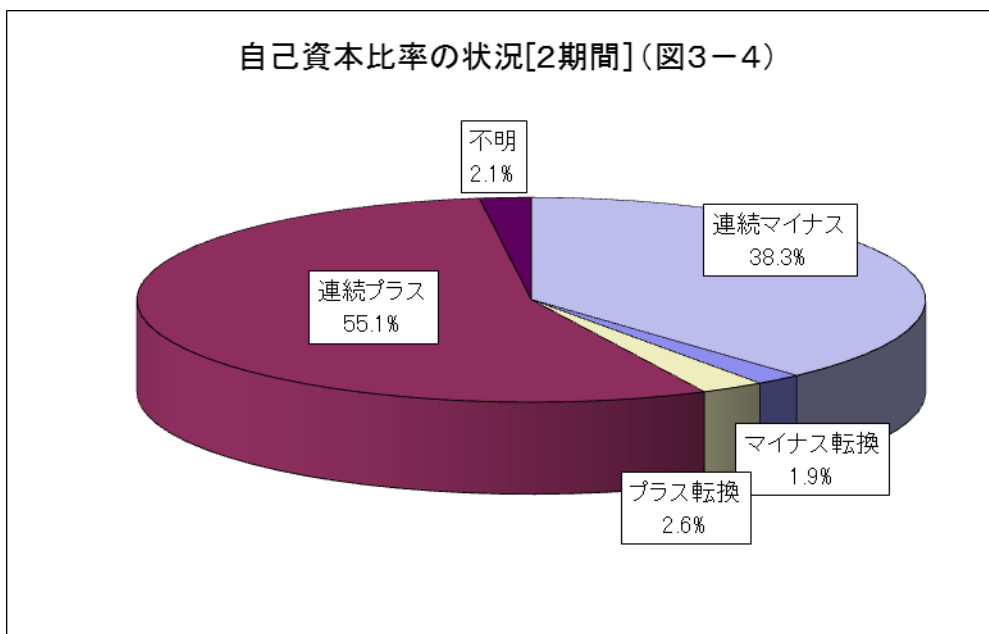
自己資本比率の比率別業者数(表3-13)

単位：社

| | △50% 未満 | △50% 以上 0% 未満 | 0% 以上 10% 未満 | 10% 以上 50% 未満 | 50% 以上 |
|-------------|--------------------|--------------------|------------------|--------------------|--------------------|
| 全 体 | 243 (24.4%) | 168 (16.8%) | 92 (9.2%) | 260 (26.1%) | 235 (23.5%) |
| 水産物部 | 186 (29.9%) | 109 (17.5%) | 56 (9.0%) | 136 (21.9%) | 135 (21.7%) |
| 青果部 | 51 (16.5%) | 49 (15.9%) | 28 (9.1%) | 88 (28.5%) | 93 (30.0%) |
| 花き部 | 6 (14.3%) | 8 (19.0%) | 6 (14.3%) | 17 (40.5%) | 5 (11.9%) |
| 食肉部 | 0 (0.0%) | 2 (8.0%) | 2 (8.0%) | 19 (76.0%) | 2 (8.0%) |

(9) 自己資本比率の状況（2期間）

自己資本比率が2期連続してプラスとなった業者は55.1%であった。一方で、2期連続してマイナスの業者が38.3%となった。また、プラスに転換した業者が2.6%、マイナスに転換した業者が1.9%となった。



部類別にみると、すべての部類で2期連続してプラスとなっている業者が最も多かった。しかし、水産物部では連続してマイナスとなった業者も4割以上となった。

自己資本比率の状況（2期間）（表3-14）

単位：社

| | 連続プラス業者 | プラス転換業者 | マイナス転換業者 | 連続マイナス業者 | 不明 |
|------|-------------|-----------|-----------|-------------|-----------|
| 全体 | 550 (55.1%) | 26 (2.6%) | 19 (1.9%) | 382 (38.3%) | 21 (2.1%) |
| 水産物部 | 305 (48.9%) | 19 (3.1%) | 11 (1.8%) | 274 (44.1%) | 13 (2.1%) |
| 青果部 | 196 (63.5%) | 5 (1.6%) | 6 (1.9%) | 94 (30.4%) | 8 (2.6%) |
| 花き部 | 26 (61.8%) | 2 (4.8%) | 2 (4.8%) | 12 (28.6%) | 0 (0.0%) |
| 食肉部 | 23 (92.0%) | 0 (0.0%) | 0 (0.0%) | 2 (8.0%) | 0 (0.0%) |

(10) 財務基準抵触業者数

東京都中央卸売市場条例第102条第3項及び同施行規則第82条の2に基づく仲卸業者の財務基準に抵触する業者数は、次のとおりである。

前年に比べていずれかの財務基準に抵触する業者の割合は減少したが、依然として6割近い割合となっている。

| |
|--|
| <p>財務基準</p> <p>(1) 流動比率 100%を下回ること</p> <p>(2) 自己資本比率 10%を下回ること</p> <p>(3) 3期連続して経常損失が生じること</p> <p>以上のいずれかに該当した場合</p> |
|--|

財務基準抵触業者数 (表3-15)

| | 財務基準 抵触業者 | 財 務 基 準 | | | 全ての基準 に抵触 | 調査対象 業者(※) |
|------|---------------------------------------|--------------------|--------------------|--------------------|-------------------|--------------------|
| | | 流動比率 100%未満 | 自己資本比率 10%未満 | 3期連続 経常損失 | | |
| 全 体 | 548 業者 ^[57.4%] (574 業者) | 290 業者 (322 業者) | 479 業者 (499 業者) | 172 業者 (203 業者) | 89 業者 (106 業者) | 954 業者 (964 業者) |
| 水産物部 | 373 業者 ^[62.9%] (394 業者) | 209 業者 (236 業者) | 332 業者 (345 業者) | 126 業者 (142 業者) | 66 業者 (77 業者) | 593 業者 (599 業者) |
| 青果部 | 145 業者 ^[49.3%] (153 業者) | 68 業者 (77 業者) | 123 業者 (132 業者) | 36 業者 (51 業者) | 18 業者 (26 業者) | 294 業者 (298 業者) |
| 花き部 | 22 業者 ^[52.4%] (18 業者) | 10 業者 (7 業者) | 20 業者 (17 業者) | 5 業者 (4 業者) | 4 業者 (2 業者) | 42 業者 (42 業者) |
| 食肉部 | 8 業者 ^[32.0%] (9 業者) | 3 業者 (2 業者) | 4 業者 (5 業者) | 5 業者 (6 業者) | 1 業者 (1 業者) | 25 業者 (25 業者) |

※ 平成24、25、26年の3期連続して事業報告書が提出された業者。

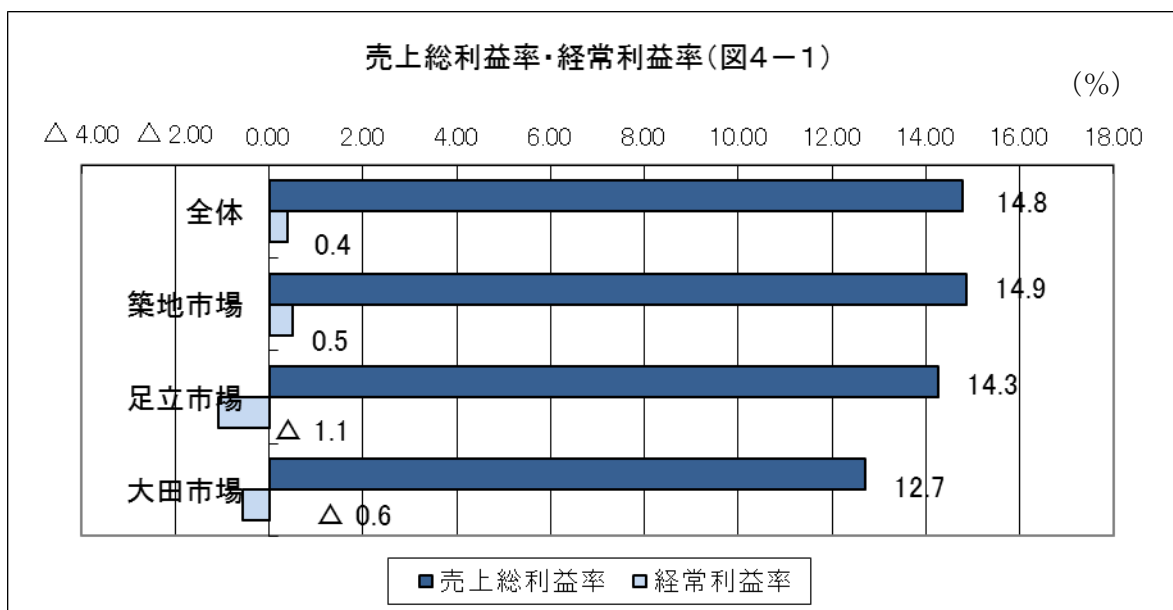
[]内パーセンテージは全体又は部類ごとの調査対象業者に占める財務基準抵触業者の割合
下段 ()内は前年の調査結果

4 各部類別・市場別の状況

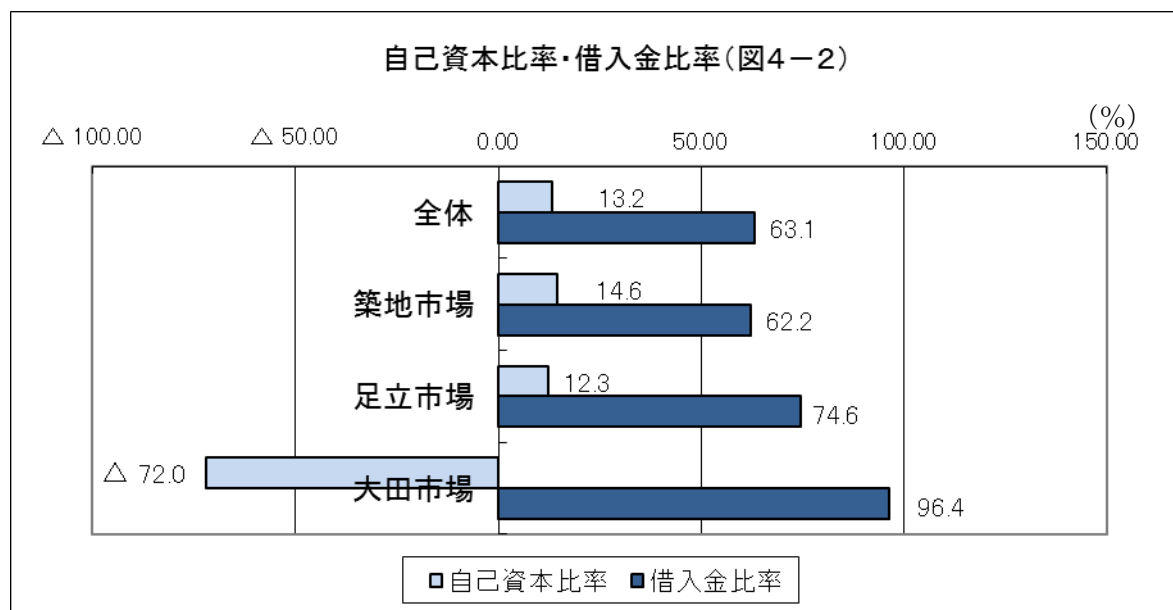
—平成26年集計業者—

(1) 水産物部

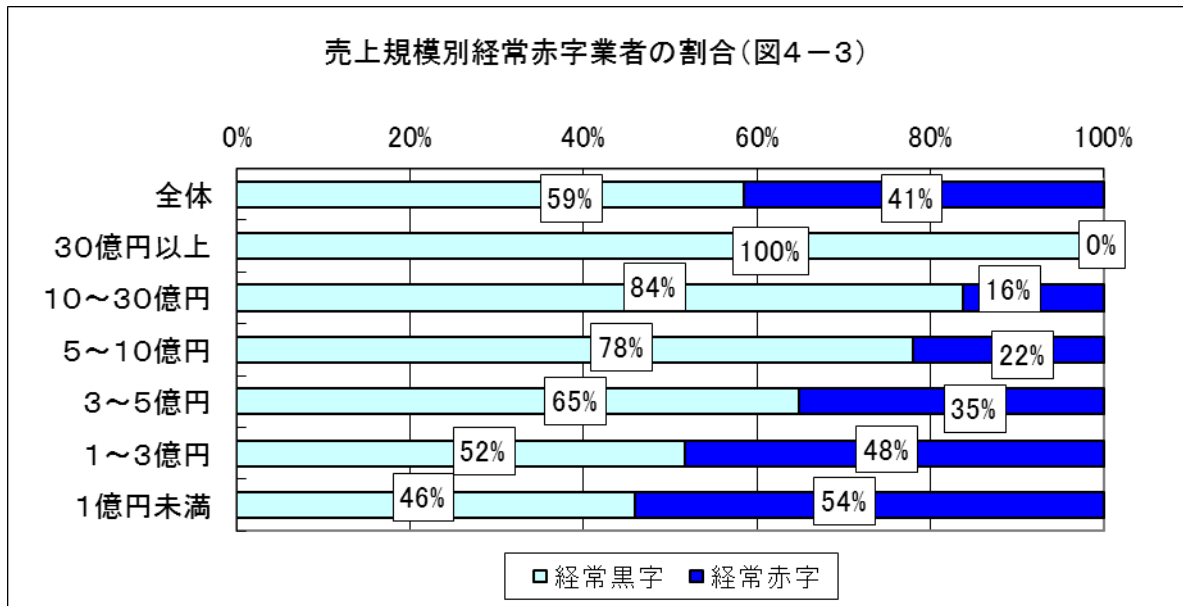
売上総利益率は、全体としては前年（14.9%）を下回った。また、経常利益率も、全体としては前年（0.6%）を下回った。



自己資本比率は、全体としては前年（13.5%）を下回った。また、借入金比率は、各市場とも高く、特に大田市場は96.4%となった。市場ごとにみると、築地市場は前年を下回り、足立市場及び大田市場は前年を上回った。



經常赤字業者の割合を売上規模別にみると、売上高1億円未満で54%、1億円以上3億円未満で48%、3億円以上5億円未満で35%となっており、經常赤字は売上規模が小さい業者の割合が高かった。また、30億円以上の業者では、全ての業者が經常黒字となった。



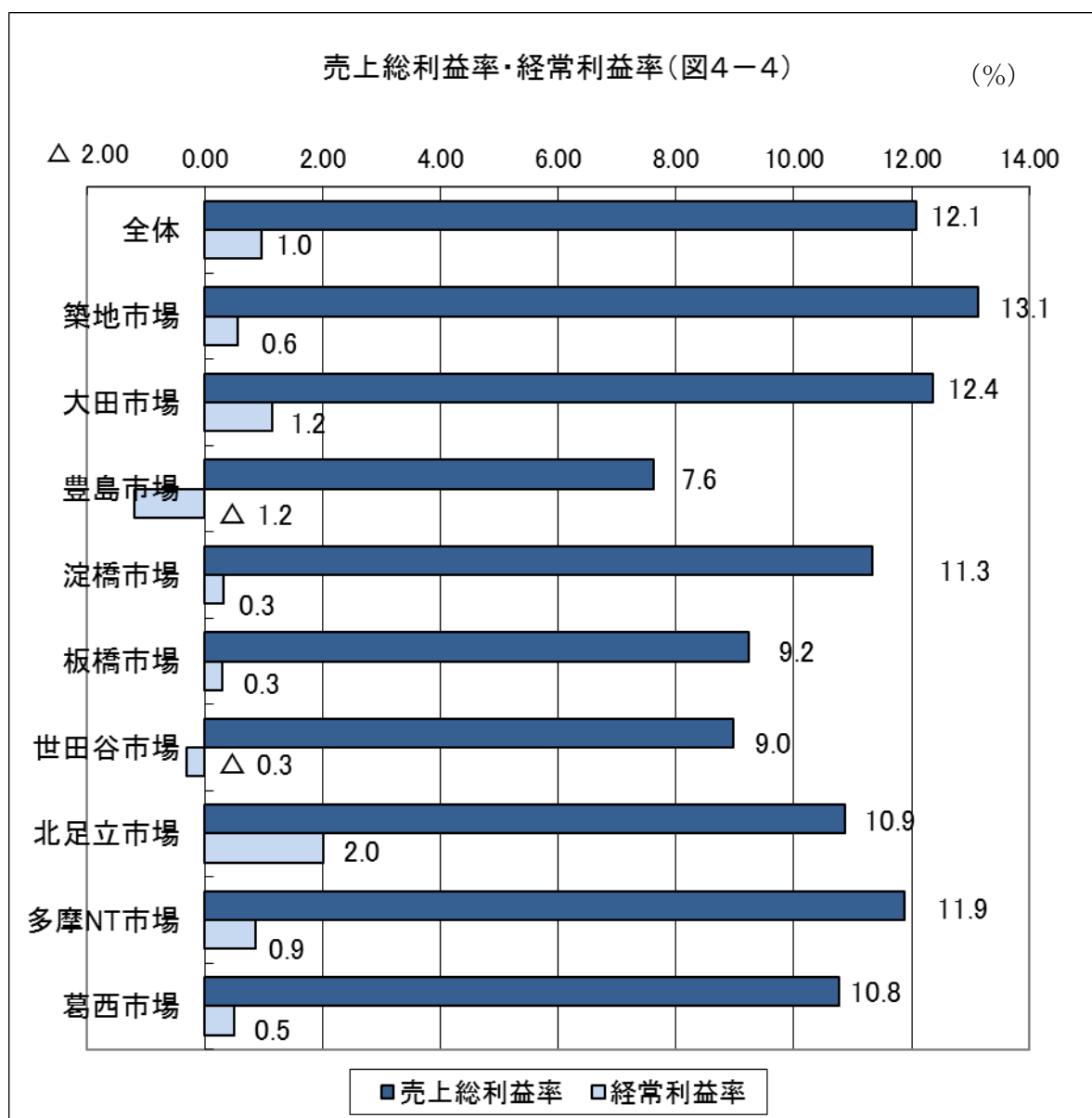
水産物部の市場別主要経営指標 (表4-1)

| | | 売上総利益率 | 經常利益率 | 自己資本比率 | 借入金比率 |
|------|-----|---------|----------|------------|----------|
| 全 体 | 25年 | 14.91 % | 0.55 % | 13.51 % | 63.83 % |
| | 26年 | 14.77 % | 0.40 % | 13.23 % | 63.07 % |
| 築地市場 | 25年 | 14.92 % | 0.60 % | 14.99 % | 62.59 % |
| | 26年 | 14.85 % | 0.49 % | 14.57 % | 62.15 % |
| 足立市場 | 25年 | 14.76 % | △ 0.21 % | 9.90 % | 77.26 % |
| | 26年 | 14.25 % | △ 1.08 % | 12.27 % | 74.57 % |
| 大田市場 | 25年 | 14.90 % | △ 0.63 % | △ 110.88 % | 133.42 % |
| | 26年 | 12.70 % | △ 0.57 % | △ 71.96 % | 96.39 % |

(2) 青果部

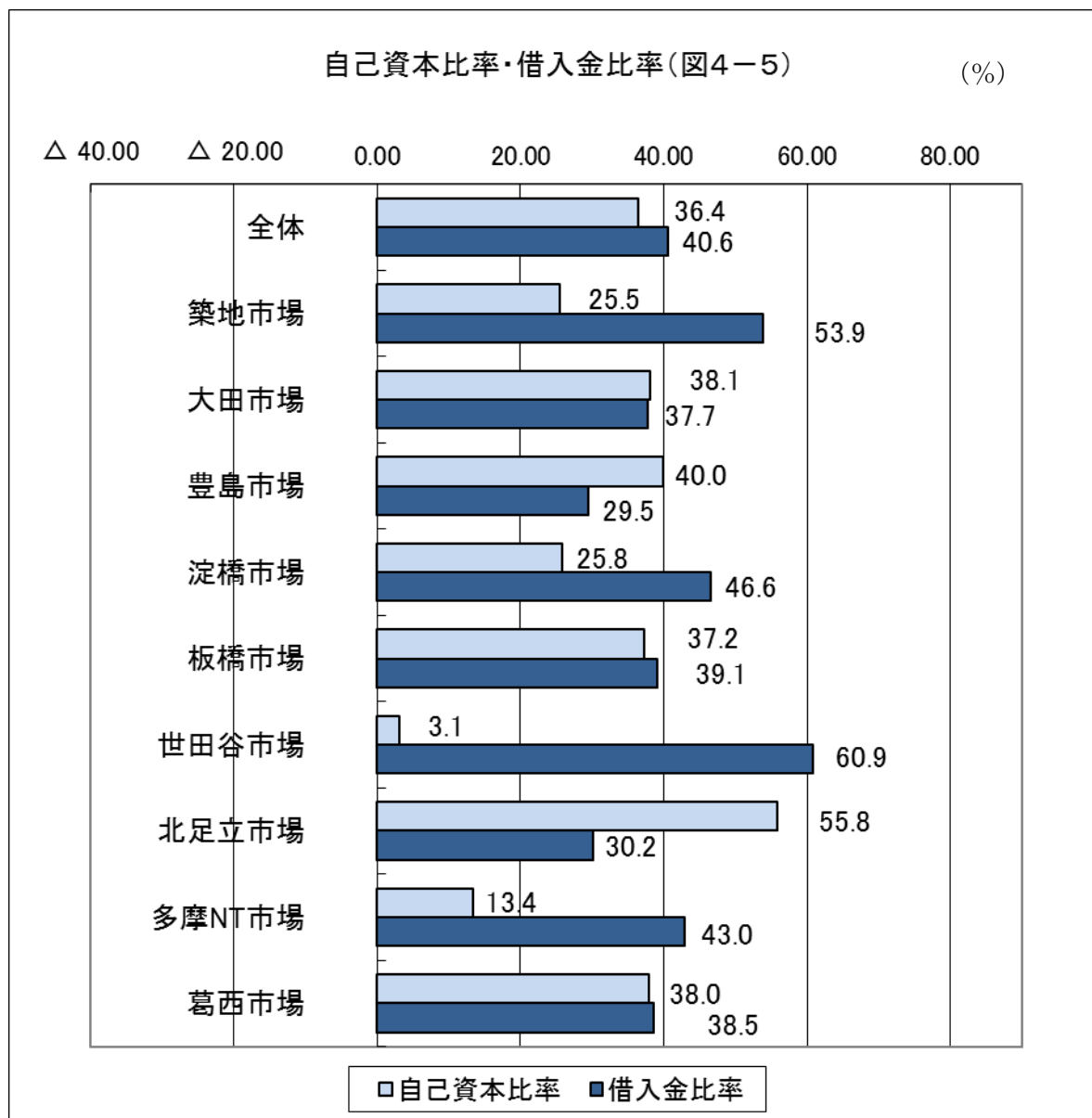
売上総利益率は、全体としては前年（12.3%）を下回った。市場ごとにみると築地市場が最も高かった。

また、経常利益率は、全体としては前年（0.9%）を若干上回ったが、豊島市場及び世田谷市場は前年に引き続きマイナスであった。

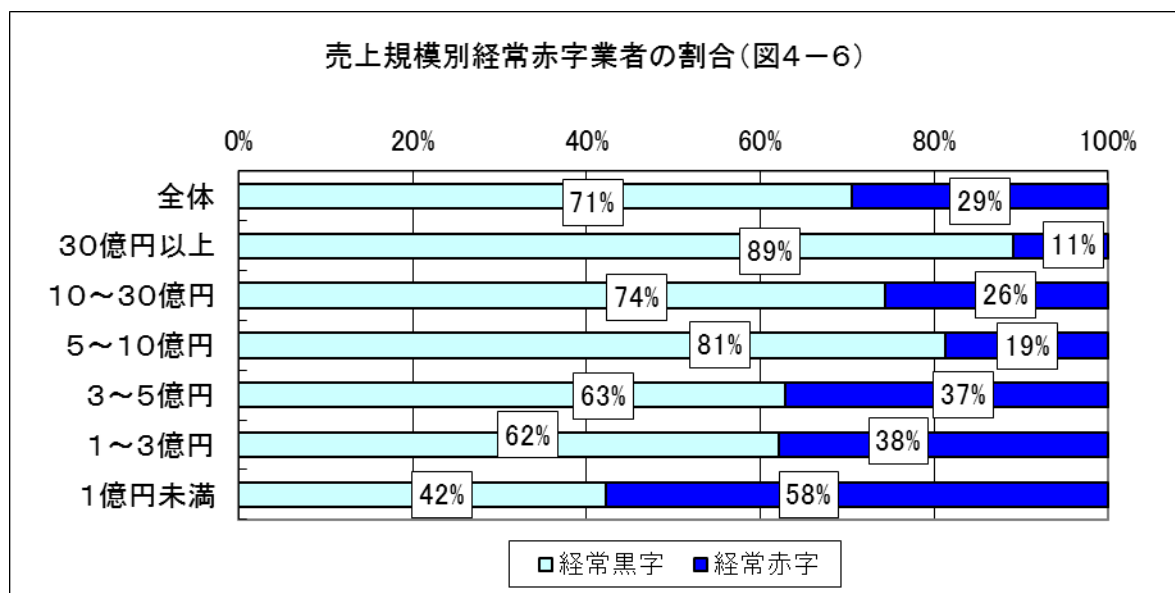


自己資本比率は、全体としては前年（34.7%）を上回った。市場ごとにみると北足立市場が最も高かった。

また、借入金比率は、世田谷市場及び築地市場が高く、豊島市場が最も低かった。



経常赤字業者の割合を売上規模別にみると、売上高1億円未満で58%、1億円以上3億円未満で38%、3億円以上5億円未満で37%となっており、赤字は売上規模が小さい業者の割合が高かった。



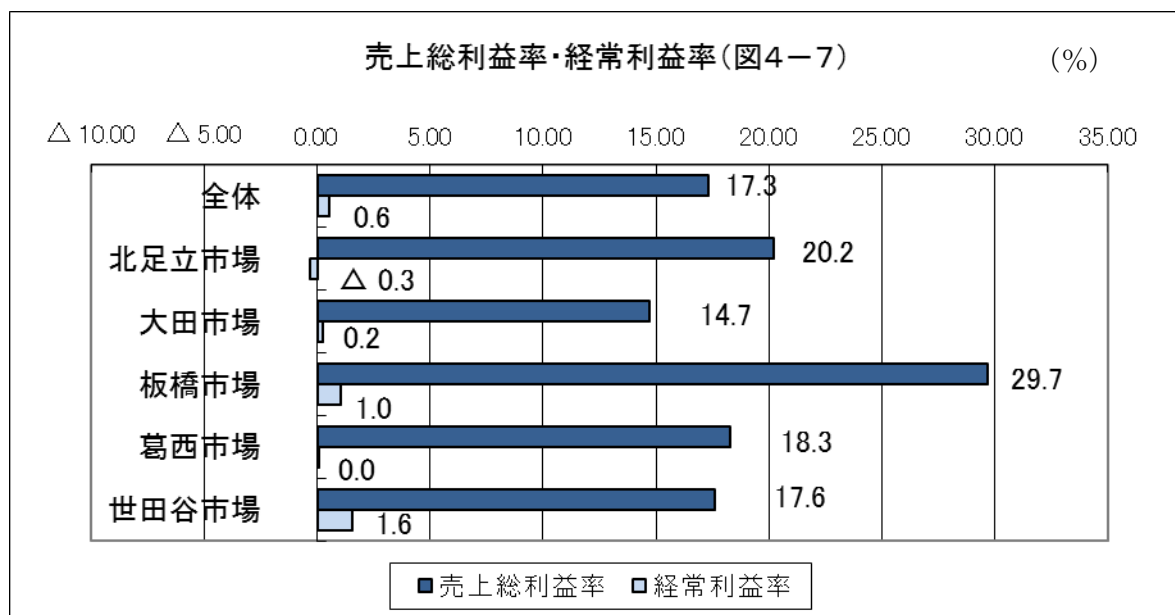
青果部の市場別主要経営指標 (表4-2)

| | | 売上総利益率 | 経常利益率 | 自己資本比率 | 借入金比率 |
|--------|-----|---------|----------|---------|---------|
| 全 体 | 25年 | 12.34 % | 0.93 % | 34.67 % | 42.53 % |
| | 26年 | 12.07 % | 0.97 % | 36.37 % | 40.57 % |
| 築地市場 | 25年 | 13.41 % | 0.52 % | 21.64 % | 57.11 % |
| | 26年 | 13.13 % | 0.57 % | 25.53 % | 53.92 % |
| 大田市場 | 25年 | 12.61 % | 1.15 % | 36.43 % | 40.85 % |
| | 26年 | 12.36 % | 1.15 % | 38.10 % | 37.71 % |
| 豊島市場 | 25年 | 10.59 % | △ 0.05 % | 50.99 % | 22.35 % |
| | 26年 | 7.63 % | △ 1.19 % | 39.97 % | 29.51 % |
| 淀橋市場 | 25年 | 10.89 % | △ 0.13 % | 25.72 % | 47.14 % |
| | 26年 | 11.34 % | 0.31 % | 25.80 % | 46.61 % |
| 板橋市場 | 25年 | 9.39 % | △ 0.03 % | 35.87 % | 39.13 % |
| | 26年 | 9.23 % | 0.29 % | 37.23 % | 39.10 % |
| 世田谷市場 | 25年 | 9.48 % | △ 0.73 % | 5.45 % | 58.90 % |
| | 26年 | 8.97 % | △ 0.31 % | 3.09 % | 60.85 % |
| 北足立市場 | 25年 | 11.29 % | 2.15 % | 57.44 % | 24.58 % |
| | 26年 | 10.87 % | 2.01 % | 55.80 % | 30.18 % |
| 多摩NT市場 | 25年 | 11.27 % | △ 0.06 % | 10.61 % | 43.59 % |
| | 26年 | 11.88 % | 0.87 % | 13.35 % | 42.95 % |
| 葛西市場 | 25年 | 10.79 % | 0.60 % | 39.18 % | 34.68 % |
| | 26年 | 10.76 % | 0.49 % | 37.95 % | 38.53 % |

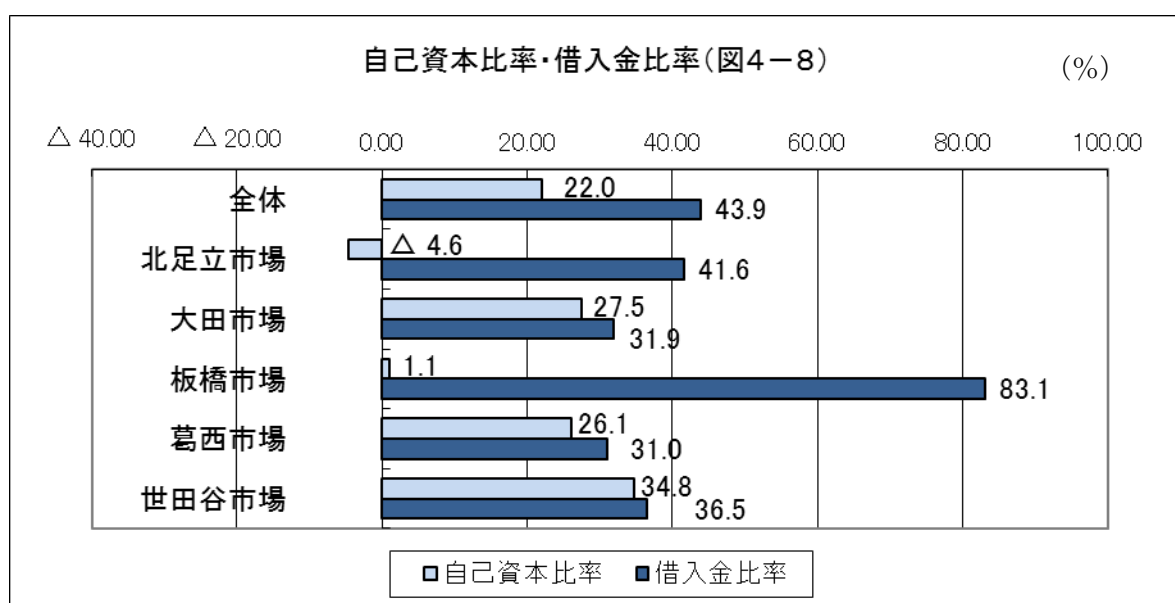
(3) 花き部

売上総利益率は、全体としては前年（16.4%）を上回った。市場ごとにみると板橋市場が最も高かった。

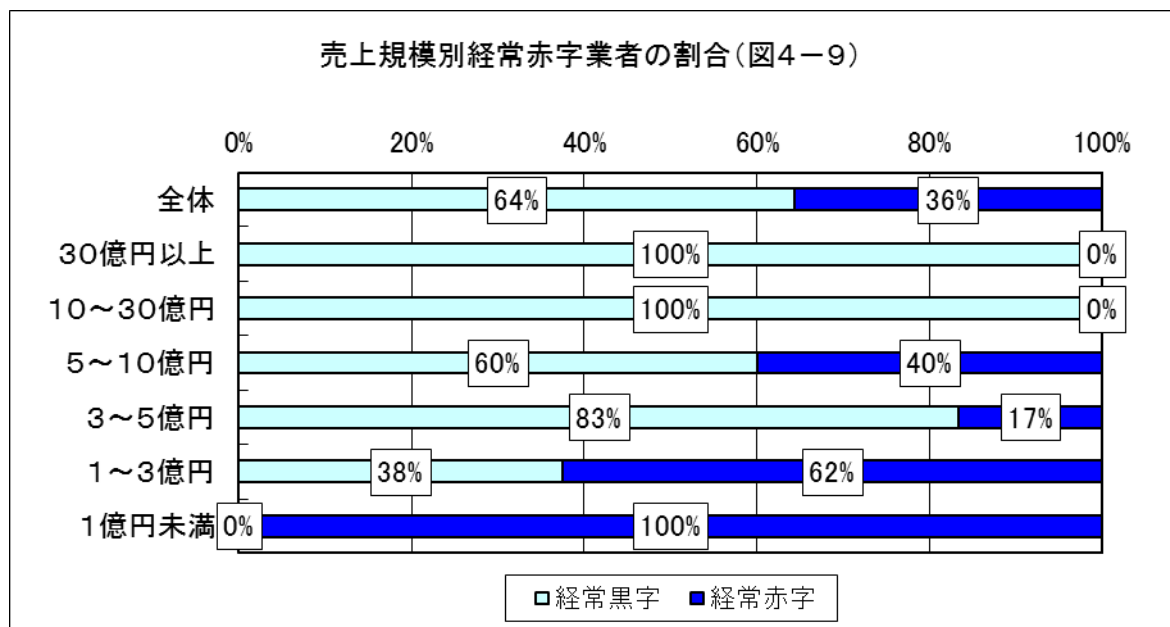
また、経常利益率は、全体としては前年（0.4%）を上回ったが、北足立市場は前年のプラスからマイナスに転じた。



自己資本比率は、全体としては前年（21.0%）を上回ったが、北足立市場は前年に引き続きマイナスであった。また、借入金比率は板橋市場が83.1%と最も高くなっている。



経常赤字業者の割合を売上規模別にみると、売上高1億円未満で100%、売上高1億円以上3億円未満では62%以上となった。その他の区分では、40%以下となった。



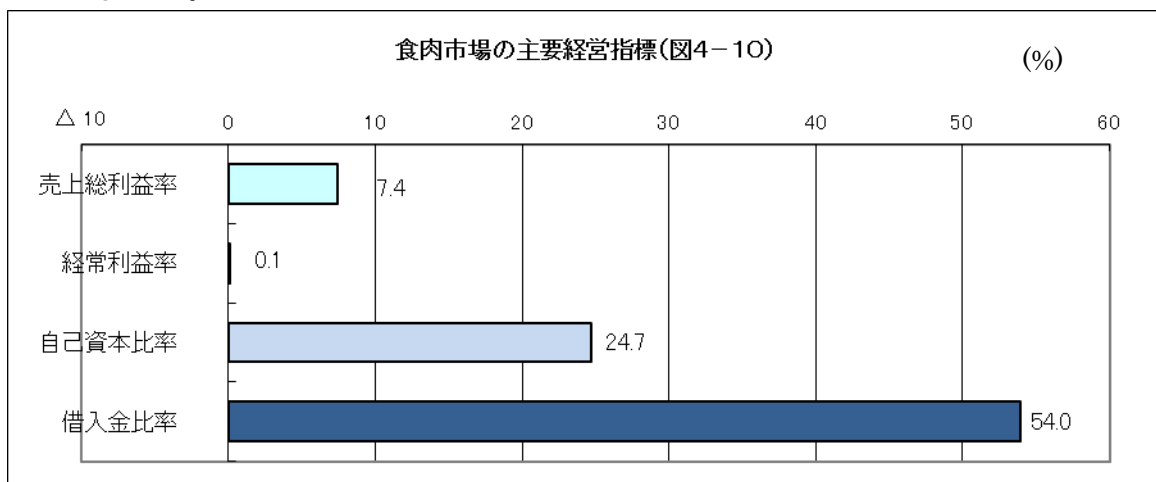
花き部の市場別主要経営指標 (表4-3)

| | | 売上総利益率 | 経常利益率 | 自己資本比率 | 借入金比率 |
|-------|-----|---------|----------|----------|---------|
| 全 体 | 25年 | 16.38 % | 0.42 % | 21.01 % | 44.36 % |
| | 26年 | 17.34 % | 0.55 % | 22.04 % | 43.85 % |
| 北足立市場 | 25年 | 20.75 % | 0.34 % | △ 1.38 % | 41.11 % |
| | 26年 | 20.20 % | △ 0.29 % | △ 4.56 % | 41.56 % |
| 大田市場 | 25年 | 13.70 % | 0.31 % | 25.12 % | 36.08 % |
| | 26年 | 14.68 % | 0.24 % | 27.45 % | 31.94 % |
| 板橋市場 | 25年 | 26.37 % | 0.93 % | △ 0.54 % | 78.45 % |
| | 26年 | 29.68 % | 1.04 % | 1.07 % | 83.13 % |
| 葛西市場 | 25年 | 17.41 % | △ 0.65 % | 26.24 % | 32.77 % |
| | 26年 | 18.27 % | 0.03 % | 26.11 % | 31.00 % |
| 世田谷市場 | 25年 | 17.59 % | 0.89 % | 32.25 % | 40.27 % |
| | 26年 | 17.57 % | 1.58 % | 34.81 % | 36.48 % |

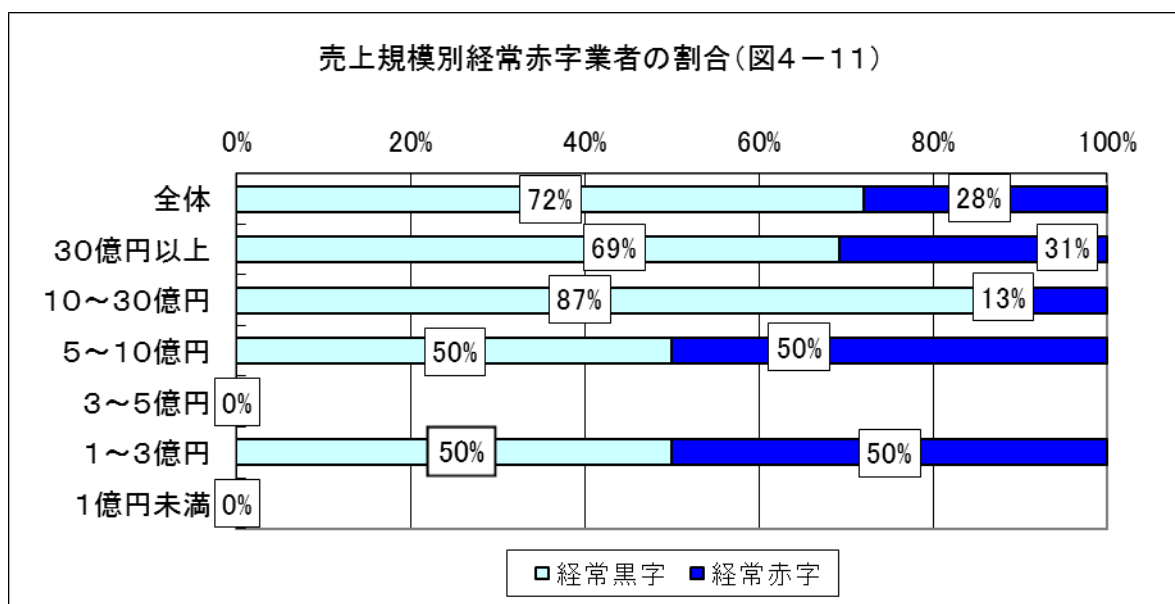
(4) 食肉部

売上総利益率は7.4%となった。

また、経常利益率は0.1%、自己資本比率は24.7%、借入金比率は54.0%となった。



経常赤字業者の割合を売上規模別にみると、売上高10億円未満の業者の半数は赤字であった。



食肉部の市場別主要経営指標 (表4-4)

| | | 売上総利益率 | 経常利益率 | 自己資本比率 | 借入金比率 |
|-----|-----|--------|----------|---------|---------|
| 全 体 | 25年 | 7.74 % | △ 0.28 % | 23.64 % | 53.48 % |
| | 26年 | 7.40 % | 0.07 % | 24.67 % | 53.96 % |

5 データ編

(1) 仲卸業者財務諸表(平成26年集計業者)

貸借対照表

(千円)

| | 全 体 | 水 産 物 | 青 果 | 花 き | 食 肉 |
|---------|-------------|------------|------------|-----------|------------|
| 流 動 資 産 | 126,744,034 | 51,096,635 | 54,784,218 | 6,055,568 | 14,807,613 |
| 現金・預金 | 52,489,763 | 17,294,812 | 28,154,795 | 2,088,705 | 4,951,451 |
| 売掛債権 | 52,305,653 | 21,581,201 | 19,853,513 | 3,563,023 | 7,307,916 |
| 商 品 | 9,554,620 | 4,900,864 | 2,144,860 | 133,015 | 2,375,881 |
| そ の 他 | 12,393,998 | 7,319,758 | 4,631,050 | 270,825 | 172,365 |
| 固 定 資 産 | 57,658,569 | 27,396,214 | 23,712,082 | 2,546,597 | 4,003,676 |
| 資 産 計 | 184,402,603 | 78,492,849 | 78,496,300 | 8,602,165 | 18,811,289 |
| 流 動 負 債 | 76,459,179 | 34,669,714 | 30,108,776 | 3,857,542 | 7,823,147 |
| 買掛債務 | 28,095,738 | 12,164,813 | 11,429,858 | 2,272,246 | 2,228,821 |
| 短期借入金 | 36,206,184 | 17,488,150 | 12,536,604 | 1,079,524 | 5,101,906 |
| そ の 他 | 12,157,257 | 5,016,751 | 6,142,314 | 505,772 | 492,420 |
| 固 定 負 債 | 62,467,544 | 33,436,054 | 19,836,112 | 2,848,909 | 6,346,469 |
| 長期借入金 | 59,068,230 | 32,016,094 | 19,310,586 | 2,692,947 | 5,048,603 |
| そ の 他 | 3,399,314 | 1,419,960 | 525,526 | 155,962 | 1,297,866 |
| 負 債 計 | 138,926,723 | 68,105,768 | 49,944,888 | 6,706,451 | 14,169,616 |
| 資 本 計 | 45,475,880 | 10,387,081 | 28,551,412 | 1,895,714 | 4,641,673 |

損益計算書

(千円)

| | 全 体 | 水 産 物 | 青 果 | 花 き | 食 肉 |
|-------------------|-------------|-------------|-------------|------------|------------|
| 売 上 高 | 860,613,000 | 287,815,423 | 454,904,864 | 32,378,632 | 85,514,081 |
| 期首商品棚卸高 | 9,586,145 | 5,073,850 | 2,052,324 | 103,408 | 2,356,563 |
| 仕 入 高 | 751,232,681 | 245,139,117 | 400,089,611 | 26,794,642 | 79,209,311 |
| 期末商品棚卸高 | 9,554,620 | 4,900,864 | 2,144,860 | 133,015 | 2,375,881 |
| 売 上 原 価 | 751,264,206 | 245,312,103 | 399,997,075 | 26,765,035 | 79,189,993 |
| 売 上 総 利 益 | 109,348,794 | 42,503,320 | 54,907,789 | 5,613,597 | 6,324,088 |
| 販 売 費 ・ 一 般 管 理 費 | 106,086,330 | 42,500,154 | 51,769,107 | 5,429,739 | 6,387,330 |
| 人 件 費 | 56,731,422 | 25,152,476 | 26,049,304 | 3,007,059 | 2,522,583 |
| そ の 他 | 49,354,908 | 17,347,678 | 25,719,803 | 2,422,680 | 3,864,747 |
| 営 業 利 益 | 3,262,464 | 3,166 | 3,138,682 | 183,858 | △ 63,242 |
| 営 業 外 収 益 | 7,451,056 | 2,158,546 | 4,848,812 | 73,547 | 370,151 |
| 受取利息・配当金 | 341,859 | 121,808 | 165,015 | 4,275 | 50,761 |
| 雑 収 入 | 7,109,197 | 2,036,738 | 4,683,797 | 69,272 | 319,390 |
| 営 業 外 費 用 | 4,894,095 | 1,004,779 | 3,561,519 | 79,964 | 247,833 |
| 支払利息・割引料 | 1,610,203 | 634,429 | 701,128 | 73,821 | 200,825 |
| 雑 損 失 | 3,283,892 | 370,350 | 2,860,391 | 6,143 | 47,008 |
| 経 常 利 益 | 5,819,425 | 1,156,933 | 4,425,975 | 177,441 | 59,076 |

(社、名)

| | | | | | |
|-------------|---------|-------|-------|------|------|
| サ ン プ ル 数 | 998 | 622 | 309 | 42 | 25 |
| (業 者 総 数) | (1,164) | (746) | (345) | (47) | (26) |

(2) 経営分析表(平成22～26年)

ア 水産物部経営分析表

| 区 分 | 単 位 | 全 市 場 | | | | | 築 | | | | | | | |
|---------------------|-------------------------------|-----------------------------|-------------|-----------------------|-------------|-------------|--------|--------|--------|--------|-------|-------|-------|-------|
| | | 22 | 23 | 24 | 25 | 26 | 合 | | | | | | | |
| | | | | | | | 22 | 23 | 24 | | | | | |
| 集 計 業 者 数 | 社 | 693 | 657 | 658 | 652 | 622 | 608 | 585 | 590 | | | | | |
| 経 常 赤 字 合 会 社 の 割 合 | % | (369) | (405) | (317) | (260) | (258) | (311) | (353) | (270) | | | | | |
| | | 53.25 | 61.64 | 48.18 | 39.88 | 41.48 | 51.15 | 60.34 | 45.76 | | | | | |
| 債 務 超 過 合 会 社 の 割 合 | % | (332) | (343) | (337) | (316) | (295) | (284) | (303) | (300) | | | | | |
| | | 47.91 | 52.21 | 51.22 | 48.47 | 47.43 | 46.71 | 51.79 | 50.85 | | | | | |
| 売 上 高 平 均 | 万円 | 43,518 | 41,726 | 43,617 | 45,370 | 46,273 | 46,436 | 44,165 | 46,135 | | | | | |
| 資 産 平 均 | 万円 | 12,225 | 12,169 | 12,290 | 12,482 | 12,619 | 13,065 | 12,887 | 13,005 | | | | | |
| 収 益 性 効 率 | 売上総利益率 | % | 15.60 | 15.40 | 14.67 | 14.91 | 14.77 | 15.66 | 15.47 | 14.67 | | | | |
| | 営業利益率 | % | △0.26 | △0.83 | △0.32 | 0.17 | 0.00 | △0.18 | △0.75 | △0.27 | | | | |
| | 経常利益率 | % | 0.01 | △0.44 | 0.10 | 0.55 | 0.40 | 0.08 | △0.37 | 0.16 | | | | |
| | 総資本経常利益率 | % | 0.02 | △1.50 | 0.37 | 2.00 | 1.47 | 0.29 | △1.27 | 0.57 | | | | |
| 性 効 率 | 総資本回転率 | 回 | 3.56 | 3.43 | 3.55 | 3.63 | 3.67 | 3.55 | 3.43 | 3.55 | | | | |
| | 売掛債権 回数 | 日 | 28.58 | 29.64 | 29.64 | 28.87 | 27.37 | 28.56 | 29.66 | 29.53 | | | | |
| | 買掛債務 回数 | 日 | 18.20 | 19.93 | 18.49 | 18.04 | 18.11 | 17.65 | 19.73 | 18.18 | | | | |
| | 商品回転日数 | 日 | 8.61 | 8.30 | 8.55 | 7.85 | 7.29 | 8.35 | 8.26 | 8.56 | | | | |
| 全 性 生 産 性 | 手元流動比率 | 日 | 20.63 | 22.79 | 21.04 | 21.61 | 21.93 | 20.76 | 22.88 | 21.02 | | | | |
| | 流動比率 | % | 141.68 | 148.51 | 150.29 | 148.12 | 147.38 | 143.12 | 149.63 | 151.57 | | | | |
| | 自己資本比率 | % | 13.31 | 13.45 | 12.85 | 13.51 | 13.23 | 14.38 | 14.02 | 13.51 | | | | |
| | 借入金比率 | % | 64.33 | 64.54 | 64.77 | 63.83 | 63.07 | 63.69 | 64.09 | 64.23 | | | | |
| | 金利負担率 | % | 0.26 | 0.22 | 0.23 | 0.19 | 0.18 | 0.26 | 0.22 | 0.23 | | | | |
| 産 性 | 従一人 売上 従一人 売上 従一人 | 員一人 当上 事人 当上 事人 | た た た | 員 高 員 高 員 | 万 万 万 | 円 円 円 | 5,466 | 5,230 | 5,654 | 5,763 | 5,819 | 5,576 | 5,324 | 5,755 |
| | | | | | | | 853 | 806 | 829 | 859 | 859 | 873 | 823 | 844 |
| | | | | | | | 520 | 519 | 512 | 505 | 509 | 530 | 528 | 520 |

| 地 市 場 | | | | | | | | | |
|--------|--------|--------|--------|--------|--------|--------|--------|--------|--------|
| 計 | | 鮮 魚 | | 大 物 | | 特 種 物 | | 海 老 | |
| 25 | 26 | 25 | 26 | 25 | 26 | 25 | 26 | 25 | 26 |
| 583 | 553 | 147 | 140 | 195 | 187 | 94 | 91 | 30 | 29 |
| (224) | (211) | (60) | (46) | (73) | (77) | (37) | (33) | (12) | (9) |
| 38.42 | 38.16 | 40.82 | 32.86 | 37.44 | 41.18 | 39.36 | 36.26 | 40.00 | 31.03 |
| (279) | (257) | (69) | (67) | (93) | (83) | (48) | (44) | (16) | (14) |
| 47.86 | 46.47 | 46.94 | 47.86 | 47.69 | 44.39 | 51.06 | 48.35 | 53.33 | 48.28 |
| 48,083 | 48,740 | 57,537 | 61,294 | 39,935 | 36,656 | 45,512 | 47,081 | 45,811 | 49,686 |
| 13,337 | 13,507 | 12,849 | 13,076 | 12,482 | 12,010 | 16,964 | 17,151 | 10,834 | 11,125 |
| 14.92 | 14.85 | 15.12 | 14.78 | 15.49 | 16.29 | 18.34 | 17.47 | 15.16 | 14.05 |
| 0.22 | 0.08 | 0.53 | 0.39 | 0.65 | 0.46 | 0.09 | △0.21 | 0.03 | 0.04 |
| 0.60 | 0.49 | 0.78 | 0.64 | 1.03 | 0.84 | 0.42 | 0.20 | 0.36 | 0.42 |
| 2.15 | 1.76 | 3.48 | 2.98 | 3.29 | 2.57 | 1.13 | 0.54 | 1.53 | 1.89 |
| 3.61 | 3.61 | 4.48 | 4.69 | 3.20 | 3.05 | 2.68 | 2.75 | 4.23 | 4.47 |
| 29.07 | 27.64 | 27.68 | 26.22 | 33.81 | 34.62 | 26.61 | 24.71 | 31.42 | 28.12 |
| 17.80 | 17.93 | 18.25 | 18.04 | 18.39 | 19.55 | 16.48 | 15.89 | 19.29 | 20.19 |
| 7.80 | 7.18 | 3.36 | 3.03 | 11.03 | 11.34 | 5.56 | 3.93 | 10.45 | 9.10 |
| 21.69 | 22.19 | 18.08 | 18.30 | 24.83 | 25.48 | 26.22 | 28.05 | 19.14 | 17.78 |
| 151.81 | 151.95 | 153.72 | 151.34 | 143.52 | 138.95 | 154.07 | 161.40 | 153.20 | 149.88 |
| 14.99 | 14.57 | 12.21 | 11.71 | 16.91 | 16.94 | 5.89 | 5.02 | 0.73 | △0.63 |
| 62.59 | 62.15 | 60.58 | 60.16 | 63.26 | 63.67 | 74.13 | 74.74 | 73.66 | 73.79 |
| 0.19 | 0.18 | 0.17 | 0.18 | 0.20 | 0.22 | 0.32 | 0.25 | 0.14 | 0.12 |
| 5,857 | 5,920 | 6,187 | 6,300 | 6,265 | 5,824 | 4,010 | 4,399 | 5,159 | 5,607 |
| 874 | 879 | 935 | 931 | 971 | 949 | 735 | 769 | 774 | 788 |
| 511 | 517 | 537 | 531 | 528 | 536 | 485 | 513 | 533 | 507 |

| 区 分 | 単 位 | 築 地 市 | | | | | | | | |
|---------------------|-----------------|--------------|--------------|---------------|---------------|---------------|---------------|---------------|---------------|--------|
| | | 蛸 | | 北 洋 冷 凍 | | 煉 製 品 | | 合 物 | | |
| | | 25 | 26 | 25 | 26 | 25 | 26 | 25 | 26 | |
| 集 計 業 者 数 | 社 | 6 | 5 | 37 | 32 | 28 | 26 | 23 | 20 | |
| 経 常 赤 字 合 会 社 の 割 合 | % | (1) 16.67 | (2) 40.00 | (9) 24.32 | (15) 46.88 | (13) 46.43 | (11) 42.31 | (11) 47.83 | (11) 55.00 | |
| 債 務 超 過 合 会 社 の 割 合 | % | (1) 16.67 | (1) 20.00 | (15) 40.54 | (15) 46.88 | (14) 50.00 | (12) 46.15 | (12) 52.17 | (9) 45.00 | |
| 売 上 高 平 均 | 万円 | 15,882 | 18,375 | 70,262 | 76,940 | 59,363 | 58,027 | 34,189 | 42,342 | |
| 資 産 平 均 | 万円 | 10,054 | 12,746 | 17,000 | 20,542 | 11,744 | 11,603 | 10,065 | 11,400 | |
| 取 益 性 効 率 | 売 上 総 利 益 率 | % | 19.50 | 19.53 | 10.29 | 9.65 | 12.15 | 13.13 | 11.17 | 12.24 |
| | 営 業 利 益 率 | % | 1.29 | 1.71 | △0.22 | △0.62 | △0.08 | △0.07 | △3.47 | △1.83 |
| | 経 常 利 益 率 | % | 4.57 | 4.58 | 0.52 | 0.32 | 0.26 | 0.35 | △3.57 | △1.75 |
| | 総 資 本 経 常 利 益 率 | % | 7.21 | 6.60 | 2.16 | 1.21 | 1.33 | 1.75 | △12.12 | △6.51 |
| 性 効 率 | 総 資 本 回 転 率 | 回 | 1.58 | 1.44 | 4.13 | 3.75 | 5.05 | 5.00 | 3.40 | 3.71 |
| | 売 掛 債 権 回 転 日 数 | 日 | 29.80 | 34.08 | 26.36 | 22.83 | 22.49 | 21.98 | 31.44 | 28.92 |
| | 買 掛 債 務 回 転 日 数 | 日 | 10.73 | 11.30 | 15.32 | 14.40 | 19.22 | 20.92 | 23.84 | 20.22 |
| | 商 品 回 転 日 数 | 日 | 10.75 | 14.74 | 11.08 | 11.29 | 1.39 | 1.09 | 17.13 | 12.93 |
| 全 性 産 性 | 手 元 流 動 性 比 率 | 日 | 33.44 | 36.72 | 18.28 | 19.49 | 19.82 | 22.08 | 16.31 | 20.45 |
| | 流 動 比 率 | % | 232.48 | 265.29 | 170.05 | 190.90 | 174.19 | 168.89 | 152.77 | 160.72 |
| | 自 己 資 本 比 率 | % | 78.18 | 79.33 | 37.79 | 32.80 | 24.56 | 27.66 | 1.37 | 3.09 |
| | 借 入 金 比 率 | % | 16.75 | 15.40 | 41.36 | 38.55 | 43.45 | 39.95 | 71.28 | 72.43 |
| | 金 利 負 担 率 | % | △1.23 | △1.20 | 0.05 | 0.03 | 0.09 | 0.08 | 0.27 | 0.27 |
| 産 性 | 従 一 人 事 当 員 万 円 | 万円 | 3,286 | 3,675 | 8,201 | 8,700 | 8,480 | 8,025 | 5,106 | 6,049 |
| | 従 一 人 事 当 員 万 円 | 万円 | 641 | 718 | 844 | 840 | 1,030 | 1,054 | 570 | 740 |
| | 従 一 人 事 当 員 万 円 | 万円 | 357 | 384 | 499 | 506 | 461 | 437 | 447 | 477 |

| 場 | | 足 立 市 場 | | | | | | | | | |
|--------|--------|---------|--------|--------|--------|--------|--------|--------|--------|--------|--|
| 塩 干 物 | | 合 計 | | | | | 鮮 魚 | | 大 物 | | |
| 25 | 26 | 22 | 23 | 24 | 25 | 26 | 25 | 26 | 25 | 26 | |
| 23 | 23 | 50 | 47 | 44 | 45 | 46 | 9 | 11 | 19 | 18 | |
| (8) | (7) | (32) | (34) | (31) | (25) | (34) | (6) | (10) | (10) | (13) | |
| 34.78 | 30.43 | 64.00 | 72.34 | 70.45 | 55.56 | 73.91 | 66.67 | 90.91 | 52.63 | 72.22 | |
| (11) | (12) | (24) | (21) | (20) | (21) | (22) | (5) | (6) | (9) | (8) | |
| 47.83 | 52.17 | 48.00 | 44.68 | 45.45 | 46.67 | 47.83 | 55.56 | 54.55 | 47.37 | 44.44 | |
| 43,088 | 38,385 | 26,172 | 24,618 | 26,139 | 25,056 | 22,748 | 17,228 | 16,252 | 29,416 | 25,313 | |
| 12,317 | 11,245 | 7,699 | 7,452 | 7,390 | 6,200 | 5,774 | 2,215 | 2,350 | 8,317 | 7,957 | |
| 12.90 | 12.33 | 13.63 | 13.67 | 13.96 | 14.76 | 14.25 | 14.65 | 13.81 | 14.76 | 14.43 | |
| △0.60 | △0.44 | △1.57 | △1.99 | △1.01 | △0.47 | △1.53 | △2.32 | △1.90 | 0.19 | △1.51 | |
| 0.44 | 0.25 | △1.10 | △1.68 | △0.85 | △0.21 | △1.08 | △1.89 | △1.78 | 0.38 | △0.86 | |
| 1.55 | 0.84 | △3.75 | △5.56 | △3.00 | △0.85 | △4.24 | △14.72 | △12.32 | 1.34 | △2.74 | |
| 3.50 | 3.41 | 3.40 | 3.30 | 3.54 | 4.04 | 3.94 | 7.78 | 6.92 | 3.54 | 3.18 | |
| 27.41 | 21.90 | 26.05 | 26.27 | 26.28 | 23.59 | 24.03 | 9.93 | 10.43 | 29.21 | 30.90 | |
| 13.06 | 14.25 | 11.69 | 10.95 | 10.92 | 9.69 | 9.11 | 15.30 | 12.60 | 9.12 | 8.63 | |
| 19.63 | 19.52 | 14.36 | 10.36 | 9.00 | 10.01 | 10.12 | 1.57 | 1.73 | 9.34 | 10.09 | |
| 26.94 | 20.99 | 20.56 | 22.20 | 23.15 | 22.84 | 23.15 | 14.89 | 15.26 | 15.81 | 20.45 | |
| 137.41 | 124.55 | 180.50 | 172.28 | 181.14 | 130.29 | 127.24 | 70.64 | 60.06 | 120.66 | 139.31 | |
| 20.49 | 23.44 | 22.24 | 28.02 | 25.27 | 9.90 | 12.27 | △50.44 | △43.30 | 2.33 | 11.57 | |
| 64.68 | 60.89 | 65.21 | 60.62 | 62.26 | 77.26 | 74.57 | 115.99 | 116.55 | 88.11 | 79.34 | |
| 0.34 | 0.28 | 0.25 | 0.22 | 0.23 | 0.17 | 0.16 | 0.08 | 0.08 | 0.27 | 0.25 | |
| 6,696 | 6,006 | 4,181 | 4,046 | 4,424 | 4,422 | 4,025 | 3,606 | 3,576 | 4,818 | 4,381 | |
| 864 | 741 | 570 | 553 | 618 | 653 | 574 | 528 | 494 | 711 | 632 | |
| 509 | 471 | 398 | 399 | 413 | 420 | 393 | 441 | 374 | 415 | 417 | |

| 区 分 | 単 位 | 足 立 市 場 | | | | 大 | | | | |
|---------------------|-------------------------------------|---------------------------------|--------|---------------|--------|--------|--------|--------|--------|-------|
| | | 特 種 物 | | 塩 干 ・ 加 工 品 類 | | 合 | | | | |
| | | 25 | 26 | 25 | 26 | 22 | 23 | 24 | | |
| 集 計 業 者 数 | 社 | 4 | 4 | 13 | 13 | 35 | 25 | 24 | | |
| 経 常 赤 字 合 会 社 の 割 合 | % | (1) | (3) | (8) | (8) | (26) | (18) | (16) | | |
| | | 25.00 | 75.00 | 61.54 | 61.54 | 74.29 | 72.00 | 66.67 | | |
| 債 務 超 過 合 会 社 の 割 合 | % | (2) | (2) | (5) | (6) | (24) | (19) | (17) | | |
| | | 50.00 | 50.00 | 38.46 | 46.15 | 68.57 | 76.00 | 70.83 | | |
| 売 上 高 平 均 | 万円 | 30,702 | 31,280 | 22,365 | 22,069 | 17,622 | 16,824 | 13,773 | | |
| 資 産 平 均 | 万円 | 4,512 | 4,610 | 6,383 | 6,006 | 4,092 | 4,230 | 3,705 | | |
| 取 益 性 効 率 | 売 上 総 利 益 率 | % | 17.42 | 16.50 | 13.69 | 13.27 | 17.20 | 16.30 | 17.07 | |
| | 営 業 利 益 率 | % | 0.10 | △0.57 | △0.97 | △1.74 | △1.37 | △2.31 | △2.52 | |
| | 経 常 利 益 率 | % | 0.34 | △0.40 | △0.69 | △1.27 | △1.09 | △1.06 | △1.27 | |
| | 総 資 本 経 常 利 益 率 | % | 2.34 | △2.70 | △2.40 | △4.68 | △4.68 | △4.22 | △4.72 | |
| 性 効 率 | 総 資 本 回 転 率 | 回 | 6.80 | 6.78 | 3.50 | 3.67 | 4.31 | 3.98 | 3.72 | |
| | 売 掛 債 権 回 転 日 数 | 日 | 16.97 | 18.07 | 22.88 | 24.19 | 34.91 | 37.97 | 50.40 | |
| | 買 掛 債 務 回 転 日 数 | 日 | 7.91 | 6.14 | 8.55 | 8.94 | 58.18 | 57.39 | 71.75 | |
| | 商 品 回 転 日 数 | 日 | 7.45 | 6.15 | 16.75 | 17.02 | 8.07 | 5.45 | 6.12 | |
| 全 性 生 産 性 | 手 元 流 動 性 比 率 | 日 | 13.20 | 12.21 | 44.68 | 37.13 | 14.86 | 19.06 | 14.93 | |
| | 流 動 比 率 | % | 277.37 | 286.94 | 158.03 | 134.19 | 75.12 | 84.00 | 73.15 | |
| | 自 己 資 本 比 率 | % | 36.73 | 32.06 | 32.97 | 27.27 | △70.16 | △75.67 | △89.64 | |
| | 借 入 金 比 率 | % | 41.78 | 45.95 | 55.00 | 58.69 | 97.72 | 109.80 | 120.07 | |
| | 金 利 負 担 率 | % | 0.13 | 0.15 | 0.05 | 0.08 | 0.33 | 0.18 | 0.24 | |
| 性 生 産 性 | 従 一 人 事 業 上 従 一 人 事 業 上 従 一 人 事 業 上 | 員 当 た り 高 員 当 た り 利 益 員 当 た り 費 | 万円 | 3,962 | 3,910 | 4,473 | 3,877 | 4,374 | 4,084 | 3,844 |
| | 従 一 人 事 業 上 従 一 人 事 業 上 従 一 人 事 業 上 | 員 当 た り 高 員 当 た り 利 益 員 当 た り 費 | 万円 | 690 | 645 | 613 | 514 | 752 | 666 | 656 |
| | 従 一 人 事 業 上 従 一 人 事 業 上 従 一 人 事 業 上 | 員 当 た り 高 員 当 た り 利 益 員 当 た り 費 | 万円 | 449 | 447 | 401 | 348 | 461 | 434 | 415 |

| 田 | | 市 | | 場 | |
|---------|--------|-----------|--------|------------|---------|
| 計 | | 鮮魚・大物・特種物 | | 冷凍・塩干・加工品類 | |
| 25 | 26 | 25 | 26 | 25 | 26 |
| 24 | 23 | 19 | 18 | 5 | 5 |
| (11) | (13) | (6) | (10) | (5) | (3) |
| 45.83 | 56.52 | 31.58 | 55.56 | 100.00 | 60.00 |
| (16) | (16) | (12) | (12) | (4) | (4) |
| 66.67 | 69.57 | 63.16 | 66.67 | 80.00 | 80.00 |
| 17,554 | 33,988 | 19,259 | 40,945 | 11,076 | 8,944 |
| 3,514 | 4,970 | 3,920 | 5,967 | 1,974 | 1,382 |
| 14.90 | 12.70 | 14.65 | 12.33 | 16.56 | 18.87 |
| △1.55 | △0.79 | △1.27 | △0.75 | △3.44 | △1.60 |
| △0.63 | △0.57 | △0.21 | △0.60 | △3.40 | △0.10 |
| △3.15 | △3.93 | △1.04 | △4.14 | △19.05 | △0.65 |
| 4.99 | 6.84 | 4.91 | 6.86 | 5.61 | 6.47 |
| 29.51 | 22.36 | 32.72 | 23.24 | 8.33 | 7.88 |
| 56.61 | 36.03 | 58.94 | 37.15 | 40.84 | 16.14 |
| 5.57 | 7.46 | 4.45 | 7.58 | 13.10 | 5.19 |
| 13.53 | 11.59 | 12.90 | 10.95 | 17.73 | 22.16 |
| 57.95 | 65.61 | 57.10 | 66.89 | 67.67 | 48.44 |
| △110.88 | △71.96 | △112.10 | △68.80 | △101.73 | △120.97 |
| 133.42 | 96.39 | 132.84 | 91.01 | 137.82 | 180.03 |
| 0.23 | 0.15 | 0.24 | 0.15 | 0.19 | 0.08 |
| 4,579 | 5,878 | 4,879 | 6,193 | 3,258 | 3,194 |
| 682 | 747 | 715 | 764 | 540 | 603 |
| 425 | 438 | 428 | 443 | 411 | 391 |

イ 青果部経営分析表

| 区 分 | 単 位 | 全 市 場 | | | | | | | |
|-------------------------|-----------------|---------|---------|---------|---------|---------|---------|---------|--------|
| | | 合 計 | | | | 野 菜 | | | |
| | | 22 | 23 | 24 | 25 | 26 | 25 | 26 | |
| 集 計 業 者 数 | 社 | 310 | 315 | 310 | 312 | 309 | 173 | 183 | |
| 経 常 赤 字 会 社 の 割 合 | % | (149) | (148) | (122) | (106) | (91) | (62) | (53) | |
| | | 48.06 | 46.98 | 39.35 | 33.97 | 29.45 | 35.84 | 28.96 | |
| 債 務 超 過 会 社 の 割 合 | % | (94) | (105) | (109) | (105) | (100) | (56) | (56) | |
| | | 30.32 | 33.33 | 35.16 | 33.65 | 32.36 | 32.37 | 30.60 | |
| 売 上 高 平 均 | 万円 | 137,184 | 140,991 | 141,942 | 141,977 | 147,218 | 135,469 | 143,524 | |
| 資 産 平 均 | 万円 | 22,937 | 23,266 | 24,187 | 25,007 | 25,403 | 23,971 | 25,002 | |
| 收 益 性 効 率 性 安 全 性 生 産 性 | 売 上 総 利 益 率 | % | 11.91 | 11.82 | 11.88 | 12.34 | 12.07 | 12.78 | 12.24 |
| | 営 業 利 益 率 | % | 0.30 | 0.50 | 0.52 | 0.62 | 0.69 | 0.68 | 0.71 |
| | 経 常 利 益 率 | % | 0.43 | 0.59 | 0.79 | 0.93 | 0.97 | 1.10 | 1.07 |
| | 総 資 本 経 常 利 益 率 | % | 2.58 | 3.55 | 4.65 | 5.31 | 5.64 | 6.24 | 6.17 |
| 効 率 性 安 全 性 生 産 性 | 総 資 本 回 転 率 | 回 | 5.98 | 6.06 | 5.87 | 5.68 | 5.80 | 5.65 | 5.74 |
| | 売 掛 債 権 回 転 日 数 | 日 | 16.62 | 15.46 | 16.71 | 17.04 | 15.93 | 16.87 | 16.49 |
| | 買 掛 債 務 回 転 日 数 | 日 | 10.46 | 9.85 | 10.39 | 10.69 | 10.43 | 9.52 | 9.56 |
| | 商 品 回 転 日 数 | 日 | 2.30 | 2.36 | 2.40 | 2.12 | 1.96 | 1.29 | 1.52 |
| 全 性 生 産 性 | 手 元 流 動 性 比 率 | 日 | 18.63 | 19.80 | 20.39 | 21.70 | 22.59 | 23.33 | 24.76 |
| | 流 動 比 率 | % | 170.36 | 182.46 | 178.90 | 183.51 | 181.95 | 188.31 | 190.88 |
| | 自 己 資 本 比 率 | % | 29.81 | 32.01 | 33.40 | 34.67 | 36.37 | 37.28 | 37.76 |
| | 借 入 金 比 率 | % | 47.27 | 45.70 | 44.08 | 42.53 | 40.57 | 41.24 | 40.74 |
| | 金 利 負 担 率 | % | 0.16 | 0.16 | 0.14 | 0.14 | 0.12 | 0.13 | 0.13 |
| 生 産 性 | 従 一 事 員 万 円 | 9,183 | 9,376 | 9,502 | 9,206 | 9,829 | 8,252 | 9,032 | |
| | 従 一 事 員 万 円 | 1,093 | 1,108 | 1,128 | 1,136 | 1,186 | 1,055 | 1,105 | |
| | 従 一 事 員 万 円 | 559 | 559 | 557 | 544 | 563 | 531 | 549 | |

| 全 市 場 | | | | 築 地 市 場 | | | | | | |
|---------|---------|-----------|---------|---------|--------|--------|--------|--------|--------|--------|
| 果 実 | | 野 菜 ・ 果 実 | | 合 計 | | | | | 野 菜 | |
| 25 | 26 | 25 | 26 | 22 | 23 | 24 | 25 | 26 | 25 | 26 |
| 107 | 106 | 32 | 20 | 97 | 101 | 100 | 103 | 99 | 76 | 77 |
| (33) | (30) | (11) | (8) | (59) | (59) | (50) | (42) | (30) | (33) | (26) |
| 30.84 | 28.30 | 34.38 | 40.00 | 60.82 | 58.42 | 50.00 | 40.78 | 30.30 | 43.42 | 33.77 |
| (40) | (38) | (9) | (6) | (29) | (39) | (41) | (40) | (36) | (29) | (25) |
| 37.38 | 35.85 | 28.13 | 30.00 | 29.90 | 38.61 | 41.00 | 38.83 | 36.36 | 38.16 | 32.47 |
| 108,799 | 128,738 | 288,102 | 278,966 | 82,812 | 82,723 | 80,184 | 79,806 | 82,839 | 70,763 | 76,639 |
| 19,748 | 23,156 | 48,193 | 40,988 | 13,855 | 13,389 | 13,653 | 13,982 | 14,457 | 12,975 | 14,167 |
| 11.08 | 10.84 | 12.80 | 14.28 | 13.22 | 12.64 | 12.46 | 13.41 | 13.13 | 13.87 | 14.08 |
| 0.36 | 0.53 | 0.79 | 0.99 | △0.28 | △0.34 | △0.10 | 0.24 | 0.36 | 0.15 | 0.44 |
| 0.47 | 0.55 | 1.10 | 1.52 | △0.09 | △0.17 | 0.26 | 0.52 | 0.57 | 0.44 | 0.61 |
| 2.57 | 3.08 | 6.55 | 10.34 | △0.55 | △1.02 | 1.54 | 2.99 | 3.27 | 2.41 | 3.32 |
| 5.51 | 5.56 | 5.98 | 6.81 | 5.98 | 6.18 | 5.87 | 5.71 | 5.73 | 5.45 | 5.41 |
| 15.96 | 14.10 | 18.81 | 17.74 | 18.91 | 18.15 | 20.01 | 20.61 | 19.66 | 22.41 | 21.63 |
| 13.10 | 11.77 | 10.55 | 11.20 | 9.49 | 9.17 | 10.48 | 10.90 | 10.26 | 10.65 | 9.89 |
| 3.48 | 2.82 | 2.49 | 1.89 | 1.91 | 1.65 | 1.77 | 1.88 | 1.91 | 1.21 | 1.31 |
| 17.52 | 21.31 | 22.83 | 15.51 | 20.15 | 18.91 | 20.71 | 21.57 | 22.39 | 21.69 | 24.59 |
| 158.94 | 170.29 | 210.33 | 170.33 | 182.65 | 173.34 | 167.50 | 165.67 | 174.56 | 167.78 | 191.08 |
| 21.70 | 31.84 | 45.41 | 42.23 | 24.40 | 20.43 | 18.67 | 21.64 | 25.53 | 17.97 | 28.37 |
| 54.27 | 45.62 | 29.89 | 24.53 | 55.31 | 59.29 | 59.54 | 57.11 | 53.92 | 61.54 | 52.50 |
| 0.18 | 0.13 | 0.10 | 0.05 | 0.20 | 0.20 | 0.19 | 0.20 | 0.19 | 0.24 | 0.21 |
| 9,472 | 10,636 | 12,408 | 12,767 | 7,472 | 7,520 | 7,644 | 7,032 | 7,686 | 6,551 | 7,517 |
| 1,050 | 1,153 | 1,588 | 1,824 | 988 | 950 | 953 | 943 | 1,009 | 909 | 1,058 |
| 529 | 580 | 617 | 604 | 606 | 589 | 581 | 540 | 580 | 534 | 592 |

| 区 分 | 単 位 | 築 地 市 場 | | | | 大 田 | | | | | |
|-------------------------|-----------------|---------|---------|-----------|--------|---------|---------|---------|---------|---------|--------|
| | | 果 実 | | 野 菜 ・ 果 実 | | 合 計 | | | | | |
| | | 25 | 26 | 25 | 26 | 22 | 23 | 24 | 25 | 26 | |
| 集 計 業 者 数 | 社 | 16 | 18 | 11 | 4 | 140 | 147 | 146 | 145 | 144 | |
| 経 常 赤 字 会 社 の 割 合 | % | (5) | (3) | (4) | (1) | (53) | (54) | (49) | (36) | (40) | |
| | | 31.25 | 16.67 | 36.36 | 25.00 | 37.86 | 36.73 | 33.56 | 24.83 | 27.78 | |
| 債 務 超 過 会 社 の 割 合 | % | (8) | (8) | (3) | (3) | (46) | (51) | (52) | (47) | (45) | |
| | | 50.00 | 44.44 | 27.27 | 75.00 | 32.86 | 34.69 | 35.62 | 32.41 | 31.25 | |
| 売 上 高 平 均 | 万円 | 103,050 | 119,383 | 108,479 | 37,742 | 165,361 | 168,965 | 172,237 | 177,004 | 184,097 | |
| 資 産 平 均 | 万円 | 13,759 | 17,528 | 21,267 | 6,233 | 30,298 | 30,724 | 31,949 | 32,902 | 32,501 | |
| 收 益 性 効 率 性 安 全 性 生 産 性 | 売 上 総 利 益 率 | % | 12.06 | 10.04 | 13.18 | 19.77 | 12.09 | 12.30 | 12.23 | 12.61 | 12.36 |
| | 営 業 利 益 率 | % | 0.36 | 0.12 | 0.47 | 0.48 | 0.53 | 0.89 | 0.81 | 0.97 | 1.00 |
| | 経 常 利 益 率 | % | 0.63 | 0.45 | 0.74 | 0.62 | 0.69 | 0.92 | 1.03 | 1.15 | 1.15 |
| | 総 資 本 経 常 利 益 率 | % | 4.73 | 3.08 | 3.78 | 3.73 | 3.74 | 5.08 | 5.54 | 6.17 | 6.52 |
| 効 率 性 | 総 資 本 回 転 率 | 回 | 7.49 | 6.81 | 5.10 | 6.05 | 5.46 | 5.50 | 5.39 | 5.38 | 5.66 |
| | 売 掛 債 権 回 転 日 数 | 日 | 14.45 | 13.44 | 20.99 | 30.85 | 17.69 | 16.40 | 17.04 | 17.03 | 15.75 |
| | 買 掛 債 務 回 転 日 数 | 日 | 11.37 | 11.42 | 11.35 | 7.35 | 11.63 | 11.40 | 11.40 | 11.57 | 11.34 |
| | 商 品 回 転 日 数 | 日 | 4.28 | 3.42 | 1.50 | 2.84 | 2.78 | 2.97 | 2.85 | 2.41 | 2.04 |
| 全 性 安 全 性 生 産 性 | 手 元 流 動 性 比 率 | 日 | 13.89 | 17.32 | 31.69 | 8.90 | 20.78 | 22.69 | 23.44 | 24.61 | 24.53 |
| | 流 動 比 率 | % | 138.40 | 131.62 | 188.01 | 145.04 | 165.51 | 182.19 | 179.01 | 190.83 | 192.81 |
| | 自 己 資 本 比 率 | % | 7.41 | 20.57 | 50.52 | △35.77 | 29.45 | 32.79 | 34.74 | 36.43 | 38.10 |
| | 借 入 金 比 率 | % | 66.23 | 53.85 | 29.85 | 116.86 | 47.44 | 44.36 | 42.84 | 40.85 | 37.71 |
| | 金 利 負 担 率 | % | 0.15 | 0.16 | 0.07 | 0.20 | 0.15 | 0.16 | 0.15 | 0.14 | 0.12 |
| 生 産 性 | 従 一 事 員 万 円 | 9,368 | 8,880 | 6,938 | 3,774 | 10,859 | 11,311 | 11,266 | 11,351 | 12,166 | |
| | 従 一 事 員 万 円 | 1,130 | 892 | 914 | 746 | 1,313 | 1,391 | 1,378 | 1,431 | 1,504 | |
| | 従 一 事 員 万 円 | 522 | 555 | 586 | 497 | 602 | 622 | 614 | 616 | 639 | |

| 市 場 | | | | | | 豊 島 市 場 | | | | |
|---------|---------|---------|---------|-----------|---------|---------|--------|--------|--------|--------|
| 野 菜 | | 果 実 | | 野 菜 ・ 果 実 | | 合 計 | | | | |
| 25 | 26 | 25 | 26 | 25 | 26 | 22 | 23 | 24 | 25 | 26 |
| 62 | 71 | 65 | 61 | 18 | 12 | 10 | 10 | 10 | 10 | 10 |
| (15) | (20) | (16) | (14) | (5) | (6) | (7) | (5) | (4) | (5) | (7) |
| 24.19 | 28.17 | 24.62 | 22.95 | 27.78 | 50.00 | 70.00 | 50.00 | 40.00 | 50.00 | 70.00 |
| (18) | (21) | (24) | (22) | (5) | (2) | (2) | (1) | (4) | (4) | (5) |
| 29.03 | 29.58 | 36.92 | 36.07 | 27.78 | 16.67 | 20.00 | 10.00 | 40.00 | 40.00 | 50.00 |
| 171,571 | 177,749 | 121,177 | 153,789 | 397,315 | 375,722 | 82,576 | 92,134 | 92,711 | 94,635 | 84,612 |
| 32,396 | 30,744 | 24,051 | 29,594 | 66,609 | 57,681 | 7,870 | 9,932 | 10,366 | 9,853 | 9,996 |
| 13.50 | 12.44 | 11.12 | 11.19 | 12.92 | 14.59 | 10.65 | 8.66 | 10.18 | 10.59 | 7.63 |
| 1.22 | 1.02 | 0.61 | 0.92 | 1.00 | 1.10 | △0.12 | △0.41 | △0.21 | △0.16 | △2.46 |
| 1.43 | 1.28 | 0.63 | 0.72 | 1.30 | 1.68 | △0.05 | △0.02 | △0.22 | △0.05 | △1.19 |
| 7.56 | 7.42 | 3.19 | 3.74 | 7.73 | 10.96 | △0.55 | △0.19 | △1.94 | △0.43 | △10.04 |
| 5.30 | 5.78 | 5.04 | 5.20 | 5.96 | 6.51 | 10.49 | 9.28 | 8.94 | 9.60 | 8.46 |
| 16.03 | 16.20 | 16.90 | 14.42 | 18.66 | 17.26 | 8.93 | 9.78 | 10.88 | 10.83 | 13.23 |
| 10.65 | 10.68 | 14.43 | 12.50 | 9.70 | 10.72 | 5.54 | 5.67 | 8.46 | 8.04 | 11.05 |
| 1.33 | 1.56 | 3.55 | 2.73 | 2.74 | 1.90 | 2.18 | 2.85 | 2.96 | 2.93 | 2.83 |
| 30.15 | 28.30 | 19.04 | 23.26 | 22.50 | 16.63 | 13.01 | 17.25 | 17.93 | 15.84 | 17.02 |
| 197.81 | 209.81 | 160.70 | 179.29 | 230.05 | 177.40 | 206.54 | 250.52 | 209.45 | 207.63 | 162.57 |
| 40.63 | 37.24 | 22.47 | 34.84 | 47.59 | 49.32 | 54.25 | 57.38 | 52.71 | 50.99 | 39.97 |
| 38.29 | 39.47 | 53.49 | 42.96 | 28.65 | 18.47 | 22.64 | 21.77 | 20.31 | 22.35 | 29.51 |
| 0.13 | 0.13 | 0.20 | 0.14 | 0.11 | 0.04 | 0.04 | 0.03 | 0.03 | 0.03 | 0.05 |
| 9,895 | 10,686 | 11,415 | 13,421 | 14,419 | 15,079 | 8,602 | 8,945 | 10,417 | 10,399 | 8,723 |
| 1,336 | 1,329 | 1,270 | 1,502 | 1,863 | 2,200 | 916 | 775 | 1,061 | 1,101 | 666 |
| 614 | 613 | 599 | 663 | 643 | 681 | 583 | 553 | 581 | 584 | 529 |

| 区 分 | 単 位 | 豊 島 市 場 | | | | 淀 | | | |
|-------------------------|-----------------|--------------|--------------|--------------|--------------|--------------|---------------|--------------|--------|
| | | 野 菜 | | 果 実 | | 合 | | | |
| | | 25 | 26 | 25 | 26 | 22 | 23 | 24 | |
| 集 計 業 者 数 | 社 | 4 | 4 | 6 | 6 | 17 | 17 | 15 | |
| 経 常 赤 字 会 社 の 割 合 | % | (2) 50.00 | (3) 75.00 | (3) 50.00 | (4) 66.67 | (7) 41.18 | (12) 70.59 | (7) 46.67 | |
| 債 務 超 過 会 社 の 割 合 | % | (0) — | (1) 25.00 | (4) 66.67 | (4) 66.67 | (4) 23.53 | (5) 29.41 | (4) 26.67 | |
| 売 上 高 平 均 | 万円 | 112,947 | 91,820 | 82,427 | 79,807 | 149,938 | 158,210 | 176,865 | |
| 資 産 平 均 | 万円 | 12,709 | 14,018 | 7,950 | 7,315 | 21,213 | 20,833 | 24,776 | |
| 收 益 性 効 率 性 安 全 性 生 産 性 | 売 上 総 利 益 率 | % | 12.67 | 6.47 | 8.68 | 8.53 | 10.67 | 9.85 | 10.27 |
| | 営 業 利 益 率 | % | △0.11 | △4.18 | △0.20 | △1.15 | △0.27 | △0.40 | △0.44 |
| | 経 常 利 益 率 | % | 0.30 | △1.92 | △0.36 | △0.62 | 0.11 | △0.03 | 0.18 |
| | 総 資 本 経 常 利 益 率 | % | 2.67 | △12.59 | △3.74 | △6.78 | 0.79 | △0.22 | 1.32 |
| 効 率 性 安 全 性 生 産 性 | 総 資 本 回 転 率 | 回 | 8.89 | 6.55 | 10.37 | 10.91 | 7.07 | 7.59 | 7.14 |
| | 売 掛 債 権 回 転 日 数 | 日 | 12.23 | 19.09 | 9.55 | 8.73 | 13.89 | 12.91 | 16.53 |
| | 買 掛 債 務 回 転 日 数 | 日 | 6.12 | 13.76 | 9.72 | 8.93 | 9.67 | 7.45 | 10.09 |
| | 商 品 回 転 日 数 | 日 | 3.13 | 2.81 | 2.76 | 2.85 | 1.50 | 1.23 | 1.65 |
| 安 全 性 生 産 性 | 手 元 流 動 性 比 率 | 日 | 16.93 | 21.96 | 14.84 | 13.23 | 13.34 | 11.77 | 10.83 |
| | 流 動 比 率 | % | 401.68 | 207.96 | 135.21 | 125.31 | 153.38 | 150.16 | 145.86 |
| | 自 己 資 本 比 率 | % | 60.94 | 41.87 | 40.38 | 37.54 | 27.97 | 27.00 | 26.32 |
| | 借 入 金 比 率 | % | 19.88 | 30.74 | 24.99 | 27.95 | 47.04 | 50.52 | 46.59 |
| | 金 利 負 担 率 | % | 0.04 | 0.08 | 0.03 | 0.03 | 0.12 | 0.11 | 0.11 |
| 生 産 性 | 従 一 事 員 万 円 | 10,507 | 7,202 | 10,303 | 10,410 | 7,262 | 6,389 | 6,127 | |
| | 従 一 事 員 万 円 | 1,331 | 466 | 895 | 888 | 775 | 629 | 629 | |
| | 従 一 事 員 万 円 | 519 | 419 | 642 | 651 | 487 | 413 | 396 | |

| 橋 市 場 | | | | | | 板 橋 市 場 | | | | |
|---------|---------|---------|---------|---------|---------|---------|---------|---------|---------|---------|
| 計 | | 野 菜 | | 果 実 | | 合 計 | | | | |
| 25 | 26 | 25 | 26 | 25 | 26 | 22 | 23 | 24 | 25 | 26 |
| 15 | 15 | 9 | 9 | 6 | 6 | 8 | 8 | 8 | 8 | 8 |
| (5) | (1) | (3) | (0) | (2) | (1) | (4) | (3) | (3) | (6) | (3) |
| 33.33 | 6.67 | 33.33 | — | 33.33 | 16.67 | 50.00 | 37.50 | 37.50 | 75.00 | 37.50 |
| (5) | (5) | (4) | (4) | (1) | (1) | (1) | (0) | (0) | (0) | (0) |
| 33.33 | 33.33 | 44.44 | 44.44 | 16.67 | 16.67 | 12.50 | — | — | — | — |
| 163,794 | 163,437 | 194,947 | 204,665 | 117,066 | 101,596 | 123,131 | 124,792 | 119,560 | 112,209 | 113,143 |
| 24,378 | 25,194 | 19,604 | 21,545 | 31,539 | 30,666 | 11,956 | 11,558 | 10,632 | 10,053 | 10,509 |
| 10.89 | 11.34 | 9.89 | 10.18 | 13.39 | 14.84 | 8.71 | 8.53 | 9.24 | 9.39 | 9.23 |
| △0.73 | △0.16 | △0.63 | 0.04 | △0.97 | △0.79 | △0.06 | △0.07 | 0.02 | △0.22 | △0.08 |
| △0.13 | 0.31 | 0.04 | 0.39 | △0.56 | 0.08 | 0.09 | 0.02 | 0.17 | △0.03 | 0.29 |
| △0.90 | 2.03 | 0.36 | 3.70 | △2.07 | 0.26 | 0.88 | 0.20 | 1.86 | △0.38 | 3.16 |
| 6.72 | 6.49 | 9.94 | 9.50 | 3.71 | 3.31 | 10.30 | 10.80 | 11.25 | 11.16 | 10.77 |
| 17.19 | 16.27 | 16.05 | 14.83 | 20.04 | 20.64 | 13.28 | 11.82 | 11.83 | 13.08 | 12.06 |
| 10.78 | 11.22 | 9.13 | 9.63 | 15.06 | 16.29 | 7.81 | 6.60 | 5.86 | 6.39 | 6.09 |
| 1.70 | 1.65 | 1.10 | 1.14 | 3.26 | 3.27 | 1.24 | 1.35 | 1.28 | 1.70 | 1.66 |
| 11.23 | 14.47 | 9.22 | 12.21 | 16.27 | 21.31 | 5.61 | 6.51 | 5.07 | 4.04 | 6.35 |
| 144.84 | 151.74 | 137.20 | 146.25 | 160.02 | 163.90 | 196.74 | 220.63 | 237.00 | 199.36 | 210.33 |
| 25.72 | 25.80 | 22.40 | 22.58 | 28.81 | 29.19 | 32.51 | 33.63 | 37.46 | 35.87 | 37.23 |
| 47.14 | 46.61 | 42.02 | 41.64 | 51.92 | 51.85 | 38.88 | 39.75 | 36.34 | 39.13 | 39.10 |
| 0.12 | 0.07 | 0.07 | 0.07 | 0.26 | 0.08 | 0.10 | 0.09 | 0.09 | 0.08 | 0.08 |
| 5,412 | 5,994 | 6,881 | 7,580 | 3,530 | 3,672 | 10,825 | 9,244 | 9,963 | 9,351 | 7,871 |
| 589 | 680 | 681 | 772 | 473 | 545 | 943 | 789 | 920 | 878 | 726 |
| 379 | 407 | 412 | 427 | 338 | 378 | 485 | 406 | 477 | 459 | 396 |

| 区 分 | 単 位 | 板 橋 市 場 | | | | 世 田 | | | | |
|-------------------|-----------------|--------------|----------|---------------|--------------|--------------|--------------|--------------|--------------|--------|
| | | 野 菜 | | 果 実 | | 合 計 | | | | |
| | | 25 | 26 | 25 | 26 | 22 | 23 | 24 | 25 | |
| 集 計 業 者 数 | 社 | 4 | 4 | 4 | 4 | 7 | 5 | 5 | 5 | |
| 経 常 赤 字 会 社 の 割 合 | % | (2) 50.00 | (0) — | (4) 100.00 | (3) 75.00 | (3) 42.86 | (1) 20.00 | (0) — | (2) 40.00 | |
| 債 務 超 過 会 社 の 割 合 | % | (0) — | (0) — | (0) — | (0) — | (2) 28.57 | (1) 20.00 | (1) 20.00 | (2) 40.00 | |
| 売 上 高 平 均 | 万円 | 179,920 | 182,958 | 44,498 | 43,328 | 85,732 | 98,697 | 93,444 | 97,567 | |
| 資 産 平 均 | 万円 | 14,673 | 15,879 | 5,434 | 5,139 | 16,536 | 17,735 | 16,182 | 18,866 | |
| 取 益 性 効 率 | 売 上 総 利 益 率 | % | 9.71 | 9.43 | 8.11 | 8.38 | 10.74 | 10.83 | 10.44 | 9.48 |
| | 営 業 利 益 率 | % | 0.06 | △0.04 | △1.33 | △0.26 | 0.27 | 0.53 | 0.62 | △0.49 |
| | 経 常 利 益 率 | % | 0.27 | 0.41 | △1.25 | △0.19 | 0.21 | 0.18 | 0.85 | △0.73 |
| | 総 資 本 経 常 利 益 率 | % | 3.26 | 4.70 | △10.20 | △1.58 | 1.09 | 1.01 | 4.92 | △3.75 |
| 性 安 全 性 | 総 資 本 回 転 率 | 回 | 12.26 | 11.52 | 8.19 | 8.43 | 5.18 | 5.57 | 5.77 | 5.17 |
| | 売 掛 債 権 回 転 日 数 | 日 | 11.71 | 10.65 | 18.62 | 18.05 | 22.07 | 20.68 | 19.22 | 31.78 |
| | 買 掛 債 務 回 転 日 数 | 日 | 5.68 | 5.57 | 9.19 | 8.28 | 15.27 | 13.90 | 13.70 | 19.98 |
| | 商 品 回 転 日 数 | 日 | 0.98 | 1.03 | 4.54 | 4.26 | 2.30 | 2.30 | 2.41 | 3.33 |
| 全 性 生 産 性 | 手 元 流 動 性 比 率 | 日 | 2.60 | 5.53 | 9.87 | 9.83 | 12.74 | 14.91 | 14.40 | 8.75 |
| | 流 動 比 率 | % | 205.64 | 221.15 | 186.22 | 185.52 | 145.25 | 242.53 | 225.29 | 124.38 |
| | 自 己 資 本 比 率 | % | 44.16 | 45.44 | 13.50 | 11.85 | 0.73 | 14.65 | 17.76 | 5.45 |
| | 借 入 金 比 率 | % | 29.39 | 29.97 | 65.42 | 67.33 | 70.49 | 61.27 | 56.99 | 58.90 |
| | 金 利 負 担 率 | % | 0.06 | 0.06 | 0.17 | 0.15 | 0.32 | 0.35 | 0.30 | 0.25 |
| 性 生 産 性 | 従 事 員 万 円 | 9,725 | 7,704 | 8,091 | 8,666 | 7,896 | 8,225 | 8,197 | 8,131 | |
| | 一 人 当 た り 高 万 円 | 944 | 726 | 656 | 726 | 848 | 891 | 856 | 771 | |
| | 従 事 員 万 円 | 443 | 366 | 513 | 537 | 502 | 531 | 511 | 479 | |

| 谷 市 場 | | | | | 北 足 立 市 場 | | | | |
|---------|---------|---------|--------|--------|-----------|---------|---------|---------|---------|
| | 野 菜 | | 果 実 | | 合 計 | | | | |
| 26 | 25 | 26 | 25 | 26 | 22 | 23 | 24 | 25 | 26 |
| 6 | 3 | 3 | 2 | 3 | 17 | 15 | 15 | 15 | 15 |
| (4) | (2) | (2) | (0) | (2) | (8) | (7) | (6) | (6) | (3) |
| 66.67 | 66.67 | 66.67 | — | 66.67 | 47.06 | 46.67 | 40.00 | 40.00 | 20.00 |
| (2) | (2) | (2) | (0) | (0) | (5) | (4) | (4) | (5) | (4) |
| 33.33 | 66.67 | 66.67 | — | — | 29.41 | 26.67 | 26.67 | 33.33 | 26.67 |
| 102,450 | 117,362 | 129,586 | 67,874 | 75,315 | 227,723 | 257,373 | 255,040 | 242,723 | 260,683 |
| 17,346 | 27,707 | 28,548 | 5,604 | 6,144 | 34,519 | 39,576 | 40,975 | 49,286 | 57,108 |
| 8.97 | 9.18 | 9.73 | 10.24 | 7.67 | 10.74 | 10.79 | 11.07 | 11.29 | 10.87 |
| △0.37 | △0.86 | △0.19 | 0.46 | △0.67 | 0.86 | 0.96 | 1.07 | 0.81 | 0.95 |
| △0.31 | △1.13 | △0.50 | 0.34 | 0.02 | 0.95 | 1.19 | 1.35 | 2.15 | 2.01 |
| △1.81 | △4.81 | △2.26 | 4.07 | 0.26 | 6.26 | 7.73 | 8.42 | 10.58 | 9.16 |
| 5.91 | 4.24 | 4.54 | 12.11 | 12.26 | 6.60 | 6.50 | 6.22 | 4.92 | 4.56 |
| 27.18 | 41.74 | 36.19 | 5.93 | 11.67 | 8.66 | 7.23 | 10.98 | 11.01 | 9.45 |
| 17.29 | 26.41 | 26.38 | 3.10 | 1.80 | 4.80 | 3.97 | 4.80 | 4.76 | 4.60 |
| 5.48 | 3.33 | 7.55 | 3.35 | 1.99 | 1.24 | 0.97 | 1.36 | 0.80 | 1.10 |
| 8.42 | 8.49 | 8.90 | 9.43 | 7.61 | 16.89 | 19.50 | 16.40 | 21.69 | 27.62 |
| 116.17 | 117.75 | 112.59 | 252.28 | 137.40 | 230.56 | 244.07 | 277.86 | 238.15 | 161.21 |
| 3.09 | △1.19 | △3.75 | 54.70 | 34.87 | 55.99 | 58.55 | 61.34 | 57.44 | 55.80 |
| 60.85 | 62.99 | 62.66 | 28.58 | 52.46 | 27.88 | 24.94 | 22.62 | 24.58 | 30.18 |
| 0.21 | 0.34 | 0.31 | 0.02 | 0.04 | 0.12 | 0.14 | 0.06 | 0.00 | 0.03 |
| 8,196 | 8,588 | 9,719 | 7,145 | 6,456 | 8,237 | 8,676 | 9,065 | 8,527 | 9,400 |
| 735 | 788 | 946 | 732 | 495 | 885 | 936 | 1,004 | 962 | 1,022 |
| 434 | 488 | 502 | 459 | 355 | 436 | 445 | 451 | 440 | 446 |

| 区 分 | 単 位 | 北 足 立 市 場 | | | | 多 摩 ニ ュ ー タ ウ ン | | | | |
|-------------------|-------------------------|--------------|--------------|--------------|--------------|-------------------|--------------|--------------|--------------|--------|
| | | 野 菜 | | 果 実 | | 合 計 (野 菜 ・ 果 実) | | | | |
| | | 25 | 26 | 25 | 26 | 22 | 23 | 24 | 25 | |
| 集 計 業 者 数 | 社 | 12 | 12 | 3 | 3 | 5 | 3 | 3 | 3 | |
| 経 常 赤 字 会 社 の 割 合 | % | (5) 41.67 | (1) 8.33 | (1) 33.33 | (2) 66.67 | (3) 60.00 | (1) 33.33 | (1) 33.33 | (2) 66.67 | |
| 債 務 超 過 会 社 の 割 合 | % | (3) 25.00 | (2) 16.67 | (2) 66.67 | (2) 66.67 | (2) 40.00 | (1) 33.33 | (1) 33.33 | (1) 33.33 | |
| 売 上 高 平 均 | 万円 | 274,484 | 296,335 | 115,677 | 118,075 | 219,089 | 280,704 | 290,307 | 291,441 | |
| 資 産 平 均 | 万円 | 59,773 | 69,494 | 7,339 | 7,566 | 29,438 | 34,800 | 38,211 | 36,427 | |
| 収 益 性 効 率 | 売 上 総 利 益 率 | % | 11.83 | 11.33 | 6.11 | 6.24 | 12.46 | 12.79 | 12.09 | 11.27 |
| | 営 業 利 益 率 | % | 0.98 | 1.17 | △0.74 | △1.32 | 0.45 | 1.09 | △0.05 | △0.48 |
| | 経 常 利 益 率 | % | 2.34 | 2.25 | 0.33 | △0.40 | △0.38 | 0.28 | 0.39 | △0.06 |
| | 総 資 本 経 常 利 益 率 | % | 10.75 | 9.58 | 5.25 | △6.19 | △2.86 | 2.28 | 2.95 | △0.50 |
| 性 効 率 | 総 資 本 回 転 率 | 回 | 4.59 | 4.26 | 15.76 | 15.61 | 7.44 | 8.07 | 7.60 | 8.00 |
| | 売 掛 債 権 回 転 日 数 | 日 | 11.80 | 9.96 | 3.58 | 4.37 | 21.92 | 20.30 | 20.26 | 17.01 |
| | 買 掛 債 務 回 転 日 数 | 日 | 5.11 | 4.79 | 1.65 | 2.87 | 25.80 | 21.89 | 18.75 | 16.28 |
| | 商 品 回 転 日 数 | 日 | 0.79 | 1.11 | 0.89 | 1.03 | 2.02 | 2.51 | 3.66 | 1.82 |
| 全 性 安 | 手 元 流 動 性 比 率 | 日 | 23.01 | 29.42 | 9.18 | 9.62 | 10.73 | 10.29 | 13.32 | 13.46 |
| | 流 動 比 率 | % | 245.64 | 164.22 | 140.78 | 109.72 | 113.90 | 121.33 | 118.06 | 131.08 |
| | 自 己 資 本 比 率 | % | 60.47 | 58.58 | △41.22 | △46.42 | 1.62 | 10.61 | 12.01 | 10.61 |
| | 借 入 金 比 率 | % | 21.53 | 27.80 | 123.91 | 117.69 | 40.62 | 34.02 | 40.60 | 43.59 |
| | 金 利 負 担 率 | % | △0.01 | 0.02 | 0.13 | 0.18 | 0.16 | 0.11 | 0.09 | 0.10 |
| 生 産 性 | 従 事 員 一 人 当 た り の 売 上 高 | 万円 | 8,194 | 9,141 | 13,881 | 13,119 | 9,129 | 9,570 | 11,612 | 11,658 |
| | 従 事 員 一 人 当 た り の 総 利 益 | 万円 | 969 | 1,036 | 848 | 819 | 1,137 | 1,224 | 1,403 | 1,314 |
| | 従 事 員 一 人 当 た り の 費 用 | 万円 | 441 | 444 | 413 | 483 | 410 | 424 | 522 | 523 |

| 市 場 | 葛 西 市 場 | | | | | | | | |
|---------|---------|---------|---------|---------|---------|---------|---------|--------|--------|
| 実) | 合 計 | | | | | 野 菜 | | 果 実 | |
| 26 | 22 | 23 | 24 | 25 | 26 | 25 | 26 | 25 | 26 |
| 4 | 9 | 9 | 8 | 8 | 8 | 3 | 3 | 5 | 5 |
| (1) | (5) | (6) | (2) | (2) | (2) | (0) | (1) | (2) | (1) |
| 25.00 | 55.56 | 66.67 | 25.00 | 25.00 | 25.00 | — | 33.33 | 40.00 | 20.00 |
| (1) | (3) | (3) | (2) | (1) | (2) | (0) | (1) | (1) | (1) |
| 25.00 | 33.33 | 33.33 | 25.00 | 12.50 | 25.00 | — | 33.33 | 20.00 | 20.00 |
| 229,925 | 157,466 | 157,117 | 142,073 | 138,421 | 141,507 | 282,971 | 285,915 | 51,692 | 54,862 |
| 25,661 | 15,558 | 14,154 | 12,179 | 12,961 | 14,112 | 21,991 | 22,888 | 7,543 | 8,847 |
| 11.88 | 9.80 | 9.34 | 10.44 | 10.79 | 10.76 | 10.71 | 10.82 | 11.04 | 10.59 |
| 0.56 | △0.23 | △0.22 | 0.40 | 0.37 | 0.49 | 0.50 | 0.56 | △0.05 | 0.27 |
| 0.87 | △0.33 | △0.26 | 0.48 | 0.60 | 0.49 | 0.74 | 0.37 | 0.14 | 0.85 |
| 7.79 | △3.29 | △2.87 | 5.55 | 6.39 | 4.88 | 9.52 | 4.63 | 0.93 | 5.27 |
| 8.96 | 10.12 | 11.10 | 11.67 | 10.68 | 10.03 | 12.87 | 12.49 | 6.85 | 6.20 |
| 17.94 | 13.16 | 12.09 | 10.96 | 12.11 | 12.05 | 10.23 | 11.08 | 18.28 | 15.09 |
| 14.06 | 4.95 | 4.64 | 4.89 | 5.63 | 5.36 | 4.47 | 4.48 | 9.45 | 8.10 |
| 1.71 | 2.12 | 2.28 | 1.81 | 1.80 | 1.87 | 1.94 | 1.80 | 1.31 | 2.08 |
| 11.11 | 10.07 | 8.73 | 9.13 | 10.01 | 12.97 | 5.77 | 6.30 | 23.94 | 33.83 |
| 144.96 | 215.90 | 228.21 | 230.89 | 212.77 | 243.53 | 181.35 | 179.85 | 287.92 | 433.27 |
| 13.35 | 25.88 | 26.05 | 40.32 | 39.18 | 37.95 | 35.56 | 34.69 | 45.53 | 43.02 |
| 42.95 | 54.27 | 53.94 | 37.51 | 34.68 | 38.53 | 39.46 | 39.42 | 26.32 | 37.15 |
| 0.09 | 0.17 | 0.10 | 0.08 | 0.09 | △0.02 | 0.07 | 0.08 | 0.14 | △0.33 |
| 9,385 | 6,442 | 6,898 | 6,385 | 6,186 | 6,582 | 6,581 | 6,917 | 5,169 | 5,715 |
| 1,115 | 631 | 644 | 667 | 668 | 709 | 705 | 748 | 571 | 605 |
| 412 | 410 | 410 | 399 | 388 | 422 | 405 | 440 | 342 | 373 |

ウ 花き部経営分析表

| 区 分 | 単 位 | 全 市 場 | | | | | 北 足 立 | | | |
|----------------------|-----------------------|--------|--------|--------|--------|--------|--------|--------|--------|--------|
| | | 合 計 | | | | | 合 | | | |
| | | 22 | 23 | 24 | 25 | 26 | 22 | 23 | 24 | |
| 集 計 業 者 数 | 社 | 44 | 44 | 44 | 43 | 42 | 7 | 7 | 7 | |
| 経 常 赤 字 会 社 の 割 合 | % | (15) | (14) | (14) | (15) | (15) | (3) | (3) | (3) | |
| | | 34.09 | 31.82 | 31.82 | 34.88 | 35.71 | 42.86 | 42.86 | 42.86 | |
| 債 務 超 過 会 社 の 割 合 | % | (14) | (13) | (14) | (14) | (14) | (3) | (3) | (4) | |
| | | 31.82 | 29.55 | 31.82 | 32.56 | 33.33 | 42.86 | 42.86 | 57.14 | |
| 売 上 高 平 均 | 万円 | 75,542 | 71,162 | 71,298 | 73,270 | 77,092 | 28,411 | 25,641 | 26,259 | |
| 資 産 平 均 | 万円 | 18,638 | 17,917 | 18,351 | 19,267 | 20,481 | 7,478 | 6,849 | 6,690 | |
| 収 益 性 効 率 | 売 上 総 利 益 率 | % | 16.15 | 16.65 | 16.71 | 16.38 | 17.34 | 17.07 | 17.58 | 19.70 |
| | 営 業 利 益 率 | % | 0.10 | △0.03 | 0.28 | 0.31 | 0.57 | 0.36 | △0.31 | 0.17 |
| | 経 常 利 益 率 | % | 0.20 | △0.05 | 0.39 | 0.42 | 0.55 | 0.02 | 0.01 | 0.06 |
| | 総 資 本 経 常 利 益 率 | % | 0.79 | △0.21 | 1.52 | 1.61 | 2.06 | 0.06 | 0.02 | 0.24 |
| 性 効 率 | 総 資 本 回 転 率 | 回 | 4.05 | 3.97 | 3.89 | 3.80 | 3.76 | 3.80 | 3.74 | 3.93 |
| | 売 掛 債 権 回 転 日 数 | 日 | 40.05 | 38.82 | 41.84 | 40.79 | 40.17 | 52.85 | 51.88 | 50.58 |
| | 買 掛 債 務 回 転 日 数 | 日 | 28.37 | 28.34 | 31.70 | 30.98 | 30.95 | 59.76 | 59.99 | 60.36 |
| | 商 品 回 転 日 数 | 日 | 1.45 | 1.50 | 1.34 | 1.42 | 1.81 | 0.77 | 0.79 | 1.03 |
| 全 性 生 産 性 | 手 元 流 動 性 比 率 | 日 | 21.08 | 22.85 | 24.69 | 23.08 | 23.55 | 15.82 | 15.77 | 11.18 |
| | 流 動 比 率 | % | 177.17 | 168.14 | 170.57 | 152.20 | 156.98 | 121.08 | 122.04 | 110.72 |
| | 自 己 資 本 比 率 | % | 20.71 | 20.88 | 18.95 | 21.01 | 22.04 | 1.28 | 0.79 | △0.11 |
| | 借 入 金 比 率 | % | 43.49 | 46.33 | 45.22 | 44.36 | 43.85 | 41.13 | 42.98 | 41.10 |
| | 金 利 負 担 率 | % | 0.23 | 0.26 | 0.22 | 0.20 | 0.21 | 0.46 | 0.48 | 0.46 |
| 性 産 性 | 従 一 人 事 買 万 円 | 4,675 | 4,862 | 4,725 | 4,954 | 4,840 | 4,851 | 3,902 | 4,377 | |
| | 従 一 人 事 上 高 買 万 円 | 755 | 809 | 789 | 811 | 839 | 828 | 686 | 862 | |
| | 従 一 人 事 上 総 利 益 買 万 円 | 439 | 467 | 432 | 455 | 449 | 485 | 402 | 417 | |

| 市 場 | | 大 田 市 場 | | | | | 板 橋 市 場 | | |
|--------|--------|---------|---------|---------|---------|---------|---------|--------|--------|
| 計 | | 合 計 | | | | | 合 計 | | |
| 25 | 26 | 22 | 23 | 24 | 25 | 26 | 22 | 23 | 24 |
| 7 | 7 | 18 | 18 | 18 | 17 | 16 | 8 | 8 | 7 |
| (2) | (5) | (6) | (6) | (6) | (3) | (5) | (3) | (3) | (3) |
| 28.57 | 71.43 | 33.33 | 33.33 | 33.33 | 17.65 | 31.25 | 37.50 | 37.50 | 42.86 |
| (4) | (4) | (5) | (5) | (5) | (4) | (5) | (2) | (2) | (3) |
| 57.14 | 57.14 | 27.78 | 27.78 | 27.78 | 23.53 | 31.25 | 25.00 | 25.00 | 42.86 |
| 25,525 | 25,911 | 107,837 | 101,827 | 102,780 | 108,119 | 116,696 | 43,887 | 43,234 | 41,943 |
| 6,613 | 6,536 | 20,443 | 19,883 | 21,177 | 23,828 | 24,748 | 20,473 | 19,388 | 20,111 |
| 20.75 | 20.20 | 14.38 | 14.64 | 14.37 | 13.70 | 14.68 | 24.97 | 24.14 | 27.51 |
| 0.21 | △0.43 | △0.17 | △0.16 | 0.17 | 0.09 | 0.32 | △0.17 | △1.63 | △0.29 |
| 0.34 | △0.29 | 0.10 | △0.17 | 0.28 | 0.31 | 0.24 | △0.31 | △1.72 | △0.41 |
| 1.32 | △1.15 | 0.50 | △0.89 | 1.37 | 1.39 | 1.11 | △0.67 | △3.83 | △0.85 |
| 3.86 | 3.96 | 5.28 | 5.12 | 4.85 | 4.54 | 4.72 | 2.14 | 2.23 | 2.09 |
| 49.92 | 50.95 | 28.99 | 28.53 | 30.24 | 30.48 | 29.93 | 66.69 | 62.15 | 60.88 |
| 63.01 | 64.07 | 25.57 | 26.75 | 28.73 | 28.55 | 28.24 | 27.38 | 27.53 | 34.75 |
| 0.79 | 0.81 | 1.07 | 1.44 | 1.30 | 1.54 | 2.11 | 4.46 | 2.60 | 2.81 |
| 14.33 | 13.86 | 21.36 | 23.60 | 25.89 | 20.24 | 19.99 | 28.10 | 26.62 | 30.73 |
| 111.05 | 111.09 | 164.71 | 161.57 | 156.18 | 125.45 | 134.24 | 231.00 | 177.24 | 217.14 |
| △1.38 | △4.56 | 23.73 | 23.06 | 22.25 | 25.12 | 27.45 | 3.72 | △0.26 | △1.72 |
| 41.11 | 41.56 | 37.10 | 37.72 | 37.53 | 36.08 | 31.94 | 68.31 | 81.02 | 79.28 |
| 0.46 | 0.41 | 0.16 | 0.16 | 0.13 | 0.09 | 0.13 | 0.48 | 0.70 | 0.72 |
| 4,254 | 4,535 | 5,289 | 5,439 | 5,606 | 5,587 | 5,492 | 2,222 | 3,494 | 2,330 |
| 883 | 916 | 761 | 796 | 806 | 765 | 806 | 555 | 843 | 641 |
| 415 | 438 | 454 | 469 | 454 | 447 | 447 | 318 | 495 | 329 |

| 区 分 | 単 位 | 板 橋 市 場 | | 葛 西 市 場 | | | | | |
|-------------------------|---------------------|---------|--------|---------|--------|--------|--------|--------|--------|
| | | 合 計 | | 合 計 | | | | | |
| | | 25 | 26 | 22 | 23 | 24 | 25 | 26 | |
| 集 計 業 者 数 | 社 | 7 | 7 | 6 | 6 | 7 | 7 | 7 | |
| 経 常 赤 字 会 社 の 割 合 | % | (2) | (2) | (2) | (1) | (2) | (7) | (3) | |
| | | 28.57 | 28.57 | 33.33 | 16.67 | 28.57 | 100.00 | 42.86 | |
| 債 務 超 過 会 社 の 割 合 | % | (3) | (3) | (3) | (2) | (2) | (3) | (2) | |
| | | 42.86 | 42.86 | 50.00 | 33.33 | 28.57 | 42.86 | 28.57 | |
| 売 上 高 平 均 | 万 円 | 45,751 | 47,518 | 33,106 | 32,466 | 29,284 | 29,117 | 28,768 | |
| 資 産 平 均 | 万 円 | 20,077 | 24,955 | 6,165 | 6,566 | 6,570 | 6,179 | 6,182 | |
| 収 益 性 効 率 性 安 全 性 生 産 性 | 取 上 総 利 益 率 | % | 26.37 | 29.68 | 16.75 | 18.32 | 17.78 | 17.41 | 18.27 |
| | 営 業 利 益 率 | % | 1.01 | 0.70 | △0.32 | 0.19 | △0.55 | △0.74 | △0.09 |
| | 経 常 利 益 率 | % | 0.93 | 1.04 | △0.25 | 0.69 | 0.49 | △0.65 | 0.03 |
| | 総 資 本 経 常 利 益 率 | % | 2.12 | 1.99 | △1.33 | 3.43 | 2.18 | △3.06 | 0.13 |
| 率 性 安 全 性 生 産 性 | 総 資 本 回 転 率 | 回 | 2.28 | 1.90 | 5.37 | 4.94 | 4.46 | 4.71 | 4.65 |
| | 売 掛 債 権 回 転 日 数 | 日 | 57.22 | 50.92 | 28.17 | 28.77 | 30.66 | 32.74 | 34.60 |
| | 買 掛 債 務 回 転 日 数 | 日 | 28.30 | 23.44 | 28.10 | 25.80 | 28.42 | 29.60 | 31.03 |
| | 商 品 回 転 日 数 | 日 | 2.14 | 2.98 | 0.70 | 0.46 | 0.69 | 0.77 | 0.89 |
| 全 性 生 産 性 | 手 元 流 動 性 比 率 | 日 | 31.34 | 35.82 | 24.40 | 24.55 | 27.38 | 21.44 | 23.09 |
| | 流 動 比 率 | % | 209.42 | 232.58 | 185.88 | 200.64 | 200.32 | 185.66 | 172.54 |
| | 自 己 資 本 比 率 | % | △0.54 | 1.07 | 23.69 | 25.86 | 27.52 | 26.24 | 26.11 |
| | 借 入 金 比 率 | % | 78.45 | 83.13 | 28.37 | 32.61 | 33.47 | 32.77 | 31.00 |
| | 金 利 負 担 率 | % | 0.67 | 0.63 | 0.03 | 0.07 | 0.09 | 0.08 | 0.07 |
| 生 産 性 | 従 一 事 買 万 円 | 3,639 | 2,727 | 4,414 | 4,145 | 3,868 | 3,920 | 4,195 | |
| | 従 一 事 上 高 買 万 円 | 960 | 809 | 739 | 759 | 688 | 682 | 766 | |
| | 従 一 事 上 総 利 益 買 万 円 | 475 | 383 | 493 | 529 | 454 | 476 | 513 | |

| 世 田 谷 市 場 | | | | |
|-----------|---------|---------|---------|---------|
| 合 計 | | | | |
| 22 | 23 | 24 | 25 | 26 |
| 5 | 5 | 5 | 5 | 5 |
| (1) | (1) | (0) | (1) | (0) |
| 20.00 | 20.00 | — | 20.00 | — |
| (1) | (1) | (0) | (0) | (0) |
| 20.00 | 20.00 | — | — | — |
| 126,837 | 115,620 | 120,935 | 121,966 | 131,071 |
| 39,800 | 37,601 | 38,536 | 38,663 | 40,109 |
| 16.22 | 17.68 | 17.32 | 17.59 | 17.57 |
| 1.13 | 1.37 | 1.19 | 0.98 | 1.67 |
| 0.98 | 1.06 | 1.18 | 0.89 | 1.58 |
| 3.11 | 3.27 | 3.69 | 2.81 | 5.15 |
| 3.19 | 3.07 | 3.14 | 3.15 | 3.27 |
| 58.89 | 56.81 | 69.20 | 63.22 | 62.60 |
| 27.97 | 25.00 | 32.46 | 31.37 | 33.34 |
| 1.58 | 1.66 | 1.17 | 1.12 | 0.98 |
| 16.92 | 19.85 | 21.31 | 30.41 | 30.27 |
| 183.58 | 188.76 | 196.71 | 202.31 | 188.17 |
| 33.66 | 38.25 | 30.12 | 32.25 | 34.81 |
| 38.31 | 37.81 | 39.35 | 40.27 | 36.48 |
| 0.28 | 0.27 | 0.22 | 0.24 | 0.23 |
| 6,342 | 5,027 | 5,351 | 4,879 | 5,507 |
| 1,029 | 889 | 927 | 858 | 967 |
| 528 | 436 | 477 | 466 | 504 |

工 食肉部経営分析表

| 区 分 | 単 位 | 食 肉 市 場 | | | | | |
|-------------------------|-----------------------------|---------|---------|---------|---------|---------|--------|
| | | 合 計 | | | | | |
| | | 22 | 23 | 24 | 25 | 26 | |
| 集 計 業 者 数 | 社 | 28 | 27 | 28 | 26 | 25 | |
| 経 常 赤 字 合 割 会 社 の 割 合 | % | (7) | (11) | (14) | (13) | (7) | |
| | | 25.00 | 40.74 | 50.00 | 50.00 | 28.00 | |
| 債 務 超 過 合 割 会 社 の 割 合 | % | (4) | (4) | (2) | (2) | (2) | |
| | | 14.29 | 14.81 | 7.14 | 7.69 | 8.00 | |
| 売 上 高 平 均 | 万円 | 302,292 | 282,536 | 275,857 | 312,287 | 342,056 | |
| 資 産 平 均 | 万円 | 68,761 | 66,661 | 71,298 | 73,904 | 75,245 | |
| 取 益 性 効 率 性 安 全 性 生 産 性 | 売 上 総 利 益 率 | % | 7.79 | 8.50 | 8.94 | 7.74 | 7.40 |
| | 営 業 利 益 率 | % | 0.20 | 0.43 | △0.17 | △0.59 | △0.07 |
| | 経 常 利 益 率 | % | 0.48 | △0.02 | △0.03 | △0.28 | 0.07 |
| | 総 資 本 経 常 利 益 率 | % | 2.11 | △0.10 | △0.11 | △1.20 | 0.31 |
| 取 益 性 効 率 性 安 全 性 生 産 性 | 総 資 本 回 転 率 | 回 | 4.40 | 4.24 | 3.87 | 4.23 | 4.55 |
| | 売 掛 債 権 回 転 日 数 | 日 | 33.75 | 29.16 | 33.77 | 32.01 | 31.19 |
| | 買 掛 債 務 回 転 日 数 | 日 | 11.61 | 12.25 | 12.29 | 10.45 | 10.27 |
| | 商 品 回 転 日 数 | 日 | 9.75 | 10.40 | 10.74 | 11.99 | 10.95 |
| 取 益 性 効 率 性 安 全 性 生 産 性 | 手 元 流 動 性 比 率 | 日 | 20.28 | 24.48 | 26.72 | 22.49 | 21.13 |
| | 流 動 比 率 | % | 187.67 | 205.70 | 205.60 | 202.03 | 189.28 |
| | 自 己 資 本 比 率 | % | 24.43 | 25.02 | 24.89 | 23.64 | 24.67 |
| | 借 入 金 比 率 | % | 50.31 | 53.16 | 55.85 | 53.48 | 53.96 |
| | 金 利 負 担 率 | % | 0.22 | 0.24 | 0.24 | 0.21 | 0.18 |
| 取 益 性 効 率 性 安 全 性 生 産 性 | 従 事 員 一 人 当 た り の 売 上 高 | 万円 | 18,242 | 17,700 | 16,939 | 17,924 | 19,704 |
| | 従 事 員 一 人 当 た り の 売 上 総 利 益 | 万円 | 1,420 | 1,504 | 1,515 | 1,388 | 1,457 |
| | 従 事 員 一 人 当 た り の 費 用 | 万円 | 616 | 619 | 653 | 609 | 581 |

— 参考資料① —

築地市場規模別経営指標(水産物部)

| 区 分 | 単位 | 1億円未満 | 1億円以上 3億円未満 | 3億円以上 5億円未満 | 5億円以上 10億円未満 | 10億円以上 30億円未満 | 30億円以上 | 平均 | |
|-------------------|-------------------------|--------------|----------------|----------------|-----------------|------------------|-----------|--------------|--------|
| 集 計 業 者 数 | 社 | 167 | 175 | 83 | 65 | 50 | 13 | 553 | |
| 経 常 赤 字 会 社 の 割 合 | 社 % | 86 51.50 | 75 42.86 | 28 33.73 | 14 21.54 | 8 16.00 | 0 0.00 | 211 38.16 | |
| 債 務 超 過 会 社 の 割 合 | 社 % | 114 68.26 | 87 49.71 | 28 33.73 | 20 30.77 | 8 16.00 | 0 0.00 | 257 46.47 | |
| 1 社 当 り 売 上 高 平 均 | 万円 | 5,654 | 18,935 | 39,334 | 69,593 | 170,529 | 490,838 | 48,740 | |
| 1 社 当 り 資 産 平 均 | 万円 | 3,238 | 7,565 | 11,828 | 18,969 | 40,656 | 104,412 | 13,507 | |
| 収 益 性 | 売 上 総 利 益 率 | % | 23.98 | 19.28 | 16.98 | 18.08 | 13.36 | 9.80 | 14.85 |
| | 営 業 利 益 率 | % | △1.93 | △0.45 | △0.59 | 0.28 | 0.41 | 0.43 | 0.08 |
| | 経 常 利 益 率 | % | △1.18 | 0.08 | 0.11 | 0.60 | 0.57 | 0.96 | 0.49 |
| | 総 資 本 経 常 利 益 率 | % | △2.06 | 0.19 | 0.36 | 2.19 | 2.39 | 4.49 | 1.76 |
| 効 率 性 | 総 資 本 回 転 数 | 回 | 1.75 | 2.50 | 3.33 | 3.67 | 4.19 | 4.70 | 3.61 |
| | 売 掛 債 権 回 転 日 数 | 日 | 33.93 | 27.84 | 29.49 | 27.20 | 28.73 | 24.53 | 27.64 |
| | 買 掛 債 務 回 転 日 数 | 日 | 31.33 | 21.31 | 17.77 | 19.02 | 18.95 | 12.77 | 17.93 |
| | 商 品 回 転 日 数 | 日 | 9.94 | 8.69 | 9.04 | 8.54 | 6.46 | 5.30 | 7.18 |
| 安 全 性 | 手 元 流 動 性 比 率 | 日 | 31.49 | 25.30 | 24.54 | 27.30 | 20.74 | 16.30 | 22.19 |
| | 流 動 比 率 | % | 60.99 | 149.83 | 166.83 | 164.89 | 177.14 | 170.44 | 151.95 |
| | 自 己 資 本 比 率 | % | △69.57 | △7.62 | 23.80 | 21.70 | 27.63 | 37.03 | 14.57 |
| | 借 入 金 比 率 | % | 144.23 | 86.67 | 54.51 | 54.63 | 48.50 | 38.33 | 62.15 |
| | 金 利 負 担 率 | % | 0.61 | 0.29 | 0.17 | 0.24 | 0.16 | 0.04 | 0.18 |
| 生 産 性 | 従 業 員 一 人 当 り 売 上 高 | 万円 | 1,881 | 3,364 | 4,598 | 5,430 | 8,442 | 12,438 | 5,920 |
| | 従 業 員 一 人 当 り 売 上 総 利 益 | 万円 | 451 | 649 | 781 | 982 | 1,128 | 1,219 | 879 |
| | 従 業 員 一 人 当 り 人 件 費 | 万円 | 293 | 424 | 517 | 583 | 588 | 668 | 517 |

— 参考資料② —

大田市場規模別経営指標(青果部)

| 区 分 | 単位 | 3 億 円 未 満 | 3 億 円 以 上 5 億 円 未 満 | 5 億 円 以 上 10 億 円 未 満 | 10 億 円 以 上 20 億 円 未 満 | 20 億 円 以 上 | 平 均 | |
|-------------------|-------------------------|-------------|------------------------|-------------------------|--------------------------|------------|-------------|--------|
| 集 計 業 者 数 | 社 | 41 | 10 | 27 | 32 | 34 | 144 | |
| 経 常 赤 字 会 社 の 割 合 | 社 % | 18 43.90 | 2 20.00 | 8 29.63 | 5 15.63 | 7 20.59 | 40 27.78 | |
| 債 務 超 過 会 社 の 割 合 | 社 % | 21 51.22 | 2 20.00 | 9 33.33 | 8 25.00 | 5 14.71 | 45 31.25 | |
| 1 社 当 り 売 上 高 平 均 | 万円 | 13,927 | 38,049 | 71,156 | 135,572 | 567,614 | 184,097 | |
| 1 社 当 り 資 産 平 均 | 万円 | 4,542 | 9,321 | 12,470 | 24,421 | 96,547 | 32,501 | |
| 収 益 性 | 売 上 総 利 益 率 | % | 16.92 | 12.60 | 11.19 | 11.86 | 12.45 | 12.36 |
| | 営 業 利 益 率 | % | △1.62 | △3.23 | 0.13 | 0.65 | 1.32 | 1.00 |
| | 経 常 利 益 率 | % | 0.21 | 1.00 | 0.78 | 0.81 | 1.30 | 1.15 |
| | 総 資 本 経 常 利 益 率 | % | 0.65 | 4.08 | 4.46 | 4.48 | 7.63 | 6.52 |
| 効 率 性 | 総 資 本 回 転 数 | 回 | 3.07 | 4.08 | 5.71 | 5.55 | 5.88 | 5.66 |
| | 売 掛 債 権 回 転 日 数 | 日 | 19.35 | 9.70 | 15.52 | 15.43 | 15.86 | 15.75 |
| | 買 掛 債 務 回 転 日 数 | 日 | 9.55 | 9.68 | 12.16 | 10.44 | 11.54 | 11.34 |
| | 商 品 回 転 日 数 | 日 | 2.26 | 2.23 | 2.14 | 1.83 | 2.06 | 2.04 |
| 安 全 性 | 手 元 流 動 性 比 率 | 日 | 33.35 | 34.72 | 20.19 | 19.36 | 25.66 | 24.53 |
| | 流 動 比 率 | % | 190.00 | 159.85 | 185.01 | 170.80 | 199.30 | 192.81 |
| | 自 己 資 本 比 率 | % | 10.76 | 25.27 | 1.49 | 35.13 | 44.48 | 38.10 |
| | 借 入 金 比 率 | % | 73.25 | 58.04 | 73.22 | 44.02 | 29.98 | 37.71 |
| | 金 利 負 担 率 | % | 0.28 | 0.16 | 0.17 | 0.16 | 0.10 | 0.12 |
| 生 産 性 | 従 業 員 一 人 当 り 売 上 高 | 万円 | 3,137 | 6,794 | 9,192 | 9,230 | 15,292 | 12,166 |
| | 従 業 員 一 人 当 り 売 上 総 利 益 | 万円 | 531 | 856 | 1,029 | 1,095 | 1,904 | 1,504 |
| | 従 業 員 一 人 当 り 人 件 費 | 万円 | 338 | 486 | 587 | 585 | 717 | 639 |

平成28年3月発行

登録番号 (27) 24

仲卸業者の経営状況

編集・発行 東京都中央卸売市場事業部業務課

所在地 東京都新宿区西新宿2-8-1
電話 03(5320)5767

印刷所 株式会社 アライ印刷
東京都世田谷区羽根木1-12-7
電話 03(5376)9123