

教えて
イチーノ！



世田谷市場の特色は？



青果では、施設全体を低温にしている、野菜を新鮮に保存できるんだ。地元の野菜「世田谷育ち」も扱っているよ。

花きでは、らんやバラなど品質の良さと品揃えの豊かさが人気だよ。



市場を見学するには？

個人の方は原則として自由見学で、団体の方は職員がご案内することもできるよ。事前にお問い合わせください。



おすすめコース

くわしくはこちら

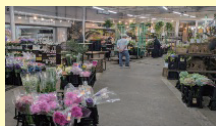
まず中央門入口で受付



南棟5階 / 花き
オークションルーム

南棟3階 / 花き卸売場

渡り廊下で中央棟へ



中央棟3階 / 花き仲卸売場

中央棟1階 / 青果仲卸売場

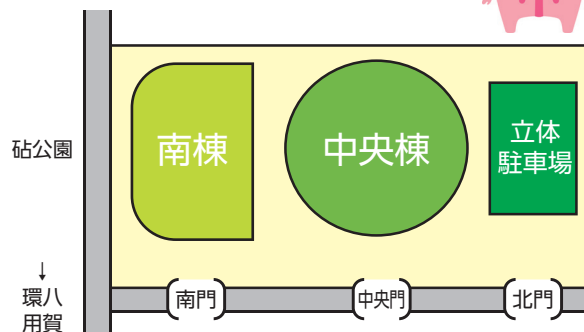


南棟1階 / 青果卸売場

世田谷市場の概要

所在地	東京都世田谷区大蔵1-4-1
取扱品目	青果・花き
業務開始	青果 昭和47年3月27日 花き 平成13年4月14日
敷地面積	41,482 m ²

案内図



- ◆東急田園都市線用賀駅下車
東急バス 美術館行「美術館」下車
徒歩1分 又は用賀駅から徒歩20分
- ◆小田急線成城学園前駅下車
東急バス 渋谷駅行「砧町」下車 徒歩7分
- ◆小田急線千歳船橋駅下車
東急バス 田園調布駅行「美術館入口」下車 徒歩3分



世田谷市場東京都事務室

TEL 03-3417-0131

Mail : S0000685@section.metro.tokyo.jp

新鮮な野菜やきれいな花き
都民に届ける



東京都中央卸売市場
世田谷市場

Setagaya Market



お父さん「イチーノ」は市場の妖精。

お母さん「ヤサチーノ」

子供の「コチーノ」といっしょに
ノッターレ号で市場を案内します。



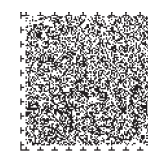
一人ひとりと生きるまち。



印刷物規格第1種
登録番号 (7)1

リサイクル適性(A)

この印刷物は、印刷用の紙へ
リサイクルできます。





世田谷市場は生産者とお店をつなぎ 野菜や花を届けます



世田谷市場

世田谷市場は東京都に 11 ある中央卸売市場のひとつで、青果（野菜・果物）と花き（観賞用の花）を取り扱う市場です。

①生産者



②入荷

前日の夕方～朝 3 時

③品定め・せり

1 番高い値段をつけた仲卸業者や
売買参加者が品物を買えるよ。

④小分け販売

仲卸業者はお店が使いやすい量に
品物を分けているよ。

⑤お店に運送

野菜や果物は八百屋さんや
スーパーマーケット、
学校の給食や社員食堂などに
お花は、お花屋さんやホテル
などに届けられるよ。



夕方から夜中にかけて
全国から、たくさんの
トラックが入っていくね。



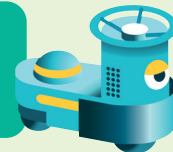
お花や草木のせりは
オークションルームや
オンラインでパソコン
端末から申しこむのね。



市場の朝は早い！
八百屋さんやスーパーが
開店前に品物を並べられるよう
夜中から取引が始まっているよ。

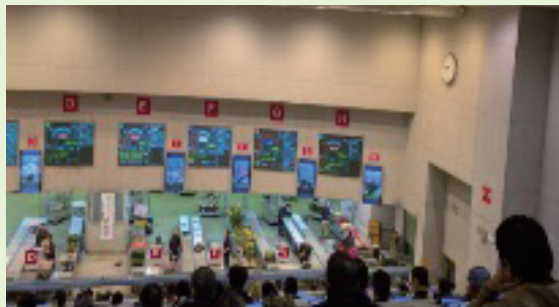
南棟 卸売業者

せり 青果 6 時 45 分
切り花 7 時 00 分 (月・水・金)
鉢物 7 時 30 分 (火・木・土)



場内をターレが
走っているね。

中央棟 仲卸業者



5 階 / 花きのオークションルームの機械でのせり



1 階 / 青果仲卸業者が、販売先ごとに野菜を分けたところ



⑥みんなのところ



市場で働く皆さん



卸売業者

生産者（農家）などから集めた品物を、仲卸業者や売買参加者などに売ります。



仲卸業者

卸売業者から大きな単位で買った品物を、小さな単位に分けて市場内のお店で売ります。



売買参加者

仲卸業者と同じように卸売業者から直接品物を買うことができる人たちです。（八百屋さん・スーパーなど）