

## 시장 견학자용 시설 소개

### ▶ 토요스 시장 PR 코너

(토요스 시장 관리 시설동 3층)

토요스 시장의 특징 외에 도매 시장의 구조 및 역사 등을 소개하는 패널을 전시하고 있습니다.

※토요스 시장에서는 견학자 코스를 통한 시설 견학도 가능합니다.



### ▶ 식육 시장 육류 정보관

(식육 시장 센터 빌딩 6층)

식육 시장에 대한 이해를 도모하기 위해 도축장의 업무·역할 소개, 육류의 생산·유통 소개, 식육 시장·도축장에 대한 편견 및 차별 해소 등의 전시를 하고 있습니다.



### ▶ 오오타 시장 전시실

(오오타 시장 사무동 2층)

오오타 시장의 특징 및 도매 시장의 구조 등을 소개하는 패널 전시, 터렛 트랙의 실물 전시 외에 전시실 내의 AV 룸에서 시장 소개 영상을 시청할 수 있습니다.

※오오타 시장에서는 견학자 코스를 통한 시설 견학도 가능합니다.



각 시설의 견학 가능 일시 및 기타 시장 견학(학교 단체 견학 포함)에 대한 자세한 내용은 홈페이지에서 확인하거나 각 시장으로 문의해 주십시오.



시장 견학에 대한 자세한 정보는 이곳에서 확인



### 시장이 제일 좋은 잇치노!



야사치노

잇치노

코치노

### 도쿄도 중앙 도매 시장 캐릭터 소개

시장에서 태어나고 시장에서 자란 요정 잇치노는 몸도 마음도 시장 일편단심인 아빠.

아내 야사치노, 아기 코치노와 함께 시장에 대해 이해하기 쉽도록 정성스레 알려 줍니다.

### 東京都中央卸売市場

우163-8001 도쿄도 신주쿠구 니시 신주쿠 2-8-1

TEL +81-3-5320-5720

<https://www.shijou.metro.tokyo.lg.jp>

도쿄도 중앙 도매 시장



공식 Twitter @tocho\_shijou



UD FONT

見やすいユニバーサルデザイン  
フォントを採用しています。

リサイクル適性(A)  
この印刷物は、印刷用の紙へ  
リサイクルできます。

R60

古紙配合率60%再生紙を使用しています

인쇄물 등록 번호 2020년도 등록 제16호(2021년 3월 작성)

# 시장 안내서

도쿄도 중앙 도매 시장 개요

東京都中央卸売市場



# 시장의 개요

중앙 도매 시장은 매일 생활 속에서 빼놓을 수 없는 수산물·청과물·식육·화훼 등의 신선 식료품 등을 원활하고 안정적으로 공급하는 유통 거점입니다.  
도쿄도에서는 11곳의 중앙 도매 시장이 국내외에서 대량, 다품종의 물건을 모아 공정하면서도 신속하게 거래함으로써 도민을 비롯한 소비자의 식생활과 풍요로운 삶을 뒷받침하고 있습니다.



# 시장의 발자취



시장의 역사에 대한 자세한 정보는 이곳에서 확인



도쿄도 중앙 도매 시장은 에도에서 도쿄에 이르기까지 식문화를 지탱함과 동시에 풍요로운 도민 생활을 실현하기 위해 시장 정비를 실시해 왔습니다.

## 시장의 시작

에도 막부에 공납하고 남은 생선을 어부들이 니혼바시 근처에서 판매하기 시작한 우오가시(생선 경매 시장)가 도쿄 어시장의 시초라고 알려져 있습니다.  
청과 시장도 같은 시기에 자연스럽게 발생하여 현재의 칸다 스다쵸 부근에서 발전했다고 알려져 있습니다.



에도 시대 중기의 어시장



메이지 시대의 칸다 야채 시장(청과 시장)  
출처: 국립 국회 도서관 웹사이트

## 메이지~타이쇼 시대의 시장

메이지 유신 무렵에는 도쿄부(당시)의 허가 아래에 민영 시장이 개설되었지만, 1923년 칸토 대지진으로 큰 피해를 입자 도쿄시(당시)에 의한 시장 건설 계획이 급속히 진전되었다.

## 쇼와 시대의 시장

1935년에는 츠키지, 칸다, 코토 등의 3개 시장이, 뒤이어 토시마, 요도바시, 아다치, 식육 등의 시장이 개장. 그 후에도 도시 인구 증가 등에 대응하기 위해 이타바시, 세타가야, 기타 아다치, 타마 뉴 타운, 카사이의 각 시장이 순차적으로 정비되었다.



1964년 당시의 츠키지 시장

## 현대의 시장

1988년 이후, 기타 아다치 시장 등 5개 시장에 새롭게 화훼부가 개장.  
1989년, 오오타 시장이 개장하며 11개 시장으로 발전.  
그리고 2018년, 수도권의 새로운 기간 시장으로 토요스 시장이 개장했다.



2018년에 개장한 토요스 시장

# 시장의 하루 - 시장 거래의 흐름 -

신선 식료품 등의 유통 중심적인 역할을 담당하는 시장의 하루 과정을 소개합니다.



## 전날 저녁~오전 4시경 물건 입하

전국 각지 및 해외에서 시장으로 운송된 물건이 종류별로 도매장에 진열된다.



## 오전 4시~7시경 거래 준비 (사전 조사)

경매에 참가할 사람들(중간 도매업자·매매 참가자)이 사고 싶은 물건을 미리 보고 품질 등을 조사하며 가격을 산정하여 경매에 대비한다.

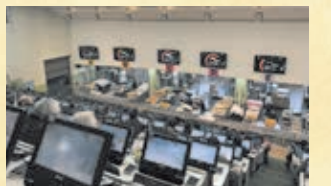


## 오전 4시 반~9시경 시장 내에서의 거래

도매장에서 경매가 시작된다. 경매인(도매업자)의 구령 소리에 맞춰 참가자(중간 도매업자·매매 참가자)는 가격을 제시하고 가장 높은 가격을 매긴 사람에게 물건이 판매된다.



수신호 경매(수산물·청과물)



기계 경매(화훼·식육)



경매를 통한 거래 외에 도매업자와 매수인(중간 도매업자·매매 참가자) 등이 가격과 수량을 일대일로 직접 협상하는 '상대 거래' 등도 있다.



## 오전 7시~11시경 구매자에 대한 판매

물건이 시장 안에 있는 점포로 운반되고 도시의 소매점 등에 납품하기 위해 오는 사람들(구매자)이 구매하기 쉬운 크기나 양으로 나누어서 판매된다.



## 오전 11시경~ 청소, 다음 날의 준비

도매장·점포 청소 및 다음 날 거래에 대비한 준비가 이루어진다.



거래의 흐름에 대한 자세한 정보는 이곳에서 확인

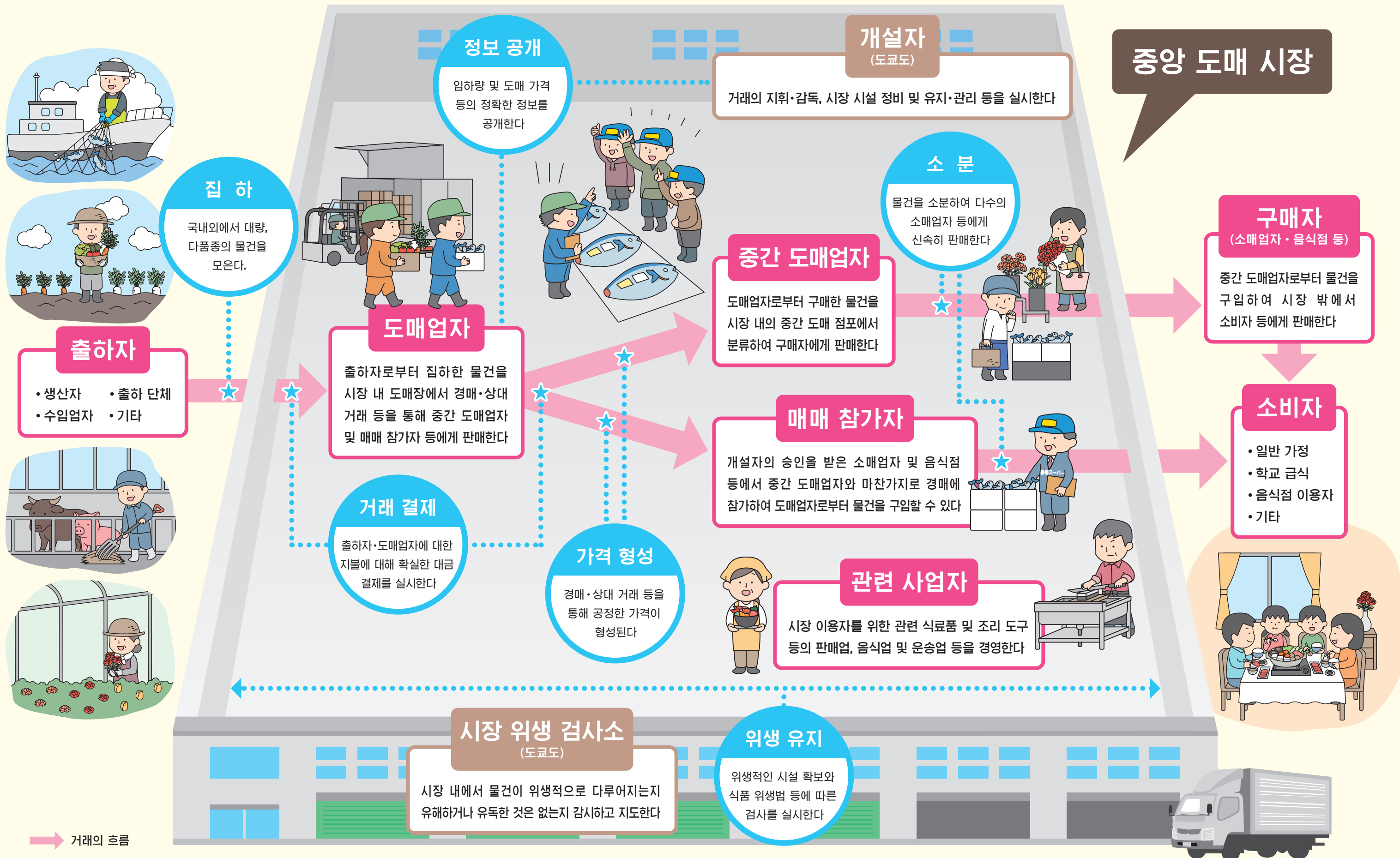


# 시장의 구조 - 시장에서 일하는 사람들과 기능 -

시장에서 일하는 많은 사람들이 각자 중요한 역할을 담당하며 시장의 다양한 기능을 발휘하고 있습니다.



시장의 기능에 대한 자세한 정보는 이곳에서 확인





# 각 시장 소개

도쿄도에서는 11개의 중앙 도매 시장이 상호 보완하며 유통 네트워크를 형성하고 있습니다.



각 시장에 대한 자세한 정보는 이곳에서 확인



수산물 (3개 시장) 청과물 (9개 시장)

식육 (1개 시장) 화훼 (5개 시장)

## 【일러두기】

시장 이름      취급 품목

- ① 소재지      ② 전화 번호
- ③ 부지 면적      ④ 업무 시작 연월일

## 5 요도바시 시장

- ① 신주쿠구 기타 신주쿠 4-2-1
- ② +81-3-3363-1428
- ③ 23,583㎡
- ④ 1939년 2월 16일



## 10 타마 뉴 타운 시장

- ① 타마시 나가야마 7-4
- ② +81-42-375-9211
- ③ 57,153㎡
- ④ 1983년 5월 26일



## 8 세타가야 시장

- ① 세타가야구 오오쿠라 1-4-1
- ② +81-3-3417-0131
- ③ 41,482㎡
- ④ 청과물: 1972년 3월 27일  
화훼: 2001년 4월 14일



## 7 이타바시 시장

- ① 이타바시구 타카시마다이라 6-1-5
- ② +81-3-3938-0171
- ③ 61,232㎡
- ④ 청과물: 1972년 2월 28일  
화훼: 1993년 2월 24일



## 4 토시마 시장

- ① 토시마구 스가모 5-1-5
- ② +81-3-3918-0301
- ③ 23,334㎡
- ④ 1937년 3월 25일



## 9 기타 아다치 시장

- ① 아다치구 이리야 6-3-1
- ② +81-3-3857-7181
- ③ 61,076㎡
- ④ 청과물: 1979년 9월 17일  
화훼: 1988년 4월 25일



## 6 아다치 시장

- ① 아다치구 센쥬하시도초 50
- ② +81-3-3882-4301
- ③ 42,675㎡
- ④ 1945년 2월 11일



## 11 카사이 시장

- ① 에도가와구 린카이초 3-4-1
- ② +81-3-3878-2000
- ③ 74,515㎡
- ④ 청과물: 1984년 5월 7일  
화훼: 1995년 4월 14일



## 1 토요스 시장

- ① 코토구 토요스 6-6-1
- ② +81-3-3520-8205
- ③ 354,953㎡
- ④ 2018년 10월 11일



## 2 식육 시장

- ① 미나토구 코난 2-7-19
- ② +81-3-5479-0651
- ③ 64,108㎡
- ④ 1966년 12월 19일



## 3 오오타 시장

- ① 오오타구 토카이 3-2-1
- ② +81-3-3790-8301
- ③ 386,426㎡
- ④ 청과물: 1989년 5월 6일  
수산물: 1989년 9월 18일  
화훼: 1990년 9월 8일

