

## 市场参观用设施介绍

### ▶ 丰洲市场 宣传地点

(丰洲市场管理设施栋3楼)

展示图片，除了介绍丰洲市场的特点外，还介绍批发市场的机制及历史等。  
※在丰洲市场，也可以按照参观者路线参观设施。



### ▶ 肉类市场 肉类资料馆

(肉类市场中心大厦6楼)

为了人们了解肉类市场，介绍屠宰场的业务和作用，介绍肉类的生产及流通，以及为了消除人们对肉类市场和屠宰场的偏见和歧视等进行展示。



### ▶ 大田市场 展示室

(大田市场事务栋2楼)

展示图片介绍大田市场的特点和批发市场的机制等，除了搬运车的实物展示外，还可在展示室内的视听室观看介绍市场的视频。  
※在大田市场，也可以按照参观者路线参观设施。



有关各设施的可参观日期和时间，以及其他市场的参观（包括学校团体参观）的详情，请浏览主页确认，或者向各市场洽询。



有关市场参观的详情请点击这里



### 我爱市场，Icchino



Yasachino Icchino Kochino

### 东京都中央批发市场吉祥物的介绍

在市场诞生、在市场成长的精灵Icchino是一位将全身心都投入到市场的父亲。  
他与太太Yasachino和孩子Kochino一同详细认真地向我们讲解市场的知识。

## 東京都中央卸売市場

邮政编码163-8001 东京都新宿区西新宿二丁目8番1号

TEL +81-3-5320-5720

<https://www.shijou.metro.tokyo.lg.jp>

東京都中央批发市场

检索



官方Twitter @tocho\_shijou



印刷品注册编号 2020年度 注册第16号 (2021年3月制作)

UD FONT

見やすいユニバーサルデザイン  
フォントを採用しています。

リサイクル適性(A)  
この印刷物は、印刷用の紙へ  
リサイクルできます。

R60

古紙配合率60%再生紙を使用しています

# 市场 指南

东京都中央批发市场的概要

東京都中央卸売市場

# 市场的概要

中央批发市场是顺利、稳定地供给日常生活中不可缺少的水产品、蔬果、肉类、鲜花等生鲜食品等的流通基地。

东京都设有11个中央批发市场，从国内外聚集了大量、多种商品，通过公平迅速的交易，支撑着以市民为首的消费者的饮食文化和富庶的生活。



# 市场的发展历程



有关市场的历史  
详情请[点击这里](#)



东京都中央批发市场支撑着从江户到东京的饮食文化，同时以实现富庶的市民生活为目标进行了市场的完善。

## 市场的起源

渔民们把向江户幕府交纳鱼类后剩下的在日本桥旁贩卖，这些贩鱼的河岸被视为东京鱼类市场的起源。

蔬果市场也在相同时期自然形成，据说是从现在的神田须田町一带开始发展的。



江户时代中期的鲜鱼市场



明治时代的神田蔬菜市场（蔬果市场）  
资料来源：国立国会图书馆网站

## 明治~大正时代的市场

明治维新前后，在东京府（当时）的许可下开设了民营市场，但是由于1923年发生的关东大地震造成的巨大灾害，东京市（当时）急速推进了市场的建设计划。

## 昭和时代的市场

1935年开设了筑地、神田、江东3个市场，随后丰岛、淀桥、足立、肉类等市场投入运营。此后，为了满足城市人口增加等的需求，依次开设了板桥、世田谷、北足立、多摩新村、葛西等各个市场。



1964年当时的筑地市场

## 现代的市场

1988年以后，在北足立市场等5个市场新开设了花木部。1989年，大田市场投入运营，成为11个市场。此后于2018年，作为首都圈新的主要市场，丰洲市场投入运营。



2018年投入运营的丰洲市场

# 市场的一天 — 市场交易的运作 —

市场发挥着生鲜食品等流通的核心功能，以下介绍市场一天的运作。



## 前一天傍晚~早上4点左右 运入商品

从全国各地和海外运往市场的商品按种类堆放在批发场地。



## 早上4点~7点左右 交易的准备（预先看货）

参加竞拍的人们（经纪批发商及参加买卖者）对需要的商品预先看货，检查质量等并估价，准备竞拍。

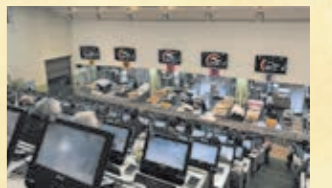


## 早上4点半~9点左右 在市场内的交易

在批发场地开始竞拍。在拍卖人（批发商）的主持下，竞拍人（经纪批发商及参加买卖者）出价，商品向出价最高者出售。



人工竞拍（水产品、蔬果）



机器竞拍（花木、肉类）

除了采用竞拍交易外，还有批发商与买方（经纪批发商及参加买卖者）等以1对1方式直接交涉价格及数量的“双边交易”等。



## 上午7点~11点左右 向采购人员销售

商品被运到市场中的商店，被分为便于城市零售店等的采购员们（采购人员）购买的大小和数量进行销售。



## 上午11点左右~ 清扫、第二天的准备

进行批发场地、商店的清扫以及为了第二天交易的准备工作。



有关交易流程的  
详情请[点击这里](#)

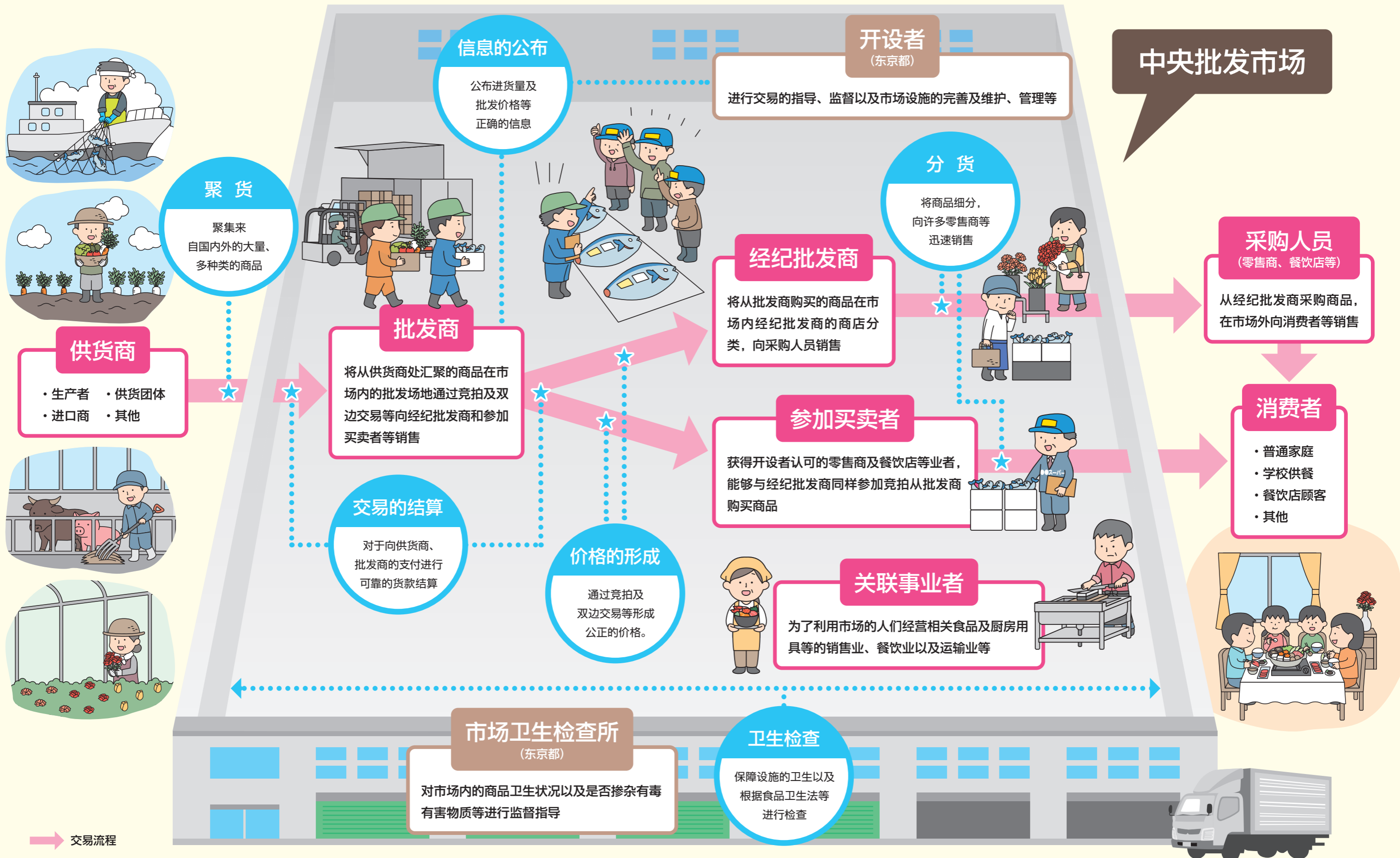


# 市场的机制 — 在市场工作的人员和其功能 —

在市场工作的很多人各自承担重要作用，发挥着市场的各种功能。



有关市场功能的  
详情请点击这里



# 各市场的介绍

东京都设有11个中央批发市场，  
这些批发市场相互补充形成了流通网络。



有关各市场的  
详情请请点击这里



-  水产品 (3个市场)
-  蔬 果 (9个市场)
-  肉 类 (1个市场)
-  花 木 (5个市场)

【凡例】

市场名称      经销品种

- ①所在地      ②电话
- ③场地面积   ④投入运营日期

## 5 淀桥市场



- ①新宿区北新宿4-2-1
- ②+81-3-3363-1428
- ③23,583㎡
- ④1939年2月16日



## 10 多摩新村市场



- ①多摩市永山7-4
- ②+81-42-375-9211
- ③57,153㎡
- ④1983年5月26日



## 8 世田谷市场



- ①世田谷区大藏1-4-1
- ②+81-3-3417-0131
- ③41,482㎡
- ④蔬 果: 1972年3月27日  
花 木: 2001年4月14日



## 7 板桥市场



- ①板桥区高岛平6-1-5
- ②+81-3-3938-0171
- ③61,232㎡
- ④蔬 果: 1972年2月28日  
花 木: 1993年2月24日



## 4 丰岛市场



- ①丰岛区巢鸭5-1-5
- ②+81-3-3918-0301
- ③23,334㎡
- ④1937年3月25日



## 9 北足立市场



- ①足立区入谷6-3-1
- ②+81-3-3857-7181
- ③61,076㎡
- ④蔬 果: 1979年9月17日  
花 木: 1988年4月25日



## 6 足立市场



- ①足立区千住桥户町50
- ②+81-3-3882-4301
- ③42,675㎡
- ④1945年2月11日



## 11 葛西市场



- ①江戸川区临海町3-4-1
- ②+81-3-3878-2000
- ③74,515㎡
- ④蔬 果: 1984年5月7日  
花 木: 1995年4月14日



## 1 丰洲市场



- ①江东区丰洲6-6-1
- ②+81-3-3520-8205
- ③354,953㎡
- ④2018年10月11日



## 2 肉类市场



- ①港区港南2-7-19
- ②+81-3-5479-0651
- ③64,108㎡
- ④1966年12月19日



## 3 大田市场



- ①大田区东海3-2-1
- ②+81-3-3790-8301
- ③386,426㎡
- ④蔬 果: 1989年5月6日  
水产品: 1989年9月18日  
花 木: 1990年9月8日

