

せり開始時間

〈水産〉	5:40
〈青果〉	6:50
〈花き〉切花	7:00
鉢物	7:30



周辺の風景

大田市場概要



- 交通のご案内
- JR 大森駅東口から京急バス「大田市場」行 (約 20 分)
  - JR 大森駅東口から京急バス「京浜島」行、京浜大橋下車 (徒歩 1 分)
  - JR 品川駅東口から都バス「大田市場」行 (約 30 分)
  - 東京モノレール「流通センター」下車 徒歩 (約 20 分)
  - 京浜急行平和島駅から京急バス「大田市場」行 (約 10 分)

ご相談・お問い合わせは  
 東京都中央卸売市場大田市場  
 〒143-0001 大田区東海三丁目2番1号

東京都事務局  
 市場管理課 ☎03(3790)8301 FAX 03(3790)6541  
 業務課 ☎03(3790)6520 FAX 03(3790)6541  
 花き分室 ☎03(3790)6530 FAX 03(3790)6544





# 大田市場概要

## ①概況

大田市場は、昭和56年度に策定された第3次東京都卸売市場整備計画に基づいて、青果・水産・花きを取り扱う総合市場として建設された。

このうち、青果部は神田市場・荏原市場及び蒲田分場を移転統合し、水産物部は大森市場を移転収容するほか地域市場としての整備を図ったものである。また、花き部は城南地域を中心とする9つの花き民営地方卸売市場を統合収容した。

大田市場の取扱規模は、計画では日量、青果物3,000トン、水産物300トン、花き245万1千本（切り花換算）である。（直近実績は後述のとおり）

特に青果部及び花き部は、施設規模、取扱量ともにわが国最大の市場であり、水産物部における築地市場と同じような地位を占め、全国の建値市場としての役割を果し、供給圏は東日本全域に及んでいる。

市場内には、多くの出荷団体の事務所があり、流通の情報化に対応できる市場となっている。また、見学者のための展示室や見学コースが設けられ、都民が親しめる市場となっている。

## ②建設地の概要

所在地：東京都大田区東海三丁目2番1号  
（花き部は二丁目2番1号）

面積：386,426m<sup>2</sup>  
青果・水産物部 346,321m<sup>2</sup>  
花き部 40,105m<sup>2</sup>

## ③建設経過

### 青果部・水産物部の施設

昭和58年度 基本設計・地質調査  
昭和60年度 実施設計・地盤改良  
昭和61年度 建設工事着工  
昭和63年度 建設工事完成  
平成元年度 業務開始  
（青果部5月6日・水産物部9月18日）

### 花き部の施設

昭和62年度 基本設計・実施設計  
昭和63年度 建設工事着工  
平成元年度 建設工事完成  
業務開始（平成2年9月8日）

## ④事業費

	合計	青果・水産施設	花き施設
建設費	612億円	553億円	59億円
用地費	666億円	532億円	134億円
合計	1,278億円	1,085億円	193億円

## ⑤場内の業者の数（平成27年1月1日現在）

	青果部	水産物部	花き部
卸売業者	4社	1社	2社
仲卸業者	(301店舗)167社	(76店舗)41社	(20店舗)18社
売買参加者	1,249名	21名(買出人約300名)	1,610名
関連事業者	79社		9社

## ⑥開設者組織（29名 平成26年4月1日現在定数）

大田市場 29名	市場管理課 (含場長) 17名	庶務係	4	業務課 12名	農産品係	5
		施設管理係	4		水産品係	3
		設備係	3		花き係	3
		電気係	4			

## ⑦施設の概要（平成27年1月1日現在）

建物名称	延べ面積 (m <sup>2</sup> )	備考
青果棟	94,900	1F 卸売場 45,000m <sup>2</sup> 仲卸売場 26,000m <sup>2</sup> (1店舗当たり約32m <sup>2</sup> ) 2F 東京都分室 (北側)・売買参加者組合事務室・屋上駐車場
水産棟	24,900	1F 卸売場 5,400m <sup>2</sup> 仲卸売場6,500m <sup>2</sup> (1店舗当たり約28m <sup>2</sup> ) 買荷保管所 5,000m <sup>2</sup> 2F 東京都分室・会議室・卸売会社・仲卸組合事務室 売買参加者組合事務室・屋上駐車場等
関連棟	10,400	1F 関連商品売場・飲食店 (1店舗当たり約47~80m <sup>2</sup> ) 屋上駐車場
事務棟	42,400	B1 機械室等 1F 仲卸組合事務室・郵便局・金融機関等 2F 大ホール・小会議室・展示室(ビデオルーム)・飲食店 診療所・(社)市場協会等 3F~8F 卸売会社・出荷団体等事務室 4F 中会議室 9F 東京都・大会議室・市場衛生検査所
立体駐車場棟	26,400	乗用車 約1,000台収容
青果冷蔵庫棟	5,800	1F バナナ発酵室30室 2F~4F 冷蔵室6室 (収容能力3,000トン)
水産冷蔵庫棟	3,900	1F~3F 冷蔵室6室 (0~-50℃) 4F 機械室 (収容能力3,000トン)
荷捌場(6棟)	10,700	荷捌場 10,100m <sup>2</sup> 事務室 600m <sup>2</sup>
積込場(4棟)	28,000	積込場 28,000m <sup>2</sup>
水産共同配送棟	1,600 (H.8.12月供用開始)	1F 低温卸売場 529m <sup>2</sup> 2F 事務室 378m <sup>2</sup>
花き棟	22,000	B1 定温倉庫 4,000m <sup>2</sup> (2,000m <sup>2</sup> ×2業者) 1F 卸売場 7,400m <sup>2</sup> 仲卸売場 1,200m <sup>2</sup> (1店舗当たり約63m <sup>2</sup> ) 自動搬送施設 1,903m <sup>2</sup> (H11.12月使用開始) 2F 東京都分室・会議室・卸売会社・仲卸組合事務室 売買参加者組合事務室・飲食店 1,440m <sup>2</sup>

※その他 青果部に北口立体荷捌場、事務棟西側荷捌場、花き部に商品保管施設、北側倉庫駐車場施設、市場会館棟（閉鎖管理中）あり。



# 青果



卸売場妻飾り



卸売場妻飾り



仲卸売場妻飾り

## ①取扱量及び金額（平成26年 開市日数267日）

	野菜	果物	漬物	鳥卵	その他	合計	1日当り
数量	720,698	233,598	2,623	4,213	6,141	967,273	3,623
金額	172,704	90,122	1,172	1,034	1,293	266,325	997

※数値は単位未満を四捨五入してあるので  
合計数値と内訳数値は一致しない。 単位:数量トン・金額100万円

## ②せり開始時間 午前 6:50

③占有率 東京都中央卸売市場— 9市場に占める取扱額の割合49.2% (平成26年)  
全国の中央卸売市場— 56市場に占める取扱額の割合13.5% (平成24年)

## ④業者(平成27年1月1日現在)

卸売業者 4社 【東京青果(株)・東京荏原青果(株)・  
東京神田青果市場(株)・東京東梅食品(株)】

仲卸業者 301店舗 167業者  
売買参加者 1,249名



仲卸売場



せり

# 水産



水産棟妻飾り



仲卸売場



せり

## ①取扱量及び金額（平成26年 開市日数270日）

	鮮魚	活魚	貝類	冷凍魚	淡水魚	海藻類	加工品	合計	1日当り
数量	2,774	1,548	732	1,276	25	118	2,488	8,961	33
金額	3,532	2,017	663	1,683	32	76	2,317	10,320	38

※数値は単位未満を四捨五入してあるので  
合計数値と内訳数値は一致しない。 単位:数量トン・金額100万円

## ②せり開始時間 午前 5:40

③占有率 東京都中央卸売市場— 3市場に占める取扱額の割合2.2% (平成26年)  
全国の中央卸売市場— 43市場に占める取扱額の割合0.6% (平成24年)

## ④業者(平成27年1月1日現在)

卸売業者 1社 【大都魚類(株)大田支社】  
仲卸業者 76店舗 41業者  
売買参加者 21名(買出人約300人)

# 花き



花き棟モニュメント



自動搬送設備



仲卸売場

## ①取扱量及び金額（平成26年 開市日数307日）

\*鉢物1鉢=8本、切葉10枚=1本、切枝1束=10本、その他1箱=50本で切り花に換算しています。

	切花	鉢物	切葉	切り枝	その他	合計	1日当り
数量	532,051	17,320	43,386	10,131	2,146	883,588	2,878
金額	32,766	9,025	1,356	2,871	3,477	49,495	161

※数値は単位未満を四捨五入してあるので  
合計数値と内訳数値は一致しない。 単位:金額100万円

## ②せり開始時間 切花 午前 7:00 鉢物 午前 7:30

③占有率 東京都中央卸売市場— 5市場に占める取扱額の割合57.9% (平成26年)  
全国の中央卸売市場— 21市場に占める取扱額の割合40.2% (平成24年)

## ④業者(平成27年1月1日現在)

卸売業者 2社 【(株)大田花き・(株)フラワーオークションジャパン(FAJ)】  
仲卸業者 20店舗 18業者  
売買参加者 1,610名



せり

# 関連事業者等



青果・水産関連売場



花き関連売場



金融機関(事務棟1階)



食堂(花き棟2階)



食堂(事務棟2階)



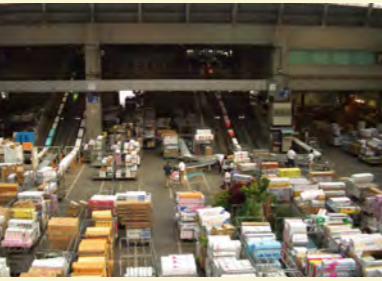
郵便局(事務棟1階)

	業務の種類	業者数	関連棟	事務棟	花き棟	荷捌棟	青果棟	水産棟	その他
関連事業者	流通保管業務	8		4		4			
	物販・飲食業務	74	59	4	9			1	1
	加工・サービス業務	6	2	3					1
	計	88	61	11	9	4		1	2

\*上記の他に郵便局及び診療所が各1、事務棟にあり。



# 大田市場案内図



花き卸売場

自動搬送施設

見学者通路からみた  
仲卸店舗



花き玄関棟

展示コーナー



花き見学者コース

花きせり



青果せり



見学者案内板

青果仲卸売場



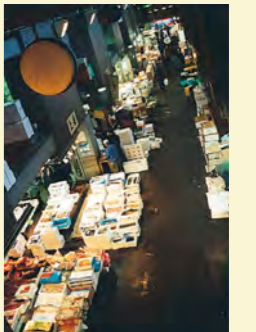
バス停



活魚卸売場



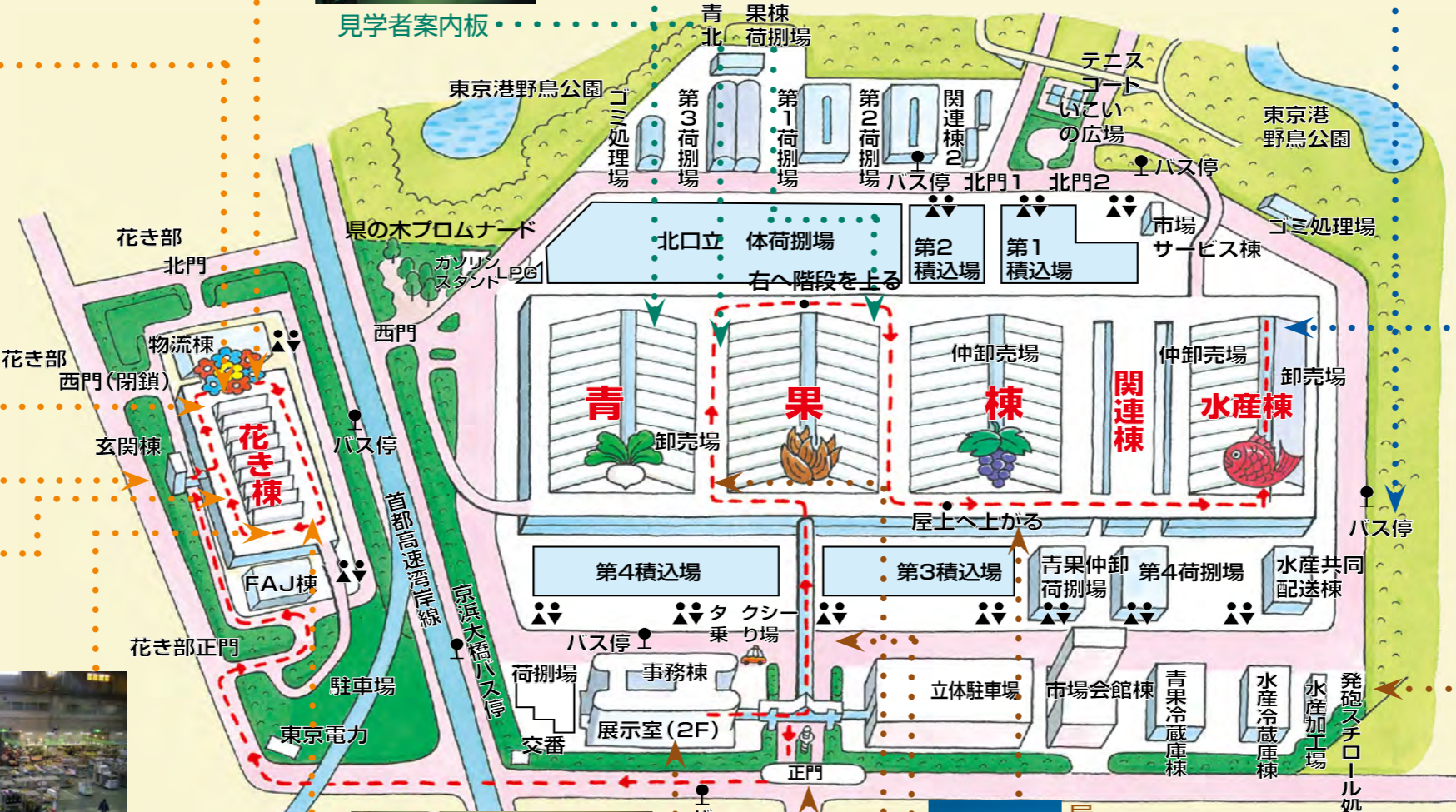
水産卸売場



水産仲卸売場



発泡スチロール処理場



展示室



AVルーム



モニュメント  
「天と地を結ぶ」  
三沢憲司作



屋上見学者通路



青果棟見学者コース



見学者通路

野菜数え唄