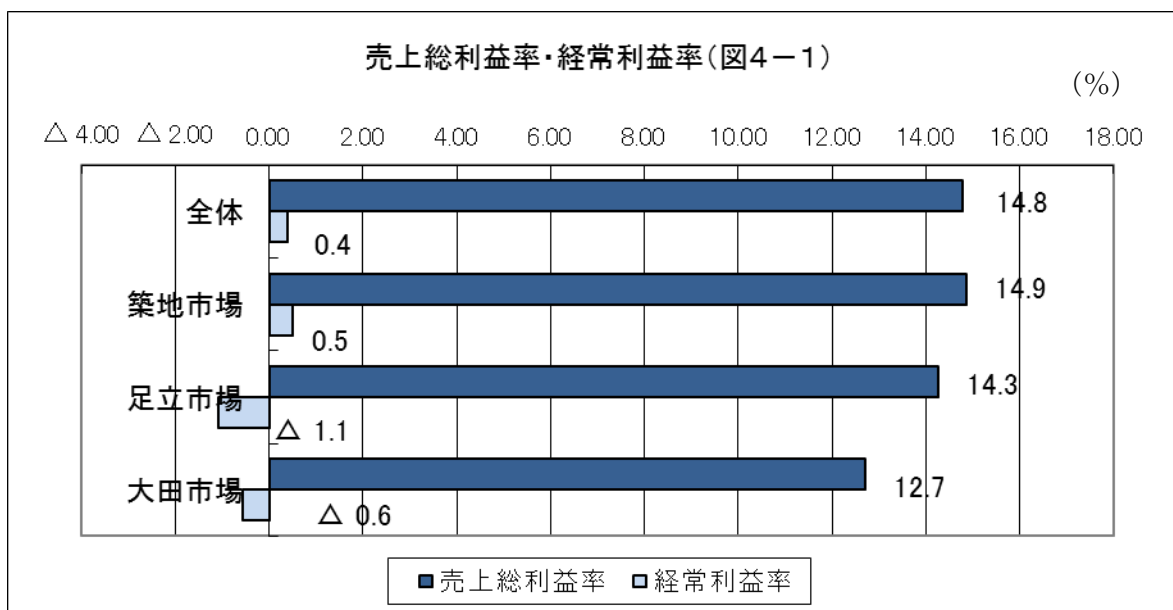


4 各部類別・市場別の状況

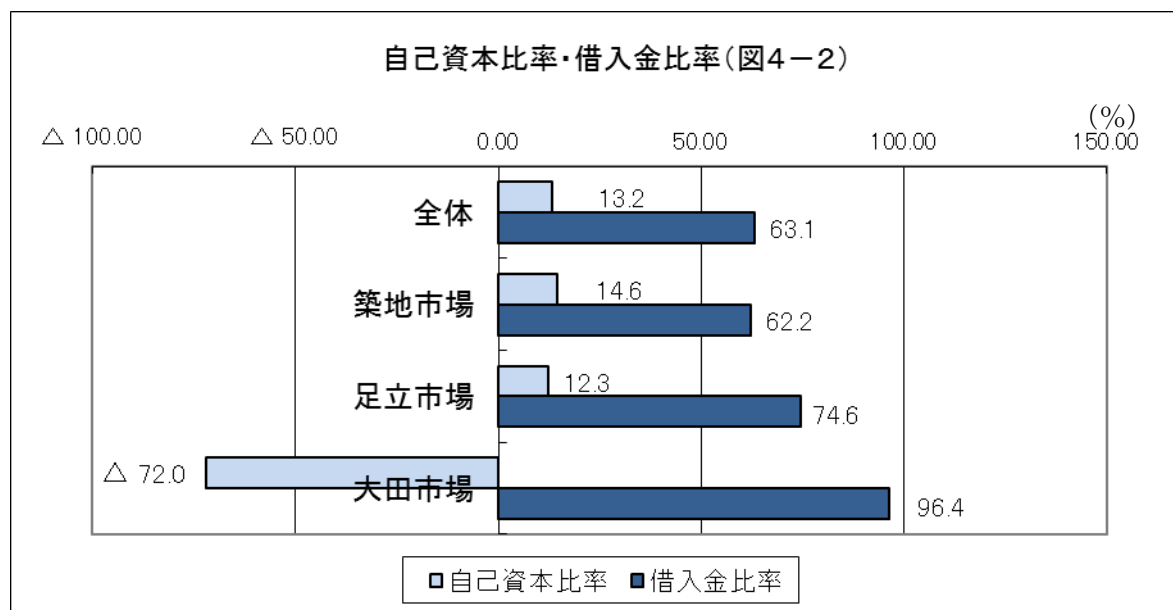
—平成26年集計業者—

(1) 水産物部

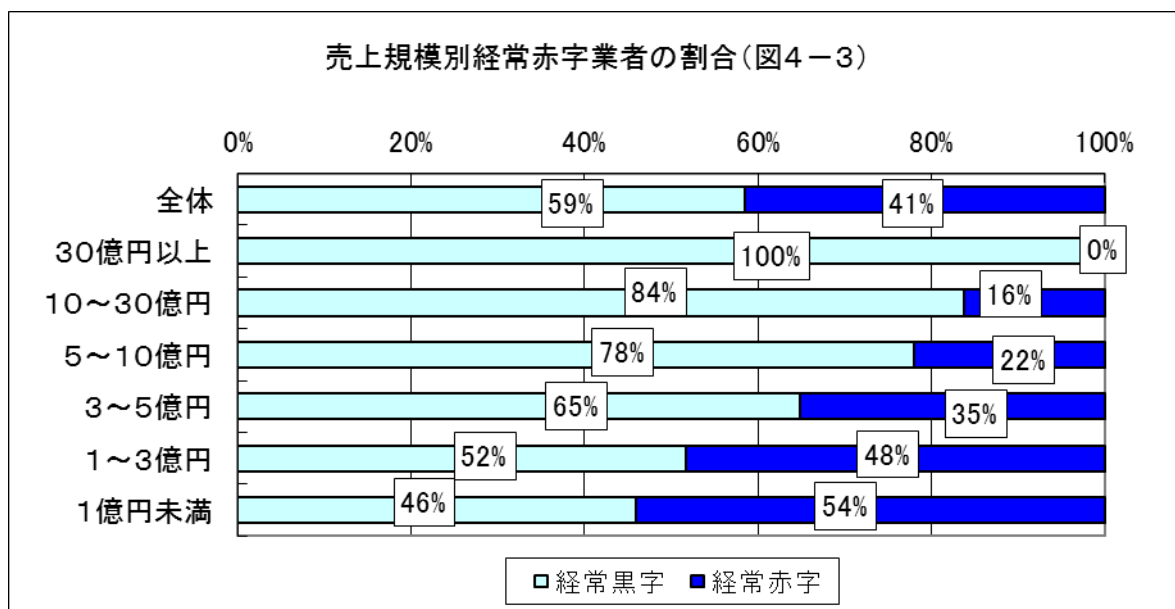
売上総利益率は、全体としては前年（14.9%）を下回った。また、経常利益率も、全体としては前年（0.6%）を下回った。



自己資本比率は、全体としては前年（13.5%）を下回った。また、借入金比率は、各市場とも高く、特に大田市場は96.4%となった。市場ごとにみると、築地市場は前年を下回り、足立市場及び大田市場は前年を上回った。



經常赤字業者の割合を売上規模別にみると、売上高1億円未満で54%、1億円以上3億円未満で48%、3億円以上5億円未満で35%となっており、經常赤字は売上規模が小さい業者の割合が高かった。また、30億円以上の業者では、全ての業者が經常黒字となった。



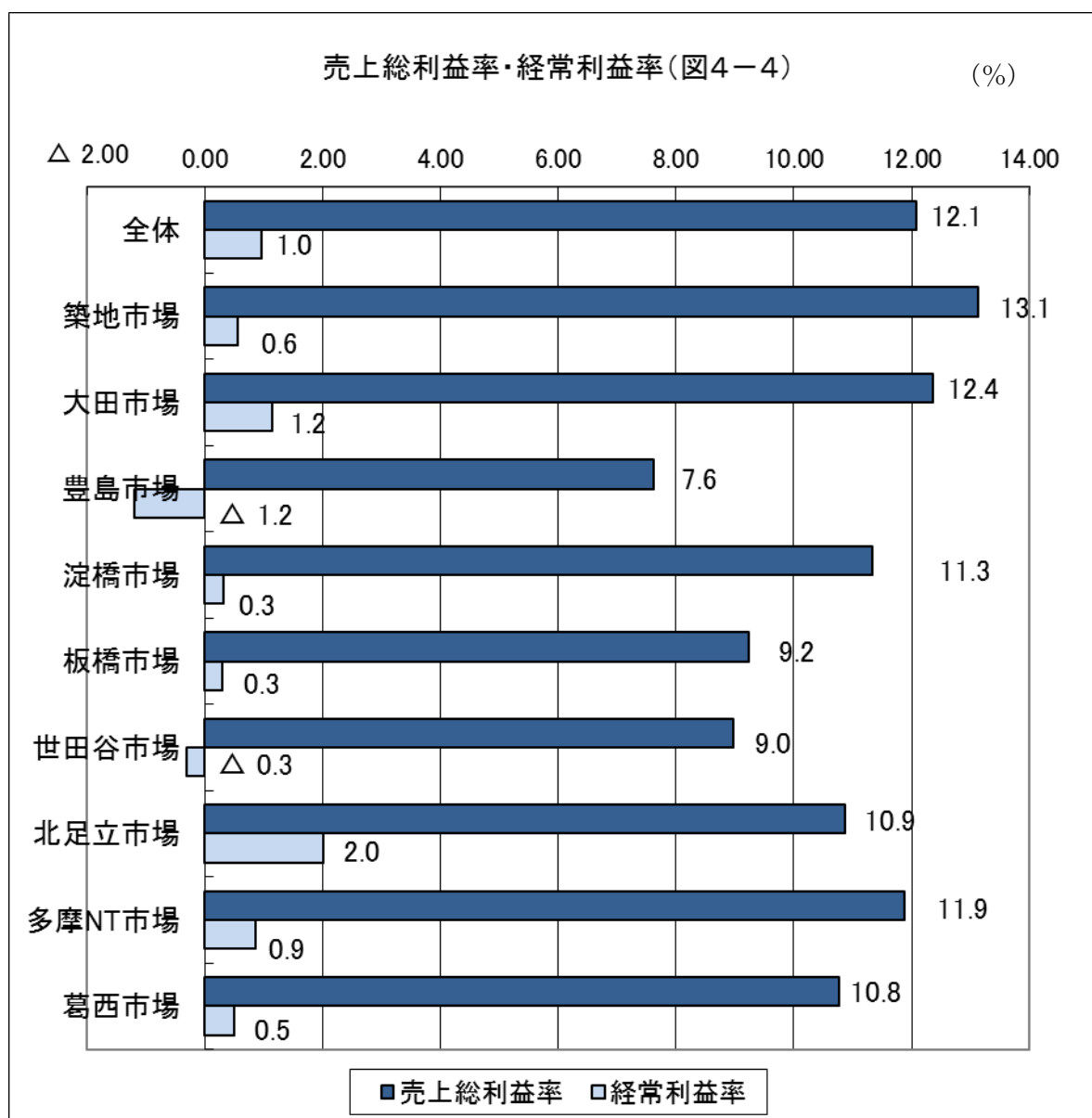
水産物部の市場別主要経営指標 (表4-1)

		売上総利益率	經常利益率	自己資本比率	借入金比率
全 体	25年	14.91 %	0.55 %	13.51 %	63.83 %
	26年	14.77 %	0.40 %	13.23 %	63.07 %
築地市場	25年	14.92 %	0.60 %	14.99 %	62.59 %
	26年	14.85 %	0.49 %	14.57 %	62.15 %
足立市場	25年	14.76 %	△ 0.21 %	9.90 %	77.26 %
	26年	14.25 %	△ 1.08 %	12.27 %	74.57 %
大田市場	25年	14.90 %	△ 0.63 %	△ 110.88 %	133.42 %
	26年	12.70 %	△ 0.57 %	△ 71.96 %	96.39 %

(2) 青果部

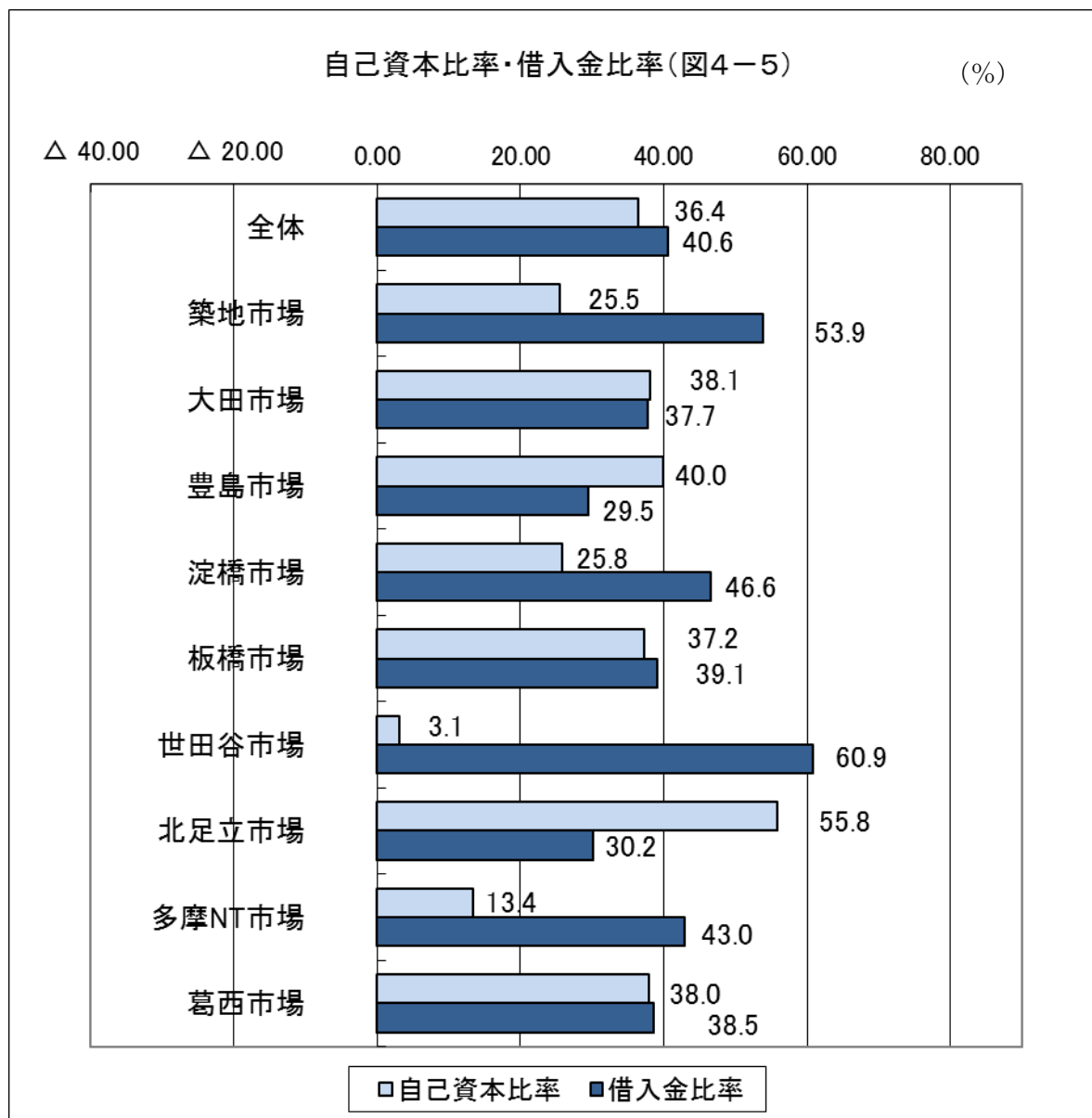
売上総利益率は、全体としては前年（12.3%）を下回った。市場ごとにみると築地市場が最も高かった。

また、経常利益率は、全体としては前年（0.9%）を若干上回ったが、豊島市場及び世田谷市場は前年に引き続きマイナスであった。

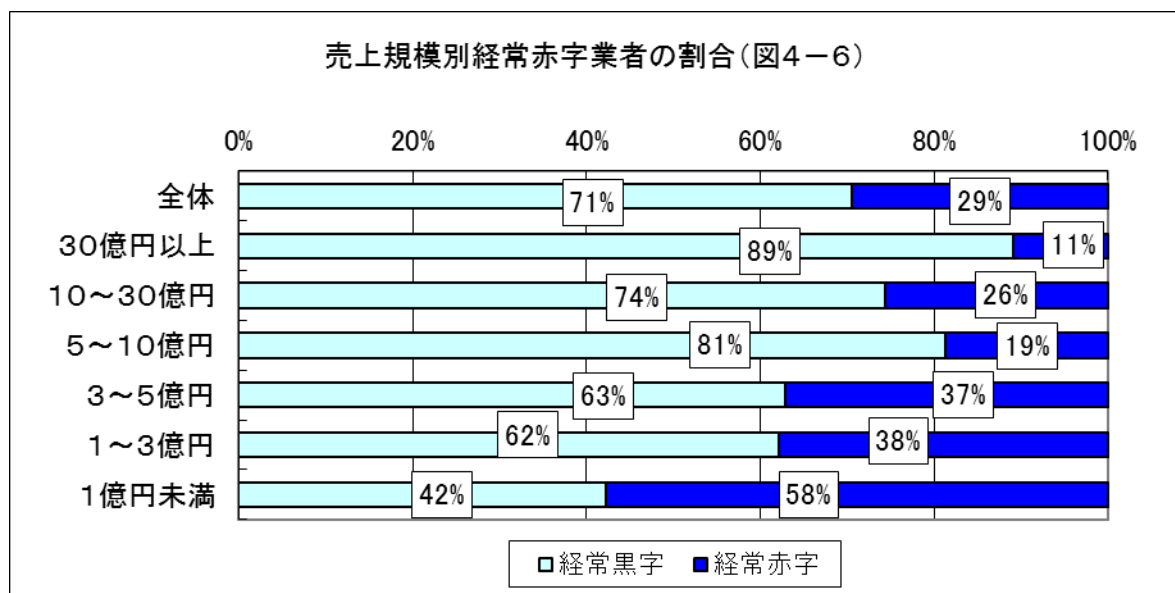


自己資本比率は、全体としては前年（34.7%）を上回った。市場ごとにみると北足立市場が最も高かった。

また、借入金比率は、世田谷市場及び築地市場が高く、豊島市場が最も低かった。



経常赤字業者の割合を売上規模別にみると、売上高1億円未満で58%、1億円以上3億円未満で38%、3億円以上5億円未満で37%となっており、赤字は売上規模が小さい業者の割合が高かった。



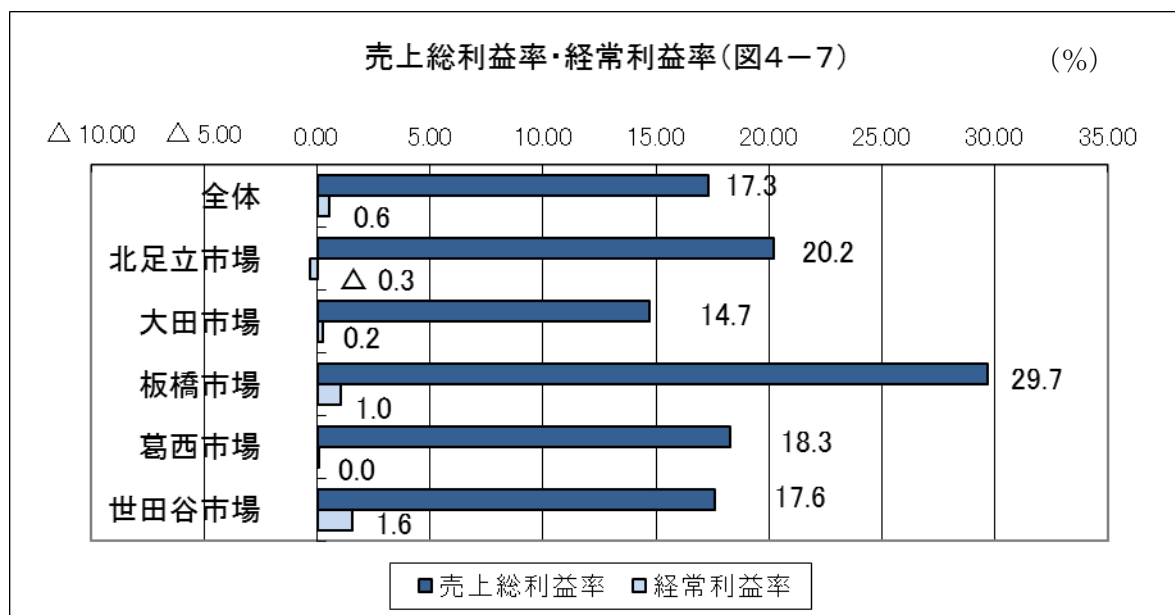
青果部の市場別主要経営指標 (表4-2)

		売上総利益率	経常利益率	自己資本比率	借入金比率
全 体	25年	12.34 %	0.93 %	34.67 %	42.53 %
	26年	12.07 %	0.97 %	36.37 %	40.57 %
築地市場	25年	13.41 %	0.52 %	21.64 %	57.11 %
	26年	13.13 %	0.57 %	25.53 %	53.92 %
大田市場	25年	12.61 %	1.15 %	36.43 %	40.85 %
	26年	12.36 %	1.15 %	38.10 %	37.71 %
豊島市場	25年	10.59 %	△ 0.05 %	50.99 %	22.35 %
	26年	7.63 %	△ 1.19 %	39.97 %	29.51 %
淀橋市場	25年	10.89 %	△ 0.13 %	25.72 %	47.14 %
	26年	11.34 %	0.31 %	25.80 %	46.61 %
板橋市場	25年	9.39 %	△ 0.03 %	35.87 %	39.13 %
	26年	9.23 %	0.29 %	37.23 %	39.10 %
世田谷市場	25年	9.48 %	△ 0.73 %	5.45 %	58.90 %
	26年	8.97 %	△ 0.31 %	3.09 %	60.85 %
北足立市場	25年	11.29 %	2.15 %	57.44 %	24.58 %
	26年	10.87 %	2.01 %	55.80 %	30.18 %
多摩NT市場	25年	11.27 %	△ 0.06 %	10.61 %	43.59 %
	26年	11.88 %	0.87 %	13.35 %	42.95 %
葛西市場	25年	10.79 %	0.60 %	39.18 %	34.68 %
	26年	10.76 %	0.49 %	37.95 %	38.53 %

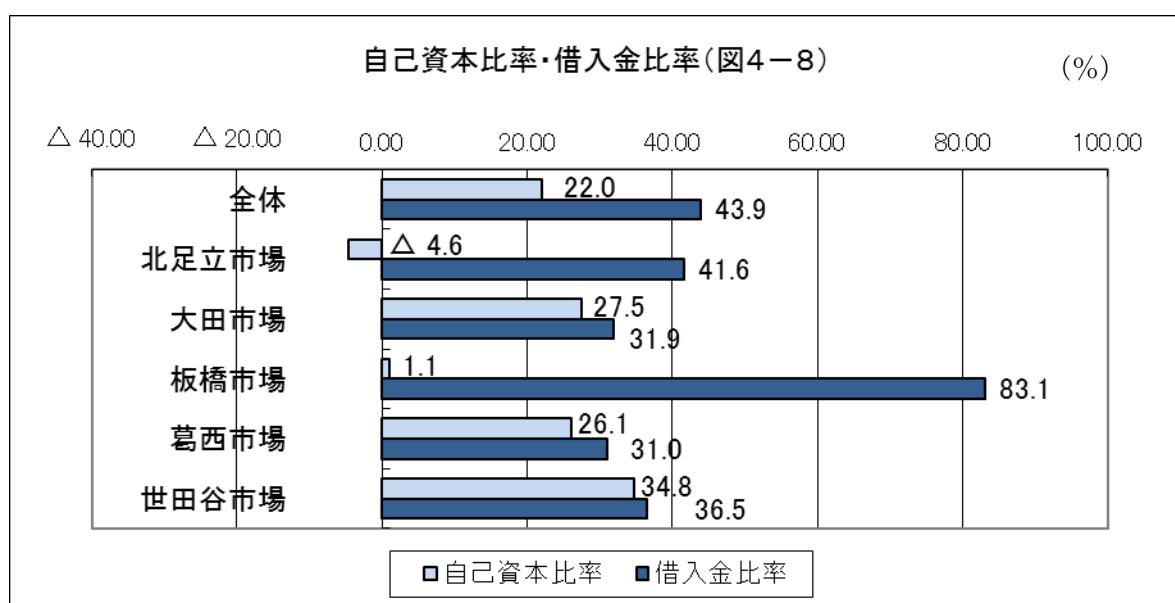
(3) 花き部

売上総利益率は、全体としては前年（16.4%）を上回った。市場ごとにみると板橋市場が最も高かった。

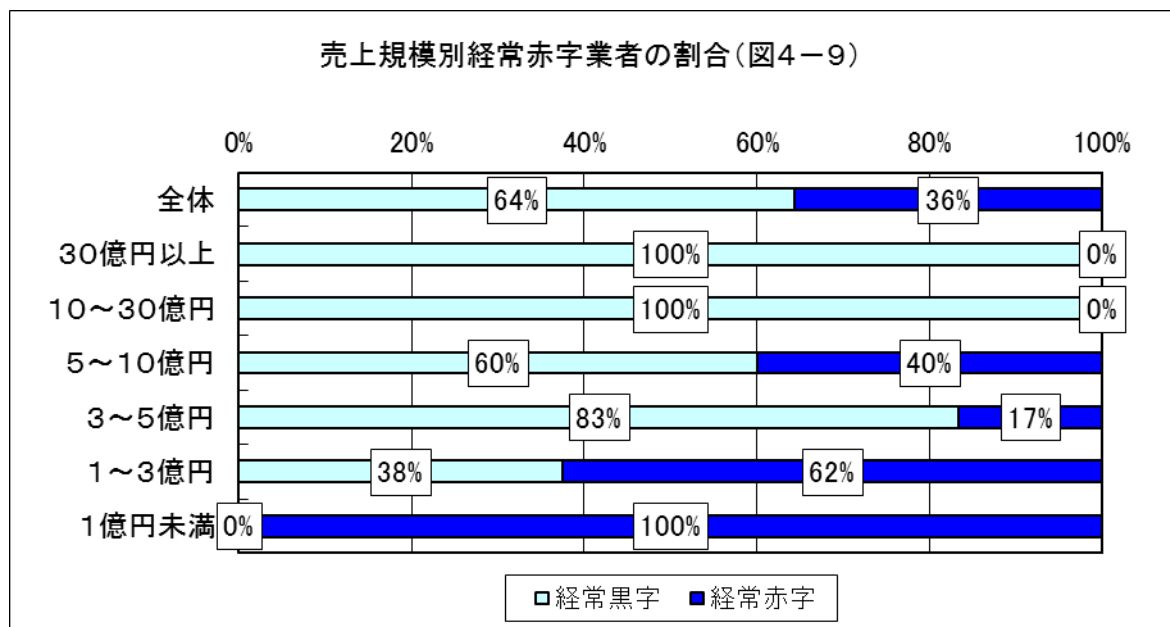
また、経常利益率は、全体としては前年（0.4%）を上回ったが、北足立市場は前年のプラスからマイナスに転じた。



自己資本比率は、全体としては前年（21.0%）を上回ったが、北足立市場は前年に引き続きマイナスであった。また、借入金比率は板橋市場が83.1%と最も高くなっている。



経常赤字業者の割合を売上規模別にみると、売上高1億円未満で100%、売上高1億円以上3億円未満では62%以上となった。その他の区分では、40%以下となった。



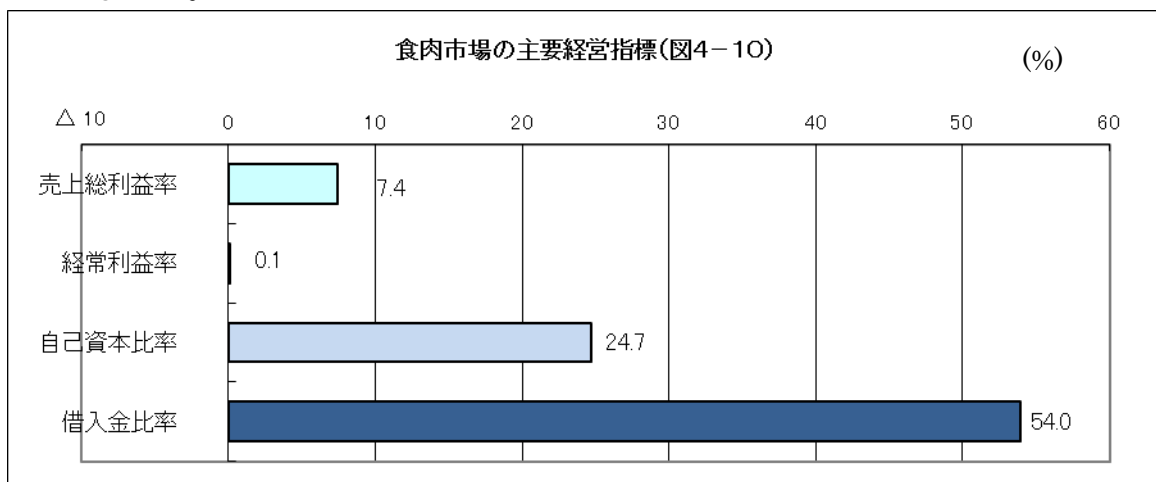
花き部の市場別主要経営指標 (表4-3)

		売上総利益率	経常利益率	自己資本比率	借入金比率
全 体	25年	16.38 %	0.42 %	21.01 %	44.36 %
	26年	17.34 %	0.55 %	22.04 %	43.85 %
北足立市場	25年	20.75 %	0.34 %	△ 1.38 %	41.11 %
	26年	20.20 %	△ 0.29 %	△ 4.56 %	41.56 %
大田市場	25年	13.70 %	0.31 %	25.12 %	36.08 %
	26年	14.68 %	0.24 %	27.45 %	31.94 %
板橋市場	25年	26.37 %	0.93 %	△ 0.54 %	78.45 %
	26年	29.68 %	1.04 %	1.07 %	83.13 %
葛西市場	25年	17.41 %	△ 0.65 %	26.24 %	32.77 %
	26年	18.27 %	0.03 %	26.11 %	31.00 %
世田谷市場	25年	17.59 %	0.89 %	32.25 %	40.27 %
	26年	17.57 %	1.58 %	34.81 %	36.48 %

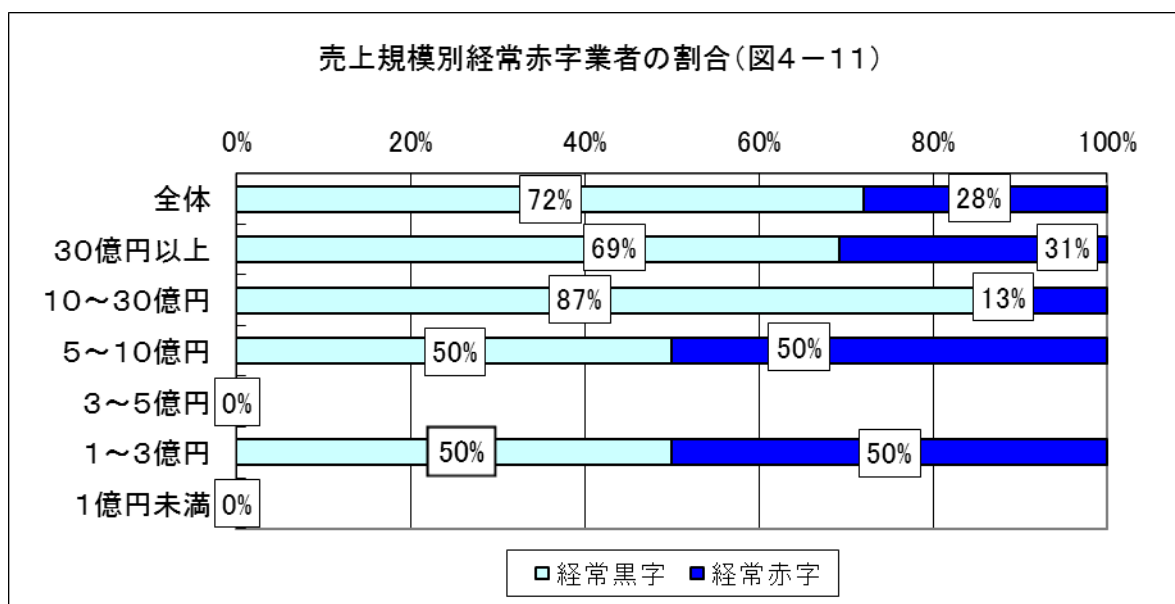
(4) 食肉部

売上総利益率は7.4%となった。

また、経常利益率は0.1%、自己資本比率は24.7%、借入金比率は54.0%となった。



経常赤字業者の割合を売上規模別にみると、売上高10億円未満の業者の半数は赤字であった。



食肉部の市場別主要経営指標 (表4-4)

		売上総利益率	経常利益率	自己資本比率	借入金比率
全 体	25年	7.74 %	△ 0.28 %	23.64 %	53.48 %
	26年	7.40 %	0.07 %	24.67 %	53.96 %