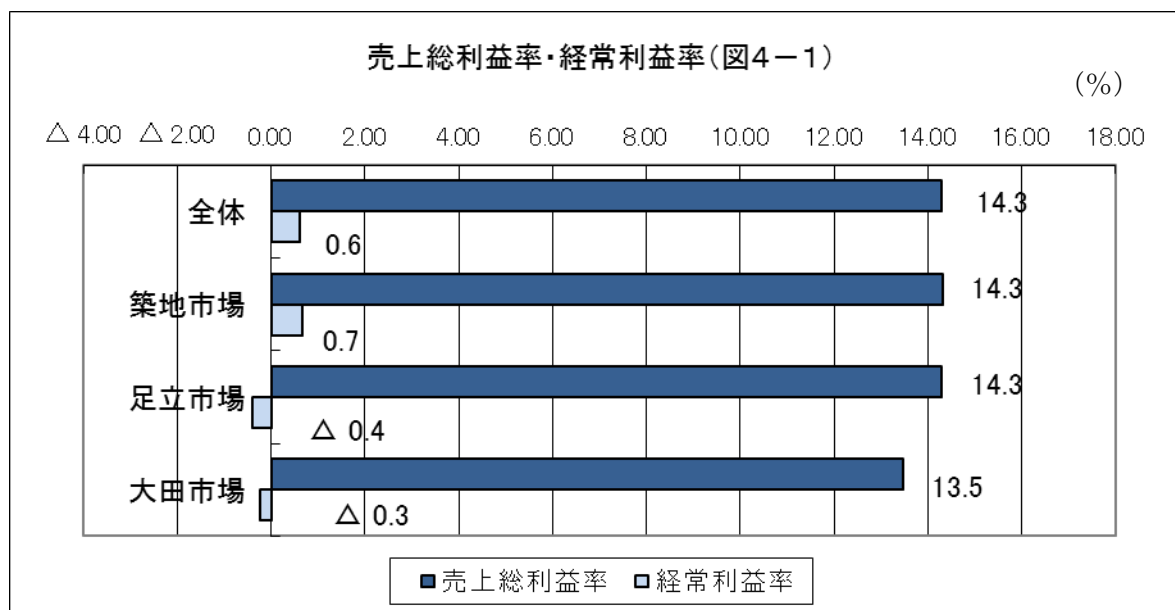


## 4 各部類別・市場別の状況

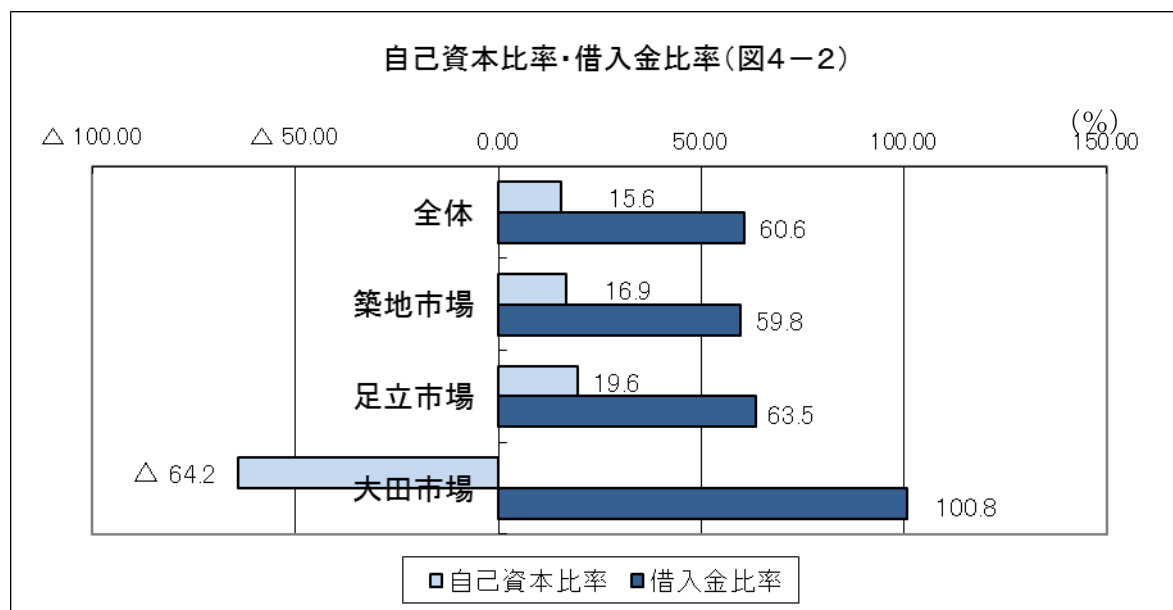
—平成27年集計業者—

### (1) 水産物部

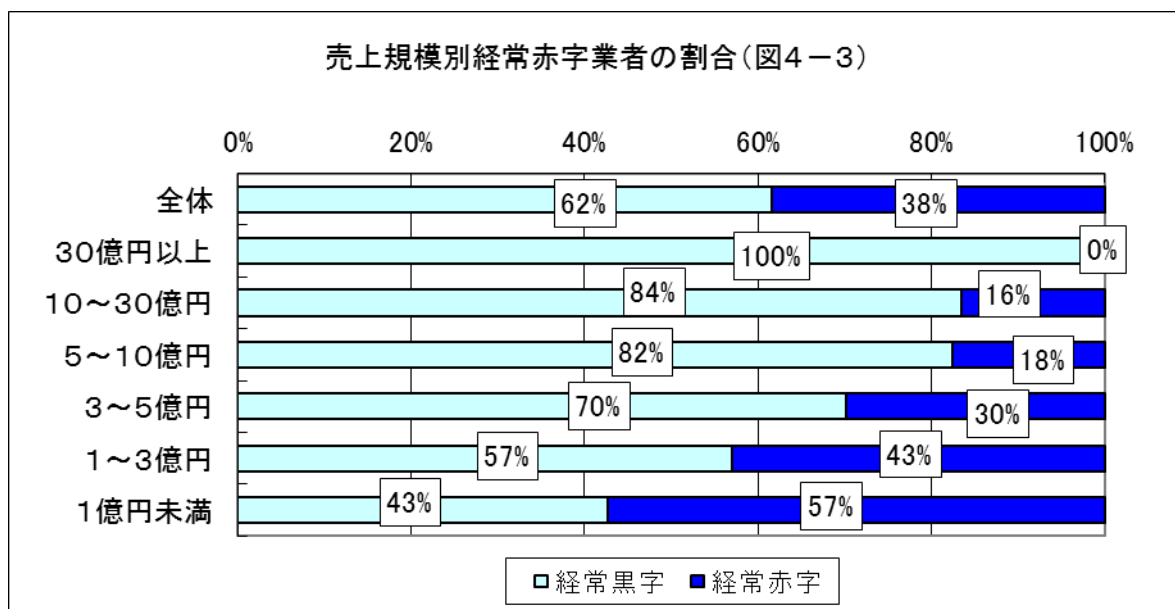
売上総利益率は、全体としては前年（14.8%）を下回った。また、経常利益率は、全体としては前年（0.4%）を上回った。



自己資本比率は、全体としては前年（13.2%）を上回った。また、借入金比率は、各市場とも高く、特に大田市場は100.8%となった。



經常赤字業者の割合を売上規模別にみると、売上高1億円未満で57%、1億円以上3億円未満で43%、3億円以上5億円未満で30%となっており、經常赤字は売上規模が小さい業者の割合が高かった。また、30億円以上の業者では、全ての業者が經常黒字となった。



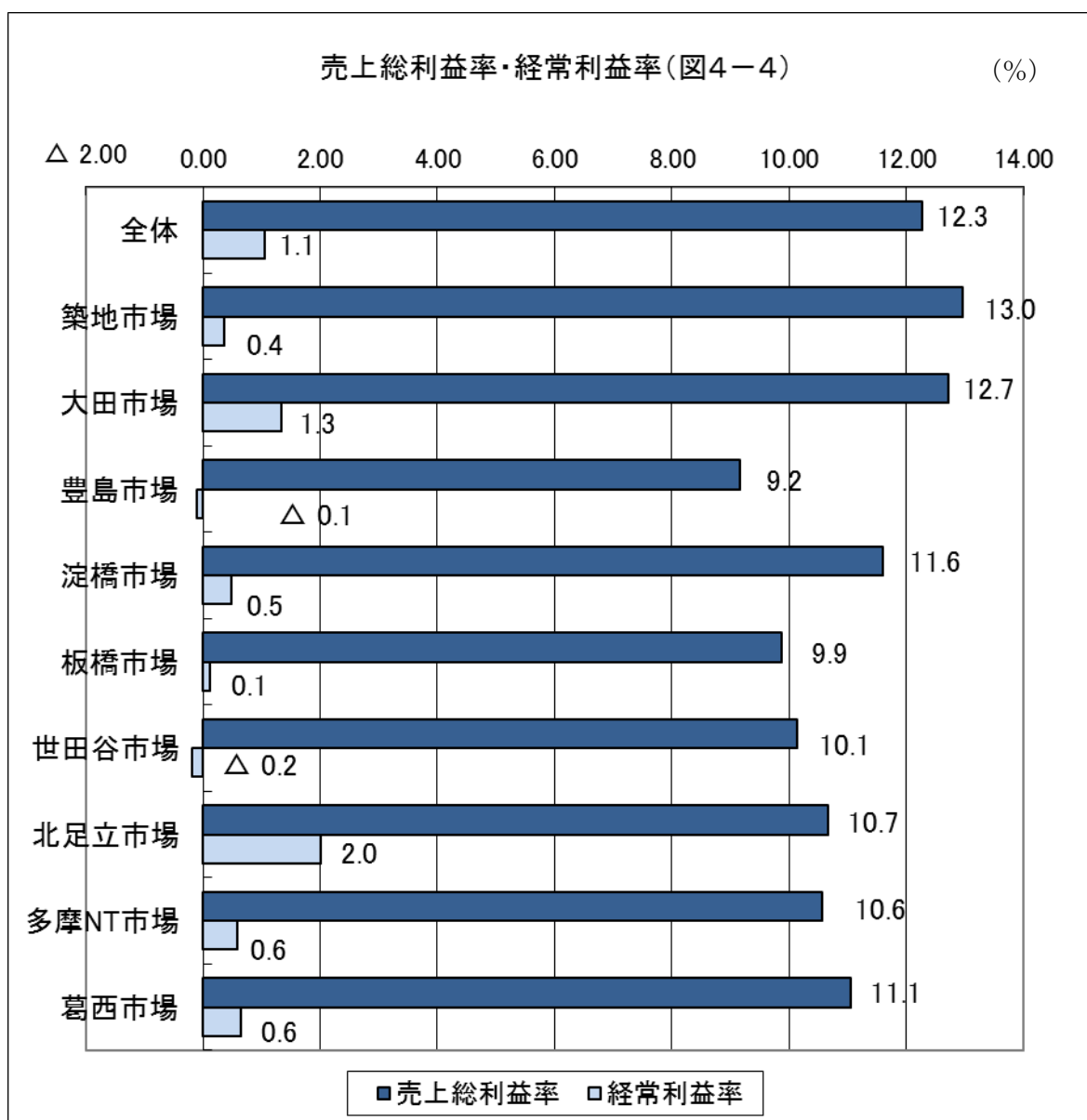
水産物部の市場別主要経営指標 (表4-1)

		売上総利益率	經常利益率	自己資本比率	借入金比率
全 体	26年	14.77 %	0.40 %	13.23 %	63.07 %
	27年	14.30 %	0.60 %	15.56 %	60.59 %
築地市場	26年	14.85 %	0.49 %	14.57 %	62.15 %
	27年	14.32 %	0.67 %	16.88 %	59.75 %
足立市場	26年	14.25 %	△ 1.08 %	12.27 %	74.57 %
	27年	14.28 %	△ 0.39 %	19.59 %	63.50 %
大田市場	26年	12.70 %	△ 0.57 %	△ 71.96 %	96.39 %
	27年	13.47 %	△ 0.25 %	△ 64.23 %	100.81 %

## (2) 青果部

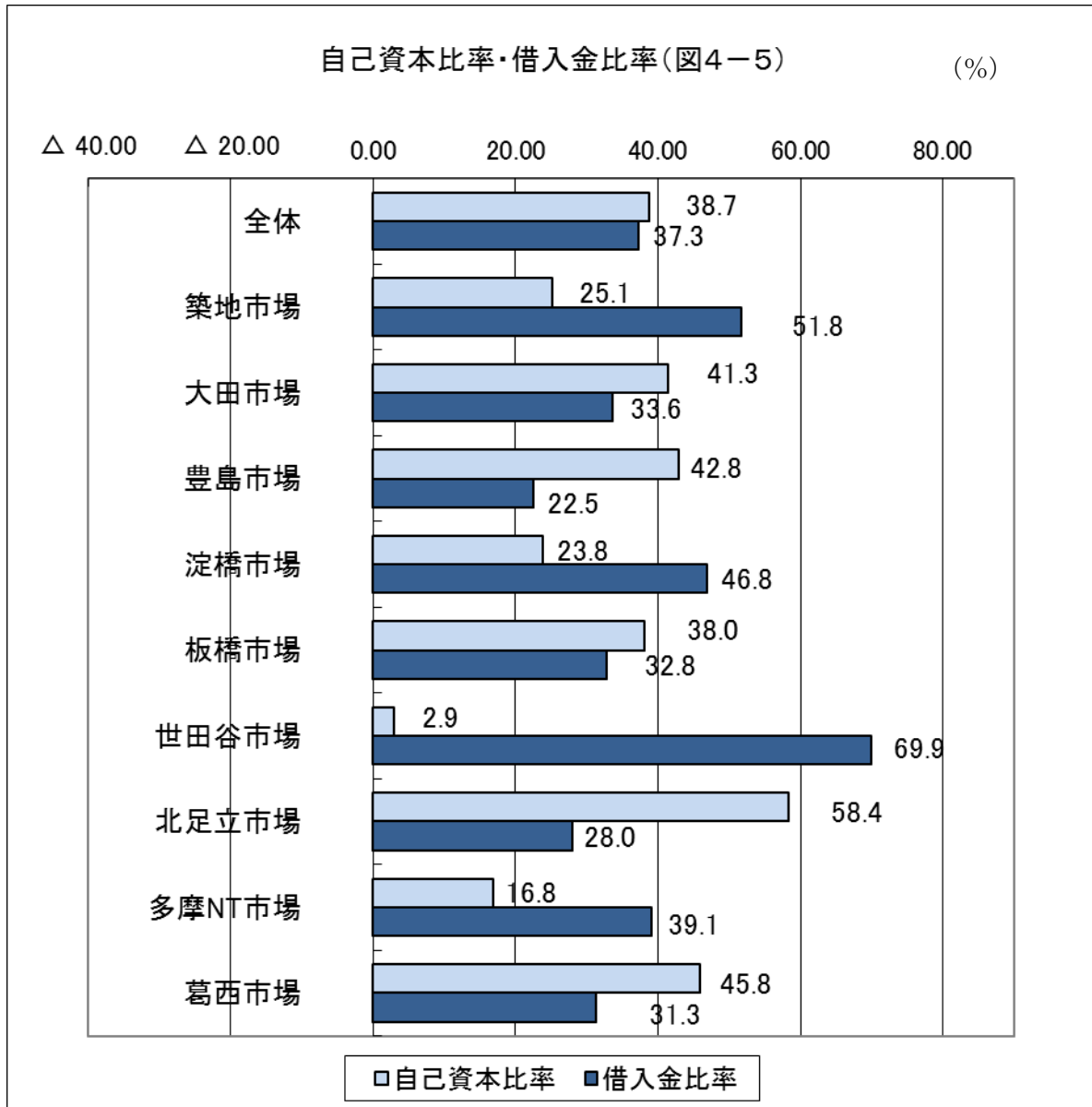
売上総利益率は、全体としては前年（12.1%）を上回った。市場ごとにみると築地市場が最も高かった。

また、経常利益率は、全体としては前年（1.0%）を若干上回ったが、豊島市場及び世田谷市場は前年に引き続きマイナスであった。

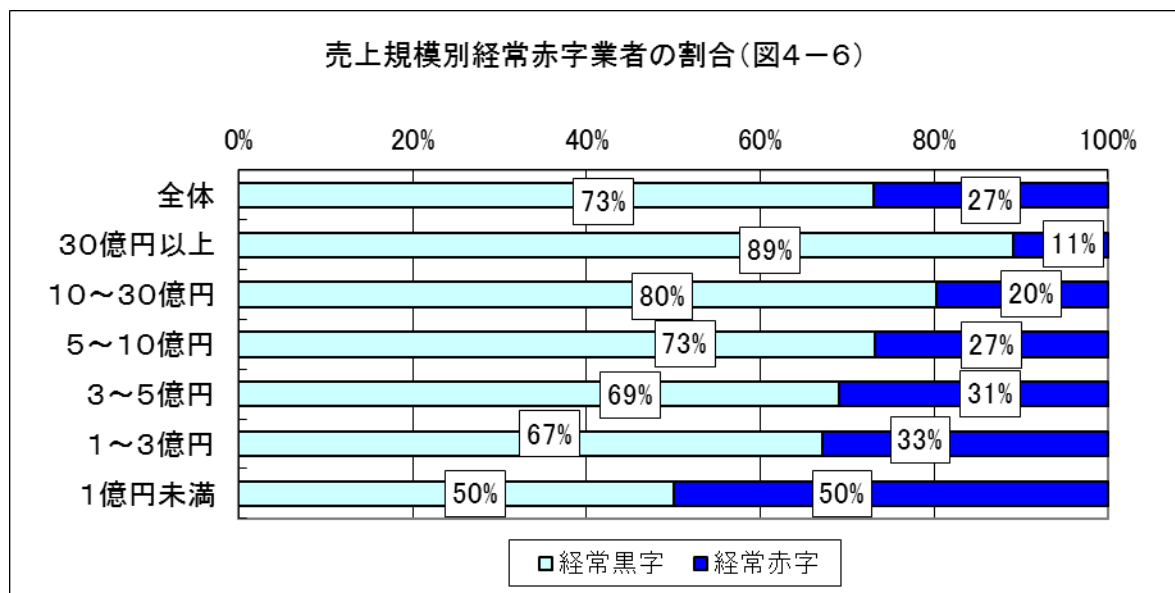


自己資本比率は、全体としては前年（36.4%）を上回った。市場ごとにみると北足立市場が最も高かった。

また、借入金比率は、世田谷市場及び築地市場が高く、豊島市場が最も低かった。



経常赤字業者の割合を売上規模別にみると、売上高1億円未満で50%、1億円以上3億円未満で33%、3億円以上5億円未満で31%となっており、売上規模が小さい業者の赤字の割合が高かった。



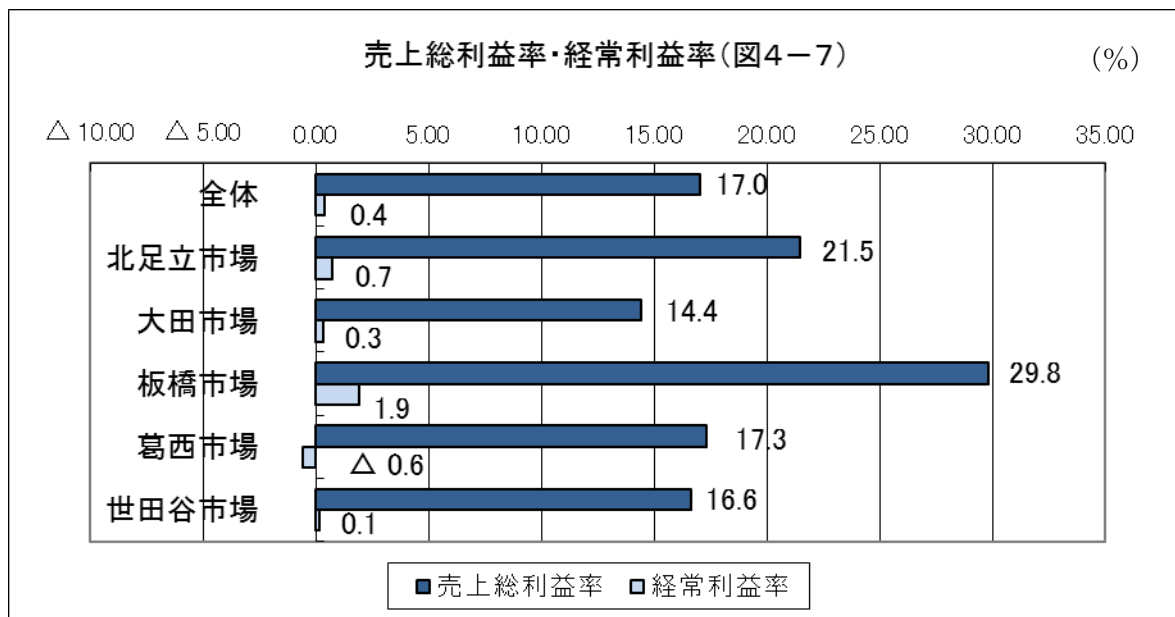
青果部の市場別主要経営指標 (表4-2)

		売上総利益率	経常利益率	自己資本比率	借入金比率
全 体	26年	12.07 %	0.97 %	36.37 %	40.57 %
	27年	12.27 %	1.06 %	38.74 %	37.30 %
築地市場	26年	13.13 %	0.57 %	25.53 %	53.92 %
	27年	12.96 %	0.36 %	25.14 %	51.76 %
大田市場	26年	12.36 %	1.15 %	38.10 %	37.71 %
	27年	12.71 %	1.34 %	41.33 %	33.62 %
豊島市場	26年	7.63 %	△ 1.19 %	39.97 %	29.51 %
	27年	9.16 %	△ 0.11 %	42.83 %	22.49 %
淀橋市場	26年	11.34 %	0.31 %	25.80 %	46.61 %
	27年	11.61 %	0.48 %	23.80 %	46.83 %
板橋市場	26年	9.23 %	0.29 %	37.23 %	39.10 %
	27年	9.87 %	0.12 %	38.01 %	32.78 %
世田谷市場	26年	8.97 %	△ 0.31 %	3.09 %	60.85 %
	27年	10.14 %	△ 0.19 %	2.86 %	69.93 %
北足立市場	26年	10.87 %	2.01 %	55.80 %	30.18 %
	27年	10.66 %	2.02 %	58.39 %	28.04 %
多摩NT市場	26年	11.88 %	0.87 %	13.35 %	42.95 %
	27年	10.57 %	0.58 %	16.83 %	39.13 %
葛西市場	26年	10.76 %	0.49 %	37.95 %	38.53 %
	27年	11.06 %	0.64 %	45.82 %	31.30 %

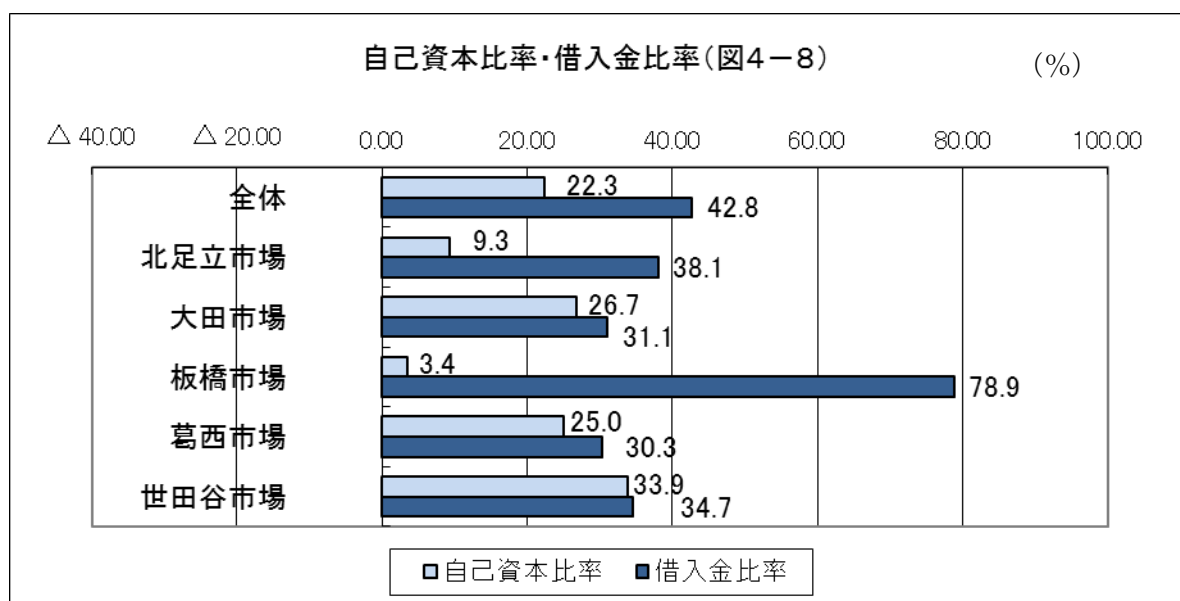
### (3) 花き部

売上総利益率は、全体としては前年（17.3%）を下回った。市場ごとにみると板橋市場が最も高かった。

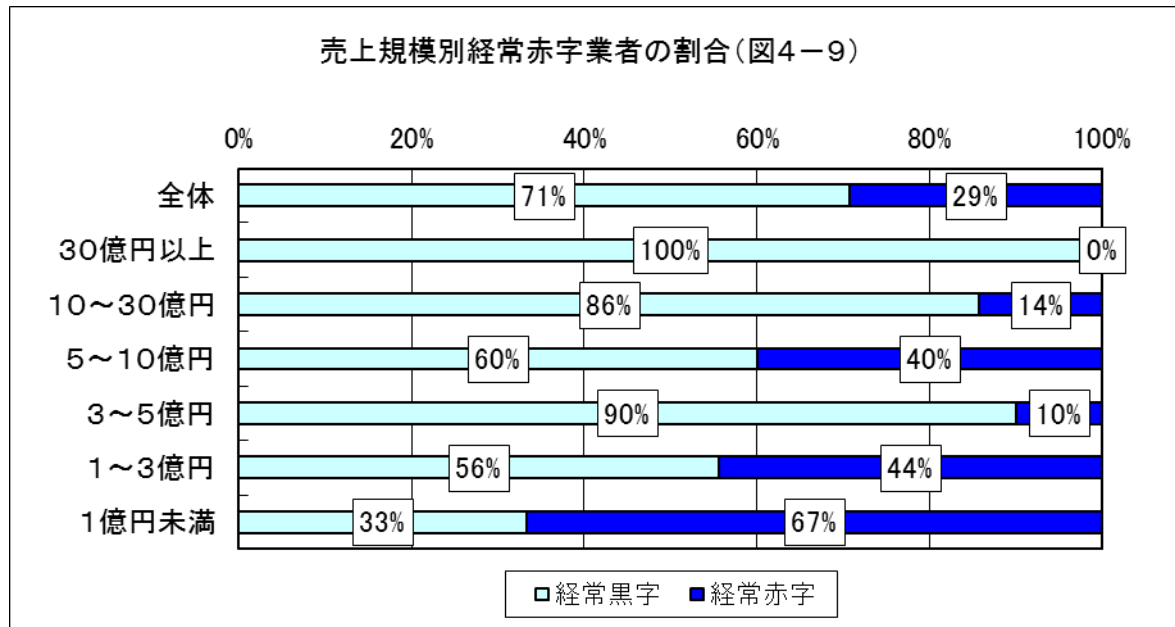
経常利益率も、全体としては前年（0.6%）を下回った。葛西市場は前年の0.0%からマイナスに転じた。北足立市場は前年のマイナスからプラスに転じた。



自己資本比率は、全体としては前年（22.0%）を若干上回った。北足立市場は前年のマイナスからプラスに転じた。また、借入金比率は板橋市場が78.9%と最も高くなっている。



経常赤字業者の割合を売上規模別にみると、売上高1億円未満で67%、売上高1億円以上3億円未満では44%、売上高3億円以上5億円未満では10%、売上高5億円以上10億円未満では40%、売上高10億円以上30億円未満では14%、売上高30億円以上では0%となった。その他の区分では、20%以下となった。

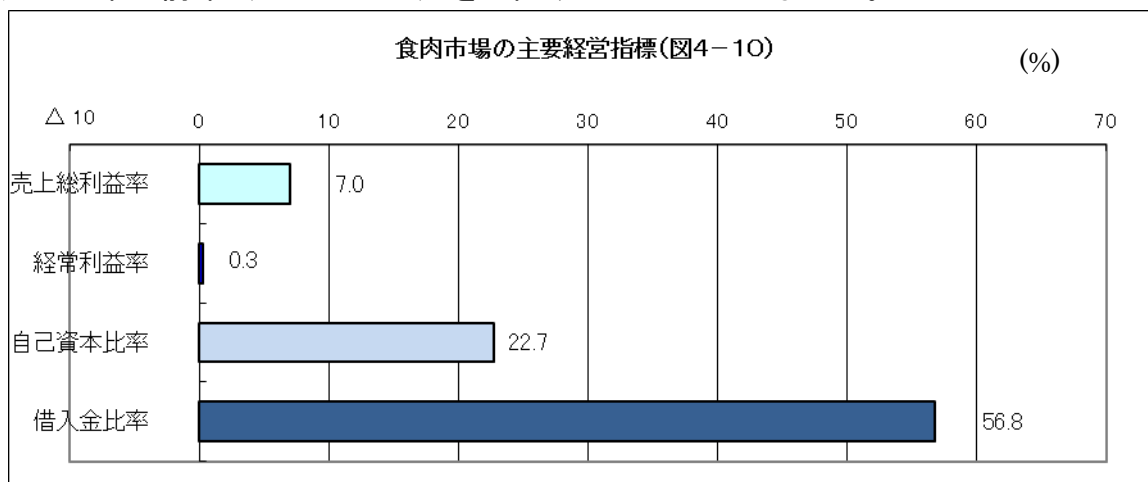


花き部の市場別主要経営指標 (表4-3)

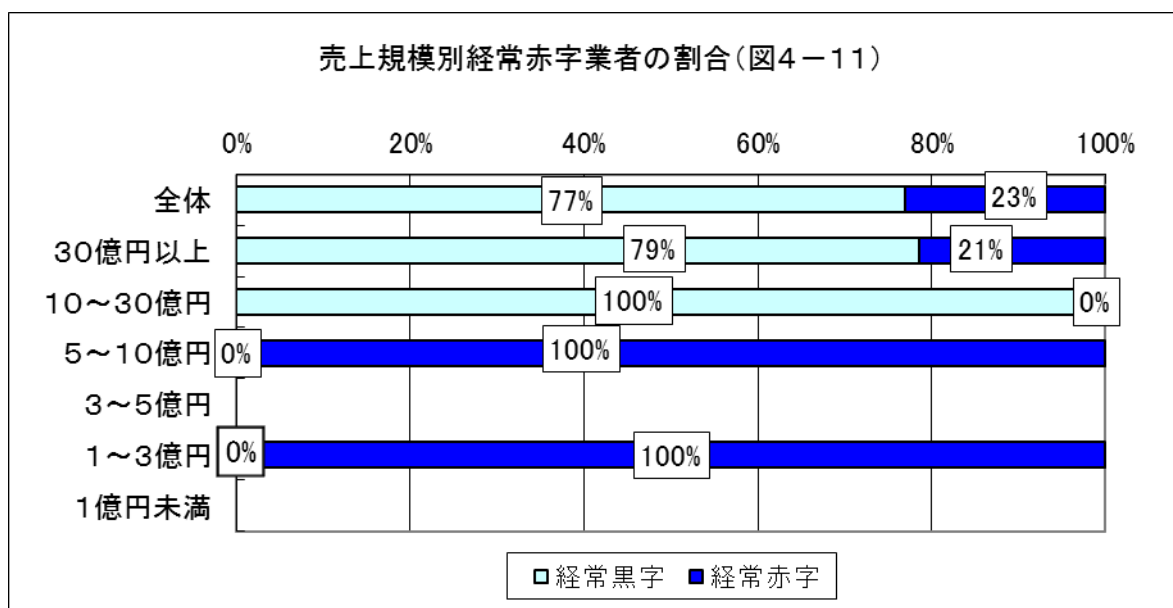
		売上総利益率	経常利益率	自己資本比率	借入金比率
全 体	26年	17.34 %	0.55 %	22.04 %	43.85 %
	27年	17.01 %	0.42 %	22.33 %	42.75 %
北足立市場	26年	20.20 %	△ 0.29 %	△ 4.56 %	41.56 %
	27年	21.48 %	0.74 %	9.29 %	38.08 %
大田市場	26年	14.68 %	0.24 %	27.45 %	31.94 %
	27年	14.42 %	0.33 %	26.72 %	31.10 %
板橋市場	26年	29.68 %	1.04 %	1.07 %	83.13 %
	27年	29.81 %	1.93 %	3.42 %	78.87 %
葛西市場	26年	18.27 %	0.03 %	26.11 %	31.00 %
	27年	17.33 %	△ 0.58 %	24.98 %	30.29 %
世田谷市場	26年	17.57 %	1.58 %	34.81 %	36.48 %
	27年	16.61 %	0.14 %	33.86 %	34.65 %

#### (4) 食肉部

売上総利益率は前年（7.4%）を下回り7.0%、経常利益率は前年（0.1%）を上回り0.3%、自己資本比率は前年（24.7%）を下回り22.7%となった。借入金比率は前年（54.0%）を上回り56.8%となった。



経常赤字業者の割合を売上規模別にみると、売上高10億円未満の業者では赤字の割合が高くなっている。



食肉部の市場別主要経営指標（表4-4）

		売上総利益率	経常利益率	自己資本比率	借入金比率
全 体	26年	7.40 %	0.07 %	24.67 %	53.96 %
	27年	7.00 %	0.26 %	22.71 %	56.82 %