

# 報 告 事 項

## 1 東京都中央卸売市場における取引等の状況について

(1) 卸売業者の取扱数量等の推移	1
(2) 市場業者の経営状況	2
(3) 東京都中央卸売市場条例改正後の取引の状況	3
(参考) 全国卸売市場経由率等の状況	4

# 1 東京都中央卸売市場における取引等の状況について

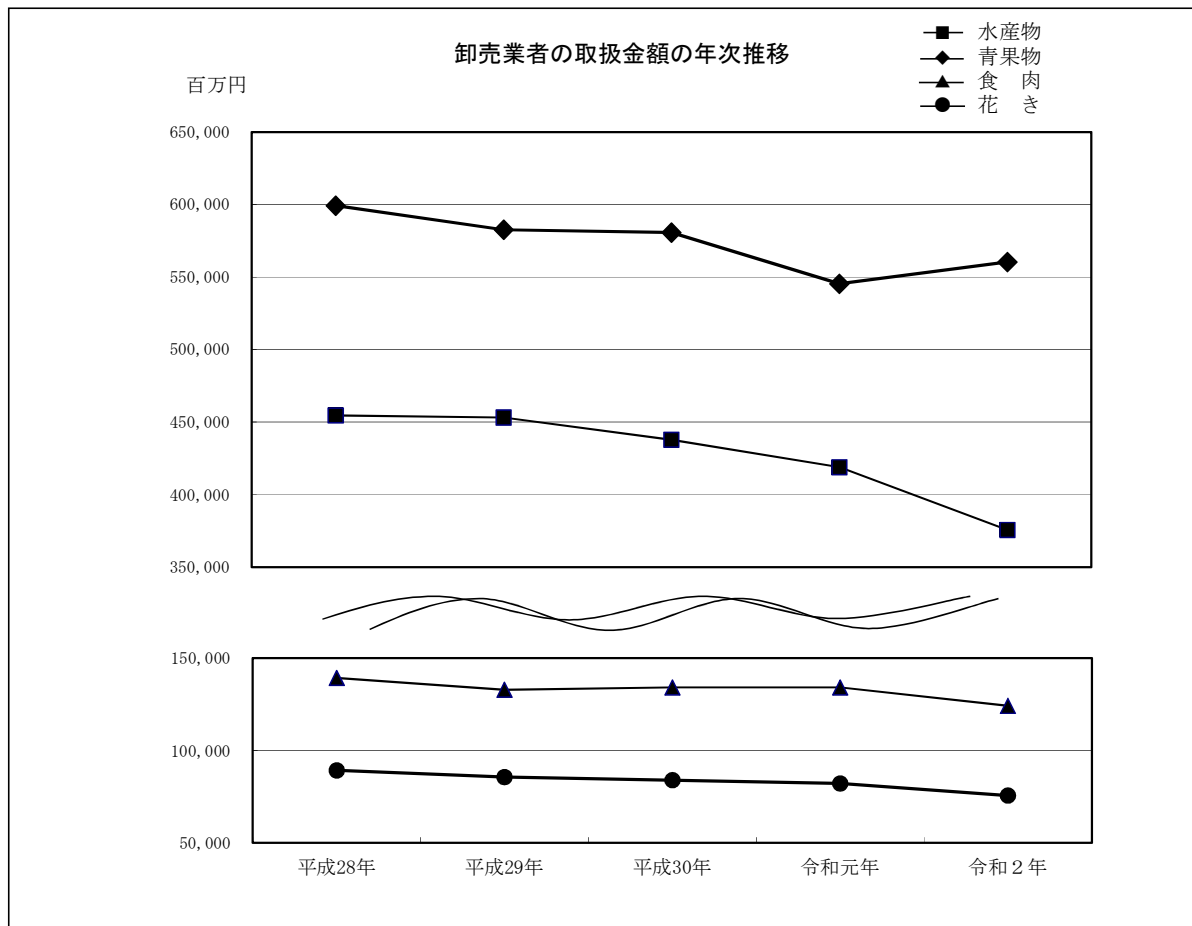
## (1) 卸売業者の取扱数量等の推移

単位：トン、百万円

取扱品目別		年次	平成28年	平成29年	平成30年	令和元年	令和2年
水産物	取扱数量		434,290	407,653	385,102	365,388	349,746
	指数		100.0	93.9	88.7	84.1	80.5
	金額		454,699	453,153	437,815	418,975	375,726
	指数		100.0	99.7	96.3	92.1	82.6
青果物	取扱数量		1,993,439	2,029,671	1,942,026	1,951,158	1,903,655
	指数		100.0	101.8	97.4	97.9	95.5
	金額		599,268	582,650	580,697	545,443	560,467
	指数		100.0	97.2	96.9	91.0	93.5
食肉	取扱数量		77,775	78,147	78,259	76,814	78,110
	指数		100.0	100.5	100.6	98.8	100.4
	金額		139,266	132,905	134,062	134,160	124,160
	指数		100.0	95.4	96.3	96.3	89.2
花き	金額		89,274	85,554	83,952	82,125	75,642
	指数		100.0	95.8	94.0	92.0	84.7

(東京都中央卸売市場年報)

- (注) 1 指数は、平成28年を100としたものである。  
 2 花きについては、品目(切花・鉢物等)により取扱数量の単位が異なるため、金額のみ記載する。



## (2) 市場業者の経営状況

### (ア) 卸売業者

#### ① 経営状況

部 類	区 分	平成27年度	平成28年度	平成29年度	平成30年度	令和元年度
水産物	業 者 数	8	8	8	8	8
	赤字業者数	0	1	1	2	3
青果物	業 者 数	10	10	10	10	10
	赤字業者数	1	0	4	6	6
食 肉	業 者 数	1	1	1	1	1
	赤字業者数	0	0	0	0	0
花 き	業 者 数	7	7	7	7	7
	赤字業者数	0	0	1	2	1
合 計	業 者 数	26	26	26	26	26
	赤字業者数	1	1	6	10	10

(事業報告書)

(注) 赤字業者数は、経常損益による。

#### ② 統廃合の状況

年 月 日	市場名及び統廃合等の理由	増(△)減
平成14年10月	築地市場青果部事業統合	△ 1社
平成14年10月	北足立市場青果部合併	△ 1社
平成15年 4月	大田市場青果部合併	△ 1社
平成17年 6月	淀橋市場青果部事業統合	△ 1社
平成20年 7月	淀橋市場松原分場を世田谷市場に統合 (世田谷市場青果部新会社設立)	1社
平成23年 6月	大田市場水産物部業務廃止	△ 1社
平成24年 4月	足立市場水産物部事業譲渡	支社のため業者数は変わらない
平成25年 1月	北足立市場花き部業務廃止	△ 1社

### (イ) 仲卸業者

部 類	区 分	平成27年	平成28年	平成29年	平成30年	令和元年
水産物	業 者 数	706	655	632	577	566
	調査業者数	614	586	559	534	499
	赤字業者数	236 (38.4)	221 (37.7)	227 (40.6)	187 (35.0)	222 (44.5)
青果物	業 者 数	343	333	332	331	327
	調査業者数	301	305	300	291	273
	赤字業者数	81 (26.9)	73 (23.9)	74 (24.7)	74 (25.4)	89 (32.6)
食 肉	業 者 数	26	25	25	25	24
	調査業者数	26	25	24	25	24
	赤字業者数	6 (23.1)	4 (16.0)	2 (8.3)	3 (12.0)	5 (20.8)
花 き	業 者 数	47	46	47	46	46
	調査業者数	41	42	39	37	40
	赤字業者数	12 (29.3)	10 (23.8)	12 (30.8)	14 (37.8)	12 (30.0)
合 計	業 者 数	1,122	1,059	1,036	979	963
	調査業者数	982	958	922	887	836
	赤字業者数	335 (34.1)	308 (32.2)	315 (34.2)	278 (31.3)	328 (39.2)

(事業報告書)

(注) 1 赤字業者数は、経常損益による。

2 赤字業者数の( )書きは、仲卸業者経営調査業者数に対する割合(%)である。

### (3) 東京都中央卸売市場条例改正後の取引の状況

#### (ア) 卸売金額に占める第三者販売の割合

	令和元年度	令和2年度
水産物	17.4%	17.9%
青果物	4.6%	4.5%
食肉	1.3%	0.9%
花き	2.1%	3.8%

(事業報告書)

#### (イ) 仲卸業者の直荷引きの状況（卸売金額との比較）

	令和元年度	令和2年度
水産物	3.6%	3.2%
青果物	16.3%	16.7%
食肉	6.4%	5.9%
花き	6.6%	5.6%

(事業報告書等)

(注) 改正東京都中央卸売市場条例の施行日は令和2年6月21日。

# 全国卸売市場経由率等の状況

参 考

年度、項目		26年		27年		28年		29年		30年	
		流通量 (千t, 億円)	経由率 (%)	流通量 (千t, 億円)	経由率 (%)	流通量 (千t, 億円)	経由率 (%)	流通量 (千t, 億円)	経由率 (%)	流通量 (千t, 億円)	経由率 (%)
水産物	総流通量	6,086		5,891		5,645		5,561		5,470	
	市場経由量	3,156	51.9	3,072	52.1	2,936	52.0	2,737	49.2	2,576	47.1
	中央市場 取扱量	2,411	39.6	2,328	39.5	2,190	38.8	2,058	37.0	1,935	35.4
青果物	総流通量	21,809		21,475		21,080		21,593		21,757	
	市場経由量	13,137	60.2	12,352	57.5	11,959	56.7	11,896	55.1	11,838	54.4
	中央市場 取扱量	7,942	36.4	7,556	35.2	7,349	34.9	7,406	34.3	7,073	32.5
野菜	総流通量	14,045		13,899		13,597		14,177		13,981	
	市場経由量	9,768	69.5	9,369	67.4	9,136	67.2	9,110	64.3	9,057	64.8
	中央市場 取扱量	6,074	43.3	5,830	41.9	5,697	41.9	5,757	40.6	5,529	39.5
果実	総流通量	7,764		7,576		7,483		7,416		7,776	
	市場経由量	3,369	43.4	2,983	39.4	2,823	37.7	2,786	37.6	2,781	35.8
	中央市場 取扱量	1,868	24.1	1,726	22.8	1,652	22.1	1,649	22.2	1,544	19.9
食肉	総流通量	3,706		3,662		3,782		3,917		3,988	
	市場経由量	354	9.5	338	9.2	326	8.6	327	8.3	327	8.2
	中央市場 取扱量	212	5.7	195	5.3	194	5.1	195	5.0	196	4.9
牛肉	総流通量	1,240		1,171		1,215		1,288		1,362	
	市場経由量	184	14.8	168	14.3	156	12.9	159	12.3	159	11.7
	中央市場 取扱量	133	10.8	117	10.0	115	9.5	117	9.1	117	8.6
豚肉	総流通量	2,466		2,491		2,567		2,629		2,626	
	市場経由量	170	6.9	170	6.8	170	6.6	168	6.4	168	6.4
	中央市場 取扱量	79	3.2	78	3.1	79	3.1	78	3.0	79	3.0
花き	総流通金額	4,649		4,745		4,689		4,560		4,451	
	市場経由金額	3,616	77.8	3,647	76.9	3,547	75.6	3,420	75.0	3,276	73.6
	中央市場 取扱金額	1,250	26.9	1,228	25.9	1,197	25.5	1,176	25.8	1,137	25.5

(資料) 令和3年5月農林水産省発行「卸売市場データ集」

(注) 水産・青果・食肉は取扱数量、花きは取扱金額による。

食肉については四捨五入をしたため、計算値が合わないことがある。