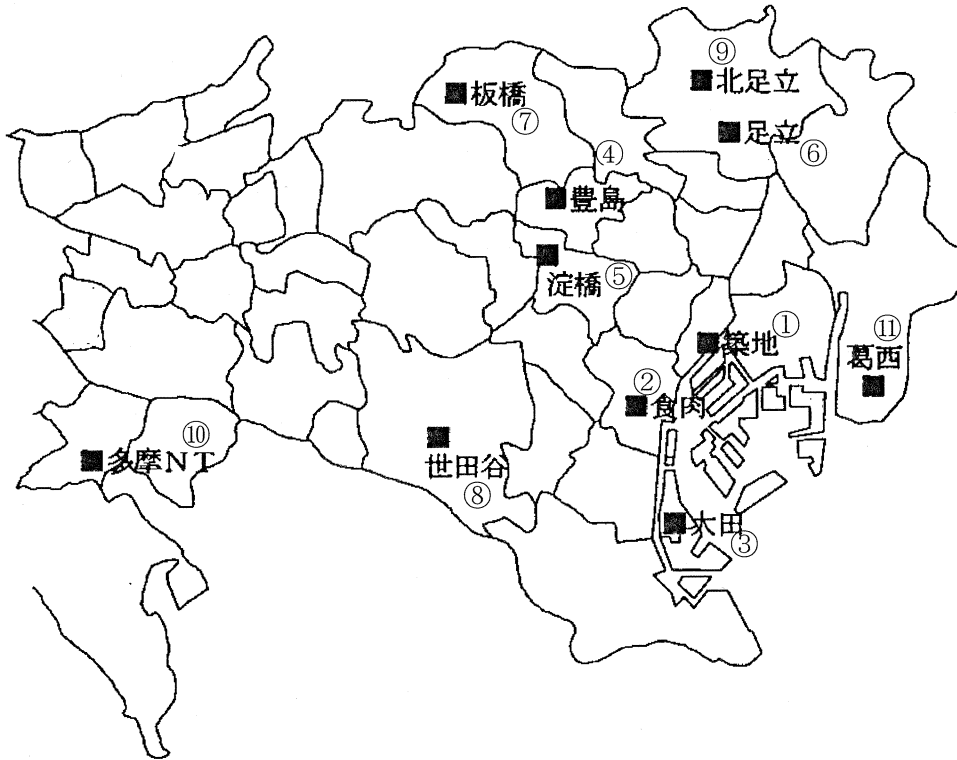


東京都中央卸売市場の概要

1 市場分布図



2 市場別取扱品目一覧

(平成21年4月1日現在)

市場名	水産	青果	食肉	花き	市場名	水産	青果	食肉	花き
① 築地市場	○	○			⑥ 足立市場	○			
② 食肉市場			○		⑦ 板橋市場		○		○
③ 大田市場	○	○		○	⑧ 世田谷市場		○		○
④ 豊島市場		○			⑨ 北足立市場		○		○
⑤ 淀橋市場		○			⑩ 多摩NT市場		○		
					⑪ 葛西市場		○		○

東京都中央卸売市場条例に定める各部類の取扱品目は以下のとおりである。

水産：生鮮水産物、海そう及びこれらの加工品並びに規則で定めるその他の食料品

青果：野菜、果実及びこれらの加工品並びに規則で定めるその他の食料品

食肉：肉類及びその加工品並びに規則で定めるその他の食料品

花き：花き

### 3 東京都中央卸売市場一覧

(平成21年4月1日現在)

名称	所在地	敷地面積 (m <sup>2</sup> )	建物面積 (m <sup>2</sup> )	平成20年 1日当り 取扱数量	平成20年 1日当り取扱 金額(百万円)
築地市場	中央区築地5-2-1	230,836	287,315	水産 2,070 t 青果 1,202 t	水産 1,743 青果 323
食肉市場 (と場を含む)	港区港南2-7-19	64,108	94,404 市場 72,006 と場 22,398	食肉 364 t	食肉 475 (副生物を含む)
大田市場	大田区東海3-2-1 ただし、花き部は 大田区東海2-2-1	386,426	285,146	水産 75 t 青果 3,305 t 花き 319万本	水産 70 青果 859 花き 167
豊島市場	豊島区巣鴨5-1-5	23,334	20,281	青果 385t	青果 79
淀橋市場	新宿区 北新宿4-2-1	23,583	40,067	青果 1,000 t	青果 226
(松原分場)	※平成20年7月21日で廃止			(青果 70 t) ※7月21日までの平均	(青果 11) ※7月21日までの平均
足立市場	足立区千住 橋戸町50	42,675	26,448	水産 108 t	水産 90
板橋市場	板橋区高島平 6-1-5	61,232	51,378	青果 539 t 花き 73万本	青果 115 花き 34
世田谷市場	世田谷区 大蔵1-4-1	41,482	65,302	青果 154 t 花き 96万本	青果 34 花き 45
北足立市場	足立区 入谷6-3-1	61,076	77,823	青果 753 t 花き 74万本	青果 163 花き 32
多摩ニュー タウン市場	多摩市永山7-4	57,153 川崎市水道局 からの借地 323.29m <sup>2</sup> 含む	19,895	青果 81 t	青果 15
葛西市場	江戸川区 臨海町3-4-1	74,515	59,396	青果 520 t 花き 72万本	青果 109 花き 26
全市場計	11市場	1,066,392	1,027,457	水産 2,253 t 青果 7,939 t 食肉 338 t 花き 619万本	水産 1,901 青果 1,923 食肉 427 (副生物を含む) 花き 304

- (注) 1 花きの取扱数量は「切花換算」である。  
 2 数値は単位未満を四捨五入してあるので、合計数値と内訳数値の合計とは一致しない場合がある。  
 3 松原分場は、平成20年7月21日で廃止したため住所及び面積は省略、廃止日までの1日あたりの取扱数量及び金額のみ記載した。

#### 4 市場別市場関係業者数

(平成21年4月1日現在)

名 称	卸売業者	仲卸業者	関 連 事 業 者				売買参加者
			流通補完 業務	物販・ 飲食業務	加工・ サービス 業務	合 計	
築地市場	水産 7	水産 760	22	121	24	167	水産 327
	青果 3	青果 108					青果 789
食肉市場 (と場を含む)	食肉 1	食肉 28	0	4	4	8	食肉 192
大田市場	水産 2	水産 51	9	76	6	91	水産 26
	青果 4	青果 173					青果 1,448
	花き 2	花き 19					花き 2,074
豊島市場	青果 1	青果 13	0	8	1	9	青果 323
淀橋市場	青果 1	青果 18	0	5	2	7	青果 771
足立市場	水産 3	水産 63	2	25	1	28	水産 52
板橋市場	青果 2	青果 10	0	9	1	10	青果 371
	花き 1	花き 9					花き 973
世田谷市場	青果 1	青果 11	0	10	2	12	青果 324
	花き 2	花き 6					花き 1,563
北足立市場	青果 1	青果 20	0	15	2	17	青果 514
	花き 2	花き 9					花き 715
多摩ニュー タウン市場	青果 1	青果 5	0	0	1	1	青果 93
葛西市場	青果 1	青果 12	1	11	1	13	青果 419
	花き 1	花き 6					花き 1,097
全市場計	水産 12	水産 874	34	284	45	363	水産 405
	青果 15	青果 370					青果 5,052
	食肉 1	食肉 28					食肉 192
	花き 8	花き 49					花き 6,422

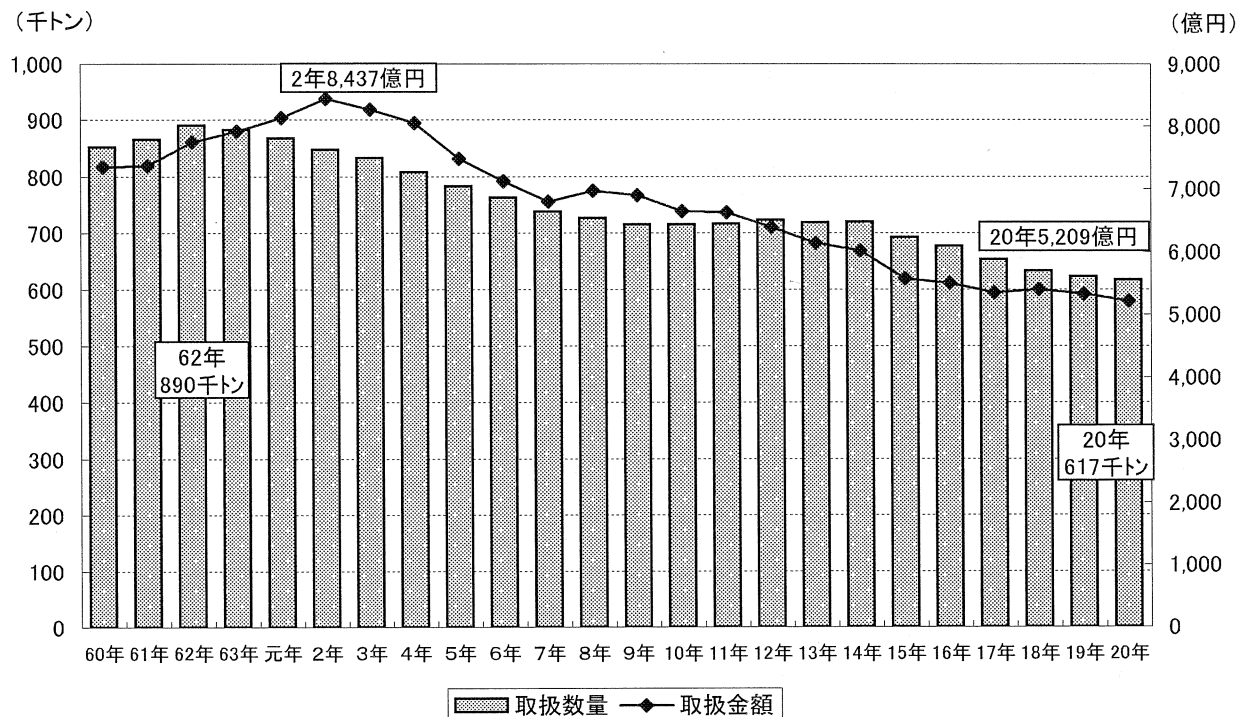
(注) 1 流通補完業務とは、買荷保管業・運送業・冷蔵庫業をいう。

2 物販・飲食業務とは、用品販売業・関連食料品等販売業・その他販売業・飲食業をいう。

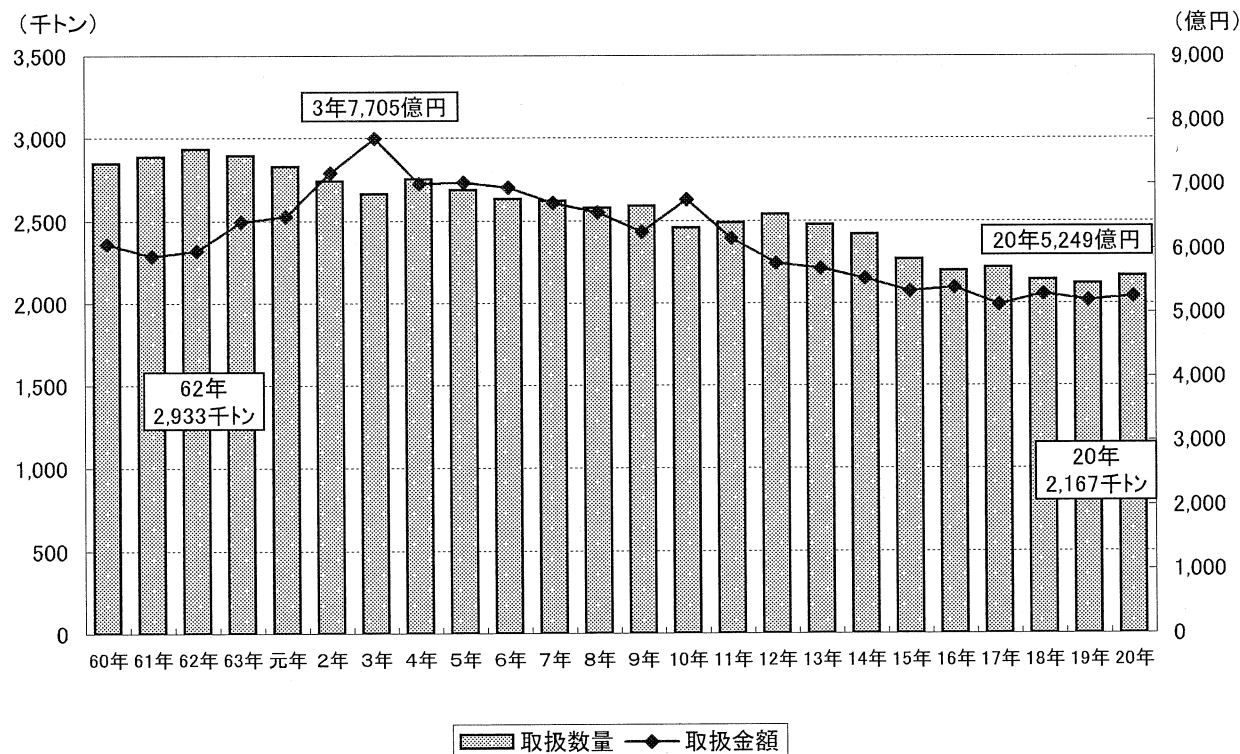
3 加工・サービス業務とは、取扱物品加工業・サービス提供業をいう。

### 5 取扱数量及び取扱金額の推移

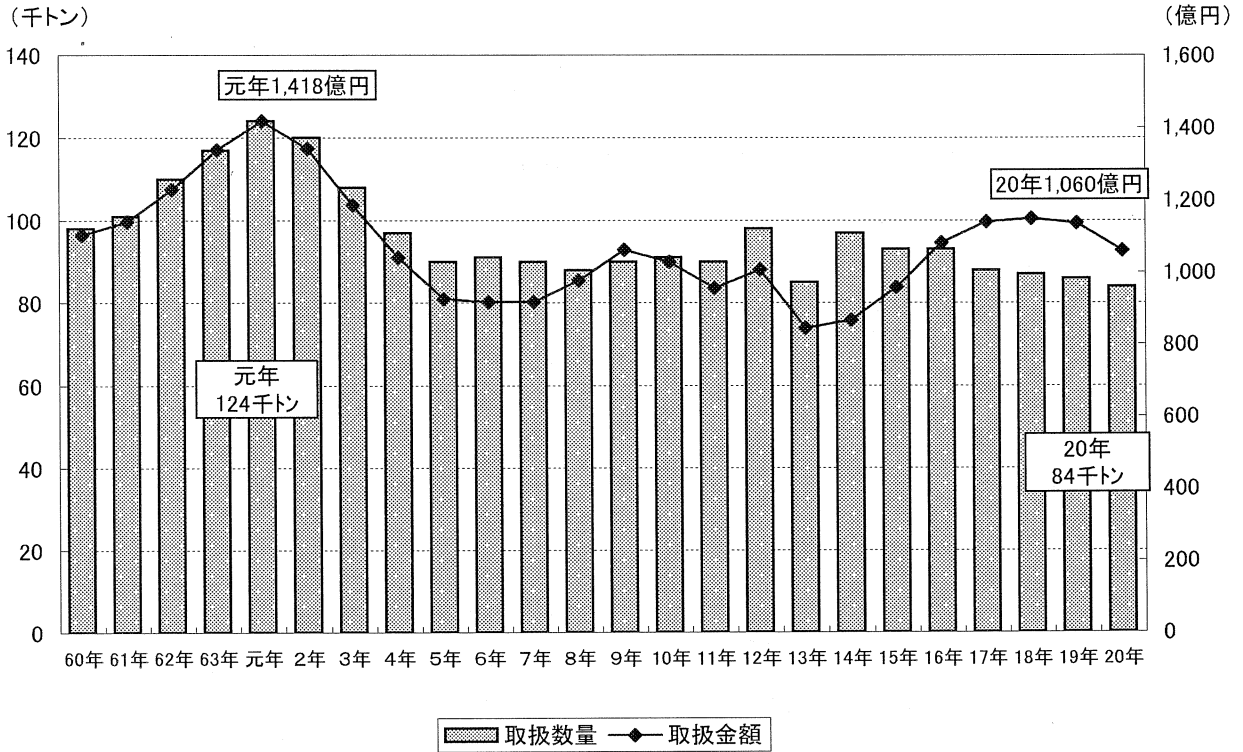
#### 水産



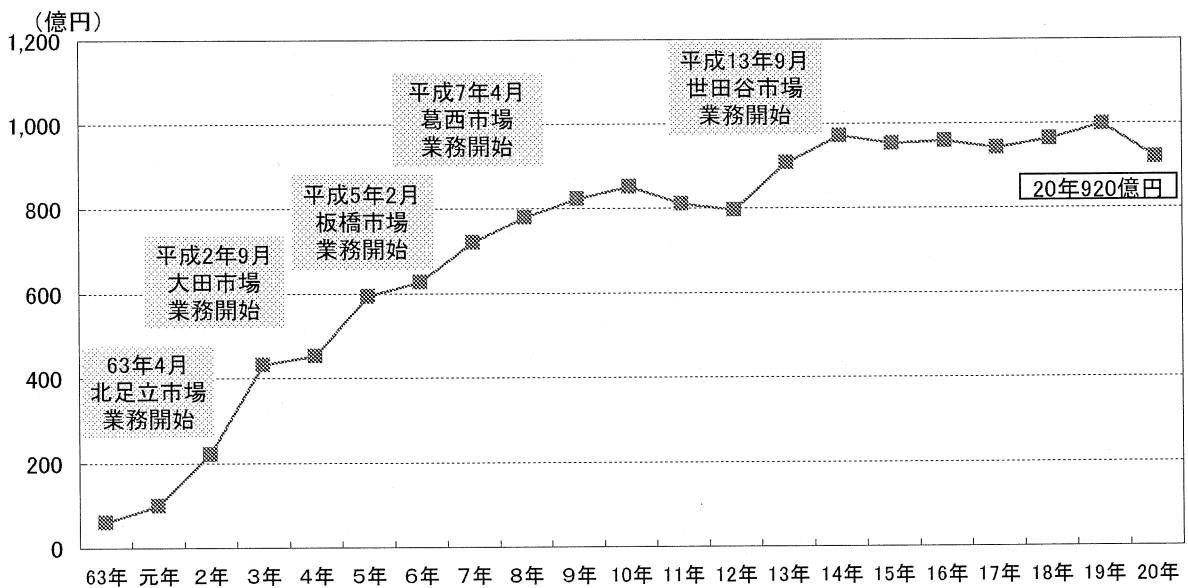
#### 青果



食 肉



花 き



\* 花きは、種別毎の取扱単位が異なるため、取扱数量は記載していない。  
 \* 花きは、昭和63年より、中央卸売市場として業務を開始した。