

豊洲市場概要

令和6年度版



東京都中央卸売市場豊洲市場



いちばの妖精
イチチーノ

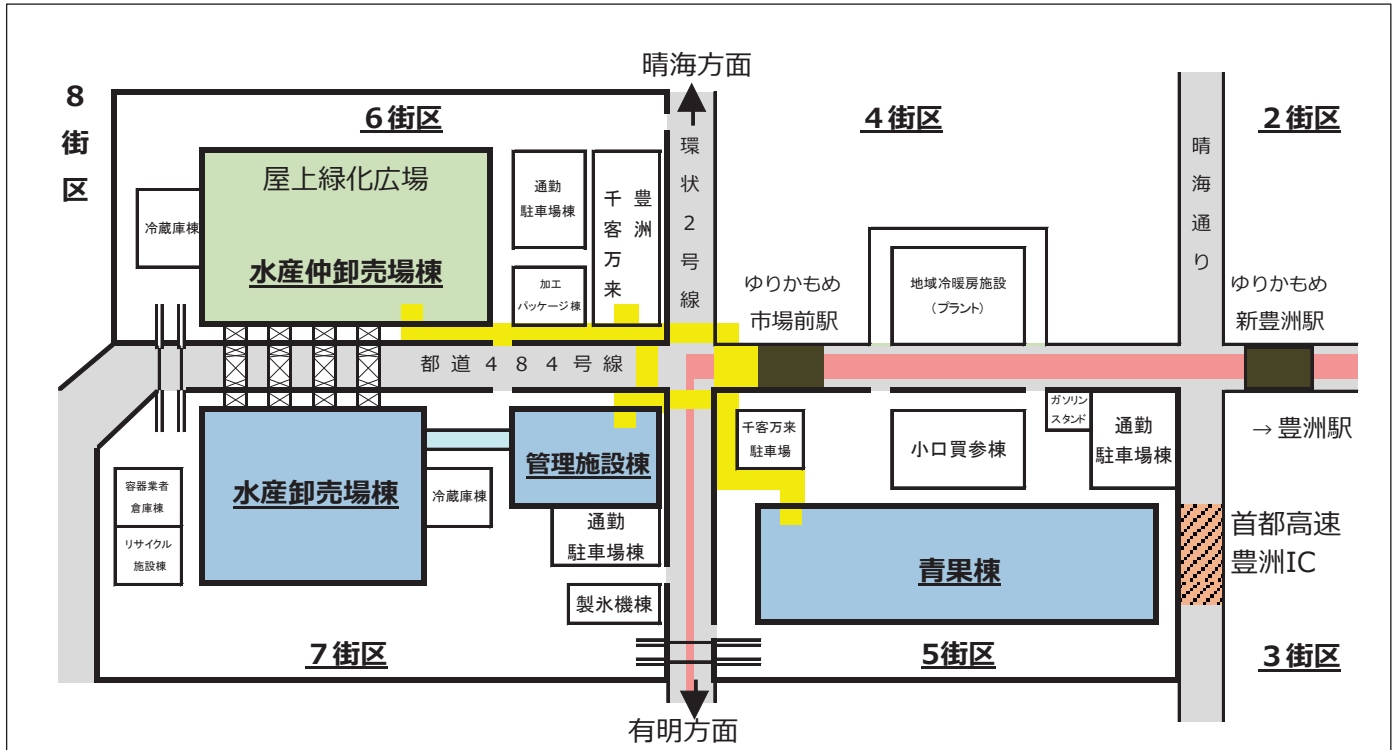
ひとり息子
コチーノ

優しいお母さん
ヤサチーノ

リサイクル適性[Ⓐ]
この印刷物は、印刷用の紙へ
リサイクルできます。

R70
石油系溶剤を含まないインキを使用しています

案内図



交通のご案内

- ゆりかもめ市場前駅下車 徒歩1分
- JR 新橋駅・都営大江戸線勝どき駅、又は東京メトロ東西線東陽町駅から都営バス「豊洲市場」行き

お問い合わせ

〒135-0061 東京都江東区豊洲六丁目6番1号

電話 03(3520)8205 (代表) FAX 03(3520)8228

東京都の組織

(令和6年4月1日現在職員定数)

	管理課	17名		
場長	-	副場長	-	設備課 24名
				合計 58名
				水産農産品課 17名

※場長、副場長は管理課に含む。

豊洲市場の特徴

平成 30 年 10 月 11 日に開場した豊洲市場は、50 年先まで見据えた首都圏の基幹市場として、築地市場が果たしてきた豊富で新鮮な生鮮食料品流通の円滑化と価格の安定という機能に加え、消費者の意識が高まっている食の安全・安心の確保、効率的な物流の実現など、産地や顧客・消費者の様々なニーズにも対応していきます。

さらに、環境に配慮した先進的な市場とするとともに、築地市場の築いてきた歴史と伝統を継承・発展させていくことで、豊洲市場の魅力＝ブランド力を高めていくことを目指しています。

◎4 つのポイント

□食の安全・安心を確保します。

閉鎖型施設の特徴を活かして、商品特性にあったエリアごとの適温管理が可能となるほか、外気や虫、ホコリの流入を抑制することができます。

また、衛生管理にも十分配慮しています。

□省エネに取り組み環境に配慮しています。

都内最大級の太陽光発電などの自然エネルギーを活用するとともに、外気冷房システムやLED照明などの省エネ機器の導入や、緑化も行っています。

□効率的な物流の実現と新たなニーズへ対応します。

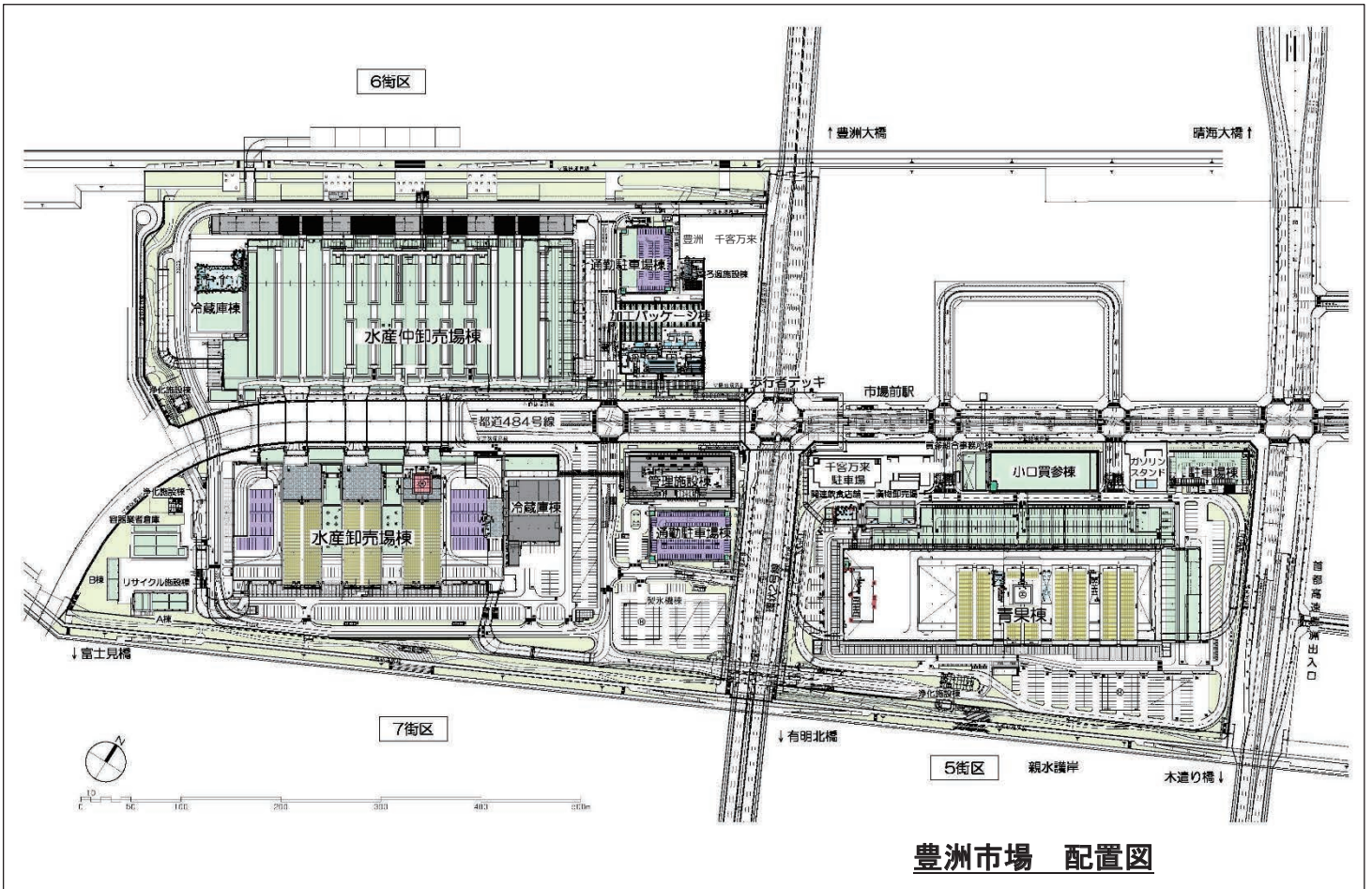
卸売場や仲卸売場付近に駐車スペース、荷捌きスペースを配置することにより、円滑な物流を実現します。また、専門小売店、食品スーパー等から求められる加工・小分け・包装等ができる加工パッケージ施設を整備しています。

□地域と連携し活気とにぎわいを創出します。

「豊洲 千客万来」をはじめ、豊洲地区の外周を囲む豊洲ぐるり公園と一体的に屋上緑化広場を開放するなど、地域のにぎわい創出に取り組んでいます。



施設の概要



豊洲市場 配置図

【市場全体】 街区面積：約 407,000 m²
敷地面積：約 355,000 m²
延床面積：約 510,000 m²

【5街区】青果棟 街区面積：約 128,000 m²

野菜や果物などの青果物を扱う、卸売場と仲卸売場
野菜や果物などの青果物を扱う場所。国内外の品物を集めて取引を行う卸売場と、飲食店や街の八百屋さんなどが品物を仕入れに来る仲卸売場があります。

住 所：江東区豊洲六丁目3番1号
建築面積：約 58,000 m² 延床面積：約 97,000 m² 階数：3
主要用途：3階 加工パッケージ施設及び荷捌場
2階 事務室
1階 卸売場、仲卸売場、小口買参積込場



【6街区】水産仲卸売場棟 街区面積：約 143,000 m²

水産の仲卸店舗が集まる、豊洲市場で一番大きな建物
街の魚屋さんやお寿司屋さんなどが、水産物を仕入れに来る場所です。
また、飲食店や物販店があります。

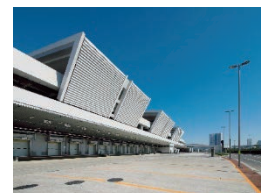
住 所：江東区豊洲六丁目5番1号
建築面積：約 70,000 m² 延床面積：約 177,000 m² 階数：5
主要用途：5階 機械室、屋外機置場
4階 積込場、関連物販店舗
3階 積込場、関連飲食店舗
2階 仲卸店舗上部棚
1階 仲卸売場



【7街区】水産卸売場棟 街区面積：約 135,000 m²

マグロなどの水産物のせりをはじめとした取引が行われる場所
国内外から水産物を集め、取引を行う場所です。ここでは、見学者用デ
ッキからマグロのせりを間近で見ることができます。

住 所：江東区豊洲六丁目6番2号
建築面積：約 49,000 m² 延床面積：約 125,000 m² 階数：5
主要用途：5階 事務室
4階 転配送センター
3階 低温卸売場（塩干加工品）
2階 低温卸売場（うに）、事務室
1階 低温卸売場（大物・鮮魚・特殊・えび）、活魚売場



【7街区】管理施設棟

東京都や各事業者の事務所をはじめ、都のPRコーナーや飲食店などが
あります。

住 所：江東区豊洲六丁目6番1号
建築面積：約 5,500 m² 延床面積：約 24,000 m² 階数：6
主要用途：6階 東京都事務所、市場衛生検査所
5階 事務所、非常用発電機室
4階 事務所
3階 関連飲食店舗、特高受電室
2階 事務所、防災センター
1階 講堂、地域冷暖房受入施設



関係業者

(令和6年1月1日現在)

□水産物

- (1) 卸売業者 7社 (せり人数 548人)
 - ・中央魚類(株) ・東都水産(株) ・大都魚類(株) ・築地魚市場(株)
 - ・第一水産(株) ・丸千千代田水産(株) ・綜合食品(株)
- (2) 仲卸業者 457業者
- (3) 売買参加者 295業者
- (4) 取扱数量及び金額
(令和5年1月から令和5年12月 開市日数 256日)
 - ア 1日あたり 1,154 t 1,726 百万円
 - イ 年間 295,453 t 442,040 百万円
- (5) 販売開始時間

	相 対	せ り
大 物	—	5時30分
鮮 魚	1時00分	4時20分
活 魚	0時00分	5時00分
え び	0時00分	5時00分
う に	2時30分	5時00分
特 種	0時00分	4時20分
塩 干	0時00分	5時40分
合 物	0時00分	—



□青果物

(1) 卸売業者 3社 (せり人数 133人)
 ・東京シティ青果(株) ・東京中央漬物(株) ・東京中央鳥卵(株)

(2) 仲卸業者 94業者

(3) 売買参加者 502業者

(4) 取扱数量及び金額

(令和5年1月から令和5年12月 開市日数 252日)

ア 1日あたり 878t 351百万円

イ 年間 221,312t 88,456百万円

(5) 販売開始時間

	相 対	せ り
促 成	0時00分	6時30分
一般野菜・洋菜	0時00分	7時00分
果 実	0時00分	7時00分



□関連事業者

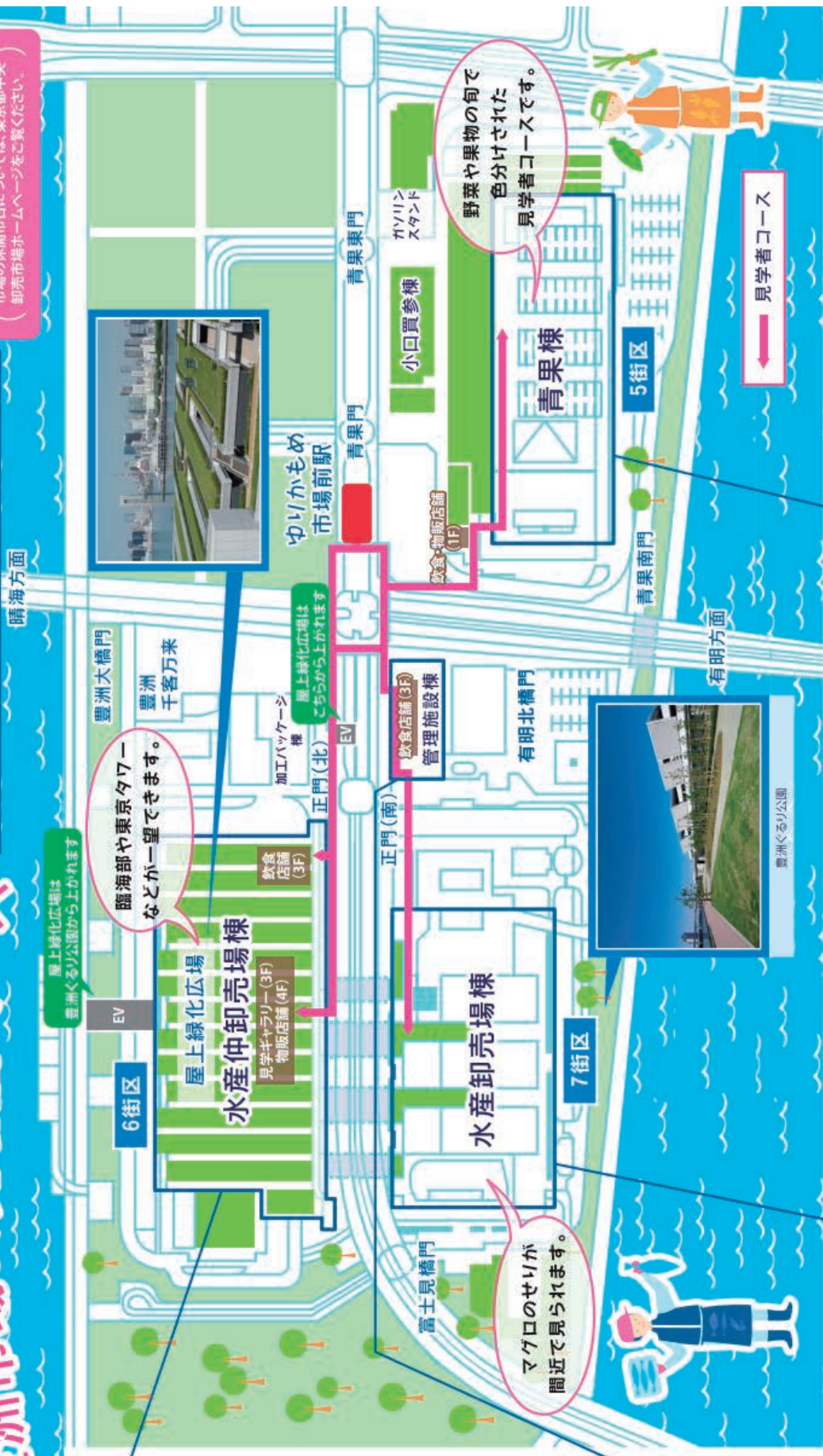
関連事業者数 流通補完業務 18業者
 物販・飲食業務 102業者 (物販 66・飲食 37)
 加工・サービス業務 19業者

※ 物販・飲食の重複あり

豊洲市場の見学者コース

ご利用時間 ▶ 日曜、祝日及び休日を除く
午前5時から午後5時まで
(市場の休開市日については、東京都中央
卸売市場ホームページをご覧ください。)

豊洲市場は、取り扱う生鮮食品や市場での役割に応じて、
3つの街区により構成されています。



【6街区】水産卸売場棟
街の魚屋さんやお寿司屋さんなど、水産物を仕入れに来る場所です。



見学者コース



物販店舗

【7街区】管理施設棟



PRコーナー



飲食店舗

臨海部や東京タワーなどが一望できます。



屋上緑化広場は
こちらから上がれます

飲食・物販店舗
(1F)

マグロのセリが
間近で見られます。

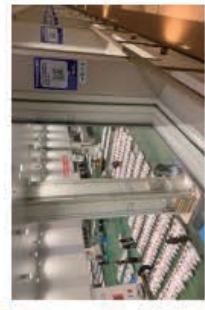


野菜や果物の旬で
色分けされた
見学者コースです。



見学者コース

【7街区】水産卸売場棟
ここでは国内外からの水産物を
集め、取引を行う場所です。
ここでは、早朝に見学者通路
からマグロのセリを見ることが
できます。

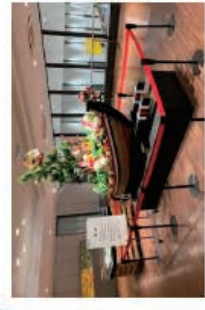


見学者通路(マグロセリ見学)



見学者ホール

【5街区】青果棟
国内外の野菜や果物を集めて
取引を行う卸売場と、飲食店や
街の八百屋さんなどが品物を
仕入れに来る仲卸店舗があり
ます。



見学者アツキ



青果卸売場(テウキからご覧いただけます)