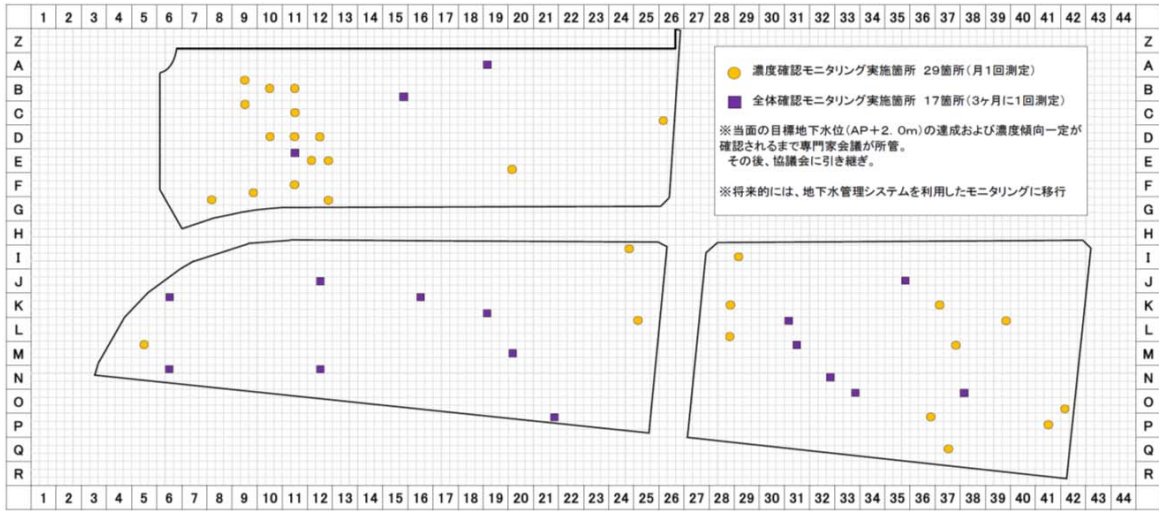


地下水質調査結果(1/5)

資料2

〔調査位置図〕



〔調査結果 ベンゼン〕

単位(mg/L)

街区	調査区分	調査地点	ベンゼン															
			第9回 (H28.11~12)	濃度① (H29.4)	濃度② (H29.5)	濃度③ (H29.6)	濃度④ 全体① (H29.7)	濃度⑤ (H29.8)	濃度⑥ (H29.9)	濃度⑦ 全体② (H29.10)	濃度⑧ (H29.11)	濃度⑨ (H29.12)	濃度⑩ 全体③ (H30.1)	濃度⑪ (H30.2)	濃度⑫ (H30.3)	濃度⑬ 全体④ (H30.4)	濃度⑭ (H30.5)	
5街区	濃度確認 モニタリング	I29-4	0.027	0.083	0.10	0.084	0.028	0.052	0.10	0.072	0.11	0.063	0.055	0.057	0.077	0.064	0.075	
		K28-6	0.096	0.12	0.16	0.10	0.10	0.11	0.12	0.059	0.080	0.11	0.11	0.044	0.084	0.082	0.053	
		K37-4	0.79	1.0	1.0	1.1	1.0	1.2	1.6	1.4	1.1	1.3	1.2	1.1	1.4	1.4	1.4	
		L28-9	不検出	0.001	0.001	0.001	0.001	0.001	0.001	不検出	不検出	0.001	0.001	0.001	0.001	0.001	不検出	
		L39-3	0.063	0.078	0.068	0.071	0.074	0.078	0.078	0.081	0.088	0.089	0.088	0.090	0.087	0.085	0.087	
		M37-3	0.060	0.002	0.002	0.002	0.002	0.002	0.002	0.003	0.003	0.003	0.003	0.003	0.003	0.003	0.003	0.004
		O42-7	0.088	0.067	0.082	0.091	0.085	0.11	0.075	0.050	0.085	0.081	0.092	0.11	0.062	0.090	0.072	
		P36-3	0.004	0.004	0.005	0.005	0.005	0.005	0.005	0.005	0.006	0.005	0.005	0.006	0.004	0.006	0.006	
		Q37-5	0.044	0.016	0.016	0.024	0.016	0.017	0.022	0.013	0.062	0.062	0.033	0.053	0.054	0.052	0.049	
	全体確認 モニタリング	J35-6	0.029	-	-	-	0.063	-	-	0.039	-	-	0.061	-	-	0.049	-	
		L31-1	0.031	-	-	-	0.037	-	-	0.035	-	-	0.034	-	-	0.024	-	
		N32-6	不検出	-	-	-	0.002	-	-	0.002	-	-	0.002	-	-	0.003	-	
		O33-3	0.001	-	-	-	0.018	-	-	不検出	-	-	0.007	-	-	0.001	-	
		O38-1	0.013	-	-	-	0.018	-	-	0.021	-	-	0.025	-	-	0.028	-	
6街区	濃度確認 モニタリング	B10-5	0.14	0.15	0.15	0.13	0.17	0.16	0.14	0.16	0.17	0.17	0.18	0.17	0.17	0.17		
		B11-5	0.012	0.049	0.050	0.046	0.045	0.049	0.049	0.020	0.036	0.058	0.050	0.050	0.045	0.038	0.051	
		B9-2	0.098	0.16	0.18	0.13	0.13	0.17	0.14	0.17	0.14	0.13	0.14	0.13	0.16	0.14	0.14	
		C11-5	0.074	0.094	0.15	0.10	0.083	0.093	0.079	0.062	0.059	0.073	0.069	0.091	0.071	0.077	0.091	
		C9-2	0.12	0.017	0.002	不検出	不検出	不検出	不検出	不検出	不検出	不検出	不検出	不検出	不検出	不検出	不検出	
		D10-5	0.025	0.033	0.032	0.030	0.031	0.033	0.037	0.032	0.033	0.040	0.028	0.039	0.037	0.036	0.041	
		D11-5	0.23	0.28	0.30	0.26	0.28	0.27	0.34	0.31	0.32	0.34	0.32	0.33	0.32	0.31	0.32	
		D12-5	0.14	0.20	0.23	0.16	0.20	0.21	0.23	0.20	0.10	0.22	0.27	0.26	0.23	0.24	0.27	
		E20-7	0.082	0.072	0.10	0.12	0.14	0.18	0.12	0.14	0.12	0.13	0.13	0.14	0.12	0.11	0.13	
		F9-9	0.10	0.20	0.23	0.16	0.20	0.19	0.22	0.10	0.18	0.048	0.18	0.031	0.051	0.097	0.11	
		G12-3	0.11	0.18	0.17	0.14	0.15	0.17	0.18	0.17	0.16	0.17	0.16	0.18	0.18	0.16	0.18	
		G8-1	不検出	0.008	0.022	0.012	0.022	0.019	0.016	0.006	0.014	0.020	0.013	0.020	0.010	0.010	0.008	
	全体確認 モニタリング	E11-2	0.030	-	-	-	0.070	-	-	0.073	-	-	0.068	-	-	0.058	-	
7街区	濃度確認 モニタリング	I24-3	0.011	0.037	0.084	0.087	0.064	0.10	0.018	0.005	0.011	0.026	0.033	0.024	0.009	0.040	0.025	
		L25-1	0.021	0.034	0.038	0.032	0.021	0.031	0.033	0.032	0.026	0.034	0.035	0.034	0.027	0.036	0.029	
		M5-2	不検出	不検出	0.002	不検出	0.005	0.001	0.001	0.001	0.004	0.005	0.003	0.005	0.002	0.004	0.002	
	全体確認 モニタリング	K6-2	0.003	-	-	-	不検出	-	-	不検出	-	-	不検出	-	-	不検出	-	
		N12-2	0.003	-	-	-	0.002	-	-	0.002	-	-	0.001	-	-	0.001	-	
		P21-3	0.008	-	-	-	0.017	-	-	0.017	-	-	0.013	-	-	0.016	-	

※「不検出」は定量下限値(0.001mg/L)未満

地下水質調査結果(2/5)

〔調査結果 シアン〕

単位(mg/L)

街区	調査区分	調査地点	シアン															
			第9回 (H28.11~12)	濃度① (H29.4)	濃度② (H29.5)	濃度③ (H29.6)	濃度④ 全体① (H29.7)	濃度⑤ (H29.8)	濃度⑥ (H29.9)	濃度⑦ 全体② (H29.10)	濃度⑧ (H29.11)	濃度⑨ (H29.12)	濃度⑩ 全体③ (H30.1)	濃度⑪ (H30.2)	濃度⑫ (H30.3)	濃度⑬ 全体④ (H30.4)	濃度⑭ (H30.5)	
5街区	濃度確認 モニタリング	M37-3	不検出	不検出	不検出	不検出	不検出	不検出	不検出	不検出	不検出	不検出	不検出	不検出	不検出	不検出		
		O42-7	0.1	0.5	0.6	0.9	0.9	0.8	0.5	0.4	0.5	0.6	0.6	0.6	0.4	0.4	0.3	
		P36-3	0.1	0.1	0.1	0.1	不検出	0.1	0.1	不検出	不検出	不検出	不検出	不検出	不検出	不検出	不検出	
		P41-5	0.1	0.1	0.1	0.1	0.1	0.1	不検出	不検出	0.1	0.1	0.1	0.1	0.1	0.1	0.1	
		Q37-5	不検出	不検出	不検出	不検出	不検出	不検出	不検出	不検出	不検出	不検出	不検出	不検出	不検出	不検出	不検出	
	全体確認 モニタリング	J35-6	不検出	-	-	-	不検出	-	-	不検出	-	-	不検出	-	-	不検出	-	
	O38-1	不検出	-	-	-	不検出	-	-	不検出	-	-	不検出	-	-	不検出	-		
6街区	濃度確認 モニタリング	B10-5	1.0	1.0	0.9	1.0	1.0	0.9	0.8	1.0	1.0	1.1	1.1	1.0	1.1	1.1	1.1	
		B11-5	0.6	1.3	1.4	1.5	1.2	1.5	1.5	0.3	0.8	1.2	1.1	0.9	1.0	0.9	1.0	
		B9-2	0.4	0.4	0.3	0.3	0.2	0.3	0.2	0.2	0.2	0.2	0.2	0.2	0.2	0.2	0.2	0.2
		C11-5	0.6	0.4	0.6	0.6	0.4	0.4	0.2	0.2	0.2	0.3	0.2	0.3	0.3	0.3	0.3	0.4
		O26-7	1.2	0.2	0.1	不検出	不検出	不検出	0.1	0.3	0.3	0.4	0.2	0.2	0.3	0.1	0.1	
		C9-2	0.8	0.1	不検出	不検出	不検出	不検出	0.1	不検出	0.1	0.1	0.1	不検出	不検出	0.1	0.1	
		D10-5	0.7	0.7	0.8	0.8	0.6	0.7	0.7	0.7	0.6	0.9	0.6	0.8	0.7	0.7	0.8	
		D11-5	1.0	1.3	1.3	1.3	1.2	1.3	1.2	1.3	1.3	1.2	1.4	1.3	1.3	1.3	1.1	
		D12-5	0.7	1.0	1.1	1.0	1.0	1.0	1.1	0.9	0.4	1.0	1.1	1.1	1.0	1.0	1.1	
		E12-4	1.2	1.0	0.9	0.9	0.8	0.8	0.8	0.7	0.9	0.8	0.8	0.8	0.8	0.9	0.8	
		E12-6	0.8	0.5	0.4	0.6	0.4	0.4	0.5	0.5	0.7	0.8	0.5	0.6	0.7	0.8	0.6	
		F11-5	1.2	1.4	1.4	1.4	1.4	1.3	1.4	1.3	1.3	1.3	1.2	1.2	1.3	1.3	1.2	
		F9-9	0.2	0.7	0.7	0.7	0.7	0.7	0.7	0.3	0.7	0.1	0.7	不検出	不検出	0.2	0.2	
		G12-3	0.1	0.7	0.7	0.6	0.7	0.7	0.7	0.6	0.7	0.6	0.6	0.6	0.6	0.6	0.6	
		G8-1	不検出	不検出	不検出	不検出	不検出	不検出	不検出	不検出	不検出	不検出	不検出	不検出	不検出	不検出	不検出	
	全体確認 モニタリング	B15-9	0.4	-	-	-	0.7	-	-	0.7	-	-	0.7	-	-	0.6	-	
	E11-2	0.5	-	-	-	0.7	-	-	0.6	-	-	0.6	-	-	0.6	-		
7街区	濃度確認 モニタリング	I24-3	不検出	不検出	0.1	0.1	0.2	0.1	不検出	不検出	不検出	不検出	0.1	不検出	不検出	不検出	不検出	
		L25-1	0.1	0.1	0.1	0.1	0.1	0.1	0.1	0.1	0.1	0.1	0.1	0.1	0.1	0.1	0.1	
		M5-2	不検出	不検出	不検出	不検出	0.1	不検出	不検出	不検出	不検出	0.1	不検出	0.1	不検出	0.1	不検出	
	全体確認 モニタリング	J12-5	0.1	-	-	-	0.1	-	-	0.1	-	-	0.1	-	-	0.1	-	
		K6-2	0.1	-	-	-	不検出	-	-	0.1	-	-	0.1	-	-	不検出	-	
		N6-2	0.4	-	-	-	0.4	-	-	0.3	-	-	0.2	-	-	0.2	-	
	N12-2	0.3	-	-	-	0.1	-	-	不検出	-	-	0.1	-	-	0.1	-		

※「不検出」は定量下限値(0.1mg/L)未満

〔調査結果 ヒ素〕

単位(mg/L)

街区	調査区分	調査地点	ヒ素														
			第9回 (H28.11~12)	濃度① (H29.4)	濃度② (H29.5)	濃度③ (H29.6)	濃度④ 全体① (H29.7)	濃度⑤ (H29.8)	濃度⑥ (H29.9)	濃度⑦ 全体② (H29.10)	濃度⑧ (H29.11)	濃度⑨ (H29.12)	濃度⑩ 全体③ (H30.1)	濃度⑪ (H30.2)	濃度⑫ (H30.3)	濃度⑬ 全体④ (H30.4)	濃度⑭ (H30.5)
5街区	全体確認 モニタリング	M31-2	0.038	-	-	-	0.040	-	-	0.027	-	-	0.027	-	-	0.027	-
		O33-3	0.007	-	-	-	0.006	-	-	0.003	-	-	0.004	-	-	0.003	-
		O38-1	0.022	-	-	-	0.020	-	-	0.021	-	-	0.023	-	-	0.024	-
6街区	濃度確認 モニタリング	B10-5	0.022	0.034	0.027	0.028	0.031	0.016	0.028	0.030	0.032	0.033	0.030	0.034	0.035	0.033	0.036
		D10-5	0.012	0.022	0.021	0.019	0.020	0.011	0.023	0.020	0.021	0.021	0.022	0.024	0.024	0.024	0.022
		D11-5	0.015	0.020	0.019	0.017	0.017	0.014	0.020	0.016	0.018	0.021	0.017	0.019	0.019	0.019	0.021
		D12-5	0.021	0.027	0.028	0.023	0.025	0.023	0.026	0.023	0.015	0.028	0.025	0.029	0.027	0.028	0.031
		G12-3	0.018	0.028	0.033	0.030	0.027	0.022	0.028	0.028	0.026	0.028	0.029	0.033	0.033	0.033	0.029
	G8-1	不検出	0.007	0.007	0.005	0.005	0.004	0.005	0.009	0.006	0.006	0.007	0.006	0.005	0.005	0.004	
全体確認 モニタリング	A19-4	0.023	-	-	-	0.021	-	-	0.016	-	-	0.020	-	-	0.019	-	
	E11-2	0.017	-	-	-	0.025	-	-	0.024	-	-	0.023	-	-	0.023	-	
7街区	濃度確認 モニタリング	M5-2	0.002	0.004	0.008	0.006	0.009	0.007	0.007	0.003	0.008	0.010	0.009	0.012	0.008	0.010	0.007
		K16-2	0.009	-	-	-	0.008	-	-	0.008	-	-	0.009	-	-	0.009	-
		K19-7	0.016	-	-	-	0.012	-	-	0.013	-	-	0.013	-	-	0.014	-
		K6-2	0.003	-	-	-	0.002	-	-	0.001	-	-	0.001	-	-	0.002	-
		M20-4	0.019	-	-	-	0.019	-	-	0.020	-	-	0.019	-	-	0.015	-
		N6-2	0.011	-	-	-	0.014	-	-	0.013	-	-	0.011	-	-	0.010	-
	P21-3	0.026	-	-	-	0.031	-	-	0.021	-	-	0.021	-	-	0.020	-	

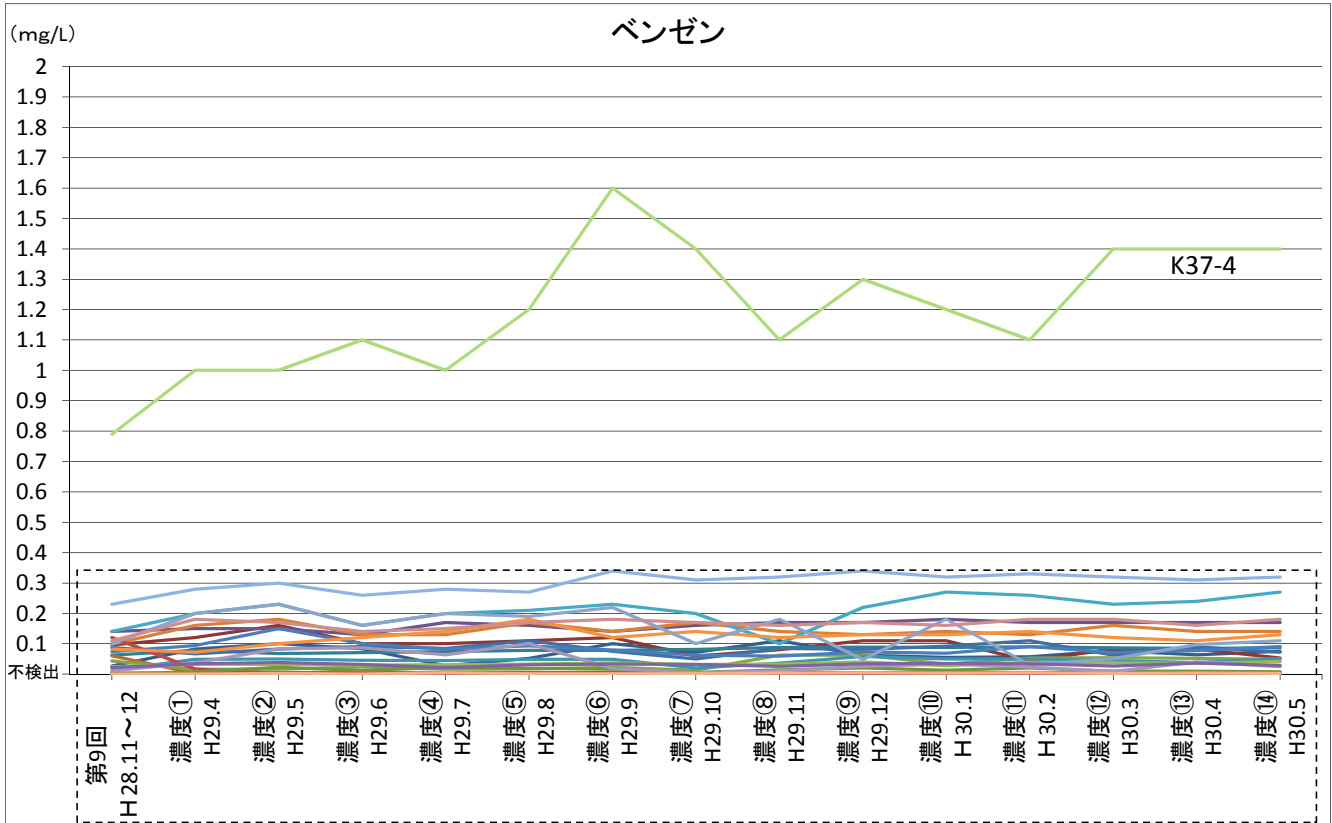
※「不検出」は定量下限値(0.001mg/L)未満

試料採取日一覧(3/5)

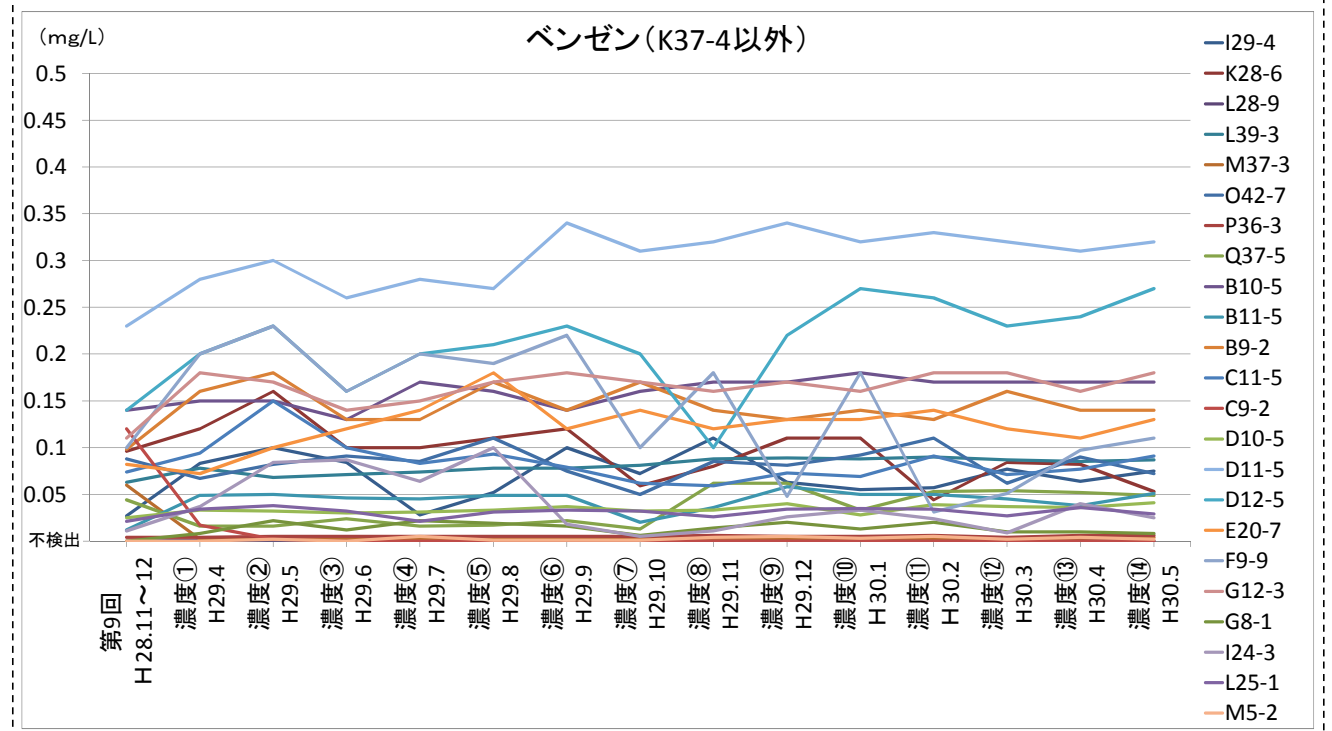
街区	調査区分	調査地点	調査物質			試料採取日															
			ベンゼン	シアン	ヒ素	第9回 (H28.11~12)	濃度① (H29.4)	濃度② (H29.5)	濃度③ (H29.6)	濃度④ 全体① (H29.7)	濃度⑤ (H29.8)	濃度⑥ (H29.9)	濃度⑦ 全体② (H29.10)	濃度⑧ (H29.11)	濃度⑨ (H29.12)	濃度⑩ 全体③ (H30.1)	濃度⑪ (H30.2)	濃度⑫ (H30.3)	濃度⑬ 全体④ (H30.4)	濃度⑭ (H30.5)	
5街区	濃度確認 モニタリング	I29-4	○	-	-	16/12/1	17/4/20	17/5/30	17/6/27	17/7/20	17/8/14	17/9/21	17/10/19	17/11/28	17/12/20	18/1/16	18/2/20	18/3/13	18/4/17	18/5/23	
		K28-6	○	-	-	16/12/1	17/4/20	17/5/30	17/6/23	17/7/21	17/8/15	17/9/21	17/10/20	17/11/21	17/12/22	18/1/18	18/2/20	18/3/13	18/4/19	18/5/23	
		K37-4	○	-	-	16/11/21	17/4/19	17/5/31	17/6/26	17/7/20	17/8/15	17/9/22	17/10/17	17/11/21	17/12/15	18/1/15	18/2/26	18/3/12	18/4/16	18/5/28	
		L28-9	○	-	-	16/12/1	17/4/20	17/5/31	17/6/23	17/7/20	17/8/15	17/9/22	17/10/20	17/11/21	17/12/22	18/1/18	18/2/20	18/3/13	18/4/19	18/5/23	
		L39-3	○	-	-	16/11/21	17/4/26	17/5/31	17/6/27	17/7/28	17/8/15	17/9/22	17/10/18	17/11/28	17/12/25	18/1/19	18/2/26	18/3/12	18/4/20	18/5/28	
		M37-3	○	○	-	16/11/21	17/4/26	17/5/31	17/6/27	17/7/27	17/8/15	17/9/22	17/10/18	17/11/28	17/12/25	18/1/19	18/2/26	18/3/12	18/4/20	18/5/28	
		O42-7	○	○	-	16/11/29	17/4/21	17/5/30	17/6/26	17/7/20	17/8/14	17/9/21	17/10/20	17/11/29	17/12/21	18/1/18	18/2/20	18/3/13	18/4/19	18/5/23	
		P36-3	○	○	-	16/12/1	17/4/21	17/5/29	17/6/26	17/7/19	17/8/14	17/9/21	17/10/24	17/11/29	17/12/20	18/1/16	18/2/19	18/3/19	18/4/18	18/5/22	
		P41-5	-	○	-	16/12/1	17/4/21	17/5/29	17/6/26	17/7/19	17/8/14	17/9/21	17/10/24	17/11/29	17/12/20	18/1/16	18/2/19	18/3/19	18/4/18	18/5/22	
		Q37-5	○	○	-	16/12/1	17/4/21	17/5/29	17/6/26	17/7/19	17/8/14	17/9/21	17/10/24	17/11/29	17/12/20	18/1/16	18/2/19	18/3/19	18/4/18	18/5/22	
	全体確認 モニタリング	J35-6	○	○	-	16/11/29	-	-	-	17/7/20	-	-	17/10/24	-	-	18/1/15	-	-	18/4/16	-	
		L31-1	○	-	-	16/11/24	-	-	-	17/7/28	-	-	17/10/24	-	-	18/1/15	-	-	18/4/16	-	
		M31-2	-	-	○	16/11/21	-	-	-	17/7/27	-	-	17/10/18	-	-	18/1/19	-	-	18/4/20	-	
		N32-6	○	-	-	16/11/21	-	-	-	17/7/27	-	-	17/10/18	-	-	18/1/19	-	-	18/4/20	-	
		O33-3	○	-	○	16/11/21	-	-	-	17/7/28	-	-	17/10/20	-	-	18/1/19	-	-	18/4/20	-	
		O38-1	○	○	○	16/11/21	-	-	-	17/7/27	-	-	17/10/18	-	-	18/1/19	-	-	18/4/20	-	
	6街区	濃度確認 モニタリング	B10-5	○	○	○	16/11/28	17/4/24	17/5/24	17/6/20	17/7/24	17/8/16	17/9/25	17/10/27	17/11/27	17/12/19	18/1/22	18/2/23	18/3/16	18/4/12	18/5/29
			B11-5	○	○	-	16/11/28	17/4/24	17/5/24	17/6/20	17/7/24	17/8/16	17/9/25	17/10/27	17/11/27	17/12/19	18/1/22	18/2/23	18/3/16	18/4/12	18/5/29
B9-2			○	○	-	16/12/2	17/4/18	17/5/24	17/6/20	17/7/18	17/8/16	17/9/25	17/10/26	17/11/22	17/12/21	18/1/18	18/2/21	18/3/14	18/4/17	18/5/24	
C11-5			○	○	-	16/11/30	17/4/24	17/5/25	17/6/21	17/7/24	17/8/16	17/9/25	17/10/25	17/11/27	17/12/19	18/1/22	18/2/23	18/3/16	18/4/12	18/5/29	
C26-7			-	○	-	16/12/2	17/4/18	17/5/24	17/6/20	17/7/20	17/8/17	17/9/27	17/10/27	17/11/22	17/12/25	18/1/25	18/2/21	18/3/14	18/4/23	18/5/24	
C9-2			○	○	-	16/12/2	17/4/20	17/5/26	17/6/23	17/7/19	17/8/18	17/9/27	17/10/26	17/11/29	17/12/22	18/1/18	18/2/21	18/3/14	18/4/19	18/5/24	
D10-5			○	○	○	16/11/28	17/4/25	17/5/25	17/6/20	17/7/24	17/8/16	17/9/25	17/10/23	17/11/27	17/12/19	18/1/22	18/2/23	18/3/16	18/4/13	18/5/29	
D11-5			○	○	○	16/11/28	17/4/24	17/5/25	17/6/21	17/7/24	17/8/17	17/9/28	17/10/23	17/11/27	17/12/19	18/1/22	18/2/23	18/3/16	18/4/13	18/5/29	
D12-5			○	○	○	16/11/28	17/4/24	17/5/25	17/6/21	17/7/24	17/8/17	17/9/28	17/10/25	17/11/27	17/12/19	18/1/22	18/2/23	18/3/16	18/4/13	18/5/29	
E12-4			-	○	-	16/11/28	17/4/25	17/5/26	17/6/21	17/7/25	17/8/17	17/9/28	17/10/23	17/11/24	17/12/18	18/1/24	18/2/22	18/3/15	18/4/25	18/5/25	
E12-6			-	○	-	16/11/28	17/4/25	17/5/26	17/6/22	17/7/25	17/8/17	17/9/28	17/10/23	17/11/24	17/12/18	18/1/24	18/2/22	18/3/15	18/4/25	18/5/25	
E20-7			○	-	-	16/11/30	17/4/26	17/5/26	17/6/22	17/7/26	17/8/18	17/9/26	17/10/23	17/11/24	17/12/18	18/1/24	18/2/22	18/3/15	18/4/16	18/5/25	
F11-5			-	○	-	16/11/28	17/4/25	17/5/25	17/6/21	17/7/25	17/8/18	17/9/26	17/10/23	17/11/24	17/12/18	18/1/24	18/2/22	18/3/15	18/4/25	18/5/25	
F9-9			○	○	-	16/11/30	17/4/25	17/5/25	17/6/21	17/7/25	17/8/18	17/9/26	17/10/27	17/11/24	17/12/18	18/1/24	18/2/22	18/3/15	18/4/25	18/5/25	
G12-3		○	○	○	16/11/28	17/4/25	17/5/26	17/6/22	17/7/25	17/8/18	17/9/26	17/10/27	17/11/24	17/12/18	18/1/24	18/2/22	18/3/15	18/4/25	18/5/25		
G8-1		○	○	○	16/12/1	17/4/18	17/5/29	17/6/22	17/7/18	17/8/21	17/9/22	17/10/26	17/11/22	17/12/21	18/1/26	18/2/21	18/3/14	18/4/12	18/5/24		
全体確認 モニタリング		A19-4	-	-	○	16/12/2	-	-	-	17/7/18	-	-	17/10/30	-	-	18/1/25	-	-	18/4/23	-	
		B15-9	-	○	-	16/11/30	-	-	-	17/7/26	-	-	17/10/25	-	-	18/1/22	-	-	18/4/16	-	
	E11-2	○	○	○	16/11/30	-	-	-	17/7/25	-	-	17/10/25	-	-	18/1/24	-	-	18/4/13	-		
7街区	濃度確認 モニタリング	I24-3	○	○	-	16/11/25	17/4/19	17/5/30	17/6/23	17/7/20	17/8/18	17/9/27	17/10/19	17/11/29	17/12/21	18/1/26	18/2/21	18/3/14	18/4/18	18/5/24	
		L25-1	○	○	-	16/11/25	17/4/19	17/5/26	17/6/23	17/7/21	17/8/21	17/9/27	17/10/19	17/11/28	17/12/25	18/1/26	18/2/20	18/3/13	18/4/24	18/5/23	
		M5-2	○	○	○	16/11/25	17/4/18	17/5/29	17/6/22	17/7/18	17/8/21	17/9/22	17/10/26	17/11/22	17/12/21	18/1/29	18/2/21	18/3/14	18/4/12	18/5/24	
	全体確認 モニタリング	J12-5	-	○	-	16/11/22	-	-	-	17/7/26	-	-	17/10/30	-	-	18/1/17	-	-	18/4/24	-	
		K16-2	-	-	○	16/11/22	-	-	-	17/7/26	-	-	17/10/30	-	-	18/1/17	-	-	18/4/24	-	
		K19-7	-	-	○	16/11/29	-	-	-	17/7/21	-	-	17/10/20	-	-	18/1/17	-	-	18/4/13	-	
		K6-2	○	○	○	16/12/6	-	-	-	17/7/28	-	-	17/10/26	-	-	18/1/25	-	-	18/4/13	-	
		M20-4	-	-	○	16/11/25	-	-	-	17/7/21	-	-	17/10/18	-	-	18/1/29	-	-	18/4/24	-	
		N6-2	-	○	○	16/11/29	-	-	-	17/7/26	-	-	17/10/26	-	-	18/1/29	-	-	18/4/23	-	
		N12-2	○	○	-	16/11/29	-	-	-	17/7/18	-	-	17/10/24	-	-	18/1/29	-	-	18/4/12	-	
P21-3	○	-	○	16/11/25	-	-	-	17/7/21	-	-	17/10/18	-	-	18/1/29	-	-	18/4/24	-			

地下水質調査結果(4/5)

〔濃度確認モニタリング 濃度の推移(全街区)〕



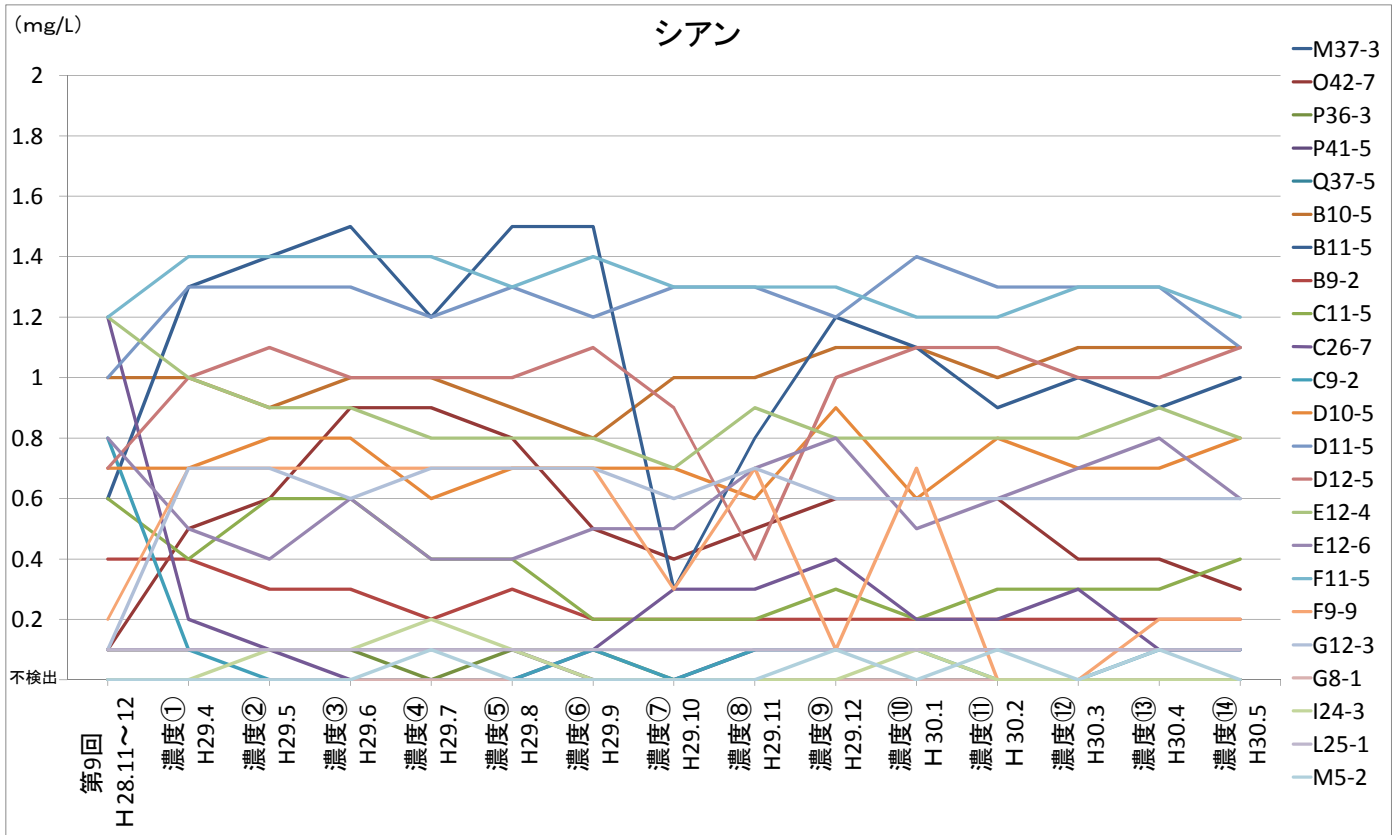
※「不検出」は定量下限値(0.001mg/L)未満



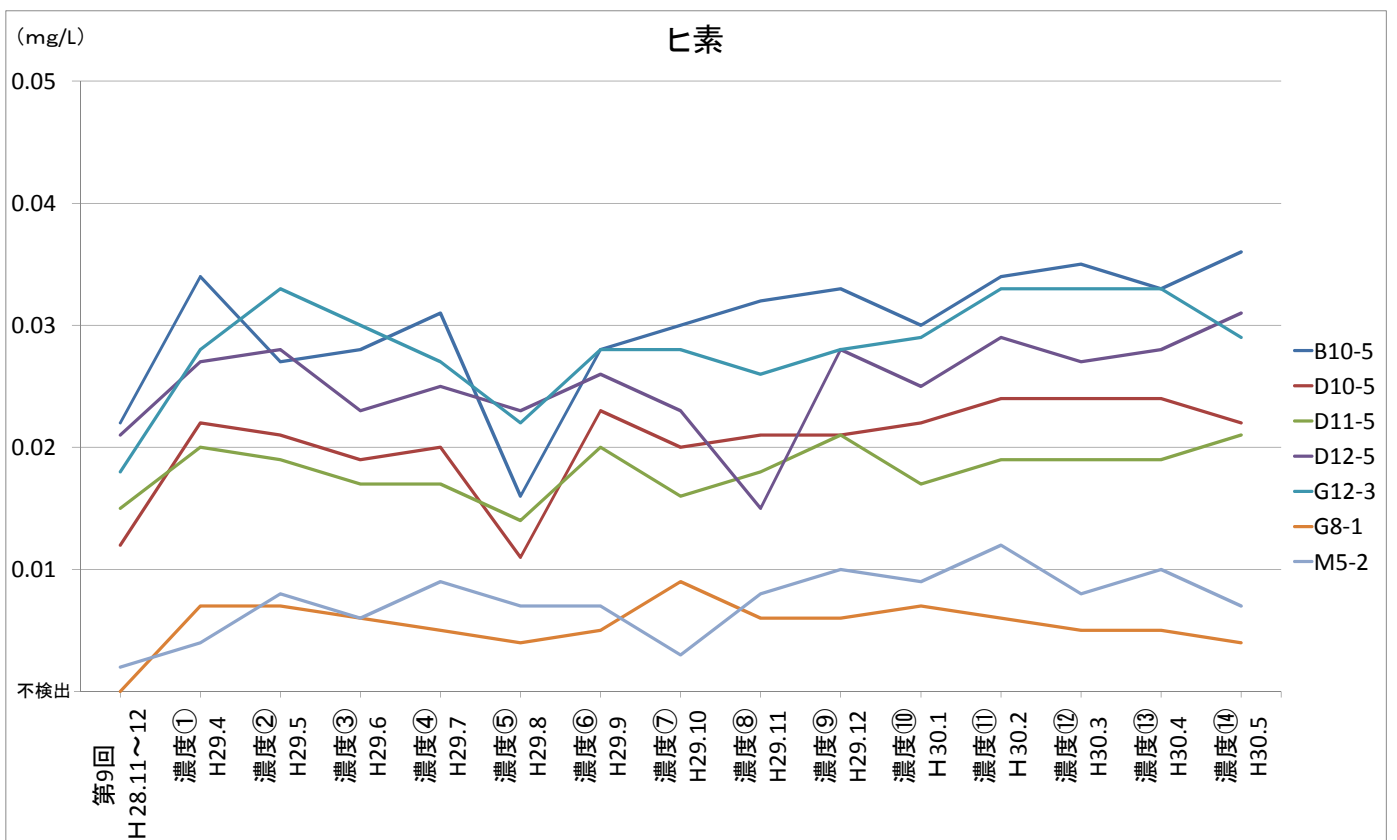
※「不検出」は定量下限値(0.001mg/L)未満

地下水質調査結果(5/5)

〔濃度確認モニタリング 濃度の推移(全街区)〕



※「不検出」は定量下限値(0.1mg/L)未満



※「不検出」は定量下限値(0.001mg/L)未満