

## 資料 5 - 2

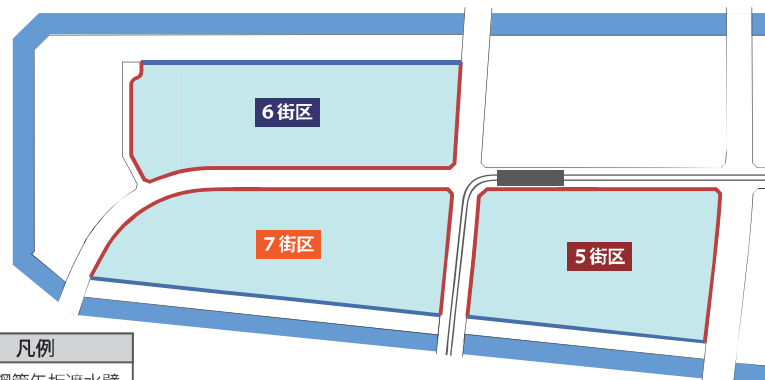
鋼管矢板遮水壁による汚染が残る区画

### Ⅲ. その他対策について

#### Ⅲ-1 遮水壁、液状化対策、砕石層

##### (1) 遮水壁設置(鋼管矢板遮水壁)

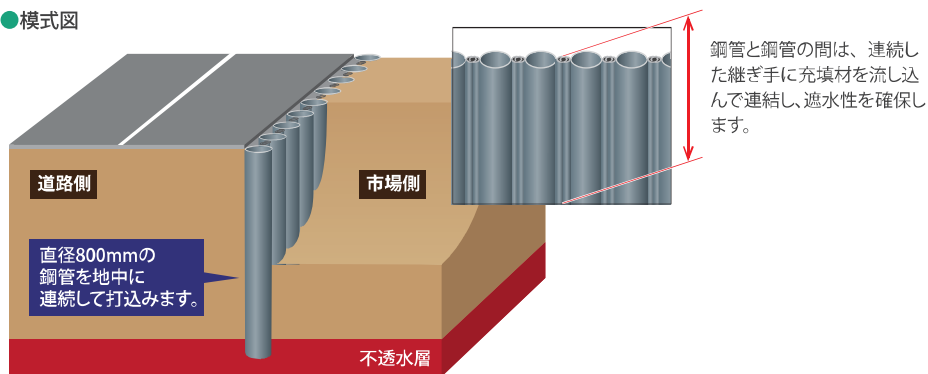
●遮水壁設置範囲



凡例	
<span style="color: red;">—</span>	: 鋼管矢板遮水壁
<span style="color: blue;">—</span>	: 三層構造遮水壁

##### 鋼管矢板遮水壁

●模式図



●施工実績

	本数 (本)	水平延長 (m)	長さ (m)	径 (mm)	継手部充填材 実測透水係数 (cm/s) (性能: $1.0 \times 10^{-7}$ cm/s 以下)
5街区	965	1,010.1	6.5 ~ 20	800	$0.44 \sim 2.19 \times 10^{-8}$
6街区	999	1,046.6	9 ~ 29.5	800	$4.22 \sim 7.14 \times 10^{-9}$
7街区	972	1,018.5	2 ~ 28.5	800	$4.16 \sim 9.03 \times 10^{-9}$



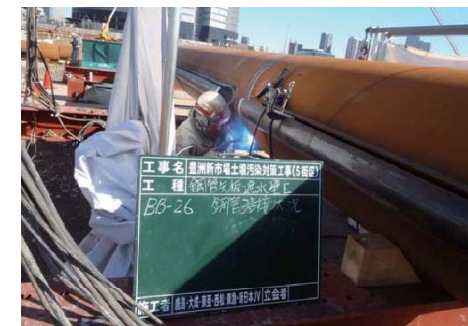
鋼管矢板打設状況 (圧入工法) (5街区)



鋼管矢板打設状況 (圧入工法) (6街区)



鋼管矢板打設状況 (中掘り工法) (7街区)



鋼管矢板継手状況 (溶接状況)

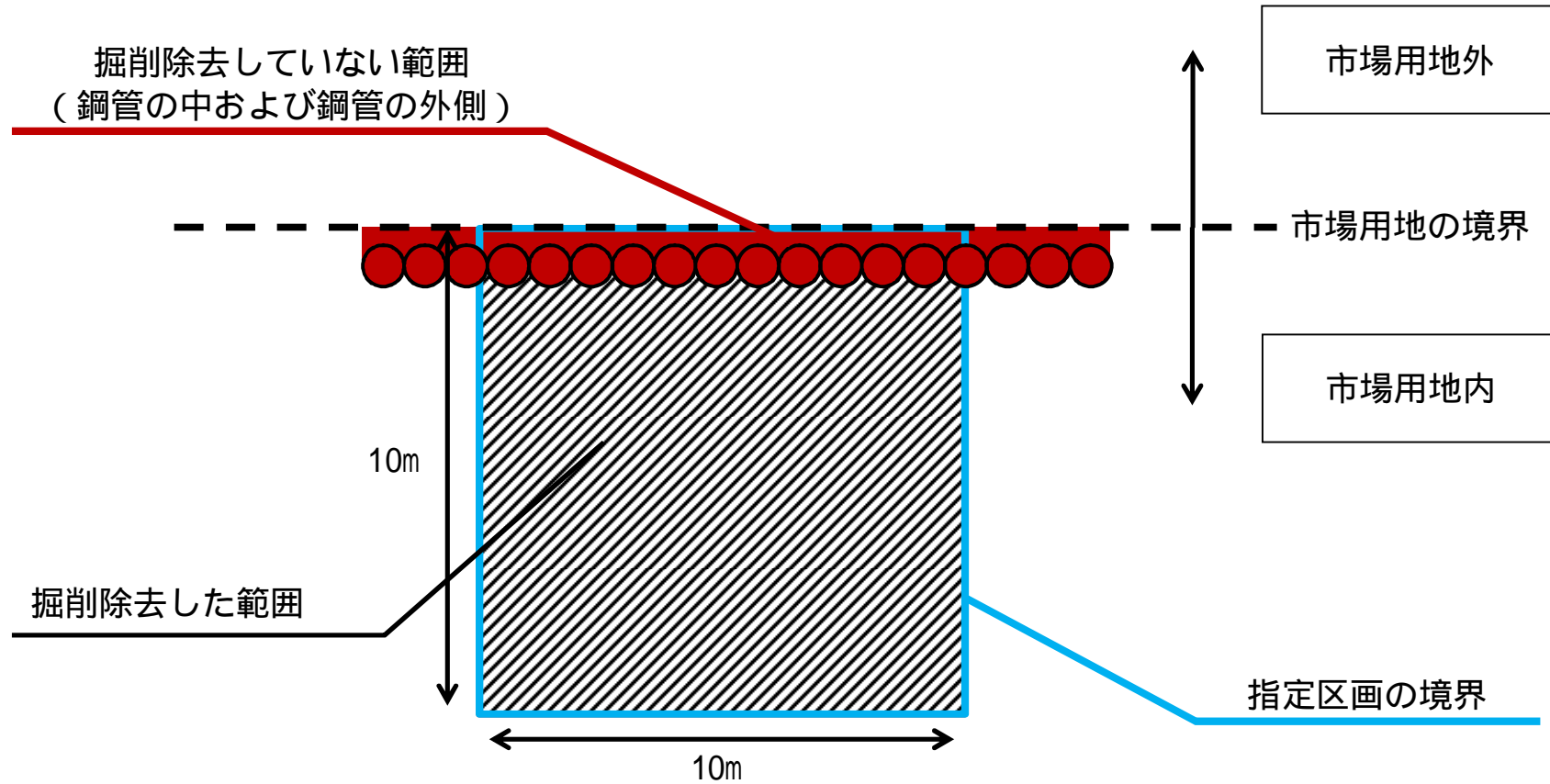


継手部充填材注入状況



鋼管矢板遮水壁設置完了

## 【鋼管矢板遮水壁により汚染が残る区画】



指定区画内の汚染土をすべて掘削除去していないため、  
鋼管矢板遮水壁のある区画は、指定を解除できない。

