

資料 4
[東京都からの資料]

資料 4 - 1
地下水管理システムの稼働状況

地下水管理システム稼働状況

平成28年8月																															放流量 (m)
1日	2日	3日	4日	5日	6日	7日	8日	9日	10日	11日	12日	13日	14日	15日	16日	17日	18日	19日	20日	21日	22日	23日	24日	25日	26日	27日	28日	29日	30日	31日	
月	火	水	木	金	土	日	月	火	水	木	金	土	日	月	火	水	木	金	土	日	月	火	水	木	金	土	日	月	火	水	
5街区							105.2	123.9	0.0	0.0	0.0	0.0	0.0	0.0	0.0	0.0	0.0	0.0	0.0	0.0	0.0	0.0	0.0	0.0	94.6	68.0	0.0	80.0	82.0	64.0	
6街区																															
7街区																															

平成28年9月																															放流量 (m)
1日	2日	3日	4日	5日	6日	7日	8日	9日	10日	11日	12日	13日	14日	15日	16日	17日	18日	19日	20日	21日	22日	23日	24日	25日	26日	27日	28日	29日	30日		
木	金	土	日	月	火	水	木	金	土	日	月	火	水	木	金	土	日	月	火	水	木	金	土	日	月	火	水	木	金		
5街区	68.0	67.0	0.0	0.0	67.0	107.0	72.0	66.0	99.0	0.0	0.0	40.0	37.0	129.0	68.0	133.0	0.0	0.0	0.0	48.0	75.8	0.0	82.4	116.1	0.0	0.0	145.3	183.9	159.4	145.3	
6街区												139.1	97.0	128.0	0.8	100.3	97.8	0.0	0.0	58.8	117.7	0.0	59.9	0.0	0.0	19.2	116.9	92.9	78.6	51.2	
7街区												127.3	10.0	20.0	29.9	42.9	49.9	0.0	0.0	39.9	10.5	0.0	22.8	61.7	0.0	23.6	45.4	59.3	40.0	49.8	

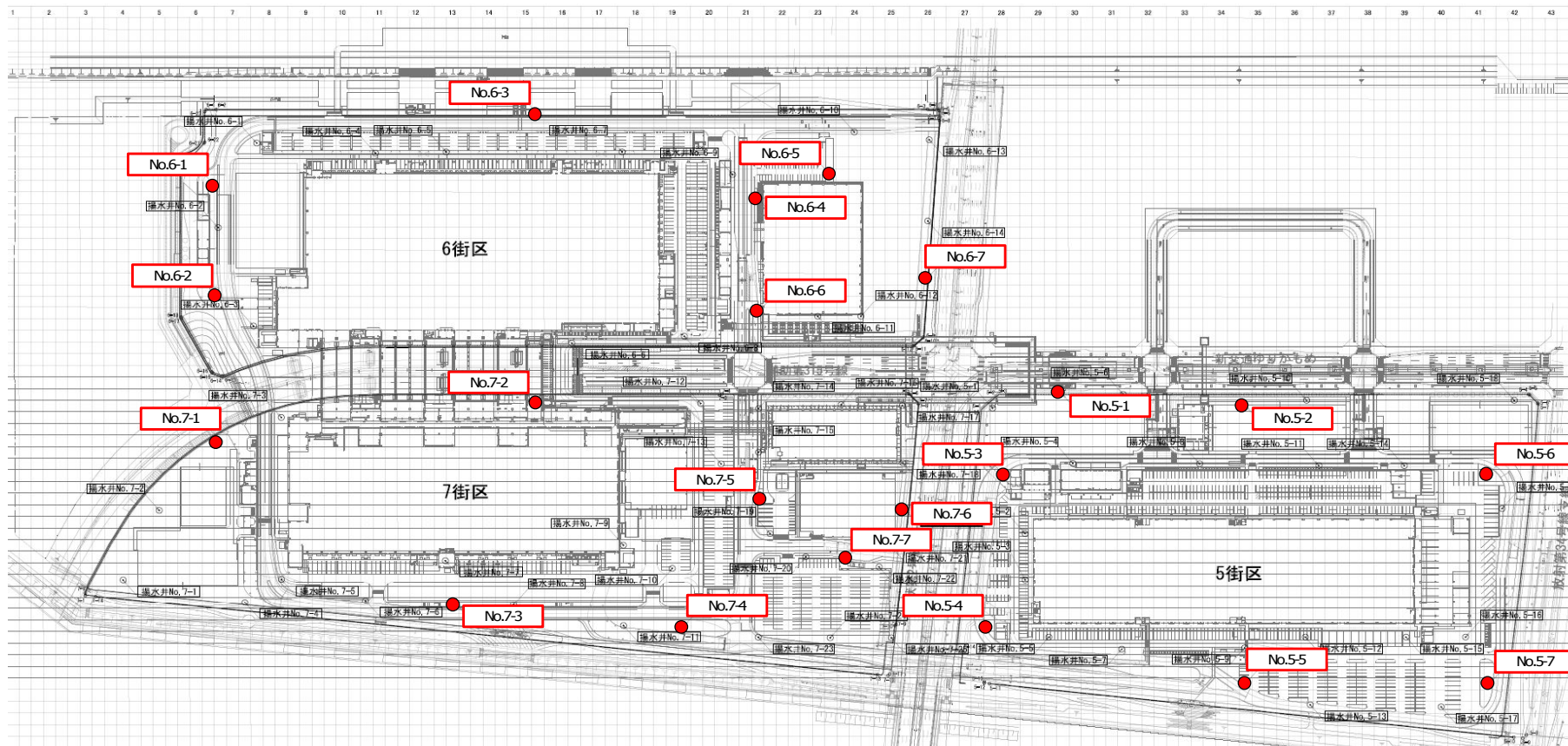
平成28年10月																															放流量 (m)	
1日	2日	3日	4日	5日	6日	7日	8日	9日	10日	11日	12日	13日	14日	15日	16日	17日	18日	19日	20日	21日	22日	23日	24日	25日	26日	27日	28日	29日	30日	31日		
土	日	月	火	水	木	金	土	日	月	火	水	木	金	土	日	月	火	水	木	金	土	日	月	火	水	木	金	土	日	月		
5街区	156.4	76.8	9.9	151.9	186.7	157.3	561.3					118.1	130.7	114.3	291.3			280.1			123.2	307.5			101.0	101.4	100.9	86.4	101.8			
6街区	7.9	89.6	88.3	108.1	98.2	157.0	327.9					167.3	145.0	109.3	393.3			338.1			24.4	203.9			58.3	46.5	43.8	14.6	145.9			
7街区	79.8	39.8	49.8	69.7	89.7	0.0	89.6	249.0				69.7	122.9	99.1	172.2			29.6	0.0	103.5	103.5	73.9			0.0	90.9	79.2	68.5	206.9			

平成28年11月																															放流量 (m)	
1日	2日	3日	4日	5日	6日	7日	8日	9日	10日	11日	12日	13日	14日	15日	16日	17日	18日	19日	20日	21日	22日	23日	24日	25日	26日	27日	28日	29日	30日			
火	水	木	金	土	日	月	火	水	木	金	土	日	月	火	水	木	金	土	日	月	火	水	木	金	土	日	月	火	水			
5街区	86.4	86.4	173.4	238.2			79.3	64.7	75.2	100.3	288.0			65.7	50.5	50.3	58.1	168.3			51.1	106.4			62.4	87.9			24.9	37.6		
6街区	58.3	14.6	262.6	160.4			134.7	89.6	109.9	130.7	279.0			88.7			57.0	19.0	114.1			38.0	111.5			2.6	152.1			63.3	38.0	
7街区	65.2	67.4	118.6	177.2			44.0	54.6	51.4	64.3	203.7			66.2	64.2	64.2	64.2	179.9			64.3	102.9			64.3	205.7			57.8	63.3		

平成28年12月																															放流量 (m)
1日	2日	3日	4日	5日	6日	7日	8日	9日	10日	11日	12日	13日	14日	15日	16日	17日	18日	19日	20日	21日	22日	23日	24日	25日	26日	27日	28日	29日	30日	31日	
木	金	土	日	月	火	水	木	金	土	日	月	火	水	木	金	土	日	月	火	水	木	金	土	日	月	火	水	木	金	土	
5街区	25.0	42.1	100.1			13.3	50.1	25.1	37.7	285.6			74.7	86.9	74.2	86.8	185.8			62.6	49.6	53.1	195.3			47.5	50.0				
6街区	25.3	38.0	76.0			50.7	37.9	124.1	28.0	139.3			114.0	114.0	101.4	104.9	275.1			76.0	128.4	84.9	170.7			84.4	63.3				
7街区	58.8	64.3	187.5			56.7	51.4	76.5	64.3	167.1			51.4	64.3	51.4	64.0	154.2			56.7	4.4	87.0	205.3			45.5	51.8				

平成29年1月																															放流量 (m)		
1日	2日	3日	4日	5日	6日	7日	8日	9日	10日	11日	12日	13日	14日	15日	16日	17日	18日	19日	20日	21日	22日	23日	24日	25日	26日	27日	28日	29日	30日	31日			
日	月	火	水	木	金	土	日	月	火	水	木	金	土	日	月	火	水	木	金	土	日	月	火	水	木	金	土	日	月	火			
5街区	274.1			37.6	37.5	120.9					28.4	37.1																					
6街区	76.0			75.9	50.6	170.9					44.3	50.6																					
7街区	268.3			38.4	25.6	153.6					38.4	38.4																					

豊洲市場地下水管理システム 観測井戸配置図



● 観測井戸

豊洲市場用地における地下水位測定結果

平成28年10月17日(月) 11:00公表

(単位:A.P+ m)

測定日	時刻	観測井戸における地下水位																					
		5街区(青果棟)							6街区(水産仲卸売場棟)							7街区(水産卸売場棟)							
		No.5-1	No.5-2	No.5-3	No.5-4	No.5-5	No.5-6	No.5-7	No.6-1	No.6-2	No.6-3	No.6-4	No.6-5	No.6-6	No.6-7	No.7-1	No.7-2	No.7-3	No.7-4	No.7-5	No.7-6	No.7-7	
10月3日	月	9:00	点検中	点検中	3.5	4.2	点検中	点検中	点検中	点検中	4.6	3.8	2.9	3.3	3.0	点検中	4.4	3.6	4.4	4.5	4.9	5.0超	5.0超
	17:00	3.1	4.5	3.5	4.2	3.7	3.6	4.5	4.2	4.6	3.8	2.9	3.3	3.0	2.9	4.4	3.6	4.4	4.6	4.9	5.0超	5.0	
10月4日	火	9:00	3.1	4.4	3.5	4.1	3.6	3.6	4.5	4.1	4.6	3.8	2.9	3.3	3.0	2.8	4.4	3.6	4.4	4.5	4.8	5.0超	5.0
	17:00	3.0	4.4	3.5	4.1	3.6	3.6	4.3	4.1	4.6	3.8	2.9	3.3	3.0	2.8	4.4	3.6	4.4	4.5	4.8	5.0超	5.0	
10月5日	水	9:00	2.8	4.3	3.4	4.0	3.5	3.5	4.1	4.0	4.5	3.7	2.9	3.2	2.9	2.6	4.4	3.5	4.3	4.4	4.7	5.0超	5.0
	17:00	2.8	4.3	3.4	4.0	3.5	3.5	4.1	4.0	4.5	3.7	2.9	3.2	2.9	2.6	4.4	3.5	4.3	4.5	4.7	5.0超	5.0	
10月6日	木	9:00	2.7	4.2	3.4	4.0	3.5	3.5	4.0	4.0	4.5	3.7	2.9	3.2	3.0	2.6	4.4	3.5	4.3	4.4	4.7	5.0	5.0
	17:00	2.7	4.2	3.4	3.9	3.5	3.4	4.0	4.0	4.5	3.6	2.9	3.2	2.9	2.5	4.4	3.5	4.3	4.4	4.7	5.0	4.9	
10月7日	金	9:00	2.7	4.0	3.3	3.9	3.4	3.3	3.9	3.9	4.4	3.6	2.8	3.1	2.9	2.5	4.3	3.4	4.2	4.3	4.6	5.0	4.8
	17:00	2.7	4.0	3.3	3.9	3.4	3.3	3.9	3.9	4.4	3.5	2.8	3.1	2.9	2.5	4.3	3.4	4.2	4.3	4.6	5.0	4.8	
10月11日	火	9:00	2.6	4.0	3.2	3.8	3.3	3.2	3.8	3.8	4.3	3.4	2.8	3.1	2.9	2.5	4.3	3.5	4.1	4.4	4.4	4.9	4.7
	17:00	2.6	4.0	3.2	3.8	3.3	3.2	3.8	3.8	4.3	3.4	2.8	3.1	2.9	2.5	4.4	3.6	4.1	4.4	4.4	4.9	4.7	
10月12日	水	9:00	2.6	4.0	3.2	3.7	3.3	3.2	3.8	3.8	4.3	3.4	2.8	3.0	2.9	2.5	4.4	3.5	4.1	4.3	4.4	4.9	4.7
	17:00	2.6	4.0	3.2	3.7	3.3	3.2	3.8	3.8	4.3	3.4	2.8	3.1	2.9	2.5	4.4	3.5	4.1	4.3	4.4	4.8	4.6	
10月13日	木	9:00	2.6	3.9	3.2	3.7	3.3	3.1	3.7	3.8	4.3	3.4	2.8	3.0	2.9	2.5	4.3	3.5	4.0	4.2	4.3	4.7	4.5
	17:00	2.6	3.9	3.2	3.7	3.3	3.1	3.7	3.8	4.3	3.4	2.8	3.0	2.9	2.5	4.3	3.5	4.0	4.2	4.3	4.7	4.5	
10月14日	金	9:00	2.5	3.8	3.1	3.6	3.2	3.1	3.7	3.7	4.3	3.4	2.8	3.0	2.8	2.4	4.3	3.4	4.0	4.2	4.2	4.6	4.4
	17:00	2.5	3.8	3.1	3.6	3.2	3.1	3.7	3.7	4.2	3.4	2.8	3.0	2.9	2.4	4.3	3.4	4.0	4.2	4.2	4.6	4.3	

※測定限界:A.P.+5.0m

豊洲市場用地における地下水位測定結果

平成28年10月31日(月) 11:00公表
(単位:A.P+ m)

測定日	時刻	観測井戸における地下水位																					
		5街区(青果棟)							6街区(水産仲卸売場棟)							7街区(水産卸売場棟)							
		No.5-1	No.5-2	No.5-3	No.5-4	No.5-5	No.5-6	No.5-7	No.6-1	No.6-2	No.6-3	No.6-4	No.6-5	No.6-6	No.6-7	No.7-1	No.7-2	No.7-3	No.7-4	No.7-5	No.7-6	No.7-7	
10月17日	月	9:00	2.5	3.6	3.1	3.5	3.2	3.0	3.6	3.7	4.2	3.3	2.8	3.0	2.9	2.4	4.2	3.4	3.9	4.0	4.1	4.5	4.2
	17:00	2.5	3.7	3.1	3.6	3.2	3.1	3.7	3.7	4.2	3.4	2.8	3.0	2.9	2.4	4.2	3.4	4.0	4.1	4.2	4.5	4.3	
10月18日	火	9:00	2.6	3.7	3.1	3.6	3.2	3.1	3.8	3.7	4.2	3.4	2.8	3.0	2.9	2.4	4.3	3.4	4.0	4.1	4.2	4.5	4.3
	17:00	2.5	3.8	3.1	3.6	3.1	3.1	3.8	3.7	4.2	3.4	2.8	3.0	2.9	2.4	4.3	3.4	4.0	4.1	4.2	4.6	4.3	
10月19日	水	9:00	2.5	3.8	3.1	3.6	3.1	3.1	3.7	3.7	4.1	3.4	2.8	3.0	2.8	2.4	4.3	3.4	4.0	4.1	4.2	4.6	4.3
	17:00	2.5	3.8	3.1	3.6	3.2	3.1	3.7	3.7	4.2	3.4	2.8	3.0	2.9	2.4	4.3	3.4	4.0	4.2	4.3	4.5	4.3	
10月20日	木	9:00	2.5	3.8	3.1	3.6	3.1	3.1	3.7	3.7	4.2	3.4	2.8	3.0	2.9	2.4	4.3	3.5	4.0	4.2	4.2	4.5	4.3
	17:00	2.5	3.8	3.1	3.6	3.1	3.1	3.7	3.7	4.2	3.4	2.8	3.0	2.9	2.4	4.3	3.5	4.0	4.1	4.2	4.4	4.3	
10月21日	金	9:00	2.5	3.7	3.1	3.5	3.1	3.0	3.6	3.7	4.1	3.4	2.8	2.9	2.8	2.4	4.3	3.4	3.9	4.0	4.1	4.3	4.1
	17:00	2.5	3.7	3.1	3.5	3.1	3.0	3.6	3.7	4.1	3.4	2.8	3.0	2.8	2.4	4.2	3.4	3.9	4.0	4.0	4.3	4.1	
10月24日	月	9:00	2.5	3.5	3.1	3.4	3.1	3.0	3.5	3.6	4.1	3.4	2.8	2.9	2.8	2.4	4.2	3.3	3.9	3.9	4.0	4.3	4.1
	17:00	2.5	3.5	3.1	3.4	3.1	3.0	3.5	3.6	4.0	3.4	2.8	2.9	2.8	2.4	4.2	3.3	3.9	3.9	4.0	4.3	4.1	
10月25日	火	9:00	2.5	3.5	3.0	3.4	3.1	2.9	3.5	3.6	4.0	3.4	2.7	2.9	2.8	2.4	4.1	3.3	3.8	3.8	3.9	4.3	4.0
	17:00	2.5	3.5	3.0	3.4	3.1	3.0	3.5	3.6	4.0	3.4	2.8	3.0	2.8	2.4	4.1	3.3	3.8	3.9	4.0	4.3	4.1	
10月26日	水	9:00	2.5	3.5	3.1	3.4	3.1	3.0	3.5	3.6	4.0	3.4	2.8	3.0	2.8	2.4	4.1	3.3	3.8	3.9	3.9	4.2	4.0
	17:00	2.5	3.5	3.1	3.4	3.1	3.0	3.5	3.6	4.1	3.4	2.8	3.0	2.9	2.4	4.1	3.3	3.9	3.9	4.0	4.2	4.0	
10月27日	木	9:00	2.5	3.4	3.0	3.4	3.0	2.9	3.5	3.6	4.0	3.4	2.8	2.9	2.8	2.4	4.1	3.3	3.8	3.8	3.9	4.1	3.9
	17:00	2.5	3.4	3.0	3.3	3.0	2.9	3.5	3.6	4.0	3.3	2.8	2.9	2.8	2.4	4.0	3.3	3.8	3.8	3.8	4.0	3.9	
10月28日	金	9:00	2.5	3.4	3.0	3.3	3.0	2.9	3.5	3.6	4.0	3.3	2.8	2.9	2.8	2.4	4.0	3.3	3.8	3.7	3.8	4.0	3.8
	17:00	2.5	3.4	3.0	3.4	3.0	2.9	3.5	3.6	4.1	3.3	2.8	3.0	2.9	2.4	4.0	3.3	3.8	3.8	4.0	4.0	3.8	

※測定限界:A.P.+5.0m

豊洲市場用地における地下水位測定結果

平成28年11月14日(月) 11:00公表
(単位:A.P+ m)

測定日	時刻	観測井戸における地下水位																					
		5街区(青果棟)							6街区(水産仲卸売場棟)							7街区(水産卸売場棟)							
		No.5-1	No.5-2	No.5-3	No.5-4	No.5-5	No.5-6	No.5-7	No.6-1	No.6-2	No.6-3	No.6-4	No.6-5	No.6-6	No.6-7	No.7-1	No.7-2	No.7-3	No.7-4	No.7-5	No.7-6	No.7-7	
10月31日	月	9:00	2.5	3.3	3.0	3.3	3.0	2.9	3.6	3.5	3.9	3.2	2.8	2.9	2.8	2.4	3.9	3.3	3.7	3.6	3.7	3.7	3.7
	17:00	2.5	3.3	3.0	3.3	3.0	2.9	3.6	3.6	3.9	3.3	2.8	3.0	2.8	2.4	3.9	3.3	3.7	3.7	3.7	3.7	3.7	3.7
11月1日	火	9:00	2.5	3.3	3.0	3.3	3.0	2.9	3.5	3.6	4.0	3.3	2.8	3.0	2.9	2.4	4.0	3.4	3.8	3.7	3.8	3.6	3.7
	17:00	2.5	3.3	3.0	3.3	3.0	2.9	3.6	3.6	4.0	3.3	2.8	3.0	2.9	2.4	4.0	3.4	3.8	3.7	3.8	3.6	3.7	3.7
11月2日	水	9:00	2.5	3.2	3.0	3.3	3.0	2.9	3.5	3.5	3.9	3.2	2.8	2.9	2.8	2.4	3.9	3.3	3.7	3.6	3.7	3.6	3.6
	17:00	2.5	3.3	3.0	3.3	3.0	2.9	3.5	3.5	3.9	3.2	2.8	2.9	2.8	2.4	3.9	3.3	3.7	3.6	3.7	3.5	3.6	3.6
11月4日	金	9:00	2.5	3.3	3.0	3.3	3.0	2.9	3.5	3.6	3.9	3.3	2.8	2.9	2.8	2.4	4.0	3.4	3.7	3.6	3.7	3.5	3.6
	17:00	2.5	3.3	3.0	3.3	3.0	2.9	3.5	3.6	3.9	3.3	2.8	3.0	2.8	2.4	4.0	3.4	3.7	3.6	3.7	3.5	3.6	3.6
11月7日	月	9:00	2.4	3.2	3.0	3.2	3.0	2.8	3.4	3.5	3.8	3.2	2.7	2.8	2.8	2.3	3.9	3.3	3.6	3.4	3.5	3.3	3.5
	17:00	2.4	3.2	3.0	3.2	3.0	2.8	3.4	3.5	3.8	3.2	2.8	2.9	2.8	2.4	3.8	3.3	3.6	3.4	3.5	3.3	3.5	3.5
11月8日	火	9:00	2.4	3.2	3.0	3.2	3.0	2.8	3.4	3.5	3.9	3.2	2.8	2.9	2.8	2.4	3.8	3.3	3.6	3.5	3.5	3.3	3.5
	17:00	2.5	3.3	3.0	3.2	3.0	2.9	3.4	3.5	3.9	3.2	2.8	2.9	2.8	2.4	3.9	3.3	3.7	3.5	3.5	3.4	3.5	3.5
11月9日	水	9:00	2.5	3.2	3.0	3.2	3.0	2.9	3.4	3.5	3.9	3.2	2.8	2.9	2.8	2.4	3.9	3.3	3.7	3.4	3.5	3.3	3.5
	17:00	2.4	3.2	3.0	3.2	3.0	2.8	3.4	3.5	3.9	3.2	2.8	2.9	2.8	2.3	3.9	3.3	3.6	3.4	3.5	3.3	3.5	3.5
11月10日	木	9:00	2.4	3.1	3.0	3.1	3.0	2.8	3.4	3.5	3.8	3.2	2.7	2.8	2.8	2.3	3.8	3.3	3.6	3.4	3.4	3.2	3.4
	17:00	2.4	3.1	3.0	3.1	3.0	2.8	3.4	3.5	3.8	3.2	2.7	2.9	2.8	2.3	3.8	3.3	3.6	3.4	3.4	3.2	3.4	3.4
11月11日	金	9:00	2.5	3.2	3.0	3.2	3.0	2.8	3.5	3.5	3.9	3.2	2.8	3.0	3.1	2.4	4.4	3.4	3.6	3.4	3.9	3.2	3.5
	17:00	2.5	3.7	3.0	3.3	3.0	2.9	3.6	4.0	4.0	3.2	2.8	3.0	2.9	2.4	4.1	3.5	3.8	3.5	3.7	3.3	3.5	3.5

※測定限界:A.P.+5.0m

豊洲市場用地における地下水位測定結果

平成28年11月28日(月) 11:00公表
(単位:A.P+ m)

測定日	時刻	観測井戸における地下水位																					
		5街区(青果棟)							6街区(水産仲卸売場棟)							7街区(水産卸売場棟)							
		No.5-1	No.5-2	No.5-3	No.5-4	No.5-5	No.5-6	No.5-7	No.6-1	No.6-2	No.6-3	No.6-4	No.6-5	No.6-6	No.6-7	No.7-1	No.7-2	No.7-3	No.7-4	No.7-5	No.7-6	No.7-7	
11月14日	月	9:00	2.5	3.9	3.1	3.4	3.1	3.0	3.6	3.9	4.1	3.7	2.8	3.0	2.8	2.5	4.1	3.5	3.8	3.7	3.7	3.5	3.5
	17:00	2.5	3.8	3.1	3.5	3.1	3.0	3.6	3.9	4.1	3.8	2.8	3.1	2.8	2.5	4.1	3.5	3.8	3.7	3.7	3.5	3.5	
11月15日	火	9:00	2.5	3.9	3.1	3.5	3.1	3.0	3.7	3.9	4.2	3.8	2.9	3.1	2.9	2.4	4.2	3.6	3.9	3.8	3.8	3.5	3.6
	17:00	2.5	3.9	3.1	3.5	3.1	3.0	3.7	3.9	4.2	3.8	2.9	3.1	2.9	2.4	4.2	3.6	3.9	3.8	3.8	3.5	3.6	
11月16日	水	9:00	2.5	3.7	3.1	3.4	3.1	3.0	3.6	3.8	4.1	3.8	2.8	3.0	2.8	2.4	4.2	3.5	3.8	3.6	3.7	3.4	3.5
	17:00	2.5	3.7	3.1	3.4	3.1	3.0	3.6	3.8	4.1	3.7	2.8	3.0	2.8	2.4	4.2	3.5	3.8	3.6	3.7	3.4	3.5	
11月17日	木	9:00	2.4	3.7	3.1	3.4	3.1	2.9	3.6	3.8	4.1	3.7	2.8	3.0	2.8	2.4	4.1	3.5	3.8	3.6	3.6	3.4	3.5
	17:00	2.4	3.7	3.1	3.4	3.1	2.9	3.6	3.8	4.1	3.7	2.8	3.0	2.8	2.4	4.1	3.4	3.8	3.6	3.6	3.4	3.5	
11月18日	金	9:00	2.4	3.6	3.1	3.4	3.1	2.9	3.5	3.7	4.0	3.6	2.8	2.9	2.8	2.4	4.1	3.4	3.7	3.5	3.5	3.3	3.4
	17:00	2.4	3.6	3.1	3.4	3.1	2.9	3.5	3.7	4.0	3.6	2.8	3.0	2.8	2.4	4.1	3.4	3.7	3.5	3.6	3.3	3.4	
11月21日	月	9:00	2.4	3.6	3.1	3.4	3.1	2.9	3.5	3.7	4.1	3.6	2.8	3.0	2.8	2.4	4.1	3.4	3.8	3.5	3.6	3.3	3.4
	17:00	2.4	3.6	3.1	3.4	3.1	2.9	3.5	3.8	4.1	3.6	2.8	3.0	2.8	2.4	4.1	3.5	3.8	3.5	3.6	3.3	3.4	
11月22日	火	9:00	2.4	3.7	3.1	3.5	3.1	3.0	3.6	3.8	4.2	3.6	2.8	3.1	2.9	2.4	4.2	3.5	3.8	3.6	3.6	3.3	3.5
	17:00	2.4	3.7	3.1	3.5	3.1	3.0	3.6	3.8	4.2	3.6	2.9	3.1	2.9	2.4	4.2	3.5	3.9	3.6	3.7	3.3	3.5	
11月24日	木	9:00	2.4	3.5	3.1	3.4	3.1	2.9	3.5	3.7	4.1	3.6	2.8	3.0	2.9	2.4	4.3	3.4	3.8	3.4	3.6	3.2	3.4
	17:00	2.4	3.6	3.0	3.4	3.1	2.9	3.5	3.8	4.2	3.6	2.8	3.0	2.9	2.4	4.3	3.5	3.9	3.5	3.8	3.2	3.4	
11月25日	金	9:00	2.4	3.9	3.1	3.5	3.1	3.0	3.7	4.4	4.2	3.6	2.8	3.0	2.9	2.4	4.2	3.6	4.1	3.6	3.7	3.3	3.4
	17:00	2.4	3.9	3.1	3.5	3.1	3.0	3.7	4.3	4.2	3.8	2.9	3.1	2.9	2.4	4.2	3.6	4.0	3.6	3.8	3.3	3.5	

※測定限界:A.P.+5.0m

豊洲市場用地における地下水位測定結果

平成28年12月12日(月) 11:00公表
(単位:A.P+ m)

測定日	時刻	観測井戸における地下水位																					
		5街区(青果棟)							6街区(水産仲卸売場棟)							7街区(水産卸売場棟)							
		No.5-1	No.5-2	No.5-3	No.5-4	No.5-5	No.5-6	No.5-7	No.6-1	No.6-2	No.6-3	No.6-4	No.6-5	No.6-6	No.6-7	No.7-1	No.7-2	No.7-3	No.7-4	No.7-5	No.7-6	No.7-7	
11月28日	月	9:00	2.5	3.9	3.2	3.6	3.2	3.0	3.7	4.0	4.3	3.9	2.9	3.1	2.9	2.7	4.4	3.6	4.1	3.7	3.8	3.4	3.6
	17:00	2.5	3.9	3.1	3.6	3.2	3.0	3.7	4.1	4.3	3.9	2.9	3.1	2.9	2.7	4.4	3.6	4.1	3.7	3.8	3.4	3.5	
11月29日	火	9:00	2.5	3.9	3.1	3.6	3.2	3.0	3.7	4.1	4.3	3.9	2.8	3.1	2.9	2.8	4.3	3.5	4.0	3.7	3.8	3.4	3.5
	17:00	2.5	3.8	3.1	3.6	3.2	3.0	3.7	4.1	4.3	3.9	2.8	3.1	2.9	2.8	4.3	3.5	4.0	3.7	3.8	3.4	3.5	
11月30日	水	9:00	2.4	3.7	3.1	3.5	3.2	3.0	3.6	4.0	4.2	3.9	2.8	3.0	2.8	2.9	4.2	3.4	3.9	3.6	3.7	3.3	3.4
	17:00	2.5	3.7	3.1	3.5	3.2	3.0	3.6	4.0	4.2	3.9	2.8	3.1	2.9	2.9	4.2	3.5	3.9	3.7	3.7	3.3	3.4	
12月1日	木	9:00	2.5	3.7	3.1	3.6	3.2	3.0	3.7	4.0	4.3	3.9	2.9	3.1	3.0	3.0	4.4	3.5	4.0	3.7	3.7	3.3	3.5
	17:00	2.5	3.8	3.1	3.6	3.3	3.0	3.7	4.0	4.3	3.9	2.9	3.2	3.0	3.1	4.4	3.6	4.0	3.8	3.8	3.4	3.6	
12月2日	金	9:00	2.5	3.7	3.1	3.6	3.2	3.0	3.6	4.0	4.3	3.9	2.9	3.1	2.9	3.1	4.3	3.5	4.0	3.7	3.7	3.3	3.5
	17:00	2.5	3.7	3.1	3.6	3.2	3.0	3.6	3.9	4.3	3.8	2.9	3.1	2.9	3.1	4.3	3.5	4.0	3.7	3.7	3.3	3.5	
12月5日	月	9:00	2.5	3.7	3.1	3.6	3.2	3.0	3.6	3.9	4.3	3.8	2.9	3.2	2.9	3.2	4.3	3.5	4.0	3.6	3.6	3.3	3.5
	17:00	2.5	3.6	3.1	3.6	3.2	3.0	3.6	3.9	4.3	3.8	2.9	3.2	2.9	3.2	4.3	3.5	4.0	3.6	3.6	3.3	3.5	
12月6日	火	9:00	2.5	3.6	3.1	3.5	3.2	3.0	3.6	3.9	4.3	3.8	2.9	3.2	2.9	3.2	4.3	3.5	4.0	3.6	3.6	3.3	3.5
	17:00	2.5	3.6	3.1	3.5	3.2	3.0	3.6	3.9	4.3	3.7	2.9	3.1	2.9	3.2	4.3	3.4	3.9	3.5	3.6	3.3	3.5	
12月7日	水	9:00	2.5	3.5	3.1	3.5	3.2	2.9	3.5	3.8	4.2	3.7	2.8	3.0	2.9	3.2	4.2	3.4	3.9	3.5	3.5	3.2	3.4
	17:00	2.5	3.5	3.1	3.5	3.2	2.9	3.5	3.8	4.2	3.7	2.8	3.1	2.9	3.2	4.2	3.4	3.9	3.5	3.5	3.2	3.4	
12月8日	木	9:00	2.5	3.5	3.1	3.4	3.2	2.9	3.5	3.8	4.2	3.7	2.8	3.0	2.9	3.2	4.2	3.4	3.9	3.5	3.5	3.1	3.4
	17:00	2.4	3.5	3.1	3.4	3.1	2.9	3.5	3.7	4.2	3.6	2.8	3.0	2.9	3.2	4.1	3.4	3.8	3.4	3.4	3.1	3.3	
12月9日	金	9:00	2.5	3.5	3.1	3.5	3.1	2.9	3.5	3.7	4.2	3.6	2.8	3.1	2.9	3.2	4.1	3.4	3.8	3.4	3.4	3.1	3.4
	17:00	2.5	3.5	3.1	3.5	3.1	2.9	3.5	3.8	4.2	3.6	2.9	3.1	2.9	3.2	4.2	3.4	3.9	3.5	3.5	3.1	3.4	

※測定限界:A.P.+5.0m

豊洲市場用地における地下水位測定結果

平成28年12月26日(月) 11:00公表
(単位:A.P+ m)

測定日	時刻	観測井戸における地下水位																					
		5街区(青果棟)							6街区(水産仲卸売場棟)							7街区(水産卸売場棟)							
		No.5-1	No.5-2	No.5-3	No.5-4	No.5-5	No.5-6	No.5-7	No.6-1	No.6-2	No.6-3	No.6-4	No.6-5	No.6-6	No.6-7	No.7-1	No.7-2	No.7-3	No.7-4	No.7-5	No.7-6	No.7-7	
12月12日	月	9:00	2.4	3.3	3.0	3.3	3.0	2.8	3.4	3.6	4.0	3.4	2.8	3.0	2.8	3.1	4.0	3.3	3.7	3.2	3.2	2.9	3.1
	17:00	2.4	3.3	3.0	3.3	3.0	2.8	3.4	3.6	4.0	3.4	2.8	3.0	2.8	3.1	3.9	3.3	3.7	3.2	3.2	2.9	3.1	
12月13日	火	9:00	2.4	3.3	3.0	3.3	3.0	2.8	3.4	3.6	4.0	3.4	2.8	3.0	2.9	3.1	3.9	3.3	3.7	3.2	3.2	2.9	3.1
	17:00	2.4	3.3	3.0	3.3	3.0	2.8	3.4	3.6	4.1	3.4	2.9	3.1	2.9	3.1	4.0	3.3	3.7	3.3	3.3	2.9	3.2	
12月14日	水	9:00	2.4	3.5	3.0	3.4	3.1	2.9	3.5	3.7	4.2	3.5	2.9	3.1	3.0	3.2	4.6	3.5	3.8	3.3	3.4	2.9	3.3
	17:00	2.4	3.7	3.0	3.4	3.1	2.9	3.5	3.7	4.2	3.5	2.9	3.1	2.9	3.2	4.3	3.5	3.9	3.4	3.4	3.0	3.3	
12月15日	木	9:00	2.4	3.7	3.0	3.4	3.0	2.9	3.5	3.7	4.1	3.4	2.8	3.0	2.8	3.1	4.1	3.5	3.8	3.4	3.4	3.0	3.2
	17:00	2.4	3.7	3.0	3.4	3.0	2.9	3.5	3.7	4.1	3.4	2.8	3.0	2.8	3.1	4.1	3.5	3.8	3.4	3.4	3.0	3.2	
12月16日	金	9:00	2.4	3.6	3.0	3.4	3.0	2.9	3.5	3.8	4.1	3.4	2.8	3.0	2.8	3.1	4.1	3.4	3.8	3.4	3.4	3.0	3.2
	17:00	2.4	3.6	3.0	3.4	3.0	2.9	3.5	3.8	4.1	3.5	2.8	3.0	2.8	3.1	4.1	3.4	3.8	3.4	3.4	3.0	3.2	
12月19日	月	9:00	2.4	3.4	3.0	3.3	3.0	2.8	3.4	3.7	4.0	3.5	2.7	2.9	2.6	3.0	4.0	3.3	3.7	3.3	3.2	2.8	3.1
	17:00	2.4	3.4	3.0	3.3	3.0	2.8	3.4	3.7	4.1	3.5	2.7	2.9	2.7	3.1	4.0	3.3	3.7	3.2	3.2	2.8	3.1	
12月20日	火	9:00	2.4	3.3	3.0	3.3	3.0	2.8	3.4	3.6	4.0	3.5	2.7	2.9	2.6	3.0	4.0	3.3	3.7	3.2	3.2	2.9	3.1
	17:00	2.4	3.4	3.0	3.3	3.0	2.8	3.4	3.6	4.0	3.5	2.7	2.9	2.6	3.0	4.0	3.3	3.4	3.3	3.3	2.5	3.0	
12月21日	水	9:00	2.4	3.3	3.0	3.2	3.0	2.8	3.4	3.6	4.0	3.4	2.7	2.9	2.6	3.0	3.9	3.2	3.4	3.2	3.2	2.5	3.0
	17:00	2.4	3.3	3.0	3.2	3.0	2.8	3.4	3.6	4.0	3.4	2.7	2.9	2.6	3.0	3.9	3.2	3.4	3.2	3.2	2.5	3.0	
12月22日	木	9:00	2.4	3.3	3.0	3.3	3.0	2.8	3.4	3.6	4.0	3.4	2.7	2.9	2.6	3.0	3.9	3.3	3.4	3.3	3.3	2.5	3.0
	17:00	2.4	3.4	3.0	3.3	3.0	2.8	3.4	3.7	4.1	3.5	2.7	3.0	2.7	3.1	4.0	3.3	3.5	3.3	3.3	2.5	3.1	

※測定限界:A.P.+5.0m

豊洲市場用地における地下水位測定結果

平成29年1月13日(金) 11:00公表

(単位:A.P+ m)

測定日	時刻	観測井戸における地下水位																					
		5街区(青果棟)						6街区(水産仲卸売場棟)						7街区(水産卸売場棟)									
		No.5-1	No.5-2	No.5-3	No.5-4	No.5-5	No.5-6	No.5-7	No.6-1	No.6-2	No.6-3	No.6-4	No.6-5	No.6-6	No.6-7	No.7-1	No.7-2	No.7-3	No.7-4	No.7-5	No.7-6	No.7-7	
12月26日	月	9:00	2.4	3.2	2.9	3.2	2.9	2.8	3.4	3.6	4.0	3.3	2.6	2.9	2.6	3.0	3.9	3.2	3.3	3.2	3.2	2.3	3.0
	17:00	2.4	3.2	2.9	3.2	2.9	2.8	3.4	3.6	4.0	3.4	2.7	2.9	2.6	3.0	3.9	3.3	3.4	3.2	3.2	2.3	3.0	
12月27日	火	9:00	2.4	3.3	3.0	3.3	3.0	2.8	3.4	3.7	4.1	3.4	2.7	3.0	2.7	3.1	4.0	3.4	3.5	3.3	3.3	2.4	3.2
	17:00	2.4	3.4	3.0	3.3	3.0	2.8	3.5	3.7	4.1	3.5	2.7	3.0	2.7	3.1	4.0	3.4	3.5	3.3	3.4	2.4	3.2	
12月28日	水	9:00	2.4	3.2	3.0	3.2	2.9	2.8	3.4	3.6	4.0	3.4	2.6	2.9	2.6	3.0	4.0	3.3	3.4	3.1	3.2	2.3	3.0
	17:00	2.4	3.2	3.0	3.2	2.9	2.8	3.4	3.6	4.0	3.4	2.6	2.9	2.6	3.0	3.9	3.2	3.4	3.1	3.2	2.3	3.0	
1月4日	水	9:00	2.3	3.0	2.9	3.0	2.8	2.7	3.3	3.5	3.9	3.2	2.6	2.8	2.6	2.9	3.7	3.1	3.2	2.9	3.0	2.1	2.9
	17:00	2.3	3.0	2.9	3.0	2.8	2.7	3.3	3.5	3.9	3.2	2.6	2.9	2.6	2.9	3.7	3.1	3.2	3.0	3.0	2.2	2.9	
1月5日	木	9:00	2.3	2.9	2.8	3.0	2.8	2.6	3.3	3.5	3.8	3.2	2.6	2.8	2.5	2.9	3.7	3.1	3.2	2.9	3.0	2.1	2.8
	17:00	2.3	2.9	2.8	3.0	2.8	2.6	3.3	3.4	3.8	3.2	2.6	2.8	2.5	2.9	3.7	3.1	3.2	2.9	3.0	2.1	2.8	
1月6日	金	9:00	2.3	2.9	2.8	2.9	2.7	2.6	3.3	3.4	3.8	3.2	2.5	2.8	2.4	2.8	3.7	3.0	3.2	2.8	2.9	2.1	2.8
	17:00	2.3	2.9	2.8	2.9	2.7	2.6	3.3	3.4	3.8	3.2	2.5	2.8	2.4	2.8	3.6	3.0	3.2	2.8	2.9	2.1	2.8	
1月10日	火	9:00	2.3	3.0	2.8	3.0	2.8	2.6	3.3	3.5	3.9	3.2	2.6	2.8	2.5	2.9	3.7	3.3	3.3	3.0	3.2	2.1	2.9
	17:00	2.3	3.0	2.9	3.0	2.8	2.6	3.3	3.6	3.9	3.2	2.6	2.9	2.5	2.9	3.7	3.3	3.3	3.0	3.2	2.1	2.9	
1月11日	水	9:00	2.3	3.0	2.9	3.0	2.8	2.6	3.3	3.6	3.8	3.2	2.6	2.8	2.5	2.9	3.7	3.2	3.3	3.0	3.2	2.1	2.9
	17:00	2.3	3.0	2.9	3.0	2.8	2.6	3.3	3.6	3.9	3.2	2.6	2.9	2.5	2.9	3.7	3.3	3.3	3.1	3.2	2.1	2.9	
1月12日	木	9:00	2.3	3.0	2.9	3.0	2.8	2.6	3.3	3.6	3.9	3.2	2.6	2.8	2.5	2.9	3.7	3.2	3.3	3.1	3.2	2.1	2.9
	17:00	2.3	3.0	2.9	3.1	2.8	2.6	3.3	3.6	3.9	3.2	2.6	2.9	2.5	2.9	3.7	3.3	3.3	3.1	3.2	2.1	3.0	
1月13日	金	9:00																					
	17:00																						

地下水管理システム放流水質分析結果(公定分析結果速報)

(単位:mg/L)

分析項目	下水 排除基準	9月28日採水			10月7日採水			10月12日採水			10月19日採水			10月26日採水		
		5街区	6街区	7街区	5街区	6街区	7街区	5街区	6街区	7街区	5街区	6街区	7街区	5街区	6街区	7街区
ベンゼン	0.1	0.0020	0.0010	不検出	0.0017	0.0010	不検出	0.0008	0.0005	不検出	0.0004	不検出	不検出	0.0006	0.0006	0.0004
シアン	1	不検出	不検出	不検出	不検出	不検出	不検出	不検出	不検出	不検出	不検出	不検出	不検出	不検出	不検出	不検出
ヒ素	0.1	0.003	0.002	0.003	0.003	0.003	0.007	0.003	0.003	0.005	0.003	0.003	0.004	0.003	0.003	0.003
鉛	0.1	不検出	不検出	不検出	不検出	不検出	不検出	不検出	不検出	不検出	不検出	不検出	不検出	不検出	不検出	不検出
水銀	0.005	不検出	不検出	不検出	不検出	不検出	不検出	不検出	不検出	不検出	不検出	不検出	不検出	不検出	不検出	不検出
カドミウム	0.03	不検出	不検出	不検出	不検出	不検出	不検出	不検出	不検出	不検出	不検出	不検出	不検出	不検出	不検出	不検出
六価クロム	0.5	不検出	不検出	不検出	不検出	不検出	不検出	不検出	不検出	不検出	不検出	不検出	不検出	不検出	不検出	不検出
pH	5を超え 9未満	7.0	7.5	7.4	7.4	7.8	7.7	7.3	7.9	7.5	7.1	8.0	7.2	7.3	7.5	7.2

分析項目	下水 排除基準	11月2日採水			11月9日採水			11月16日採水			11月24日採水			11月30日採水		
		5街区	6街区	7街区	5街区	6街区	7街区	5街区	6街区	7街区	5街区	6街区	7街区	5街区	6街区	7街区
ベンゼン	0.1	0.0007	0.0008	0.0002	不検出	0.0008	不検出	不検出	0.0008	0.0002	不検出	0.0005	0.0002	不検出	0.0002	不検出
シアン	1	不検出	不検出	不検出	不検出	不検出	不検出	不検出	不検出	不検出	不検出	不検出	不検出	不検出	不検出	不検出
ヒ素	0.1	0.003	0.004	0.005	0.003	0.003	0.004	0.003	0.003	0.004	0.003	0.003	0.004	0.002	0.003	0.004
鉛	0.1	不検出	不検出	不検出	不検出	不検出	不検出	不検出	不検出	不検出	不検出	不検出	不検出	不検出	不検出	不検出
水銀	0.005	不検出	不検出	不検出	不検出	不検出	不検出	不検出	不検出	不検出	不検出	不検出	不検出	不検出	不検出	不検出
カドミウム	0.03	不検出	不検出	不検出	不検出	不検出	不検出	不検出	不検出	不検出	不検出	不検出	不検出	不検出	不検出	不検出
六価クロム	0.5	不検出	不検出	不検出	不検出	不検出	不検出	不検出	不検出	不検出	不検出	不検出	不検出	不検出	不検出	不検出
pH	5を超え 9未満	7.5	8.3	7.1	7.2	7.4	7.2	7.2	8.0	7.2	7.1	7.7	7.3	7.1	7.6	7.2

分析項目	下水 排除基準	12月7日採水			12月14日採水			12月21日採水			12月28日採水			1月4日採水		
		5街区	6街区	7街区	5街区	6街区	7街区	5街区	6街区	7街区	5街区	6街区	7街区	5街区	6街区	7街区
ベンゼン	0.1	不検出	0.0003	0.0002	0.0006	0.0004	0.0002	0.0004	0.0005	0.0002	0.0004	0.0003	不検出	0.0003	0.0002	不検出
シアン	1	不検出	不検出	不検出	不検出	不検出	不検出	不検出	不検出	不検出	不検出	不検出	不検出	不検出	不検出	不検出
ヒ素	0.1	0.002	0.004	0.004	0.004	0.003	0.005	0.004	0.003	0.004	0.003	0.003	0.004	0.003	0.003	0.004
鉛	0.1	不検出	不検出	不検出	不検出	不検出	不検出	不検出	不検出	不検出	不検出	不検出	不検出	不検出	不検出	不検出
水銀	0.005	不検出	不検出	不検出	不検出	不検出	不検出	不検出	不検出	不検出	不検出	不検出	不検出	不検出	不検出	不検出
カドミウム	0.03	不検出	不検出	不検出	不検出	不検出	不検出	不検出	不検出	不検出	不検出	不検出	不検出	不検出	不検出	不検出
六価クロム	0.5	不検出	不検出	不検出	不検出	不検出	不検出	不検出	不検出	不検出	不検出	不検出	不検出	不検出	不検出	不検出
pH	5を超え 9未満	7.1	7.3	7.3	7.0	7.8	7.4	6.8	8.1	7.6	6.9	7.6	7.8	6.7	7.9	7.3

※不検出と表記されている場合は、定量下限値未満であることを表します。

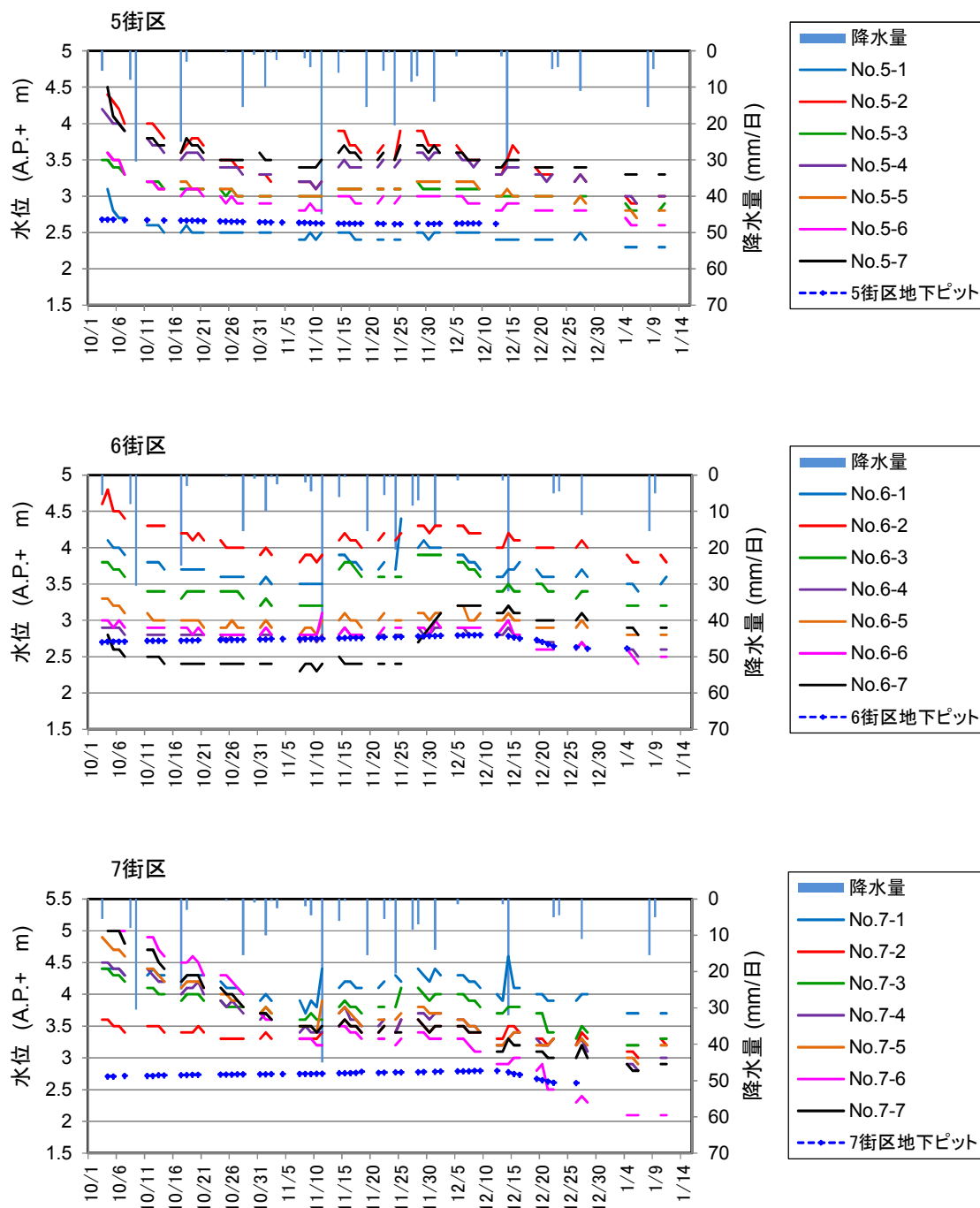


図1 地下水水位および地下ピット内水位の変化（測定データ）

※1 地下水水位は9：00の測定値

※2 降水量はアメダス江戸川臨海地域気象観測所のデータ

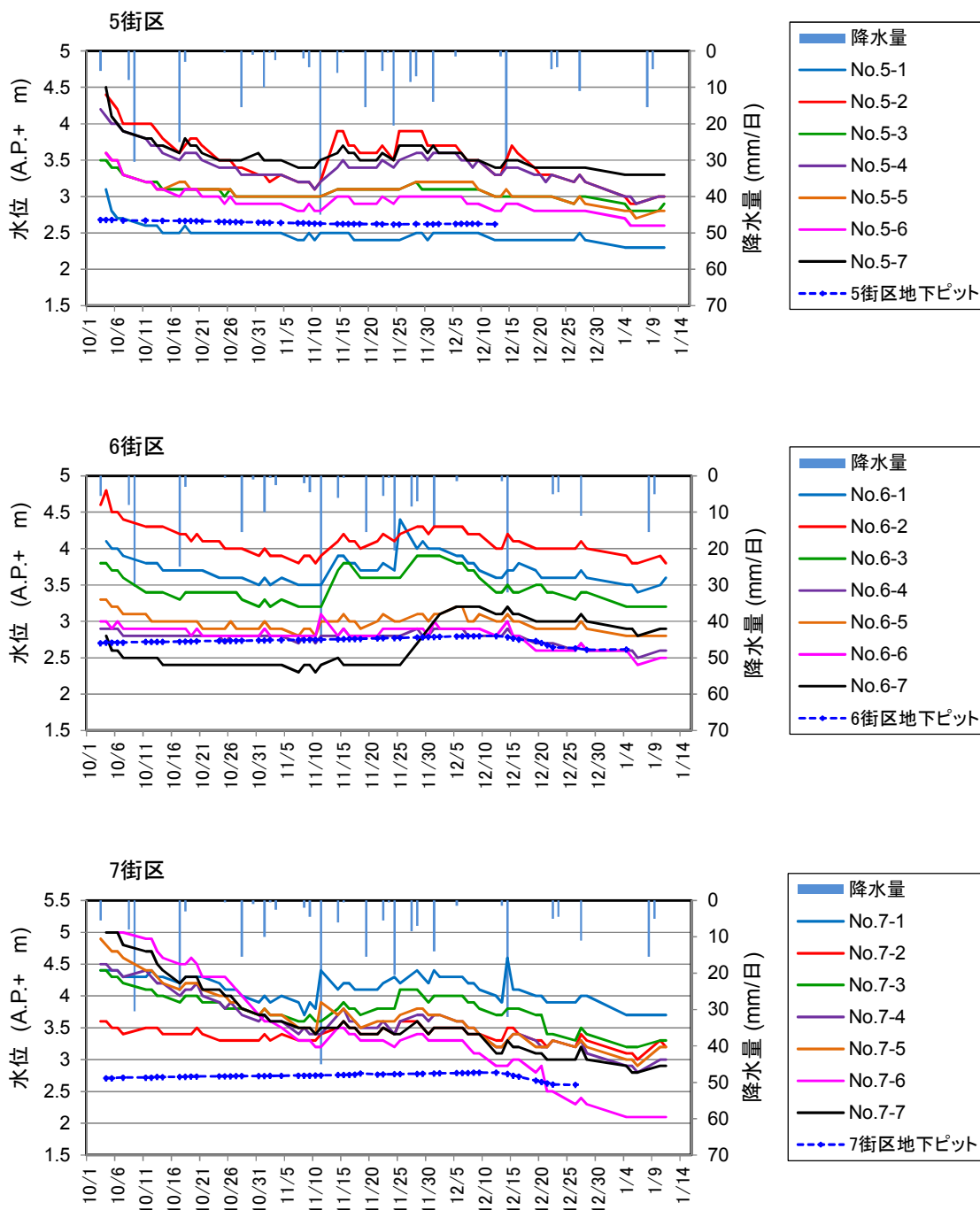


図2 地下水水位および地下ピット内水位の変化（測定データの間を直線で補間）

※1 地下水水位は9:00の測定値

※2 降水量はアメダス江戸川臨海地域気象観測所のデータ