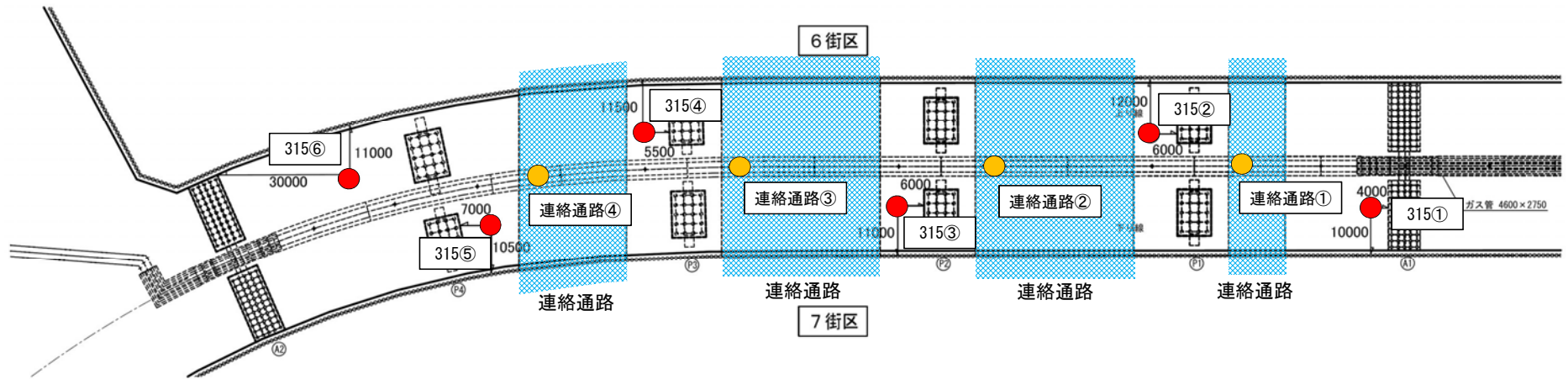


資料 5－5

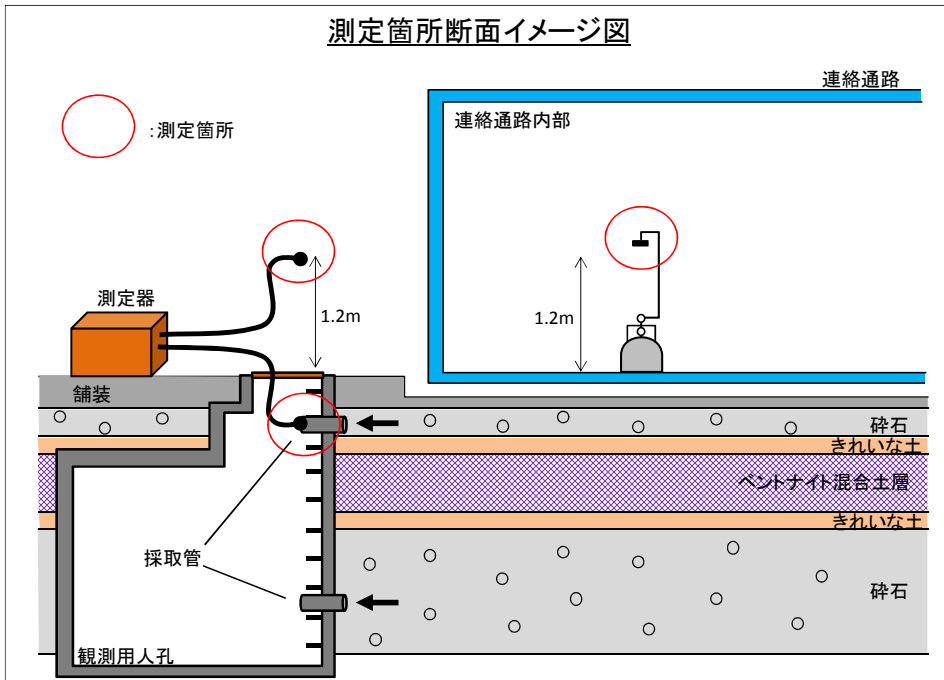
補助 315 号線連絡通路部における
空気測定結果

測定箇所平面図



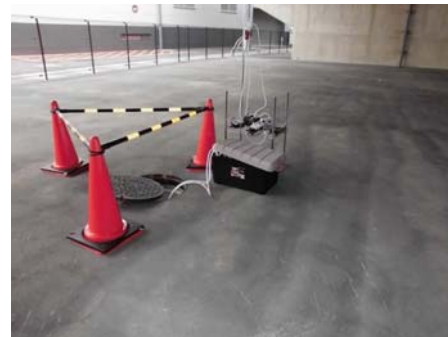
5-5-1

測定箇所断面イメージ図

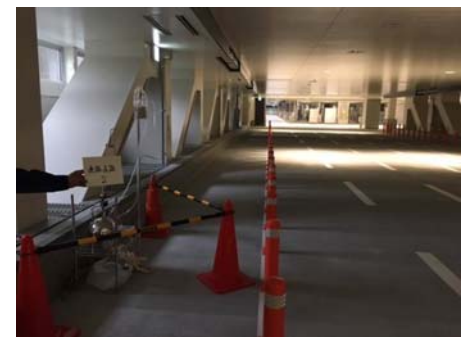


- マンホール内採取管 : 6箇所(ベンゼン、シアン、水銀)
- マンホール上部 : 6箇所(ベンゼン、シアン、水銀)
- 連絡通路(室内) : 4箇所(ベンゼン、シアン、水銀)

<マンホール内及び上部測定状況>



<連絡通路測定状況>



補助315号線高架橋部空気測定結果一覧

調査期間	対象物質	基準		施設外						施設内			
				315下①	315下②	315下③	315下④	315下⑤	315下⑥	連絡通路①	連絡通路②	連絡通路③	連絡通路④
10月31日(月)～ 11月1日(火)	ベンゼン (mg/m ³)	0.003 ^{※1}	マンホール上部	0.0011	0.0011	0.0011	0.0011	0.0011	0.0004	0.0012	0.0013	0.0013	0.0013
			観測孔	0.0110	0.0008	0.0007	0.0007	0.0009	0.0012				
	シアン (mg/m ³)	0.003 ^{※2}	マンホール上部	不検出	不検出	不検出	不検出	不検出	不検出	不検出	不検出	不検出	不検出
			観測孔	不検出	不検出	不検出	不検出	不検出	不検出				
	水銀 (μg/m ³)	0.04 ^{※3}	マンホール上部	不検出	不検出	不検出	不検出	不検出	不検出	不検出	不検出	不検出	不検出
			観測孔	0.034	0.048	0.033	0.026	0.067	0.037				
11月7日(月)～ 8日(火)	ベンゼン (mg/m ³)	0.003	マンホール上部	0.0007	0.0007	0.0007	0.0007	0.0007	0.0007	0.0007	0.0007	0.0007	0.0008
			観測孔	0.0120	0.0006	不検出	0.0006	0.0006	0.0004				
	シアン (mg/m ³)	0.003	マンホール上部	不検出	不検出	不検出	不検出	不検出	不検出	不検出	不検出	不検出	不検出
			観測孔	不検出	不検出	不検出	不検出	不検出	不検出				
	水銀 (μg/m ³)	0.04	マンホール上部	不検出	不検出	不検出	不検出	不検出	不検出	不検出	不検出	不検出	不検出
			観測孔	0.041	0.042	0.034	0.037	0.050	0.029				
11月27日(月)～ 28日(火)	ベンゼン (mg/m ³)	0.003	マンホール上部	0.0010	0.0010	0.0010	0.0010	0.0009	0.0010	0.0013	0.0013	0.0013	0.0013
			観測孔	0.0079	0.0006	不検出	0.0006	0.0008	0.0003				
	シアン (mg/m ³)	0.003	マンホール上部	不検出	不検出	不検出	不検出	不検出	不検出	不検出	不検出	不検出	不検出
			観測孔	不検出	不検出	不検出	不検出	不検出	不検出				
	水銀 (μg/m ³)	0.04	マンホール上部	不検出	不検出	不検出	不検出	不検出	不検出	不検出	不検出	不検出	不検出
			観測孔	0.040	0.098	0.027	0.047	0.045	0.025				

※1 ベンゼン等による大気汚染に係る環境基準について(平成9年2月4日 環境庁告示4号)

※2 米国環境保護庁の慢性的な吸引に関する参考濃度

※3 有害大気汚染物質に係る指針値(平成15年9月30日 環管総発03093004号)

※4 「不検出」は、定量下限値未満(定量下限値は、ベンゼン0.0003mg/m³、シアン0.002mg/m³、水銀0.004μg/m³)

補助315号線高架橋部空気測定結果一覧(2)

調査期間	対象物質	基準		施設外						施設内			
				315下①	315下②	315下③	315下④	315下⑤	315下⑥	連絡通路①	連絡通路②	連絡通路③	連絡通路④
12月5日(月)～ 12月6日(火)	ベンゼン (mg/m ³)	0.003 ^{※1}	マンホール上部	0.0014	0.0015	0.0014	0.0015	0.0013	0.0014	0.0014	0.0016	0.0016	0.0014
			観測孔	0.0070	0.0006	不検出	0.0005	0.0008	不検出				
	シアン (mg/m ³)	0.003 ^{※2}	マンホール上部	不検出	不検出	不検出	不検出	不検出	不検出	不検出	不検出	不検出	不検出
			観測孔	不検出	不検出	不検出	不検出	不検出	不検出				
	水銀 (μg/m ³)	0.04 ^{※3}	マンホール上部	不検出	不検出	不検出	不検出	不検出	不検出	不検出	不検出	不検出	不検出
			観測孔	0.039	0.060	0.028	0.040	0.040	0.022				
12月12日(月)～ 12月13日(火)	ベンゼン (mg/m ³)	0.003	マンホール上部	0.0016	0.0017	0.0015	0.0017	0.0016	0.0027	0.0019	0.0017	0.0016	0.0017
			観測孔	0.0049	0.0005	不検出	0.0006	0.0009	不検出				
	シアン (mg/m ³)	0.003	マンホール上部	不検出	不検出	不検出	不検出	不検出	不検出	不検出	不検出	不検出	不検出
			観測孔	不検出	不検出	不検出	不検出	不検出	不検出				
	水銀 (μg/m ³)	0.04	マンホール上部	不検出	不検出	不検出	不検出	不検出	不検出	不検出	不検出	不検出	不検出
			観測孔	0.030	0.034	0.022	0.031	0.030	0.018				
12月26日(月)～ 12月27日(火)	ベンゼン (mg/m ³)	0.003	マンホール上部	0.0016	0.0016	0.0016	0.0015	0.0015	0.0015	0.0017	0.0017	0.0016	0.0016
			観測孔	0.0026	0.0004	不検出	0.0007	0.0008	不検出				
	シアン (mg/m ³)	0.003	マンホール上部	不検出	不検出	不検出	不検出	不検出	不検出	不検出	不検出	不検出	不検出
			観測孔	不検出	不検出	不検出	不検出	不検出	不検出				
	水銀 (μg/m ³)	0.04	マンホール上部	0.006	0.006	不検出	不検出	不検出	不検出	不検出	不検出	不検出	不検出
			観測孔	0.027	0.051	0.021	0.018	0.032	0.013				

※1 ベンゼン等による大気汚染に係る環境基準について(平成9年2月4日 環境庁告示4号)

※2 米国環境保護庁の慢性的な吸引に関する参考濃度

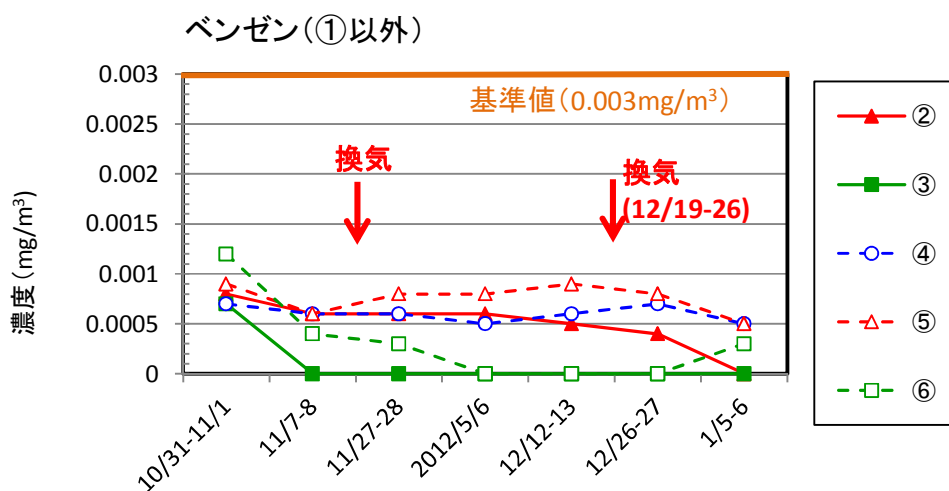
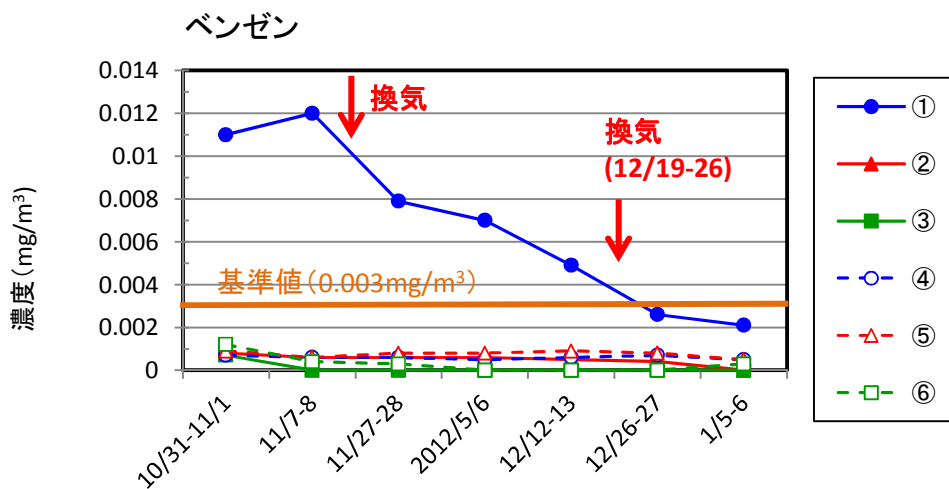
※3 有害大気汚染物質に係る指針値(平成15年9月30日 環管総発03093004号)

※4 「不検出」は、定量下限値未満(定量下限値は、ベンゼン0.0003mg/m³、シアン0.002mg/m³、水銀0.004μg/m³)

補助315号線高架橋部空気測定結果一覧(3)

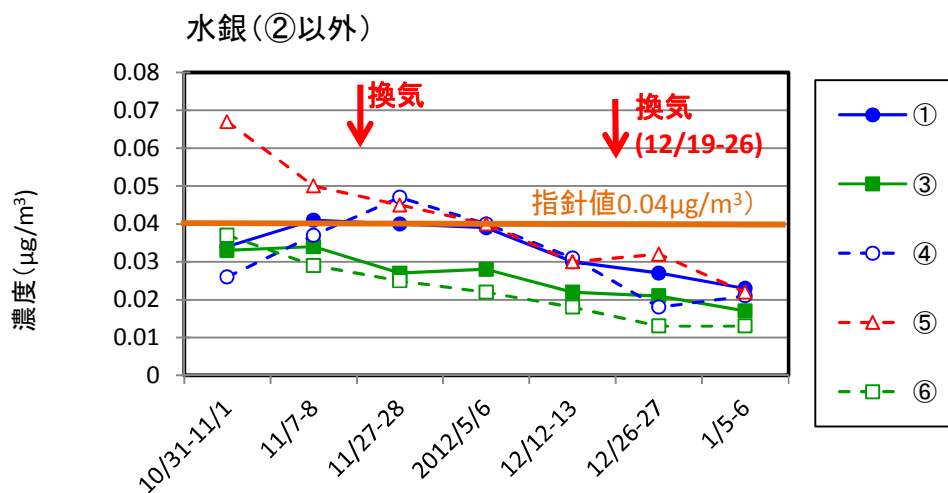
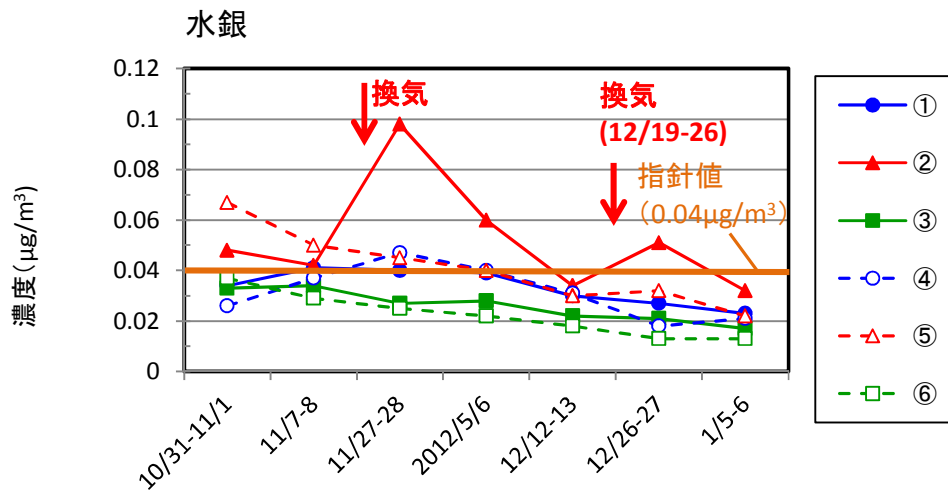
調査期間	対象物質	基準		施設外						施設内			
				315下①	315下②	315下③	315下④	315下⑤	315下⑥	連絡通路①	連絡通路②	連絡通路③	連絡通路④
1月5日(木)～ 1月6日(金)	ベンゼン (mg/m ³)	0.003 ^{※1}	マンホール上部	0.0007	0.0007	0.0007	0.0007	0.0007	0.0007	0.0009	0.0010	0.0010	0.0008
			観測孔	0.0021	不検出	不検出	0.0005	0.0005	0.0003				
	シアン (mg/m ³)	0.003 ^{※2}	マンホール上部	不検出	不検出	不検出	不検出	不検出	不検出	不検出	不検出	不検出	不検出
			観測孔	不検出	不検出	不検出	不検出	不検出	不検出				
	水銀 (μg/m ³)	0.04 ^{※3}	マンホール上部	不検出	不検出	不検出	不検出	不検出	不検出	不検出	不検出	不検出	不検出
			観測孔	0.023	0.032	0.017	0.021	0.022	0.013				

※1 ベンゼン等による大気汚染に係る環境基準について(平成9年2月4日 環境庁告示4号)
 ※2 米国環境保護庁の慢性的な吸引に関する参考濃度
 ※3 有害大気汚染物質に係る指針値(平成15年9月30日 環管総発03093004号)
 ※4 「不検出」は、定量下限値未満(定量下限値は、ベンゼン0.0003mg/m³、シアン0.002mg/m³、水銀0.004μg/m³)



補助 315 号線下観測孔 (上部碎石層) の空気濃度の変化 (ベンゼン)

(ベンゼン : 大気環境基準 0.003mg/m³ 以下)



補助 315 号線下観測孔 (上部碎石層) の空気濃度の変化 (水銀)

(水銀 : 指針値 0.04 μg/m³ 以下)