

資料 4
[東京都からの資料]

資料 4 - 1
地下水管理システムの稼働状況

地下水管理システム稼働状況

放流量(m³)

| 平成28年12月 | | | | | | | | | | | | | | | | | | | | | | | | | | | | | | | |
|----------|------|------|-------|----|----|------|------|-------|------|-------|-----|-----|-------|-------|-------|-------|-------|-----|-----|------|-------|------|-------|-----|-----|------|------|-----|-----|-----|-----|
| | 1日 | 2日 | 3日 | 4日 | 5日 | 6日 | 7日 | 8日 | 9日 | 10日 | 11日 | 12日 | 13日 | 14日 | 15日 | 16日 | 17日 | 18日 | 19日 | 20日 | 21日 | 22日 | 23日 | 24日 | 25日 | 26日 | 27日 | 28日 | 29日 | 30日 | 31日 |
| | 木 | 金 | 土 | 日 | 月 | 火 | 水 | 木 | 金 | 土 | 日 | 月 | 火 | 水 | 木 | 金 | 土 | 日 | 月 | 火 | 水 | 木 | 金 | 土 | 日 | 月 | 火 | 水 | 木 | 金 | 土 |
| 5街区 | 25.0 | 42.1 | 100.1 | | | 13.3 | 50.1 | 25.1 | 37.7 | 285.6 | | | 74.7 | 86.9 | 74.2 | 86.8 | 185.8 | | | 62.6 | 49.6 | 53.1 | 195.3 | | | 47.5 | 50.0 | | | | |
| 6街区 | 25.3 | 38.0 | 76.0 | | | 50.7 | 37.9 | 124.1 | 28.0 | 139.3 | | | 114.0 | 114.0 | 101.4 | 104.9 | 275.1 | | | 76.0 | 128.4 | 84.9 | 170.7 | | | 84.4 | 63.3 | | | | |
| 7街区 | 58.8 | 64.3 | 187.5 | | | 56.7 | 51.4 | 76.5 | 64.3 | 167.1 | | | 51.4 | 64.3 | 51.4 | 64.0 | 154.2 | | | 56.7 | 4.4 | 87.0 | 205.3 | | | 45.5 | 51.8 | | | | |

放流量(m³)

| 平成29年1月 | | | | | | | | | | | | | | | | | | | | | | | | | | | | | | | |
|---------|-------|----|----|------|------|-------|----|----|------|------|------|-------|-----|-----|------|------|------|------|-------|-----|-----|------|------|------|------|-------|-----|-----|------|-----|-----|
| | 1日 | 2日 | 3日 | 4日 | 5日 | 6日 | 7日 | 8日 | 9日 | 10日 | 11日 | 12日 | 13日 | 14日 | 15日 | 16日 | 17日 | 18日 | 19日 | 20日 | 21日 | 22日 | 23日 | 24日 | 25日 | 26日 | 27日 | 28日 | 29日 | 30日 | 31日 |
| | 日 | 月 | 火 | 水 | 木 | 金 | 土 | 日 | 月 | 火 | 水 | 木 | 金 | 土 | 日 | 月 | 火 | 水 | 木 | 金 | 土 | 日 | 月 | 火 | 水 | 木 | 金 | 土 | 日 | 月 | 火 |
| 5街区 | 274.1 | | | 37.6 | 37.5 | 120.9 | | | 28.4 | 37.1 | 24.9 | 99.6 | | | 37.4 | 25.1 | 25.2 | 34.9 | 76.5 | | | 24.9 | 25.0 | 25.0 | 25.0 | 62.8 | | | 25.4 | | |
| 6街区 | 76.0 | | | 75.9 | 50.6 | 170.9 | | | 44.3 | 50.6 | 37.9 | 73.5 | | | 53.1 | 38.0 | 38.0 | 38.0 | 109.5 | | | 4.4 | 25.3 | 38.0 | 25.3 | 101.9 | | | 25.3 | | |
| 7街区 | 268.3 | | | 38.4 | 25.6 | 153.6 | | | 38.4 | 38.4 | 38.4 | 102.4 | | | 38.4 | 38.4 | 38.4 | 38.3 | 102.3 | | | 33.9 | 30.0 | 38.4 | 25.6 | 89.5 | | | 38.4 | | |

放流量(m³)

| 平成29年2月 | | | | | | | | | | | | | | | | | | | | | | | | | | | | | | | |
|---------|------|------|------|------|----|----|------|------|------|------|------|-----|-----|------|------|------|------|------|-----|-----|------|------|------|------|------|-----|-----|------|--|--|--|
| | 1日 | 2日 | 3日 | 4日 | 5日 | 6日 | 7日 | 8日 | 9日 | 10日 | 11日 | 12日 | 13日 | 14日 | 15日 | 16日 | 17日 | 18日 | 19日 | 20日 | 21日 | 22日 | 23日 | 24日 | 25日 | 26日 | 27日 | 28日 | | | |
| | 水 | 木 | 金 | 土 | 日 | 月 | 火 | 水 | 木 | 金 | 土 | 日 | 月 | 火 | 水 | 木 | 金 | 土 | 日 | 月 | 火 | 水 | 木 | 金 | 土 | 日 | 月 | 火 | | | |
| 5街区 | 24.9 | 12.3 | 25.0 | 47.8 | | | 27.0 | 12.7 | 25.4 | 12.5 | 50.4 | | | 12.9 | 25.3 | 12.5 | 12.7 | 37.7 | | | 12.9 | 12.5 | 12.7 | 12.7 | 31.4 | | | 19.0 | | | |
| 6街区 | 34.8 | 25.3 | 25.3 | 75.9 | | | 25.3 | 25.3 | 25.3 | 38.0 | 75.9 | | | 25.3 | 25.3 | 25.3 | 12.6 | 75.8 | | | 25.3 | 20.2 | 17.7 | 25.3 | 63.2 | | | 12.7 | | | |
| 7街区 | 25.6 | 25.6 | 25.6 | 89.5 | | | 25.6 | 38.4 | 23.9 | 27.2 | 76.7 | | | 23.0 | 15.3 | 25.6 | 25.6 | 76.7 | | | 25.6 | 12.8 | 29.9 | 25.6 | 64.0 | | | 0.0 | | | |

放流量(m³)

| 平成29年3月 | | | | | | | | | | | | | | | | | | | | | | | | | | | | | | | |
|---------|------|------|------|------|----|----|------|------|------|------|------|-----|-----|------|------|-----|-----|-----|-----|-----|-----|-----|-----|-----|-----|-----|-----|-----|-----|-----|-----|
| | 1日 | 2日 | 3日 | 4日 | 5日 | 6日 | 7日 | 8日 | 9日 | 10日 | 11日 | 12日 | 13日 | 14日 | 15日 | 16日 | 17日 | 18日 | 19日 | 20日 | 21日 | 22日 | 23日 | 24日 | 25日 | 26日 | 27日 | 28日 | 29日 | 30日 | 31日 |
| | 水 | 木 | 金 | 土 | 日 | 月 | 火 | 水 | 木 | 金 | 土 | 日 | 月 | 火 | 水 | 木 | 金 | 土 | 日 | 月 | 火 | 水 | 木 | 金 | 土 | 日 | 月 | 火 | 水 | 木 | 金 |
| 5街区 | 12.7 | 0.0 | 12.5 | 38.0 | | | 0.0 | 12.5 | 12.7 | 12.5 | 24.8 | | | 12.6 | 0.0 | | | | | | | | | | | | | | | | |
| 6街区 | 25.3 | 0.0 | 25.3 | 88.5 | | | 12.7 | 25.3 | 25.3 | 25.3 | 50.6 | | | 0.0 | 37.9 | | | | | | | | | | | | | | | | |
| 7街区 | 38.4 | 12.8 | 25.6 | 63.9 | | | 25.6 | 25.6 | 12.8 | 25.6 | 7.3 | | | 44.1 | 15.0 | | | | | | | | | | | | | | | | |

豊洲市場用地における地下水位測定結果

平成29年3月16日(木) 11:00公表
(単位:A.P+ m)

| 測定日 | 時刻 | 観測井戸における地下水位 | | | | | | | | | | | | | | | | | | | | | |
|-------|-------|--------------|--------|--------|--------|--------|--------|--------|--------------|--------|--------|--------|--------|--------|--------|-------------|--------|--------|--------|--------|--------|--------|------|
| | | 5街区(青果棟) | | | | | | | 6街区(水産仲卸売場棟) | | | | | | | 7街区(水産卸売場棟) | | | | | | | |
| | | No.5-1 | No.5-2 | No.5-3 | No.5-4 | No.5-5 | No.5-6 | No.5-7 | No.6-1 | No.6-2 | No.6-3 | No.6-4 | No.6-5 | No.6-6 | No.6-7 | No.7-1 | No.7-2 | No.7-3 | No.7-4 | No.7-5 | No.7-6 | No.7-7 | |
| 3月13日 | 月 | 9:00 | 2.24 | 2.31 | 2.49 | 2.39 | 2.33 | 2.36 | 3.11 | 3.24 | 3.37 | 2.74 | 2.35 | 2.56 | 2.23 | 2.54 | 2.96 | 2.87 | 2.62 | 2.22 | 2.40 | 1.64 | 2.28 |
| | 17:00 | 2.25 | 2.34 | 2.50 | 2.41 | 2.33 | 2.37 | 3.12 | 3.26 | 3.40 | 2.75 | 2.38 | 2.61 | 2.25 | 2.54 | 2.97 | 2.90 | 2.64 | 2.25 | 2.42 | 1.66 | 2.31 | |
| 3月14日 | 火 | 9:00 | 2.26 | 2.36 | 2.51 | 2.43 | 2.35 | 2.38 | 3.13 | 3.27 | 3.43 | 2.78 | 2.39 | 2.62 | 2.27 | 2.56 | 2.98 | 2.94 | 2.67 | 2.27 | 2.45 | 1.67 | 2.32 |
| | 17:00 | 2.26 | 2.37 | 2.52 | 2.44 | 2.36 | 2.39 | 3.14 | 3.29 | 3.45 | 2.79 | 2.41 | 2.65 | 2.29 | 2.56 | 3.00 | 2.97 | 2.69 | 2.29 | 2.46 | 1.68 | 2.33 | |
| 3月15日 | 水 | 9:00 | 2.26 | 2.36 | 2.53 | 2.42 | 2.37 | 2.39 | 3.16 | 3.29 | 3.46 | 2.81 | 2.39 | 2.63 | 2.29 | 2.55 | 3.01 | 2.95 | 2.69 | 2.26 | 2.46 | 1.68 | 2.32 |
| | 17:00 | 2.26 | 2.35 | 2.54 | 2.40 | 2.36 | 2.38 | 3.15 | 3.29 | 3.45 | 2.80 | 2.39 | 2.61 | 2.29 | 2.54 | 3.01 | 2.93 | 2.67 | 2.25 | 2.45 | 1.68 | 2.31 | |
| 3月16日 | 木 | 9:00 | | | | | | | | | | | | | | | | | | | | | |
| | 17:00 | | | | | | | | | | | | | | | | | | | | | | |
| 3月17日 | 金 | 9:00 | | | | | | | | | | | | | | | | | | | | | |
| | 17:00 | | | | | | | | | | | | | | | | | | | | | | |
| 3月21日 | 火 | 9:00 | | | | | | | | | | | | | | | | | | | | | |
| | 17:00 | | | | | | | | | | | | | | | | | | | | | | |
| 3月22日 | 水 | 9:00 | | | | | | | | | | | | | | | | | | | | | |
| | 17:00 | | | | | | | | | | | | | | | | | | | | | | |
| 3月23日 | 木 | 9:00 | | | | | | | | | | | | | | | | | | | | | |
| | 17:00 | | | | | | | | | | | | | | | | | | | | | | |
| 3月24日 | 金 | 9:00 | | | | | | | | | | | | | | | | | | | | | |
| | 17:00 | | | | | | | | | | | | | | | | | | | | | | |

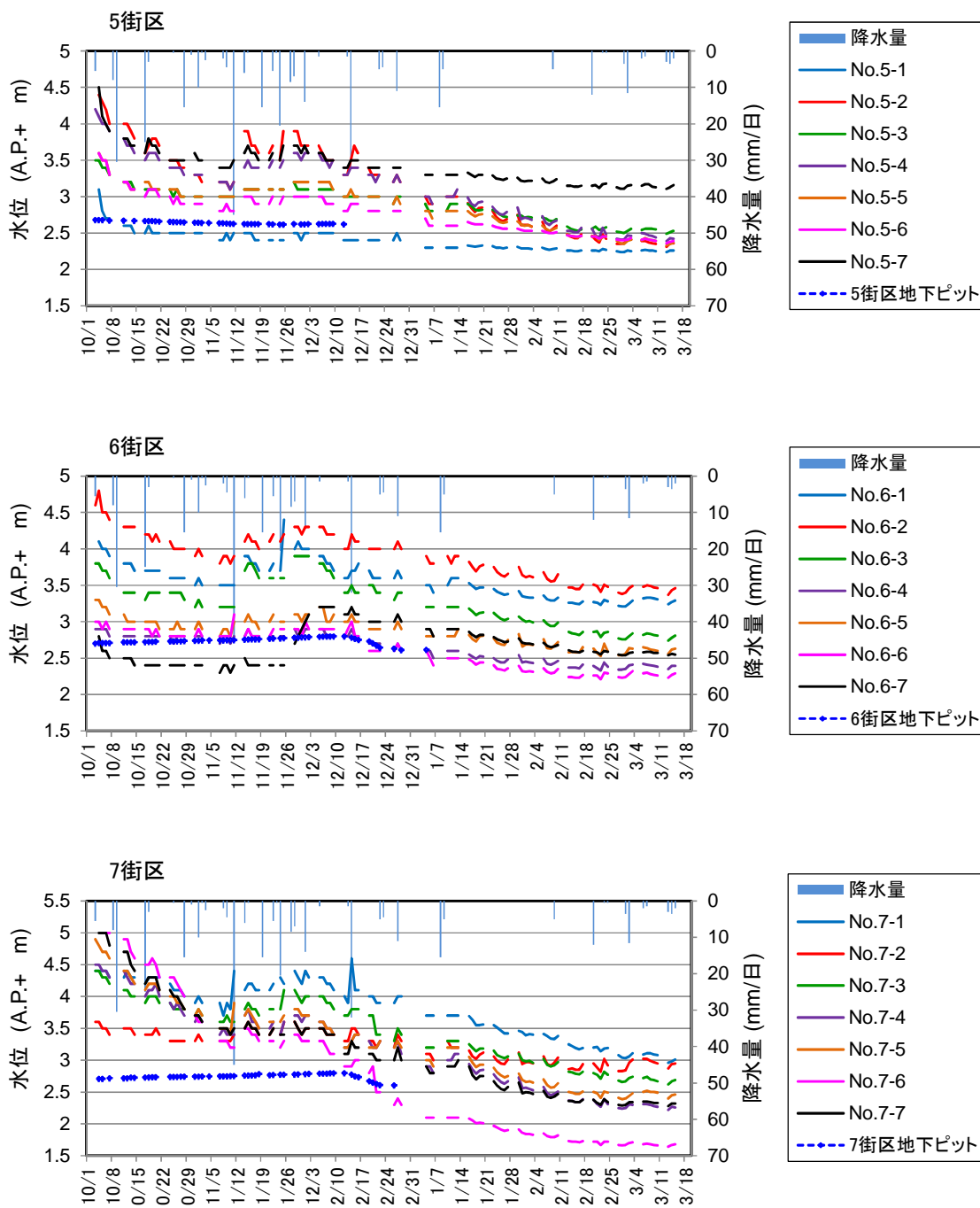


図1 地下水水位および地下ピット内水位の変化（測定データ）

※1 地下水水位は9：00の測定値

※2 降水量はアメダス江戸川臨海地域気象観測所のデータ

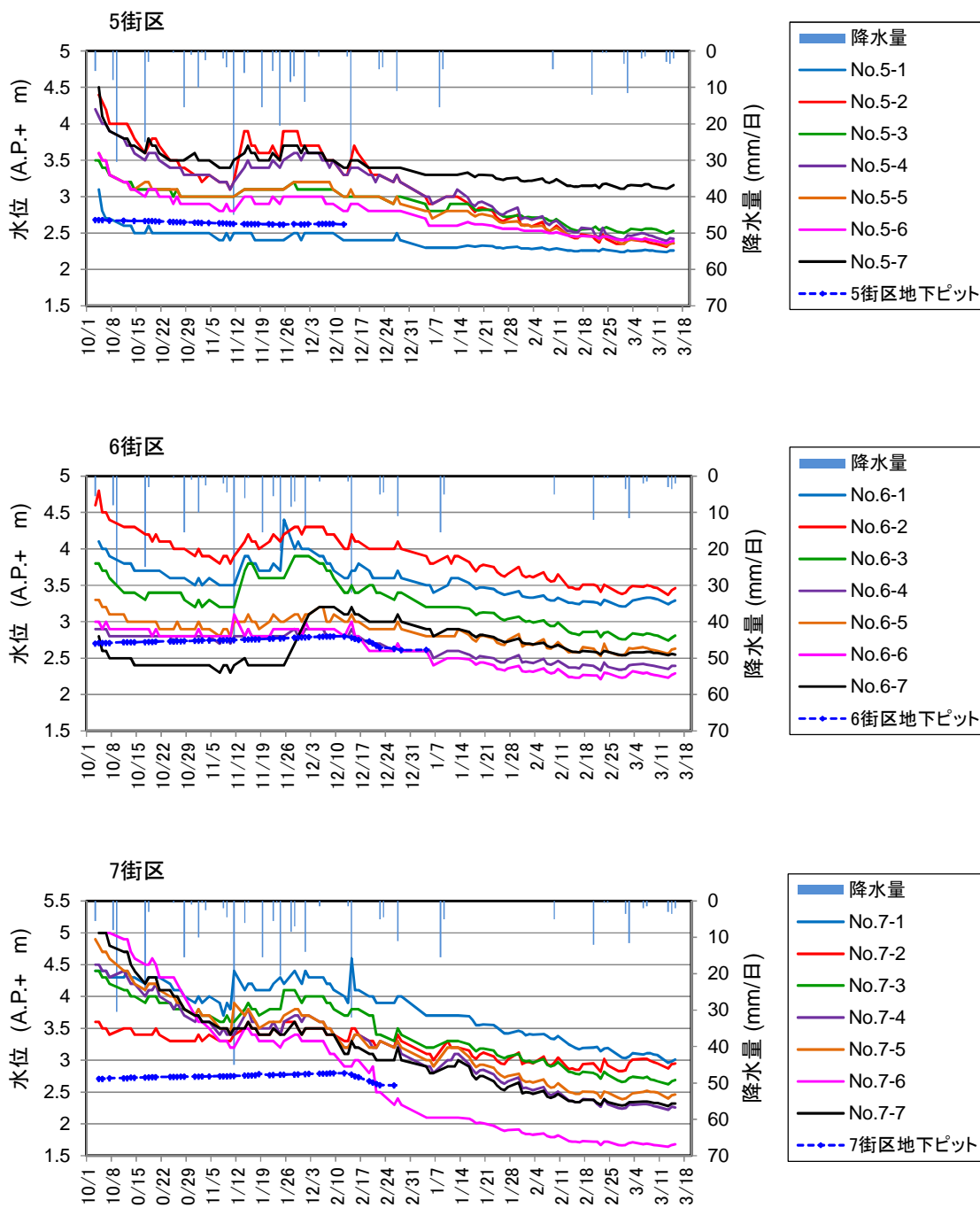


図2 地下水水位および地下ピット内水位の変化（測定データの間を直線で補間）

※1 地下水水位は9:00の測定値

※2 降水量はアメダス江戸川臨海地域気象観測所のデータ

地下水管理システム放流水質分析結果(公定分析結果速報)

(単位:mg/L)

| 分析項目 | 地下水 排除基準 | 1月11日採水 | | | 1月17日採水 | | | 1月23日採水 | | | 2月2日採水 | | | 2月6日採水 | | |
|-------|-------------|---------|--------|-------|---------|--------|-------|---------|-------|-------|--------|--------|-------|--------|--------|-------|
| | | 5街区 | 6街区 | 7街区 | 5街区 | 6街区 | 7街区 | 5街区 | 6街区 | 7街区 | 5街区 | 6街区 | 7街区 | 5街区 | 6街区 | 7街区 |
| ベンゼン | 0.1 | 不検出 | 0.0003 | 不検出 | 0.0005 | 0.0002 | 不検出 | 0.0002 | 不検出 | 不検出 | 0.0003 | 0.0003 | 不検出 | 0.0003 | 0.0005 | 不検出 |
| シアン | 1 | 不検出 | 不検出 | 不検出 | 不検出 | 不検出 | 不検出 | 不検出 | 不検出 | 不検出 | 不検出 | 不検出 | 不検出 | 不検出 | 不検出 | 不検出 |
| ヒ素 | 0.1 | 0.003 | 0.003 | 0.004 | 0.003 | 0.003 | 0.005 | 0.003 | 0.003 | 0.004 | 0.004 | 0.003 | 0.005 | 0.003 | 0.003 | 0.004 |
| 鉛 | 0.1 | 不検出 | 不検出 | 不検出 | 不検出 | 不検出 | 不検出 | 不検出 | 不検出 | 不検出 | 不検出 | 不検出 | 不検出 | 不検出 | 不検出 | 不検出 |
| 水銀 | 0.005 | 不検出 | 不検出 | 不検出 | 不検出 | 不検出 | 不検出 | 不検出 | 不検出 | 不検出 | 不検出 | 不検出 | 不検出 | 不検出 | 不検出 | 不検出 |
| カドミウム | 0.03 | 不検出 | 不検出 | 不検出 | 不検出 | 不検出 | 不検出 | 不検出 | 不検出 | 不検出 | 不検出 | 不検出 | 不検出 | 不検出 | 不検出 | 不検出 |
| 六価クロム | 0.5 | 不検出 | 不検出 | 不検出 | 不検出 | 不検出 | 不検出 | 不検出 | 不検出 | 不検出 | 不検出 | 不検出 | 不検出 | 不検出 | 不検出 | 不検出 |
| pH | 5を超え 9未満 | 6.8 | 7.3 | 7.3 | 6.9 | 7.2 | 7.3 | 6.7 | 7.3 | 7.3 | 6.8 | 7.1 | 7.5 | 6.8 | 7.4 | 7.2 |

| 分析項目 | 地下水 排除基準 | 2月15日採水 | | | 2月20日採水 | | | 2月28日採水 | | | 3月7日採水 | | |
|-------|-------------|---------|--------|-------|---------|--------|-------|---------|--------|-------|--------|--------|-------|
| | | 5街区 | 6街区 | 7街区 | 5街区 | 6街区 | 7街区 | 5街区 | 6街区 | 7街区 | 5街区 | 6街区 | 7街区 |
| ベンゼン | 0.1 | 0.0004 | 0.0002 | 不検出 | 不検出 | 0.0003 | 不検出 | 不検出 | 0.0003 | 不検出 | 不検出 | 0.0003 | 不検出 |
| シアン | 1 | 不検出 | 不検出 | 不検出 | 不検出 | 不検出 | 不検出 | 不検出 | 不検出 | 不検出 | 不検出 | 不検出 | 不検出 |
| ヒ素 | 0.1 | 0.003 | 0.003 | 0.005 | 0.003 | 0.003 | 0.005 | 0.003 | 0.003 | 0.004 | 0.004 | 0.003 | 0.005 |
| 鉛 | 0.1 | 不検出 | 不検出 | 不検出 | 不検出 | 不検出 | 不検出 | 不検出 | 不検出 | 不検出 | 不検出 | 不検出 | 不検出 |
| 水銀 | 0.005 | 不検出 | 不検出 | 不検出 | 不検出 | 不検出 | 不検出 | 不検出 | 不検出 | 不検出 | 不検出 | 不検出 | 不検出 |
| カドミウム | 0.03 | 不検出 | 不検出 | 不検出 | 不検出 | 不検出 | 不検出 | 不検出 | 不検出 | 不検出 | 不検出 | 不検出 | 不検出 |
| 六価クロム | 0.5 | 不検出 | 不検出 | 不検出 | 不検出 | 不検出 | 不検出 | 不検出 | 不検出 | 不検出 | 不検出 | 不検出 | 不検出 |
| pH | 5を超え 9未満 | 6.7 | 7.3 | 7.2 | 6.8 | 7.4 | 7.1 | 6.8 | 7.3 | 7.1 | 6.7 | 6.9 | 7.2 |

※不検出と表記されている場合は、定量下限値未満であることを表します。