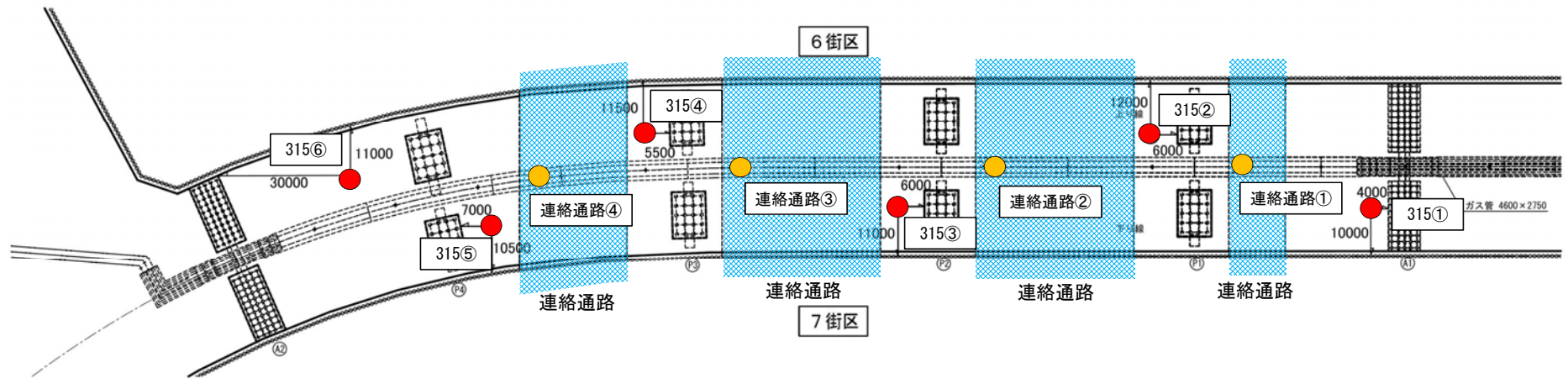


資料 7 - 4

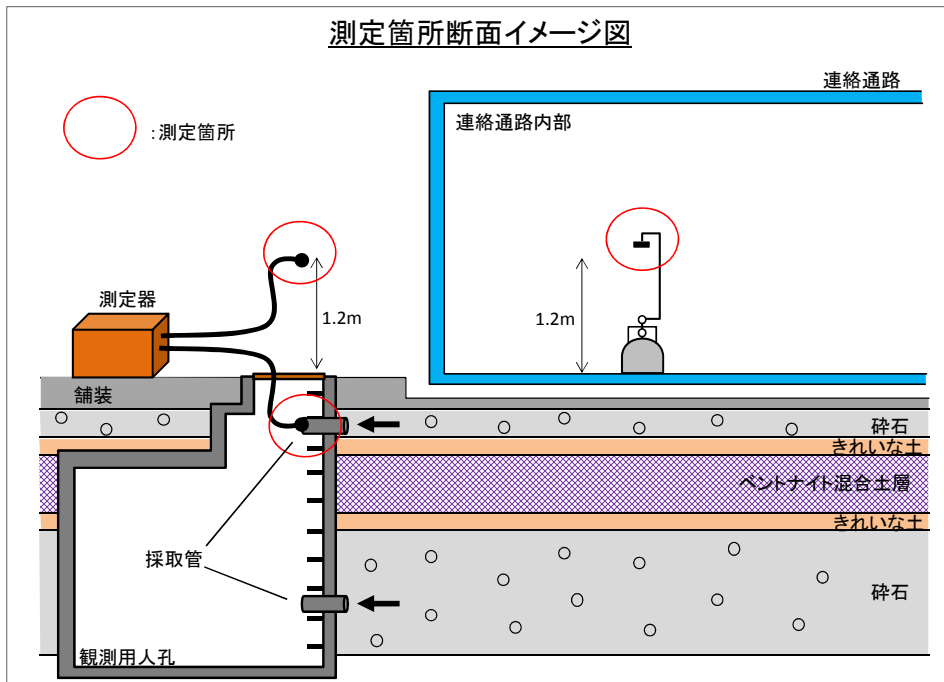
補助 315 号線連絡通路部における
空気測定結果

測定箇所平面図



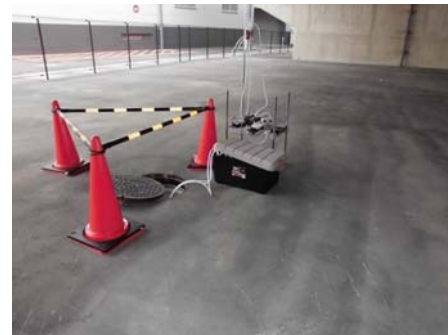
7-4-1

測定箇所断面イメージ図

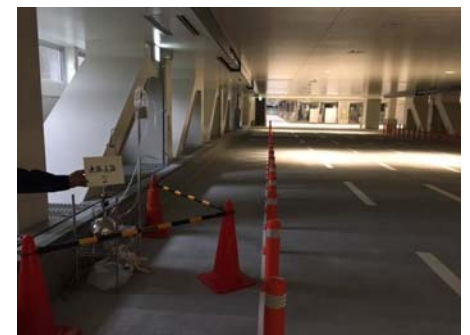


- マンホール内採取管 : 6箇所(ベンゼン、シアン、水銀)
- マンホール上部 : 6箇所(ベンゼン、シアン、水銀)
- 連絡通路(室内) : 4箇所(ベンゼン、シアン、水銀)

<マンホール内及び上部測定状況>



<連絡通路測定状況>



補助315号線高架橋部空気測定結果一覧
(ベンゼン 基準:0.003mg/m³)※¹

■ マンホール上部

調査期間	施設外					
	315下①	315下②	315下③	315下④	315下⑤	315下⑥
10月31日(月)～11月1日(火)	0.0011	0.0011	0.0011	0.0011	0.0011	0.0004
11月7日(月)～11月8日(火)	0.0007	0.0007	0.0007	0.0007	0.0007	0.0007
11月27日(月)～11月28日(火)	0.0010	0.0010	0.0010	0.0010	0.0009	0.0010
12月5日(月)～12月6日(火)	0.0014	0.0015	0.0014	0.0015	0.0013	0.0014
12月12日(月)～12月13日(火)	0.0016	0.0017	0.0015	0.0017	0.0016	0.0027
12月26日(月)～12月27日(火)	0.0016	0.0016	0.0016	0.0015	0.0015	0.0015
1月5日(木)～1月6日(金)	0.0007	0.0007	0.0007	0.0007	0.0007	0.0007
1月12日(木)～1月13日(金)	0.0010	0.0010	0.0010	0.0010	0.0010	0.0011
1月19日(木)～1月20日(金)	0.0012	0.0012	0.0012	0.0012	0.0013	0.0013
1月26日(木)～1月27日(金)	0.0012	0.0013	0.0013	0.0013	0.0013	0.0012
2月2日(木)～2月3日(金)	0.0006	0.0005	0.0006	0.0006	0.0006	0.0005
2月9日(木)～2月10日(金)	0.0008	0.0008	0.0008	0.0008	0.0008	0.0008
2月16日(木)～2月17日(金)	0.0012	0.0012	0.0012	0.0012	0.0013	0.0013
2月23日(木)～2月24日(金)	0.0008	0.0009	0.0009	0.0009	0.0009	0.0009
3月2日(木)～3月3日(金)	0.0010	0.0011	0.0010	0.0010	0.0010	0.0011

■ 観測孔

調査期間	施設外					
	315下①	315下②	315下③	315下④	315下⑤	315下⑥
10月31日(月)～11月1日(火)	0.0110	0.0008	0.0007	0.0007	0.0009	0.0012
11月7日(月)～11月8日(火)	0.0120	0.0006	不検出※ ²	0.0006	0.0006	0.0004
11月27日(月)～11月28日(火)	0.0079	0.0006	不検出	0.0006	0.0008	0.0003
12月5日(月)～12月6日(火)	0.0070	0.0006	不検出	0.0005	0.0008	不検出
12月12日(月)～12月13日(火)	0.0049	0.0005	不検出	0.0006	0.0009	不検出
12月26日(月)～12月27日(火)	0.0026	0.0004	不検出	0.0007	0.0008	不検出
1月5日(木)～1月6日(金)	0.0021	不検出	不検出	0.0005	0.0005	0.0003
1月12日(木)～1月13日(金)	0.0017	0.0004	不検出	0.0006	0.0005	不検出
1月19日(木)～1月20日(金)	0.0019	0.0003	不検出	0.0012	0.0006	不検出
1月26日(木)～1月27日(金)	0.0019	不検出	不検出	0.0005	0.0008	不検出
2月2日(木)～2月3日(金)	0.0012	不検出	不検出	0.0004	0.0005	不検出
2月9日(木)～2月10日(金)	0.0011	不検出	不検出	0.0004	0.0006	不検出
2月16日(木)～2月17日(金)	0.0013	0.0003	不検出	0.0005	0.0007	不検出
2月23日(木)～2月24日(金)	0.0009	不検出	不検出	0.0004	0.0005	不検出
3月2日(木)～3月3日(金)	0.0012	0.0004	不検出	0.0004	0.0006	不検出

■ 連絡通路

調査期間	施設内			
	連絡通路①	連絡通路②	連絡通路③	連絡通路④
10月31日(月)～11月1日(火)	0.0012	0.0013	0.0013	0.0013
11月7日(月)～11月8日(火)	0.0007	0.0007	0.0007	0.0008
11月27日(月)～11月28日(火)	0.0013	0.0013	0.0013	0.0013
12月5日(月)～12月6日(火)	0.0014	0.0016	0.0016	0.0014
12月12日(月)～12月13日(火)	0.0019	0.0017	0.0016	0.0017
12月26日(月)～12月27日(火)	0.0017	0.0017	0.0016	0.0016
1月5日(木)～1月6日(金)	0.0009	0.0010	0.0010	0.0008
1月12日(木)～1月13日(金)	0.0011	0.0013	0.0011	0.0012
1月19日(木)～1月20日(金)	0.0013	0.0013	0.0013	0.0013
1月26日(木)～1月27日(金)	0.0013	0.0013	0.0013	0.0013
2月2日(木)～2月3日(金)	0.0008	0.0008	0.0007	0.0007
2月9日(木)～2月10日(金)	0.0011	0.0010	0.0010	0.0009
2月16日(木)～2月17日(金)	0.0015	0.0016	0.0015	0.0015
2月23日(木)～2月24日(金)	0.0010	0.0010	0.0010	0.0010
3月2日(木)～3月3日(金)	0.0015	0.0015	0.0015	0.0015

※¹ ベンゼン等による大気汚染に係る環境基準について(平成9年2月4日 環境庁告示4号)※² 「不検出」は、定量下限値未満(定量下限値は、0.0003mg/m³)

補助315号線高架橋部空気測定結果一覧 (シアン 基準:0.003mg/m³)※¹

■ マンホール上部

調査期間	施設外					
	315下①	315下②	315下③	315下④	315下⑤	315下⑥
10月31日(月)～11月1日(火)	不検出※ ²	不検出	不検出	不検出	不検出	不検出
11月7日(月)～11月8日(火)	不検出	不検出	不検出	不検出	不検出	不検出
11月27日(月)～11月28日(火)	不検出	不検出	不検出	不検出	不検出	不検出
12月5日(月)～12月6日(火)	不検出	不検出	不検出	不検出	不検出	不検出
12月12日(月)～12月13日(火)	不検出	不検出	不検出	不検出	不検出	不検出
12月26日(月)～12月27日(火)	不検出	不検出	不検出	不検出	不検出	不検出
1月5日(木)～1月6日(金)	不検出	不検出	不検出	不検出	不検出	不検出
1月12日(木)～1月13日(金)	不検出	不検出	不検出	不検出	不検出	不検出
1月19日(木)～1月20日(金)	不検出	不検出	不検出	不検出	不検出	不検出
1月26日(木)～1月27日(金)	不検出	不検出	不検出	不検出	不検出	不検出
2月2日(木)～2月3日(金)	不検出	不検出	不検出	不検出	不検出	不検出
2月9日(木)～2月10日(金)	不検出	不検出	不検出	不検出	不検出	不検出
2月16日(木)～2月17日(金)	不検出	不検出	不検出	不検出	不検出	不検出
2月23日(木)～2月24日(金)	不検出	不検出	不検出	不検出	不検出	不検出
3月2日(木)～3月3日(金)	不検出	不検出	不検出	不検出	不検出	不検出

■ 観測孔

調査期間	施設外					
	315下①	315下②	315下③	315下④	315下⑤	315下⑥
10月31日(月)～11月1日(火)	不検出	不検出	不検出	不検出	不検出	不検出
11月7日(月)～11月8日(火)	不検出	不検出	不検出	不検出	不検出	不検出
11月27日(月)～11月28日(火)	不検出	不検出	不検出	不検出	不検出	不検出
12月5日(月)～12月6日(火)	不検出	不検出	不検出	不検出	不検出	不検出
12月12日(月)～12月13日(火)	不検出	不検出	不検出	不検出	不検出	不検出
12月26日(月)～12月27日(火)	不検出	不検出	不検出	不検出	不検出	不検出
1月5日(木)～1月6日(金)	不検出	不検出	不検出	不検出	不検出	不検出
1月12日(木)～1月13日(金)	不検出	不検出	不検出	不検出	不検出	不検出
1月19日(木)～1月20日(金)	不検出	不検出	不検出	不検出	不検出	不検出
1月26日(木)～1月27日(金)	不検出	不検出	不検出	不検出	不検出	不検出
2月2日(木)～2月3日(金)	不検出	不検出	不検出	不検出	不検出	不検出
2月9日(木)～2月10日(金)	不検出	不検出	不検出	不検出	不検出	不検出
2月16日(木)～2月17日(金)	不検出	不検出	不検出	不検出	不検出	不検出
2月23日(木)～2月24日(金)	不検出	不検出	不検出	不検出	不検出	不検出
3月2日(木)～3月3日(金)	不検出	不検出	不検出	不検出	不検出	不検出

■ 連絡通路

調査期間	施設内			
	連絡通路①	連絡通路②	連絡通路③	連絡通路④
10月31日(月)～11月1日(火)	不検出	不検出	不検出	不検出
11月7日(月)～11月8日(火)	不検出	不検出	不検出	不検出
11月27日(月)～11月28日(火)	不検出	不検出	不検出	不検出
12月5日(月)～12月6日(火)	不検出	不検出	不検出	不検出
12月12日(月)～12月13日(火)	不検出	不検出	不検出	不検出
12月26日(月)～12月27日(火)	不検出	不検出	不検出	不検出
1月5日(木)～1月6日(金)	不検出	不検出	不検出	不検出
1月12日(木)～1月13日(金)	不検出	不検出	不検出	不検出
1月19日(木)～1月20日(金)	不検出	不検出	不検出	不検出
1月26日(木)～1月27日(金)	不検出	不検出	不検出	不検出
2月2日(木)～2月3日(金)	不検出	不検出	不検出	不検出
2月9日(木)～2月10日(金)	不検出	不検出	不検出	不検出
2月16日(木)～2月17日(金)	不検出	不検出	不検出	不検出
2月23日(木)～2月24日(金)	不検出	不検出	不検出	不検出
3月2日(木)～3月3日(金)	不検出	不検出	不検出	不検出

※¹ 米国環境保護庁の慢性的な吸引に関する参考濃度

※² 「不検出」は、定量下限値未満(定量下限値は、0.002mg/m³)

補助315号線高架橋部空気測定結果一覧
(水銀 基準:0.04 $\mu\text{g}/\text{m}^3$)^{※1}

■ マンホール上部

調査期間	施設外					
	315下①	315下②	315下③	315下④	315下⑤	315下⑥
10月31日(月)～11月1日(火)	不検出	不検出	不検出	不検出	不検出	不検出
11月7日(月)～11月8日(火)	不検出	不検出	不検出	不検出	不検出	不検出
11月27日(月)～11月28日(火)	不検出	不検出	不検出	不検出	不検出	不検出
12月5日(月)～12月6日(火)	不検出	不検出	不検出	不検出	不検出	不検出
12月12日(月)～12月13日(火)	不検出	不検出	不検出	不検出	不検出	不検出
12月26日(月)～12月27日(火)	0.006	0.006	不検出	不検出	不検出	不検出
1月5日(木)～1月6日(金)	不検出	不検出	不検出	不検出	不検出	不検出
1月12日(木)～1月13日(金)	不検出	不検出	不検出	不検出	不検出	不検出
1月19日(木)～1月20日(金)	不検出	不検出	不検出	不検出	不検出	不検出
1月26日(木)～1月27日(金)	不検出	不検出	不検出	不検出	不検出	不検出
2月2日(木)～2月3日(金)	不検出	不検出	不検出	不検出	不検出	不検出
2月9日(木)～2月10日(金)	不検出	不検出	不検出	不検出	不検出	不検出
2月16日(木)～2月17日(金)	不検出	不検出	不検出	不検出	不検出	不検出
2月23日(木)～2月24日(金)	不検出	不検出	不検出	不検出	不検出	不検出
3月2日(木)～3月3日(金)	不検出	不検出	不検出	不検出	不検出	不検出

■ 観測孔

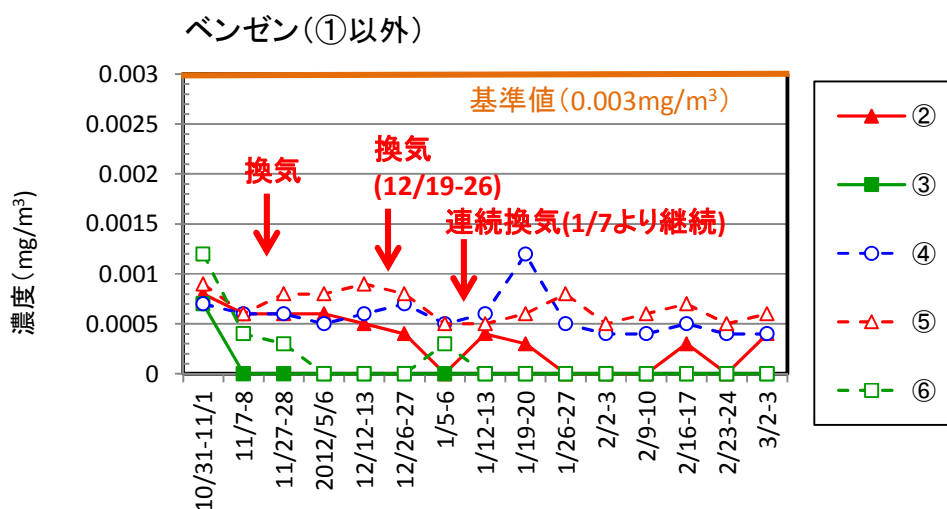
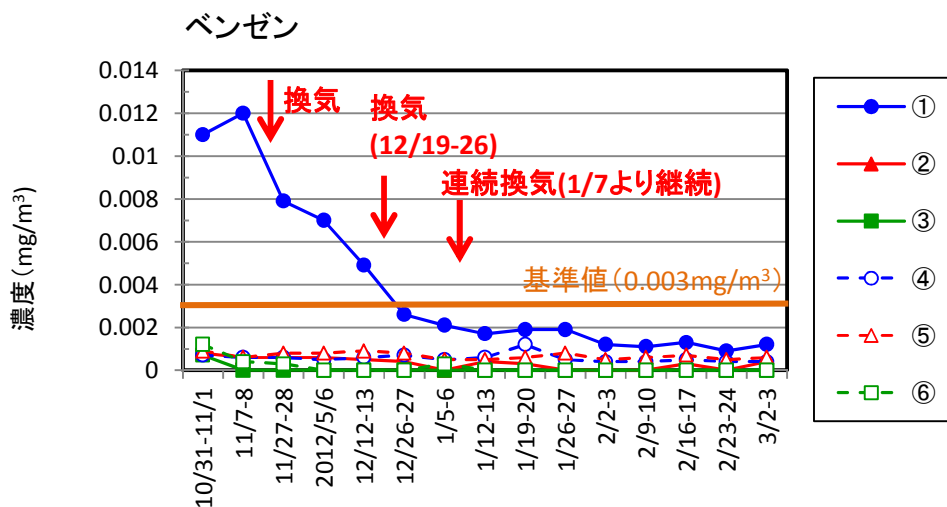
調査期間	施設外					
	315下①	315下②	315下③	315下④	315下⑤	315下⑥
10月31日(月)～11月1日(火)	0.034	0.048	0.033	0.026	0.067	0.037
11月7日(月)～11月8日(火)	0.041	0.042	0.034	0.037	0.050	0.029
11月27日(月)～11月28日(火)	0.040	0.098	0.027	0.047	0.045	0.025
12月5日(月)～12月6日(火)	0.039	0.060	0.028	0.040	0.040	0.022
12月12日(月)～12月13日(火)	0.030	0.034	0.022	0.031	0.030	0.018
12月26日(月)～12月27日(火)	0.027	0.051	0.021	0.018	0.032	0.013
1月5日(木)～1月6日(金)	0.023	0.032	0.017	0.021	0.022	0.013
1月12日(木)～1月13日(金)	0.021	0.033	0.018	0.028	0.020	0.011
1月19日(木)～1月20日(金)	0.020	0.027	0.015	不検出	0.015	不検出
1月26日(木)～1月27日(金)	0.019	0.024	0.015	0.022	0.015	0.011
2月2日(木)～2月3日(金)	0.023	0.023	0.015	0.021	0.014	0.012
2月9日(木)～2月10日(金)	0.016	0.021	0.016	0.022	0.011	0.008
2月16日(木)～2月17日(金)	0.016	0.021	0.016	0.022	0.009	0.010
2月23日(木)～2月24日(金)	0.024	0.017	0.016	0.027	0.011	0.012
3月2日(木)～3月3日(金)	0.021	0.025	0.015	0.024	0.010	0.011

■ 連絡通路

調査期間	施設内			
	連絡通路①	連絡通路②	連絡通路③	連絡通路④
10月31日(月)～11月1日(火)	不検出	不検出	不検出	不検出
11月7日(月)～11月8日(火)	不検出	不検出	不検出	不検出
11月27日(月)～11月28日(火)	不検出	不検出	不検出	不検出
12月5日(月)～12月6日(火)	不検出	不検出	不検出	不検出
12月12日(月)～12月13日(火)	不検出	不検出	不検出	不検出
12月26日(月)～12月27日(火)	不検出	不検出	不検出	不検出
1月5日(木)～1月6日(金)	不検出	不検出	不検出	不検出
1月12日(木)～1月13日(金)	不検出	不検出	不検出	不検出
1月19日(木)～1月20日(金)	不検出	不検出	不検出	不検出
1月26日(木)～1月27日(金)	不検出	不検出	不検出	不検出
2月2日(木)～2月3日(金)	不検出	不検出	不検出	不検出
2月9日(木)～2月10日(金)	不検出	不検出	不検出	不検出
2月16日(木)～2月17日(金)	不検出	不検出	不検出	不検出
2月23日(木)～2月24日(金)	不検出	不検出	不検出	不検出
3月2日(木)～3月3日(金)	不検出	不検出	不検出	不検出

※1 有害大気汚染物質に係る指針値(平成15年9月30日 環管総発03093004号)

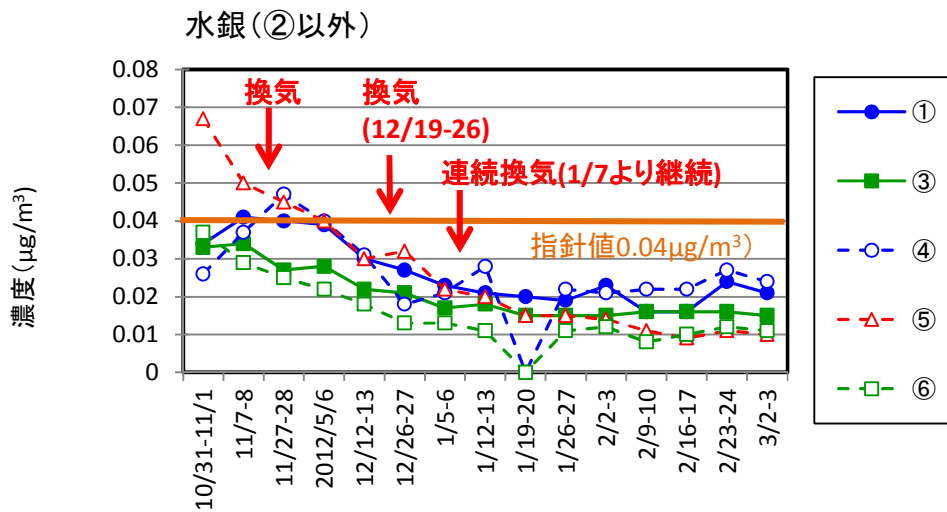
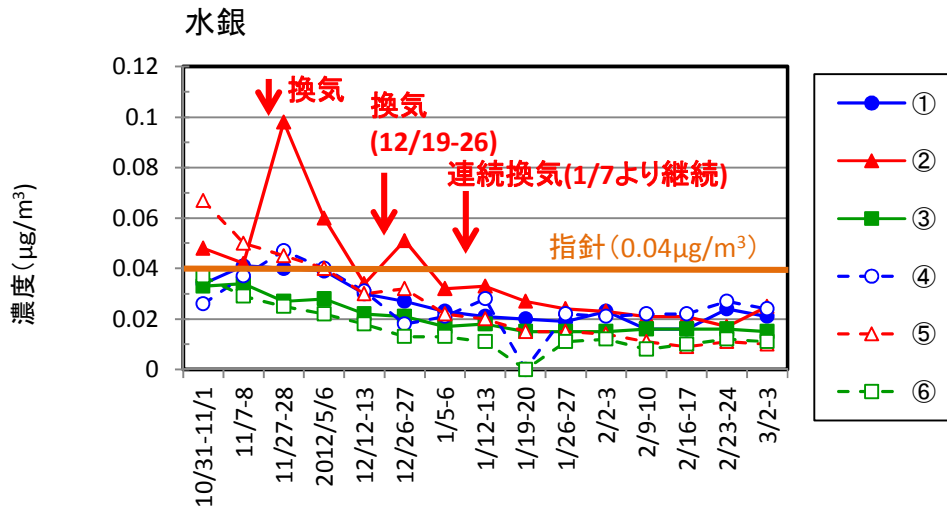
※2 「不検出」は、定量下限値未満(定量下限値は、0.004 $\mu\text{g}/\text{m}^3$)



補助 315 号線下観測孔（上部碎石層）の空気濃度の変化（ベンゼン）

（ベンゼン：大気環境基準 0.003mg/m³ 以下）

※連続換気は 5 日間換気・2 日間空気試料採取の繰り返し



補助 315 号線下観測孔（上部碎石層）の空気濃度の変化（水銀）

（水銀：指針値 0.04 μg/m³ 以下）

※連続換気は 5 日間換気・2 日間空気試料採取の繰り返し