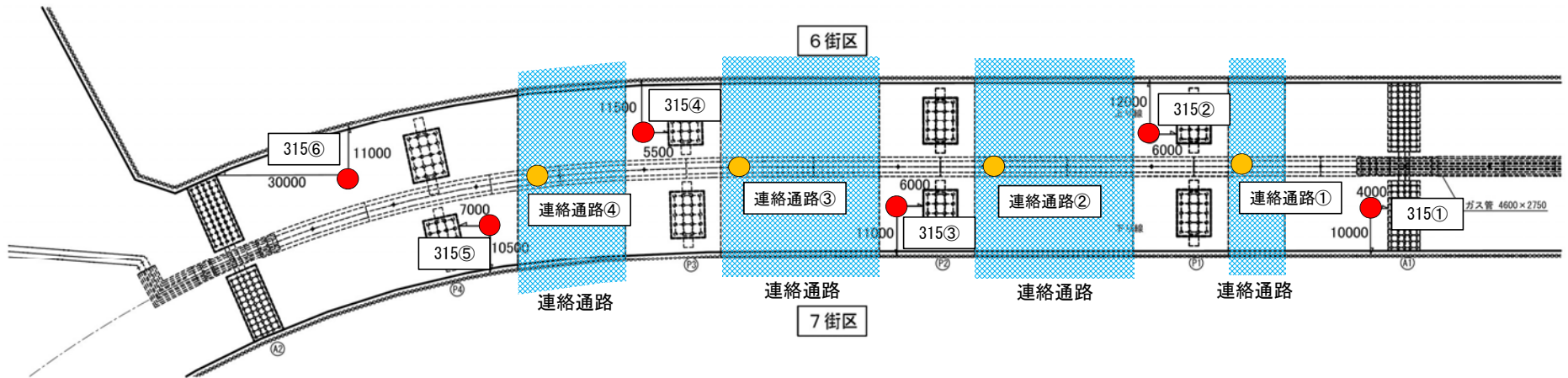


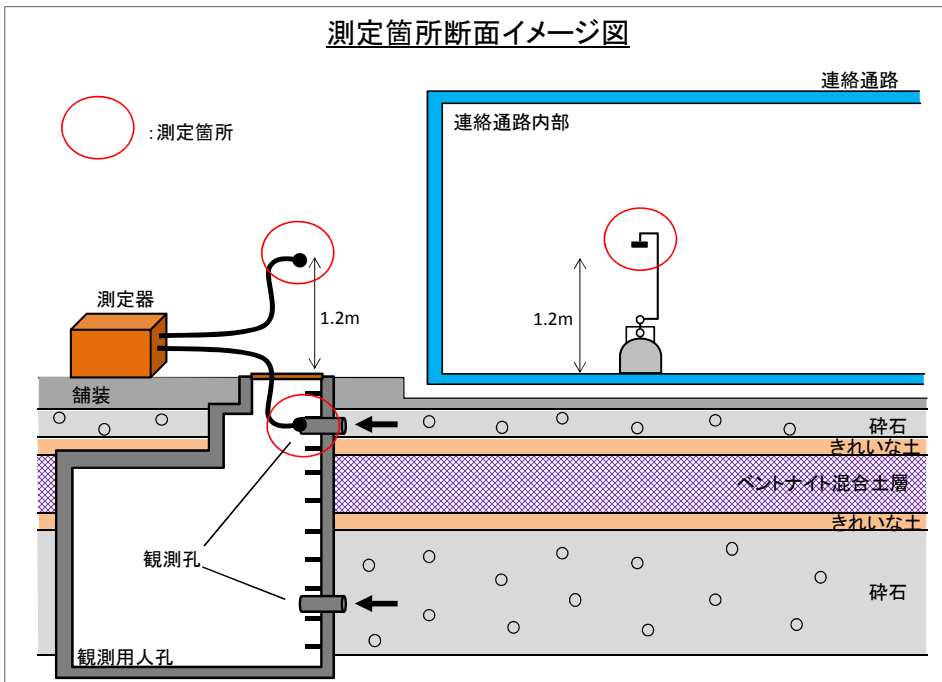
## 資料 6－5

補助 315 号線連絡通路部における  
空気測定結果

# 測定箇所平面図

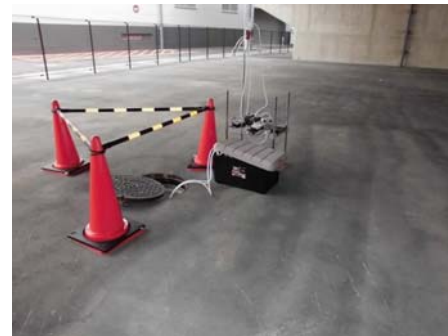


## 測定箇所断面イメージ図

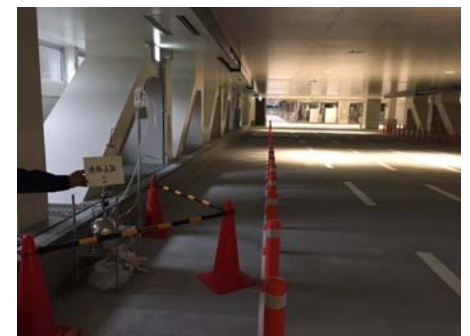


- 観測用人孔内採取管 : 6箇所(ベンゼン、シアン、水銀)
- 観測用人孔上部 : 6箇所(ベンゼン、シアン、水銀)
- 連絡通路(室内) : 4箇所(ベンゼン、シアン、水銀)

<観測用人孔内及び上部測定状況>



<連絡通路測定状況>



補助315号線高架橋部空気測定結果一覧(観測用人孔上部、観測孔)  
(ベンゼン 基準:0.003mg/m<sup>3</sup>)※<sup>1</sup>

## ■ 観測用人孔上部

調査期間	施設外					
	315下①	315下②	315下③	315下④	315下⑤	315下⑥
10月31日(月)～11月1日(火)	0.0011	0.0011	0.0011	0.0011	0.0011	0.0004
11月7日(月)～11月8日(火)	0.0007	0.0007	0.0007	0.0007	0.0007	0.0007
11月27日(月)～11月28日(火)	0.0010	0.0010	0.0010	0.0010	0.0009	0.0010
12月5日(月)～12月6日(火)	0.0014	0.0015	0.0014	0.0015	0.0013	0.0014
12月12日(月)～12月13日(火)	0.0016	0.0017	0.0015	0.0017	0.0016	0.0027
12月26日(月)～12月27日(火)	0.0016	0.0016	0.0016	0.0015	0.0015	0.0015
1月5日(木)～1月6日(金)	0.0007	0.0007	0.0007	0.0007	0.0007	0.0007
1月12日(木)～1月13日(金)	0.0010	0.0010	0.0010	0.0010	0.0010	0.0011
1月19日(木)～1月20日(金)	0.0012	0.0012	0.0012	0.0012	0.0013	0.0013
1月26日(木)～1月27日(金)	0.0012	0.0013	0.0013	0.0013	0.0013	0.0012
2月2日(木)～2月3日(金)	0.0006	0.0005	0.0006	0.0006	0.0006	0.0005
2月9日(木)～2月10日(金)	0.0008	0.0008	0.0008	0.0008	0.0008	0.0008
2月16日(木)～2月17日(金)	0.0012	0.0012	0.0012	0.0012	0.0013	0.0013
2月23日(木)～2月24日(金)	0.0008	0.0009	0.0009	0.0009	0.0009	0.0009
3月2日(木)～3月3日(金)	0.0010	0.0011	0.0010	0.0010	0.0010	0.0011
3月9日(木)～3月10日(金)	0.0010	0.0011	0.0011	0.0011	0.0011	0.0012
3月16日(木)～3月17日(金)	0.0006	0.0006	0.0006	0.0007	0.0006	0.0006
3月23日(木)～3月24日(金)	0.0007	0.0007	0.0007	0.0008	0.0007	0.0008
3月30日(木)～3月31日(金)	0.0010	0.0010	0.0010	0.0011	0.0011	0.0011
4月6日(木)～4月7日(金)	0.0007	0.0009	0.0009	0.0009	0.0009	0.0009
4月13日(木)～4月14日(金)	0.0008	0.0008	0.0007	0.0008	0.0008	0.0008

## ■ 観測孔

調査期間	施設外					
	315下①	315下②	315下③	315下④	315下⑤	315下⑥
10月31日(月)～11月1日(火)	<b>0.0110</b>	0.0008	0.0007	0.0007	0.0009	0.0012
11月7日(月)～11月8日(火)	<b>0.0120</b>	0.0006	不検出※ <sup>2</sup>	0.0006	0.0006	0.0004
11月27日(月)～11月28日(火)	<b>0.0079</b>	0.0006	不検出	0.0006	0.0008	0.0003
12月5日(月)～12月6日(火)	<b>0.0070</b>	0.0006	不検出	0.0005	0.0008	不検出
12月12日(月)～12月13日(火)	<b>0.0049</b>	0.0005	不検出	0.0006	0.0009	不検出
12月26日(月)～12月27日(火)	0.0026	0.0004	不検出	0.0007	0.0008	不検出
1月5日(木)～1月6日(金)	0.0021	不検出	不検出	0.0005	0.0005	0.0003
1月12日(木)～1月13日(金)	0.0017	0.0004	不検出	0.0006	0.0005	不検出
1月19日(木)～1月20日(金)	0.0019	0.0003	不検出	0.0012	0.0006	不検出
1月26日(木)～1月27日(金)	0.0019	不検出	不検出	0.0005	0.0008	不検出
2月2日(木)～2月3日(金)	0.0012	不検出	不検出	0.0004	0.0005	不検出
2月9日(木)～2月10日(金)	0.0011	不検出	不検出	0.0004	0.0006	不検出
2月16日(木)～2月17日(金)	0.0013	0.0003	不検出	0.0005	0.0007	不検出
2月23日(木)～2月24日(金)	0.0009	不検出	不検出	0.0004	0.0005	不検出
3月2日(木)～3月3日(金)	0.0012	0.0004	不検出	0.0004	0.0006	不検出
3月9日(木)～3月10日(金)	0.0012	0.0003	不検出	0.0004	0.0006	不検出
3月16日(木)～3月17日(金)	0.0009	不検出	不検出	0.0004	0.0005	0.0003
3月23日(木)～3月24日(金)	0.0009	不検出	不検出	0.0005	0.0006	0.0003
3月30日(木)～3月31日(金)	0.0013	0.0003	不検出	0.0005	0.0006	不検出
4月6日(木)～4月7日(金)	0.0008	0.0003	不検出	0.0005	0.0006	不検出
4月13日(木)～4月14日(金)	0.0011	0.0004	不検出	0.0004	0.0006	不検出

※<sup>1</sup> ベンゼン等による大気汚染に係る環境基準について(平成9年2月4日 環境庁告示4号)※<sup>2</sup> 「不検出」は、定量下限値未満(定量下限値は、0.0003mg/m<sup>3</sup>)

補助315号線高架橋部空気測定結果一覧(連絡通路)  
(ベンゼン 基準:0.003mg/m<sup>3</sup>)※1

■ 連絡通路

調査期間	施設内			
	連絡通路①	連絡通路②	連絡通路③	連絡通路④
10月31日(月)～11月1日(火)	0.0012	0.0013	0.0013	0.0013
11月7日(月)～11月8日(火)	0.0007	0.0007	0.0007	0.0008
11月27日(月)～11月28日(火)	0.0013	0.0013	0.0013	0.0013
12月5日(月)～12月6日(火)	0.0014	0.0016	0.0016	0.0014
12月12日(月)～12月13日(火)	0.0019	0.0017	0.0016	0.0017
12月26日(月)～12月27日(火)	0.0017	0.0017	0.0016	0.0016
1月5日(木)～1月6日(金)	0.0009	0.0010	0.0010	0.0008
1月12日(木)～1月13日(金)	0.0011	0.0013	0.0011	0.0012
1月19日(木)～1月20日(金)	0.0013	0.0013	0.0013	0.0013
1月26日(木)～1月27日(金)	0.0013	0.0013	0.0013	0.0013
2月2日(木)～2月3日(金)	0.0008	0.0008	0.0007	0.0007
2月9日(木)～2月10日(金)	0.0011	0.0010	0.0010	0.0009
2月16日(木)～2月17日(金)	0.0015	0.0016	0.0015	0.0015
2月23日(木)～2月24日(金)	0.0010	0.0010	0.0010	0.0010
3月2日(木)～3月3日(金)	0.0015	0.0015	0.0015	0.0015
3月9日(木)～3月10日(金)	0.0014	0.0015	0.0015	0.0014
3月16日(木)～3月17日(金)	0.0010	0.0009	0.0010	0.0010
3月23日(木)～3月24日(金)	0.0009	0.0009	0.0009	0.0009
3月30日(木)～3月31日(金)	0.0014	0.0014	0.0014	0.0015
4月6日(木)～4月7日(金)	0.0011	0.0012	0.0011	0.0011
4月13日(木)～4月14日(金)	0.0011	0.0011	0.0011	0.0011

※1 ベンゼン等による大気の汚染に係る環境基準について(平成9年2月4日 環境庁告示4号)

※2 「不検出」は、定量下限値未満(定量下限値は、0.0003mg/m<sup>3</sup>)

補助315号線高架橋部空気測定結果一覧(観測用人孔上部、観測孔)  
(シアン 参照濃度(RfC):0.003mg/m<sup>3</sup>)※<sup>1</sup>

## ■ 観測用人孔上部

調査期間	施設外					
	315下①	315下②	315下③	315下④	315下⑤	315下⑥
10月31日(月)～11月1日(火)	不検出※ <sup>2</sup>	不検出	不検出	不検出	不検出	不検出
11月7日(月)～11月8日(火)	不検出	不検出	不検出	不検出	不検出	不検出
11月27日(月)～11月28日(火)	不検出	不検出	不検出	不検出	不検出	不検出
12月5日(月)～12月6日(火)	不検出	不検出	不検出	不検出	不検出	不検出
12月12日(月)～12月13日(火)	不検出	不検出	不検出	不検出	不検出	不検出
12月26日(月)～12月27日(火)	不検出	不検出	不検出	不検出	不検出	不検出
1月5日(木)～1月6日(金)	不検出	不検出	不検出	不検出	不検出	不検出
1月12日(木)～1月13日(金)	不検出	不検出	不検出	不検出	不検出	不検出
1月19日(木)～1月20日(金)	不検出	不検出	不検出	不検出	不検出	不検出
1月26日(木)～1月27日(金)	不検出	不検出	不検出	不検出	不検出	不検出
2月2日(木)～2月3日(金)	不検出	不検出	不検出	不検出	不検出	不検出
2月9日(木)～2月10日(金)	不検出	不検出	不検出	不検出	不検出	不検出
2月16日(木)～2月17日(金)	不検出	不検出	不検出	不検出	不検出	不検出
2月23日(木)～2月24日(金)	不検出	不検出	不検出	不検出	不検出	不検出
3月2日(木)～3月3日(金)	不検出	不検出	不検出	不検出	不検出	不検出
3月9日(木)～3月10日(金)	不検出	不検出	不検出	不検出	不検出	不検出
3月16日(木)～3月17日(金)	不検出	不検出	不検出	不検出	不検出	不検出
3月23日(木)～3月24日(金)	不検出	不検出	不検出	不検出	不検出	不検出
3月30日(木)～3月31日(金)	不検出	不検出	不検出	不検出	不検出	不検出
4月6日(木)～4月7日(金)	不検出	不検出	不検出	不検出	不検出	不検出
4月13日(木)～4月14日(金)	不検出	不検出	不検出	不検出	不検出	不検出

## ■ 観測孔

調査期間	施設外					
	315下①	315下②	315下③	315下④	315下⑤	315下⑥
10月31日(月)～11月1日(火)	不検出	不検出	不検出	不検出	不検出	不検出
11月7日(月)～11月8日(火)	不検出	不検出	不検出	不検出	不検出	不検出
11月27日(月)～11月28日(火)	不検出	不検出	不検出	不検出	不検出	不検出
12月5日(月)～12月6日(火)	不検出	不検出	不検出	不検出	不検出	不検出
12月12日(月)～12月13日(火)	不検出	不検出	不検出	不検出	不検出	不検出
12月26日(月)～12月27日(火)	不検出	不検出	不検出	不検出	不検出	不検出
1月5日(木)～1月6日(金)	不検出	不検出	不検出	不検出	不検出	不検出
1月12日(木)～1月13日(金)	不検出	不検出	不検出	不検出	不検出	不検出
1月19日(木)～1月20日(金)	不検出	不検出	不検出	不検出	不検出	不検出
1月26日(木)～1月27日(金)	不検出	不検出	不検出	不検出	不検出	不検出
2月2日(木)～2月3日(金)	不検出	不検出	不検出	不検出	不検出	不検出
2月9日(木)～2月10日(金)	不検出	不検出	不検出	不検出	不検出	不検出
2月16日(木)～2月17日(金)	不検出	不検出	不検出	不検出	不検出	不検出
2月23日(木)～2月24日(金)	不検出	不検出	不検出	不検出	不検出	不検出
3月2日(木)～3月3日(金)	不検出	不検出	不検出	不検出	不検出	不検出
3月9日(木)～3月10日(金)	不検出	不検出	不検出	不検出	不検出	不検出
3月16日(木)～3月17日(金)	不検出	不検出	不検出	不検出	不検出	不検出
3月23日(木)～3月24日(金)	不検出	不検出	不検出	不検出	不検出	不検出
3月30日(木)～3月31日(金)	不検出	不検出	不検出	不検出	不検出	不検出
4月6日(木)～4月7日(金)	不検出	不検出	不検出	不検出	不検出	不検出
4月13日(木)～4月14日(金)	不検出	不検出	不検出	不検出	不検出	不検出

※<sup>1</sup> 米国環境保護庁の慢性的な吸引に関する参照濃度(RfC)※<sup>2</sup> 「不検出」は、定量下限値未満(定量下限値は、0.002mg/m<sup>3</sup>)

補助315号線高架橋部空気測定結果一覧(連絡通路)  
(シアン 参照濃度(RfC):0.003mg/m<sup>3</sup>)※1

■ 連絡通路

調査期間	施設内			
	連絡通路①	連絡通路②	連絡通路③	連絡通路④
10月31日(月)～11月1日(火)	不検出	不検出	不検出	不検出
11月7日(月)～11月8日(火)	不検出	不検出	不検出	不検出
11月27日(月)～11月28日(火)	不検出	不検出	不検出	不検出
12月5日(月)～12月6日(火)	不検出	不検出	不検出	不検出
12月12日(月)～12月13日(火)	不検出	不検出	不検出	不検出
12月26日(月)～12月27日(火)	不検出	不検出	不検出	不検出
1月5日(木)～1月6日(金)	不検出	不検出	不検出	不検出
1月12日(木)～1月13日(金)	不検出	不検出	不検出	不検出
1月19日(木)～1月20日(金)	不検出	不検出	不検出	不検出
1月26日(木)～1月27日(金)	不検出	不検出	不検出	不検出
2月2日(木)～2月3日(金)	不検出	不検出	不検出	不検出
2月9日(木)～2月10日(金)	不検出	不検出	不検出	不検出
2月16日(木)～2月17日(金)	不検出	不検出	不検出	不検出
2月23日(木)～2月24日(金)	不検出	不検出	不検出	不検出
3月2日(木)～3月3日(金)	不検出	不検出	不検出	不検出
3月9日(木)～3月10日(金)	不検出	不検出	不検出	不検出
3月16日(木)～3月17日(金)	不検出	不検出	不検出	不検出
3月23日(木)～3月24日(金)	不検出	不検出	不検出	不検出
3月30日(木)～3月31日(金)	不検出	不検出	不検出	不検出
4月6日(木)～4月7日(金)	不検出	不検出	不検出	不検出
4月13日(木)～4月14日(金)	不検出	不検出	不検出	不検出

※1 米国環境保護庁の慢性的な吸引に関する参照濃度(RfC)

※2 「不検出」は、定量下限値未満(定量下限値は、0.002mg/m<sup>3</sup>)

補助315号線高架橋部空気測定結果一覧(観測用人孔上部、観測孔)  
(水銀 指針値:0.04 $\mu\text{g}/\text{m}^3$ )※1

## ■ 観測用人孔上部

調査期間	施設外					
	315下①	315下②	315下③	315下④	315下⑤	315下⑥
10月31日(月)～11月1日(火)	不検出	不検出	不検出	不検出	不検出	不検出
11月7日(月)～11月8日(火)	不検出	不検出	不検出	不検出	不検出	不検出
11月27日(月)～11月28日(火)	不検出	不検出	不検出	不検出	不検出	不検出
12月5日(月)～12月6日(火)	不検出	不検出	不検出	不検出	不検出	不検出
12月12日(月)～12月13日(火)	不検出	不検出	不検出	不検出	不検出	不検出
12月26日(月)～12月27日(火)	0.006	0.006	不検出	不検出	不検出	不検出
1月5日(木)～1月6日(金)	不検出	不検出	不検出	不検出	不検出	不検出
1月12日(木)～1月13日(金)	不検出	不検出	不検出	不検出	不検出	不検出
1月19日(木)～1月20日(金)	不検出	不検出	不検出	不検出	不検出	不検出
1月26日(木)～1月27日(金)	不検出	不検出	不検出	不検出	不検出	不検出
2月2日(木)～2月3日(金)	不検出	不検出	不検出	不検出	不検出	不検出
2月9日(木)～2月10日(金)	不検出	不検出	不検出	不検出	不検出	不検出
2月16日(木)～2月17日(金)	不検出	不検出	不検出	不検出	不検出	不検出
2月23日(木)～2月24日(金)	不検出	不検出	不検出	不検出	不検出	不検出
3月2日(木)～3月3日(金)	不検出	不検出	不検出	不検出	不検出	不検出
3月9日(木)～3月10日(金)	不検出	不検出	不検出	不検出	不検出	不検出
3月16日(木)～3月17日(金)	不検出	不検出	不検出	不検出	不検出	不検出
3月23日(木)～3月24日(金)	不検出	不検出	不検出	不検出	不検出	不検出
3月30日(木)～3月31日(金)	不検出	不検出	不検出	不検出	不検出	不検出
4月6日(木)～4月7日(金)	不検出	不検出	不検出	不検出	不検出	不検出
4月13日(木)～4月14日(金)	不検出	不検出	不検出	不検出	不検出	不検出

## ■ 観測孔

調査期間	施設外					
	315下①	315下②	315下③	315下④	315下⑤	315下⑥
10月31日(月)～11月1日(火)	0.034	<b>0.048</b>	0.033	0.026	<b>0.067</b>	0.037
11月7日(月)～11月8日(火)	<b>0.041</b>	<b>0.042</b>	0.034	0.037	<b>0.050</b>	0.029
11月27日(月)～11月28日(火)	<b>0.040</b>	<b>0.098</b>	0.027	<b>0.047</b>	<b>0.045</b>	0.025
12月5日(月)～12月6日(火)	0.039	<b>0.060</b>	0.028	0.040	0.040	0.022
12月12日(月)～12月13日(火)	0.030	0.034	0.022	0.031	0.030	0.018
12月26日(月)～12月27日(火)	0.027	<b>0.051</b>	0.021	0.018	0.032	0.013
1月5日(木)～1月6日(金)	0.023	0.032	0.017	0.021	0.022	0.013
1月12日(木)～1月13日(金)	0.021	0.033	0.018	0.028	0.020	0.011
1月19日(木)～1月20日(金)	0.020	0.027	0.015	不検出	0.015	不検出
1月26日(木)～1月27日(金)	0.019	0.024	0.015	0.022	0.015	0.011
2月2日(木)～2月3日(金)	0.023	0.023	0.015	0.021	0.014	0.012
2月9日(木)～2月10日(金)	0.016	0.021	0.016	0.022	0.011	0.008
2月16日(木)～2月17日(金)	0.016	0.021	0.016	0.022	0.009	0.010
2月23日(木)～2月24日(金)	0.024	0.017	0.016	0.027	0.011	0.012
3月2日(木)～3月3日(金)	0.021	0.025	0.015	0.024	0.010	0.011
3月9日(木)～3月10日(金)	0.031	0.023	0.015	0.025	0.009	0.009
3月16日(木)～3月17日(金)	0.028	0.018	0.015	0.025	0.011	0.011
3月23日(木)～3月24日(金)	0.030	0.023	0.017	0.028	0.011	0.010
3月30日(木)～3月31日(金)	<b>0.047</b>	0.038	0.018	0.036	0.011	0.010
4月6日(木)～4月7日(金)	<b>0.110</b>	0.025	0.018	0.030	0.016	0.010
4月13日(木)～4月14日(金)	<b>0.066</b>	<b>0.051</b>	0.021	0.039	0.027	0.013

※1 有害大気汚染物質に係る指針値(平成15年9月30日 環管総発03093004号)

※2 「不検出」は、定量下限値未満(定量下限値は、0.004 $\mu\text{g}/\text{m}^3$ )

補助315号線高架橋部空気測定結果一覧(連絡通路)  
(水銀 指針値:0.04 $\mu\text{g}/\text{m}^3$ )<sup>※1</sup>

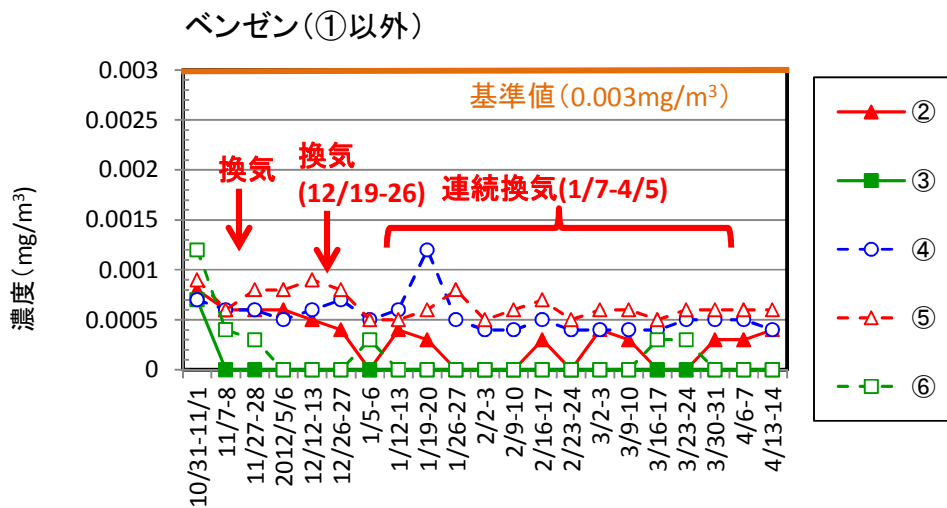
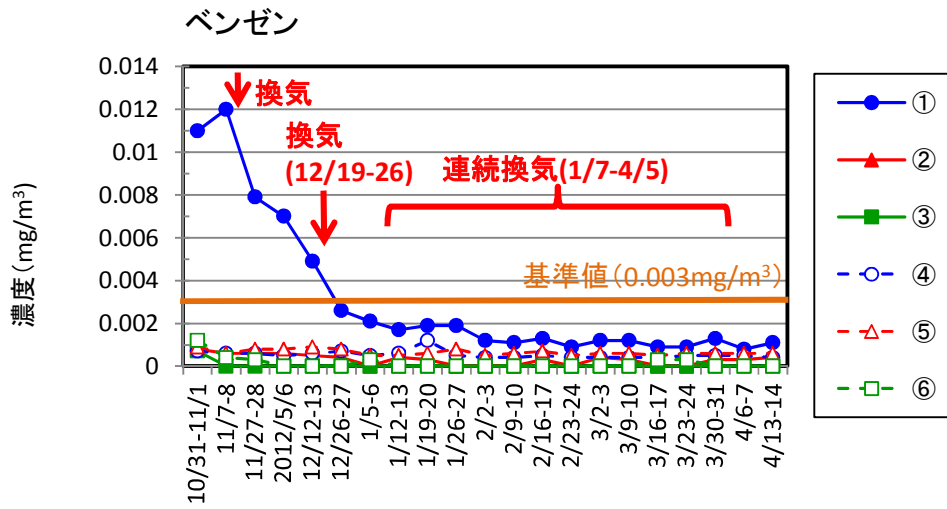
■ 連絡通路

調査期間	施設内			
	連絡通路①	連絡通路②	連絡通路③	連絡通路④
10月31日(月)～11月1日(火)	不検出	不検出	不検出	不検出
11月7日(月)～11月8日(火)	不検出	不検出	不検出	不検出
11月27日(月)～11月28日(火)	不検出	不検出	不検出	不検出
12月5日(月)～12月6日(火)	不検出	不検出	不検出	不検出
12月12日(月)～12月13日(火)	不検出	不検出	不検出	不検出
12月26日(月)～12月27日(火)	不検出	不検出	不検出	不検出
1月5日(木)～1月6日(金)	不検出	不検出	不検出	不検出
1月12日(木)～1月13日(金)	不検出	不検出	不検出	不検出
1月19日(木)～1月20日(金)	不検出	不検出	不検出	不検出
1月26日(木)～1月27日(金)	不検出	不検出	不検出	不検出
2月2日(木)～2月3日(金)	不検出	不検出	不検出	不検出
2月9日(木)～2月10日(金)	不検出	不検出	不検出	不検出
2月16日(木)～2月17日(金)	不検出	不検出	不検出	不検出
2月23日(木)～2月24日(金)	不検出	不検出	不検出	不検出
3月2日(木)～3月3日(金)	不検出	不検出	不検出	不検出
3月9日(木)～3月10日(金)	不検出	不検出	不検出	不検出
3月16日(木)～3月17日(金)	不検出	不検出	不検出	不検出
3月23日(木)～3月24日(金)	不検出	不検出	不検出	不検出
3月30日(木)～3月31日(金)	不検出	不検出	不検出	不検出
4月6日(木)～4月7日(金)	不検出	不検出	不検出	不検出
4月13日(木)～4月14日(金)	不検出	不検出	不検出	不検出

※1 有害大気汚染物質に係る指針値(平成15年9月30日 環管総発03093004号)

※2 「不検出」は、定量下限値未満(定量下限値は、0.004 $\mu\text{g}/\text{m}^3$ )

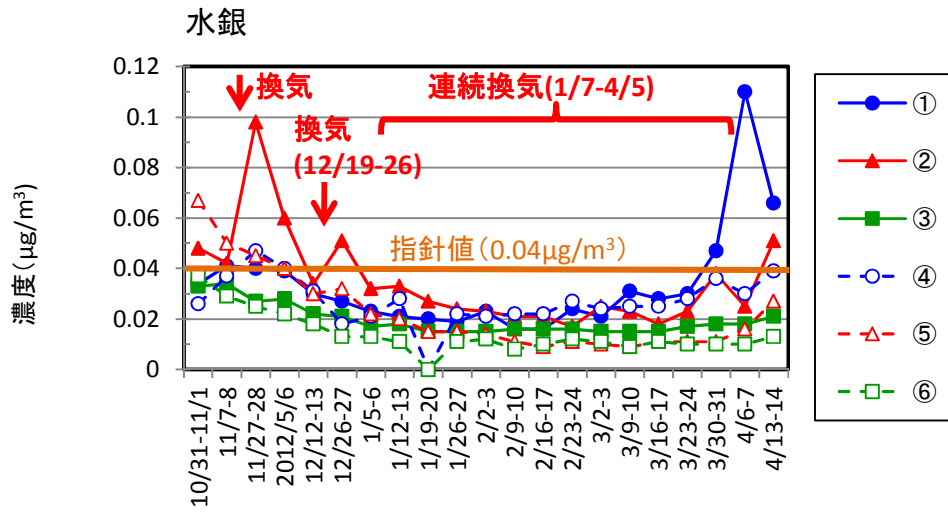




補助 315 号線下観測孔（上部碎石層）の空気濃度の変化（ベンゼン）

（ベンゼン：大気環境基準 0.003mg/m<sup>3</sup>以下）

※連続換気は 5 日間換気・2 日間空気試料採取の繰り返し



補助 315 号線下観測孔（上部碎石層）の空気濃度の変化（水銀）

（水銀：指針値 0.04 μg/m<sup>3</sup> 以下）

※連続換気は 5 日間換気・2 日間空気試料採取の繰り返し