

### 3. 2 地下水位測定結果

図3.2.1に示す地下水管理システムの観測井戸(各街区7箇所ずつ)について、図3.2.2(1)に地下水位測定値の変化を示す。また、地下水位測定が行われていない土・日・祝日の分を直線で補間したときの地下水位の変化を図3.2.2(2)に示す。地下水位測定は、当初は10cm単位での測定値が公表されてきたが、平成29年1月16日より1cm単位の測定値で公表されている。

地下水位は、平成28年10月3日以降、時間とともに低下する傾向を示したが、平成28年11月10日から12月14日までの間の合計164.5mmの降雨(途中、11月11日に45mm/日、12月14日に32mm/日の降雨あり)があったために上昇し、その後は平成29年3月中旬まで徐々に地下水位が低下した。その後、平成29年3月及び4月の降雨の影響で緩やかに上昇し、4月20日前後から低下傾向に転じている。

平成29年5月上旬においては、7街区のNo.7-6については目標管理水位であるA.P.+1.8mに近いところまで地下水位が低下しているが、他の観測井は目標管理水位よりも0.5m~2m高いところに地下水位が存在している状況にある。

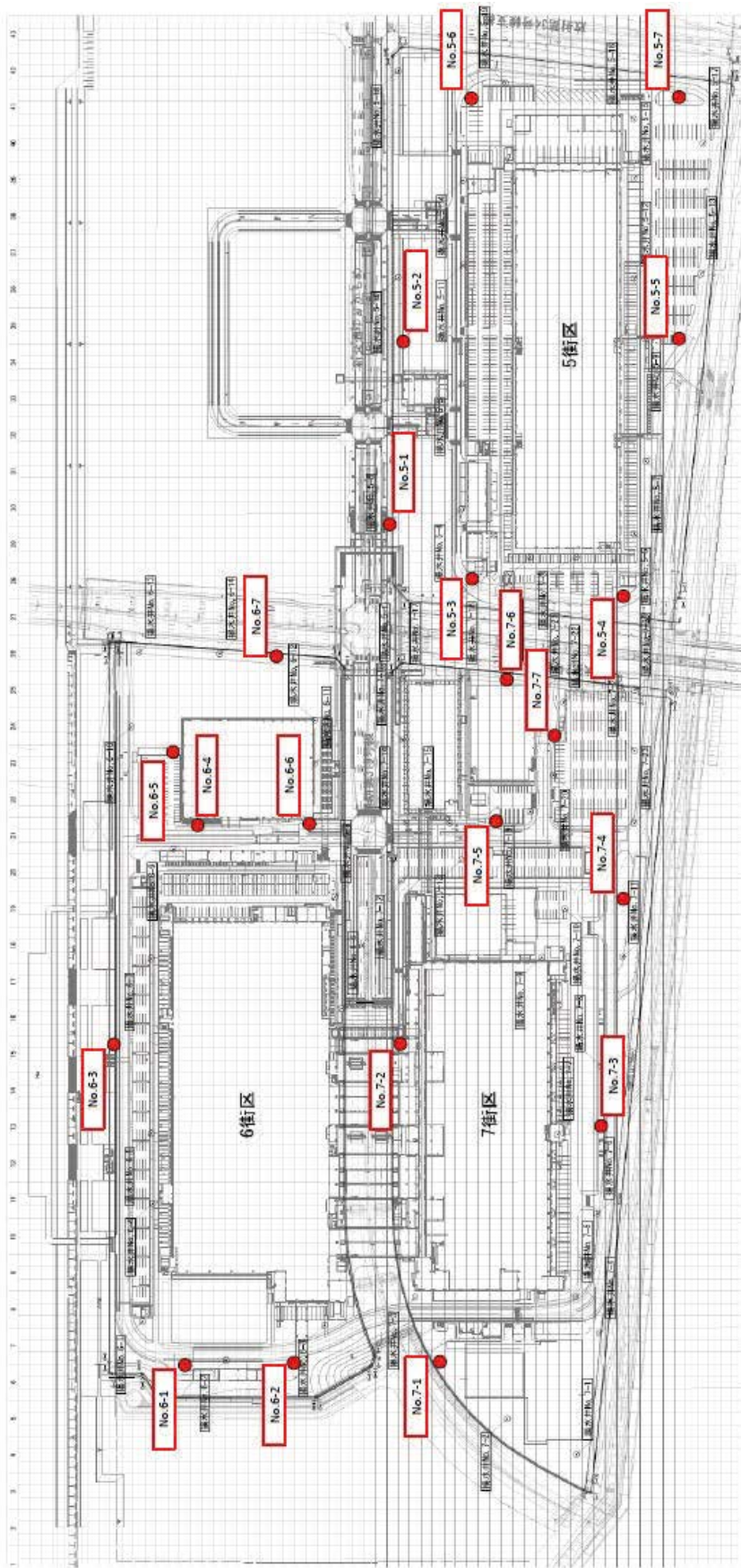


図 3.2.1 地下水管理システムの観測井戸配置図

● 観測井戸

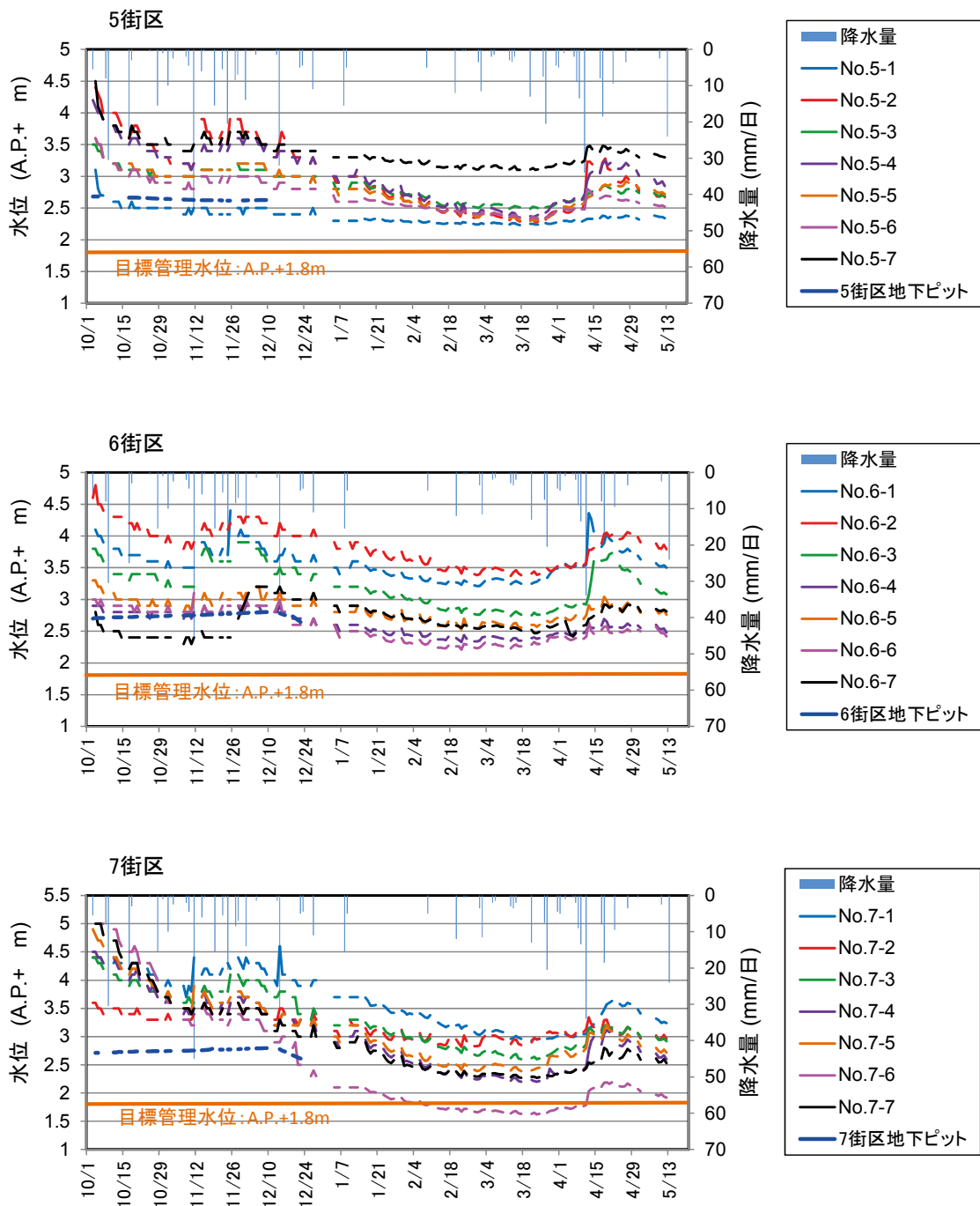


図 3. 2. 2(1) 地下水水位および地下ピット内水位の変化（測定データ）

- ※ 1 地下水水位は 9 : 00 の測定値
- ※ 2 降水量はアメダス江戸川臨海地域気象観測所のデータ
- ※ 3 地下ピット水位は、5 街区：青果棟、6 街区：水産仲卸売場棟、7 街区：水産卸売場棟の水位である

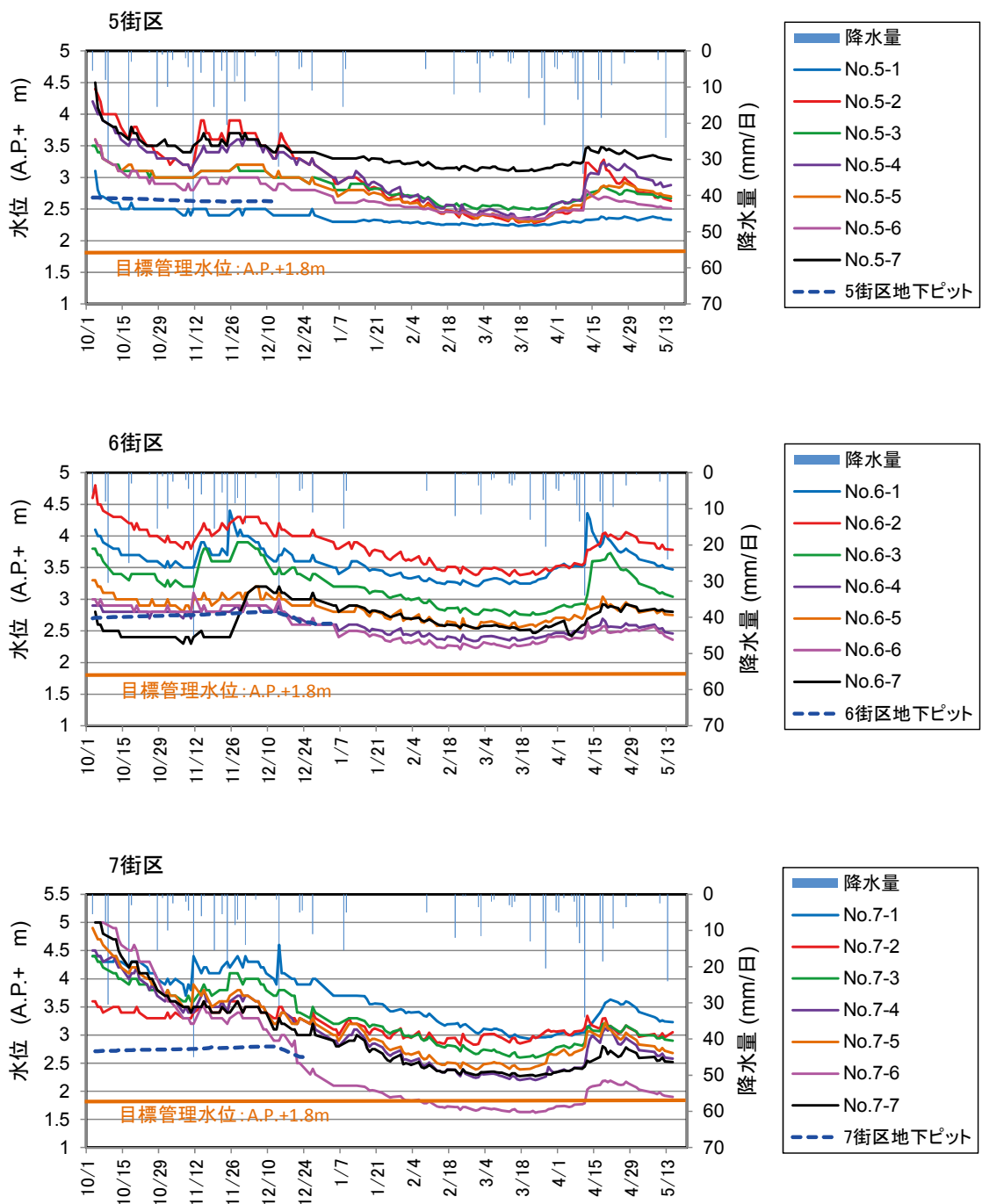


図 3.2.2(2) 地下水水位および地下ピット内水位の変化（測定データの間を直線で補間）

※1 地下水水位は9:00の測定値

※2 降水量はアメダス江戸川臨海地域気象観測所のデータ

※3 地下ピット水位は、5街区：青果棟、6街区：水産仲卸売場棟、7街区：水産卸売場棟の水位である