



豊洲市場 4つのポイント

食の安全・安心を確保します

閉鎖型施設の特徴を活かして、商品特性にあったエリアごとの適温管理が可能となるほか、外気や虫、ホコリの流入を抑制することができます。

また、衛生管理にも十分配慮しています。

省エネに取り組み環境に配慮しています

都内最大級の太陽光発電などの自然エネルギーを活用するとともに、外気冷房システムやLED照明などの省エネ機器の導入や、緑化も行っています。

効率的な物流の実現と新たなニーズへの対応

卸売場や仲卸売場付近に駐車スペース、荷捌きスペースを配置することにより、円滑な物流を実現します。また、専門小売店、食品スーパー等から求められる加工・小分け・包装等ができる加工パッケージ施設を整備しています。

地域と連携し活気とにぎわいを創出

「豊洲 千客万来」をはじめ、豊洲地区の外周を囲む豊洲ぐるり公園と一体的に屋上緑化広場を開放するなど、地域のにぎわい創出に取り組んでまいります。



豊洲市場

新交通ゆりかもめ市場前駅下車すぐ

一般の方向けの駐車場・駐輪場のご用意はありません。
公共交通機関をご利用ください。

このパンフレットの内容についてのお問い合わせ

東京都中央卸売市場 豊洲市場

☎03-3520-8205 (代表)

東京都中央卸売市場ホームページ

<http://www.shijou.metro.tokyo.jp/>



Toyosu Market Guide



Scan to access Toyosu Market Guide information in multiple languages.

QRコードを読み取ると、
Toyosu Market Guideの情報を多言語でご覧いただけます。

ようこそ! 豊洲市場

Since 2018.10.11



東京都



豊洲市場の見学者コース

豊洲市場は、取り扱う生鮮食品や市場での役割に応じて、3つの街区により構成されています。

ご利用時間 ▶ 日曜、祝日及び休日を除く
午前5時から午後5時まで
(市場の休開市日については、東京都中央卸売市場ホームページをご覧ください。)

【6街区】水産仲卸売場棟

街の魚屋さんやお寿司屋さんなどが、水産物を仕入れに来る場所です。



見学者コース



物販店舗

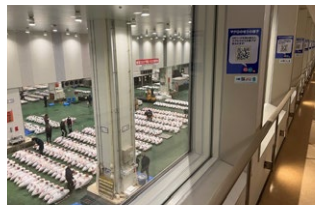
【7街区】管理施設棟



PRコーナー

【7街区】水産卸売場棟

ここでは国内外からの水産物を集め、取引を行う場所です。ここでは、早朝に見学者通路からマグロのせりを見ることができます。



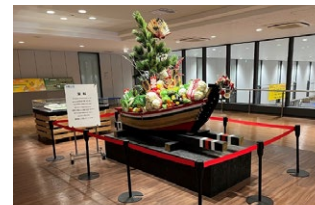
見学者通路 (マグロせり見学)



見学者ホール

【5街区】青果棟

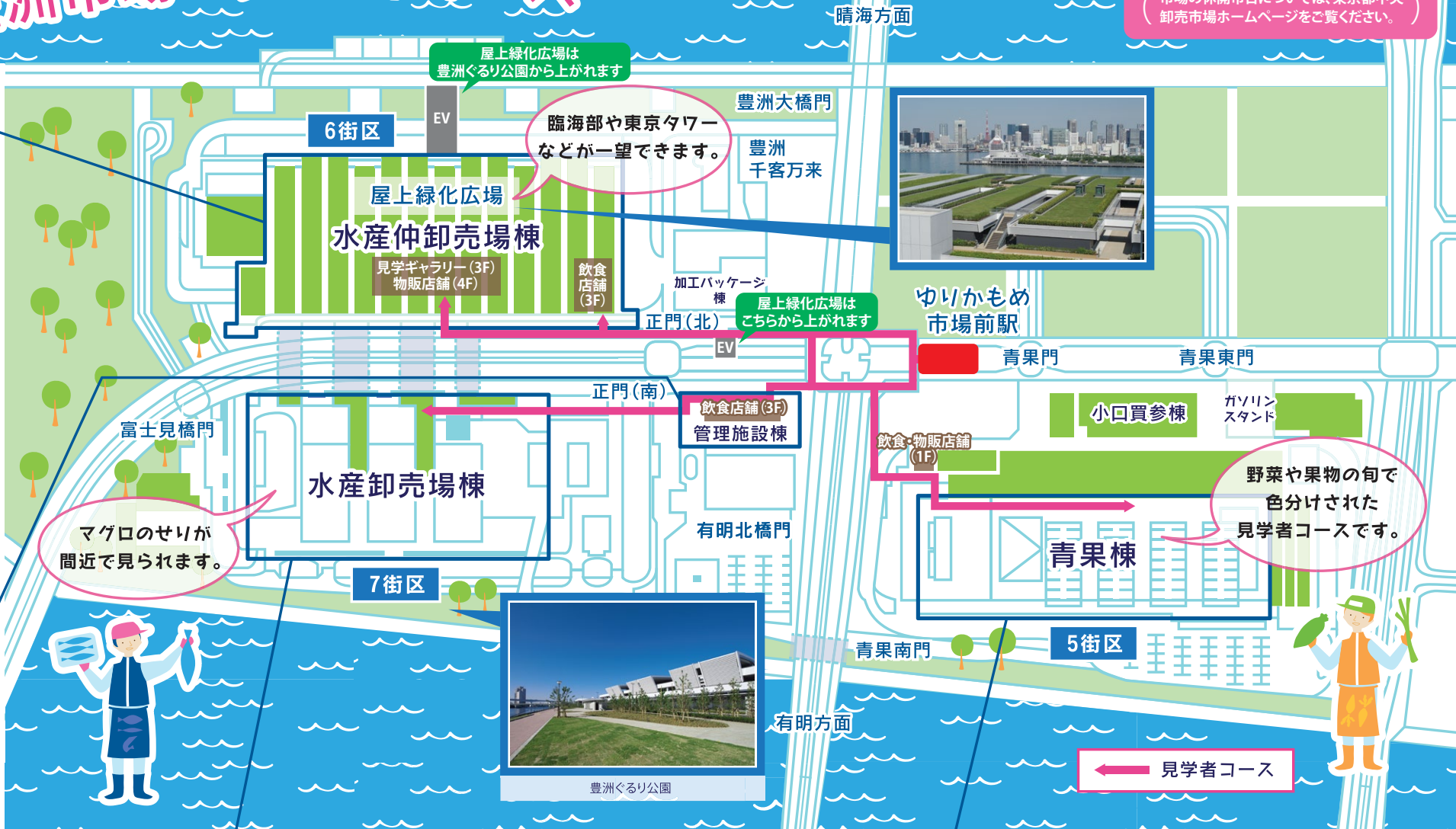
国内外の野菜や果物を集めて取引を行う卸売場と、飲食店や街の八百屋さんなどが品物を仕入れに来る仲卸店舗があります。



見学者デッキ



青果卸売場 (デッキからご覧になれます)



【6街区】水産仲卸売場棟

街の魚屋さんやお寿司屋さんなどが、水産物を仕入れに来る場所です。



見学者コース



物販店舗

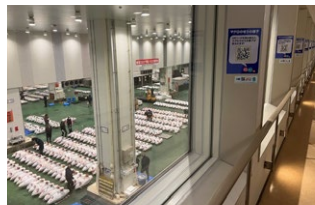
【7街区】管理施設棟



PRコーナー

【7街区】水産卸売場棟

ここでは国内外からの水産物を集め、取引を行う場所です。ここでは、早朝に見学者通路からマグロのせりを見ることができます。



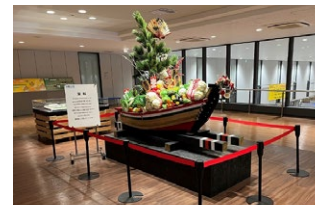
見学者通路 (マグロせり見学)



見学者ホール

【5街区】青果棟

国内外の野菜や果物を集めて取引を行う卸売場と、飲食店や街の八百屋さんなどが品物を仕入れに来る仲卸店舗があります。



見学者デッキ



青果卸売場 (デッキからご覧になれます)