

# 試 験 成 績 書

東京都 中央卸売市場様

成績書番号 : No. 21 - 0709 - 046 - 001 G  
 種 別 : 表層土壌ガス  
 試料受取年月日 : 平成 19 年 9 月 11 日  
 試験完了日 : 平成 19 年 9 月 11 日  
 発行年月日 : 平成 19 年 9 月 18 日  
 依頼者 : 東京都 中央卸売市場  
 試料採取者 : 興亜開発(株)土壌環境事業部  
 件 名 : 専門家会議の運営に係る調査委託 (その8)

**興亜開発株式会社**  
 東京市 中央区 3番13号  
 電 話 03-3533-7351

報告者 [Redacted]

**【GC仕様】**

製造元 : SRI Instruments  
 機器名 : SRI Model310 GC  
 検出器 : PID・DELCD  
 ランプ : 10.2eV  
 キャリアガス : He (≥99.999%)  
 ガス流量 : 9psi

**【カラム仕様】**

製造元 : フロンティア・ラボ 株式会社  
 品名 : UA-502W  
 材質 : 13%シアノプロピルシリコン  
 フィルム厚 : 3.0 μm  
 長さ : 30m  
 内径 : 0.5mm

御依頼のあった検体について、試験した結果を次のとおりご報告いたします。

試 験 の 対 象	試料名	K-7	N-9		試 験 方 法	定 量 下 限 値
		A.P.+6.0m	A.P.+3.5m			
ベンゼン 以下余白	採取日 採取時間 vol ppm	H19.9.11 11:30 <0.05	H19.9.11 9:45 <0.05	以下余白	PID-DELCD GC法	0.05

備考  
 ・平成15年環境省告示第16号に定める方法により、分析を行った。

# 試 験 成 績 書

東京都中央卸売市場様

成績書番号： No. 21 - 0709 - 048 - 002 G  
 種別： 表層土壌ガス  
 試料受取年月日： 平成 19 年 9 月 13 日  
 試験完了日： 平成 19 年 9 月 13 日  
 発行年月日： 平成 19 年 9 月 18 日  
 依頼者： 東京都中央卸売市場  
 試料採取者： 興亜開発(株)土壌環境事業部  
 件名： 専門家会議の運営に係る調査委託  
 (その8)

興亜開発株式会社  
 東京事務所 3番13号  
 電話 33-7351

報告者

**【GC仕様】**

製造元 : SRI Instruments  
 機器名 : SRI Model310 GC  
 検出器 : PID・DELCD  
 ランプ : 10.2eV  
 キャリアガス : He(≧99.999%)  
 ガス流量 : 9psi

**【カラム仕様】**

製造元 : フロンティア・ラボ 株式会社  
 品名 : UA-502W  
 材質 : 13%シアノプロピルシリコン  
 フィルム厚 : 3.0 µm  
 長さ : 30m  
 内径 : 0.5mm

御依頼のあった検体について、試験した結果を次のとおりご報告いたします。

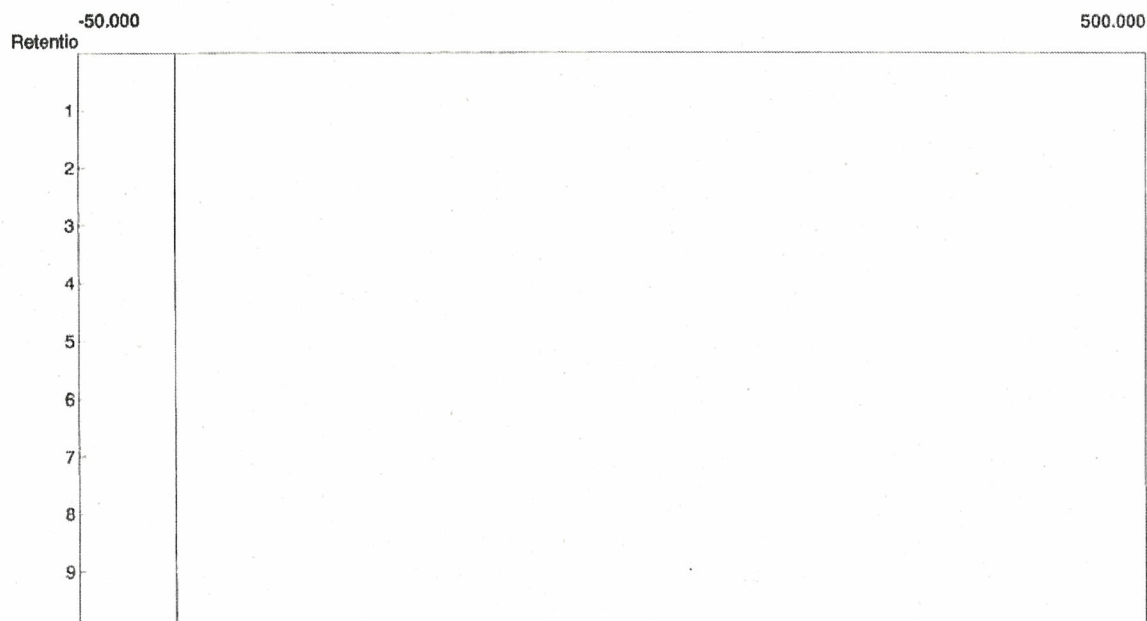
試験の対象	試料名	採取日	採取時間	検出結果	試験方法	定量 下限値
ベンゼン	K-11	A.P.+4.2m	H19.9.13	以下余白	PID・DELCD-GC法	0.05
以下余白	HI9.9.13	9:12	<0.05			
	vol ppm					

備考  
 ・平成15年環境省告示第16号に定める方法により、分析を行った。

Lab name: toyosu  
Analysis date: 09/11/2007 10:38:43  
Method: Syringe Injection  
Description: CH.2 PID  
Temp. prog: manu.tem  
Data file: 070911\_PID\_No01.CHR (D:\SRI\_310\0700808)  
Sample: base

Temperature program:

Init temp	Hold	Ramp	Final temp
40.00	1.000	4.000	80.00
80.00	0.000	10.000	200.00

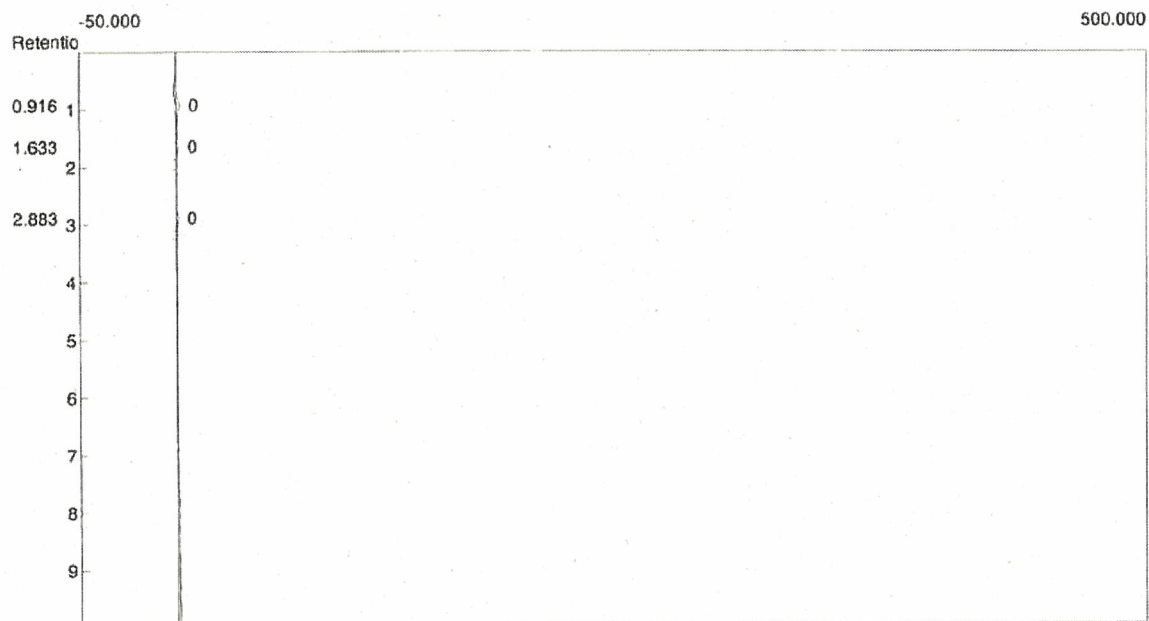


Number	Component	Retention	Area	External	Units
1	Benzen	0.000	0.0000	0.0000	ppm
0			0.0000	0.0000	

Lab name: toyosu  
Analysis date: 09/11/2007 12:54:53  
Method: Syringe Injection  
Description: CH.2 PID  
Temp. prog: manu.tem  
Data file: 070911\_PID\_No02.CHR (D:\SRI\_310\0700808)  
Sample: STD 0

Temperature program:

Init temp	Hold	Ramp	Final temp
40.00	1.000	4.000	80.00
80.00	0.000	10.000	200.00

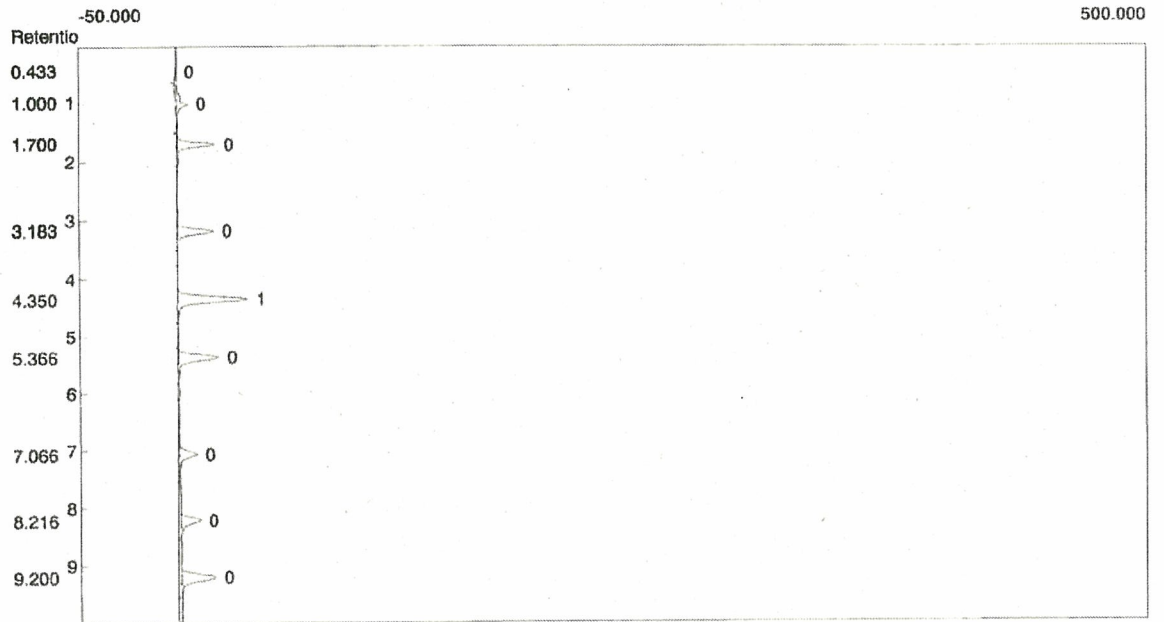


Number	Component	Retention	Area	External	Units
1	Benzen	0.000	0.0000	0.0000	ppm
0			0.0000	0.0000	

Lab name: toyosu  
 Analysis date: 09/11/2007 13:38:38  
 Method: Syringe Injection  
 Description: CH.2 PID  
 Temp. prog: manu.tem  
 Data file: 070911\_PID\_No03.CHR (D:\SRI\_310\0700808)  
 Sample: STD 0.1ml (10ug/L)

Temperature program:

Init temp	Hold	Ramp	Final temp
40.00	1.000	4.000	80.00
80.00	0.000	10.000	200.00

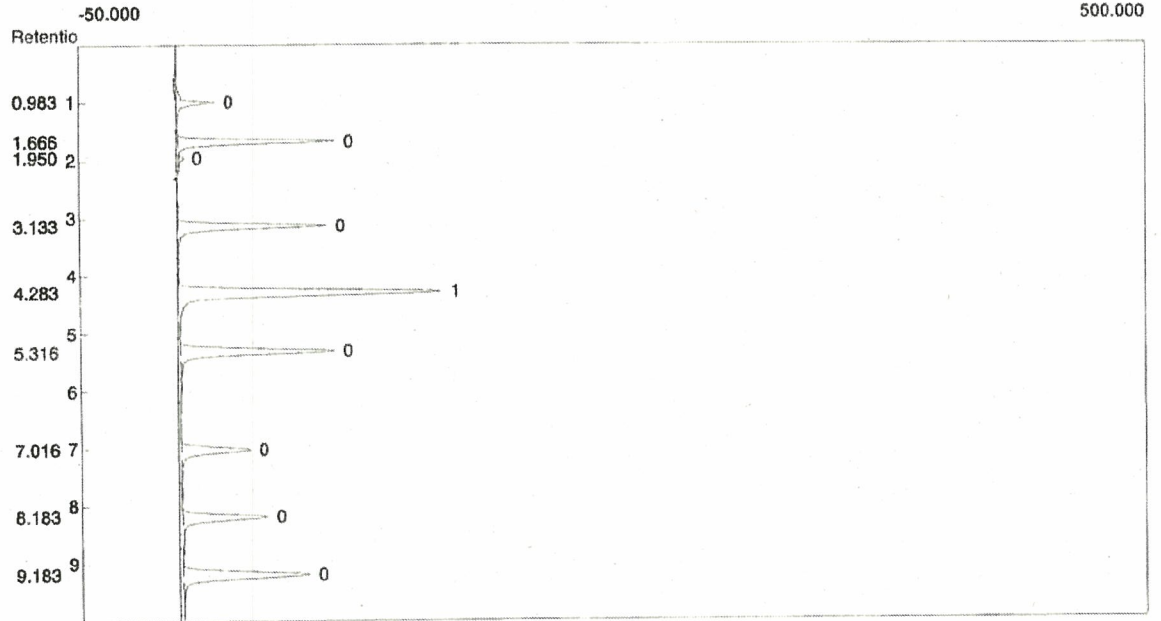


Number	Component	Retention	Area	External	Units
1	Benzen	4.350	266.5670	0.3120	ppm
1			266.5670	0.3120	

Lab name: toyosu  
 Analysis date: 09/11/2007 13:52:01  
 Method: Syringe Injection  
 Description: CH.2 PID  
 Temp. prog: manu.tem  
 Data file: 070911\_PID\_No04.CHR (D:\SRI\_310\0700808)  
 Sample: STD 0.5ml (10ug/L)

Temperature program:

Init temp	Hold	Ramp	Final temp
40.00	1.000	4.000	80.00
80.00	0.000	10.000	200.00

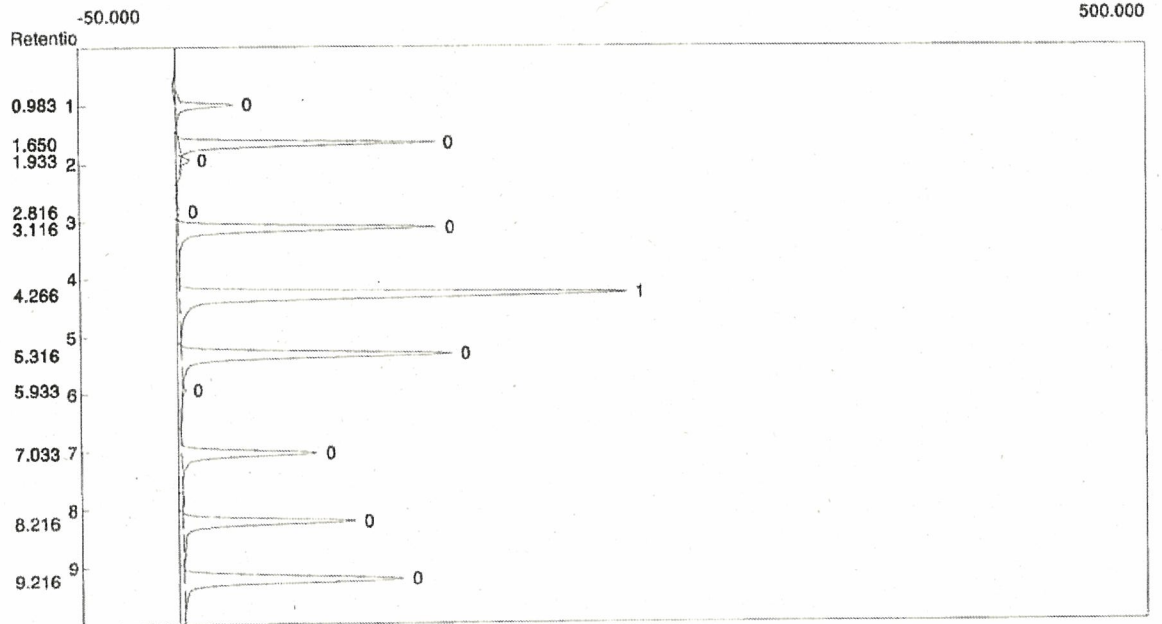


Number	Component	Retention	Area	External	Units
1	Benzen	4.283	1059.6600	1.5590	ppm
1			1059.6600	1.5590	

Lab name: toyosu  
 Analysis date: 09/11/2007 14:04:48  
 Method: Syringe Injection  
 Description: CH.2 PID  
 Temp. prog: manu.tem  
 Data file: 070911\_PID\_No05.CHR (D:\SRI\_310\0700808)  
 Sample: STD 1.0ml (10ug/L)

Temperature program:

Init temp	Hold	Ramp	Final temp
40.00	1.000	4.000	80.00
80.00	0.000	10.000	200.00

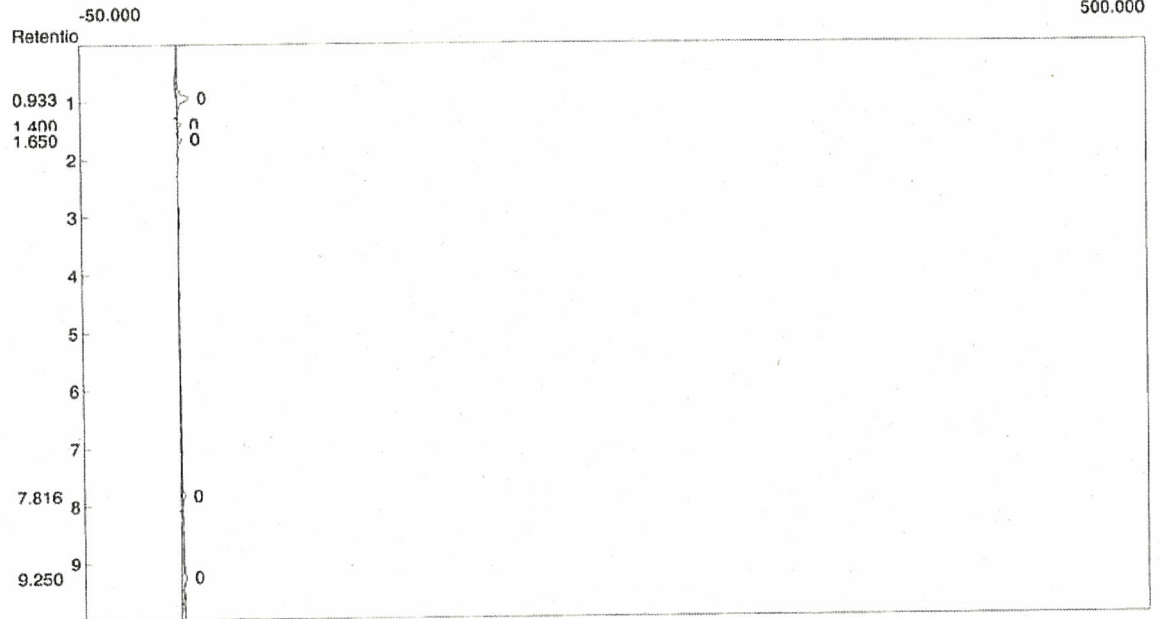


Number	Component	Retention	Area	External	Units
1	Benzen	4.266	1936.5830	3.1190	ppm
1			1936.5830	3.1190	

Lab name: toyoosu  
 Analysis date: 09/11/2007 14:56:32  
 Method: Syringe Injection  
 Description: CH.2 PID  
 Temp. prog: manu.tem  
 Data file: 070911\_PID\_No07.CHR (D:\SRI\_310\0700808)  
 Sample: K-7 (A.P.+6m:9/11\_11:30)

Temperature program:

Init temp	Hold	Ramp	Final temp
40.00	1.000	4.000	80.00
80.00	0.000	10.000	200.00



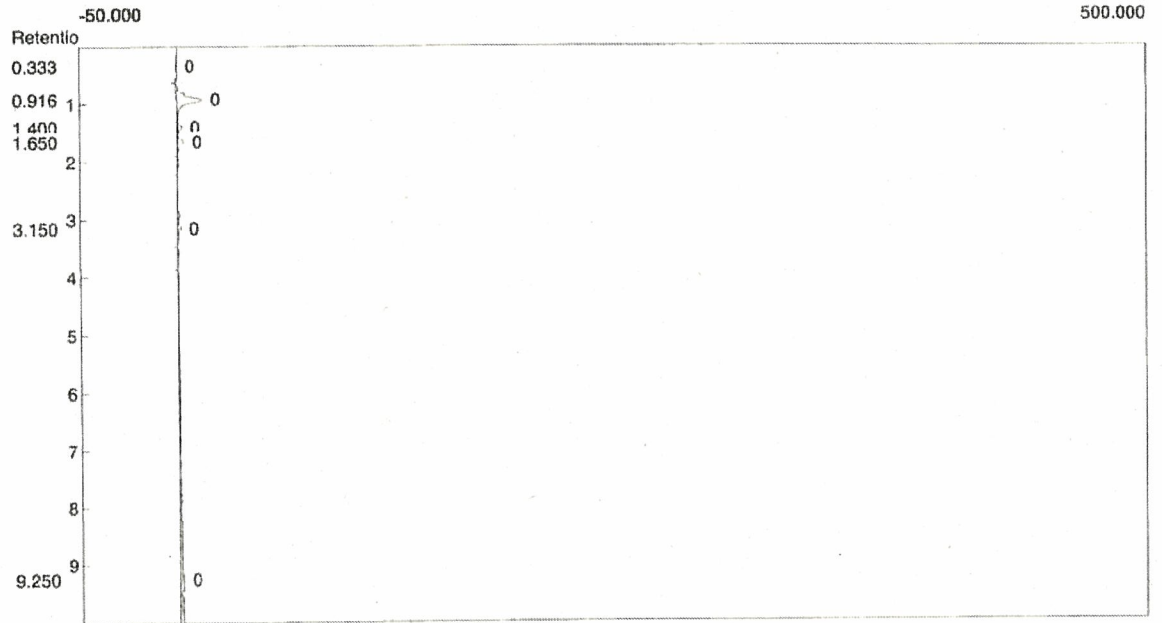
Number	Component	Retention	Area	External	Units
1	Benzen	0.000	0.0000	0.0000	ppm
0			0.0000	0.0000	



Lab name: toyosu  
 Analysis date: 09/11/2007 14:41:16  
 Method: Syringe Injection  
 Description: CH.2 PID  
 Temp. prog: manu.tem  
 Data file: 070911\_PID\_No06.CHR (D:\SRI\_310\0700808)  
 Sample: N-9 (A.P.+3.5m:9/11\_9:45)

Temperature program:

Init temp	Hold	Ramp	Final temp
40.00	1.000	4.000	80.00
80.00	0.000	10.000	200.00

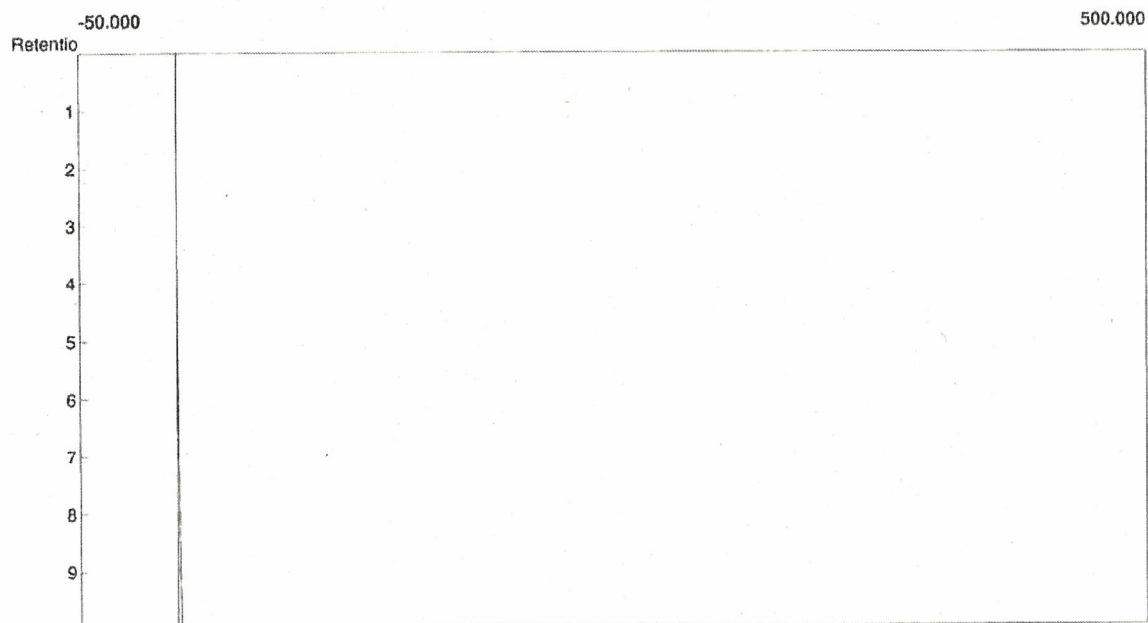


Number	Component	Retention	Area	External Units
1	Benzen	0.000	0.0000	0.0000 ppm
0			0.0000	0.0000

Lab name: toyosu  
Analysis date: 09/13/2007 13:30:27  
Method: Syringe Injection  
Description: CH.2 PID  
Temp. prog: manu.tem  
Data file: 070913\_PID\_No01.CHR (D:\SRI\_310\0700808)  
Sample: base

Temperature program:

Init temp	Hold	Ramp	Final temp
40.00	1.000	4.000	80.00
80.00	0.000	10.000	200.00

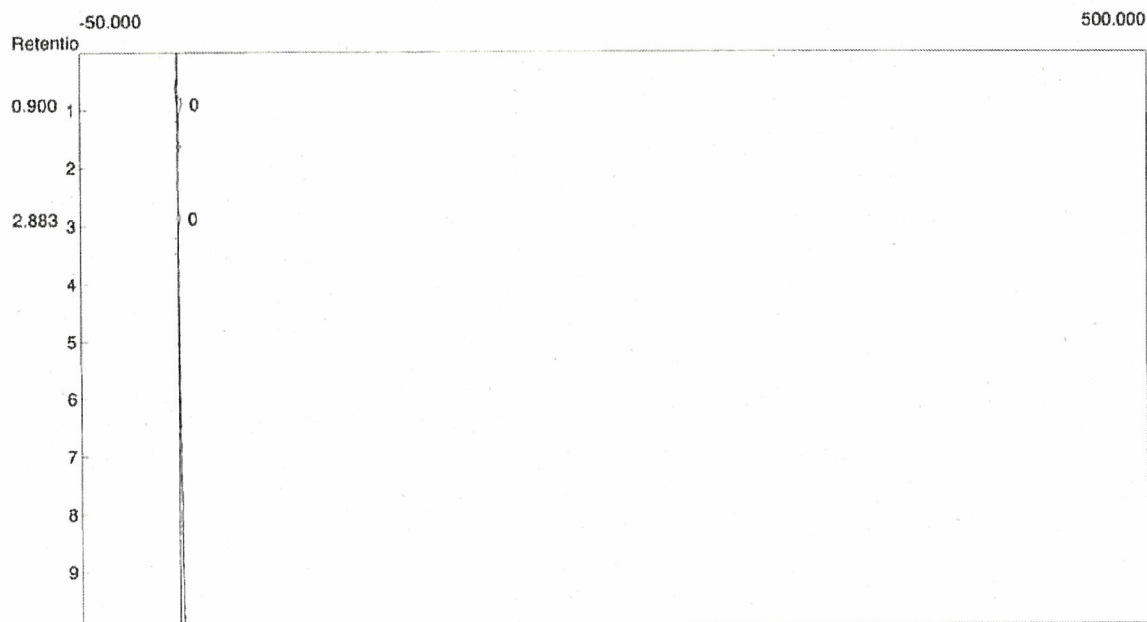


Number	Component	Retention	Area	External	Units
1	Benzen	0.000	0.0000	0.0000	ppm
0			0.0000	0.0000	

Lab name: toyo  
Analysis date: 09/13/2007 14:32:23  
Method: Syringe Injection  
Description: CH.2 PID  
Temp. prog: manu.tem  
Data file: 070913\_PID\_No02.CHR (D:\SRI\_310\0700808)  
Sample: STD 0

Temperature program:

Init temp	Hold	Ramp	Final temp
40.00	1.000	4.000	80.00
80.00	0.000	10.000	200.00

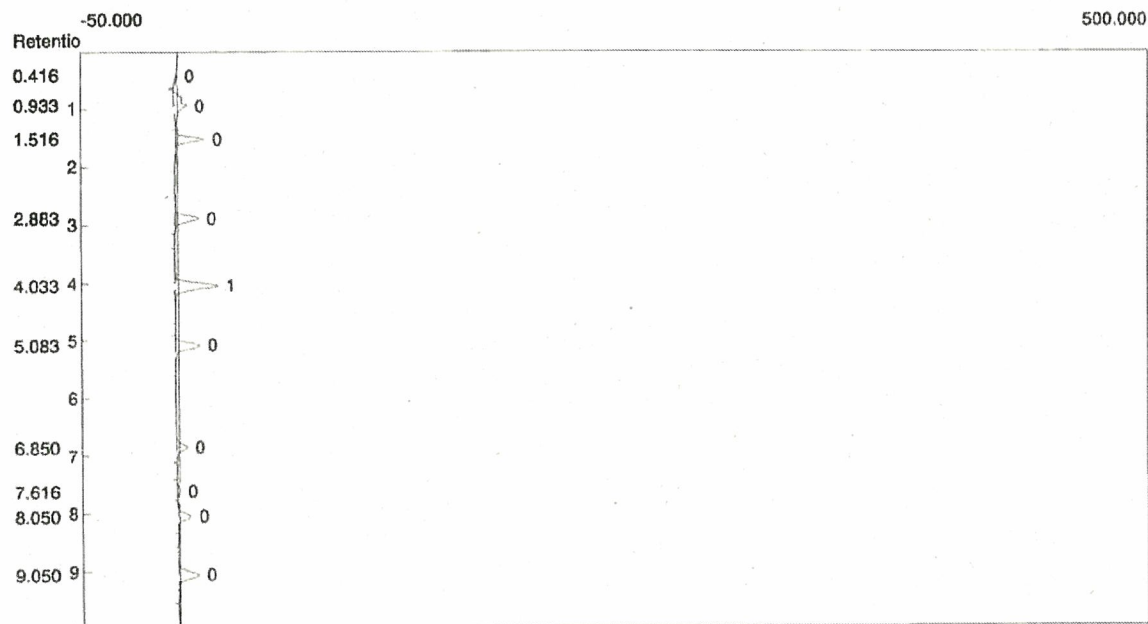


Number	Component	Retention	Area	External	Units
1	Benzen	0.000	0.0000	0.0000	ppm
0			0.0000	0.0000	

Lab name: toyosu  
 Analysis date: 09/13/2007 14:58:54  
 Method: Syringe Injection  
 Description: CH.2 PID  
 Temp. prog: manu.tem  
 Data file: 070913\_PID\_No03.CHR (D:\SRI\_310\0700808)  
 Sample: STD 0.1ml (10ug/L)

Temperature program:

Init temp	Hold	Ramp	Final temp
40.00	1.000	4.000	80.00
80.00	0.000	10.000	200.00

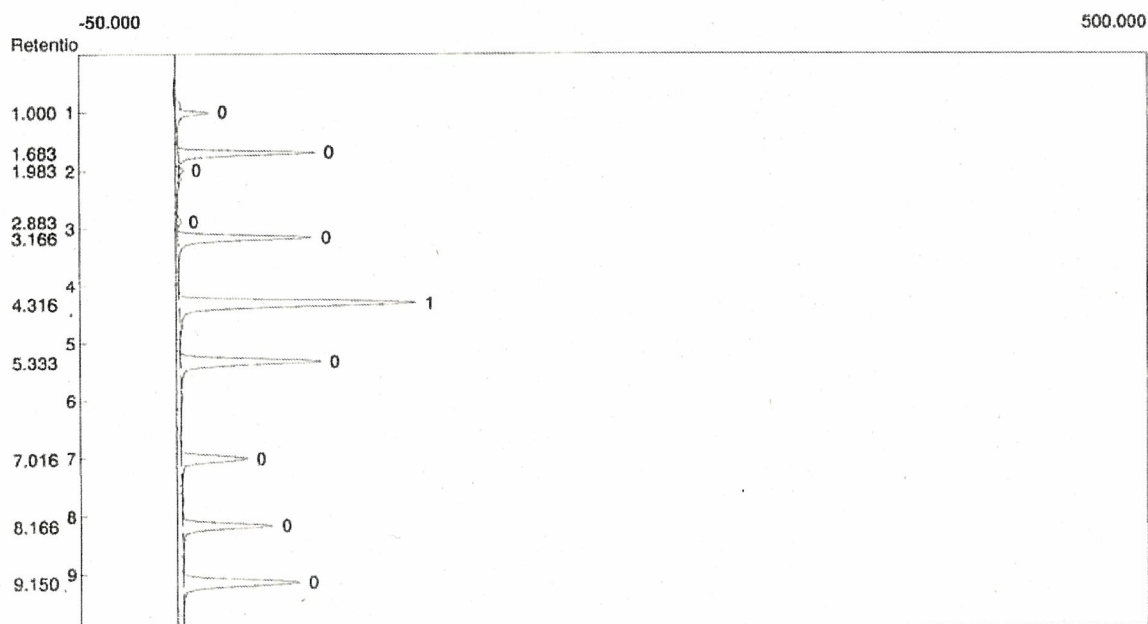


Number	Component	Retention	Area	External	Units
1	Benzen	4.033	194.2560	0.3120	ppm
1			194.2560	0.3120	

Lab name: toyosu  
 Analysis date: 09/13/2007 16:14:32  
 Method: Syringe Injection  
 Description: CH.2 PID  
 Temp. prog: manu.tem  
 Data file: 070913\_PID\_No04.chr (D:\SRI\_310\0700808)  
 Sample: STD 0.5ml (10ug/L)

Temperature program:

Init temp	Hold	Ramp	Final temp
40.00	1.000	4.000	80.00
80.00	0.000	10.000	200.00

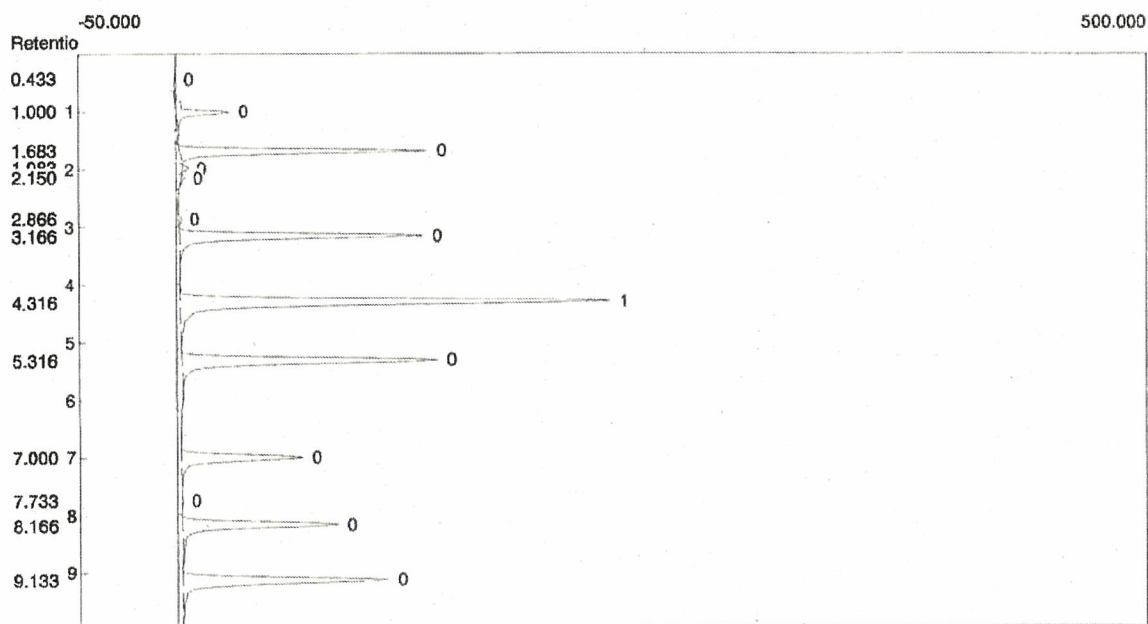


Number	Component	Retention	Area	External	Units
1	Benzen	4.316	971.7940	1.5590	ppm
1			971.7940	1.5590	

Lab name: toyosu  
 Analysis date: 09/13/2007 16:56:59  
 Method: Syringe Injection  
 Description: CH.2 PID  
 Temp. prog: manu.tem  
 Data file: 070913\_PID\_No05.chr (D:\SRI\_310\0700808)  
 Sample: STD 1.0ml (10ug/L)

Temperature program:

Init temp	Hold	Ramp	Final temp
40.00	1.000	4.000	80.00
80.00	0.000	10.000	200.00

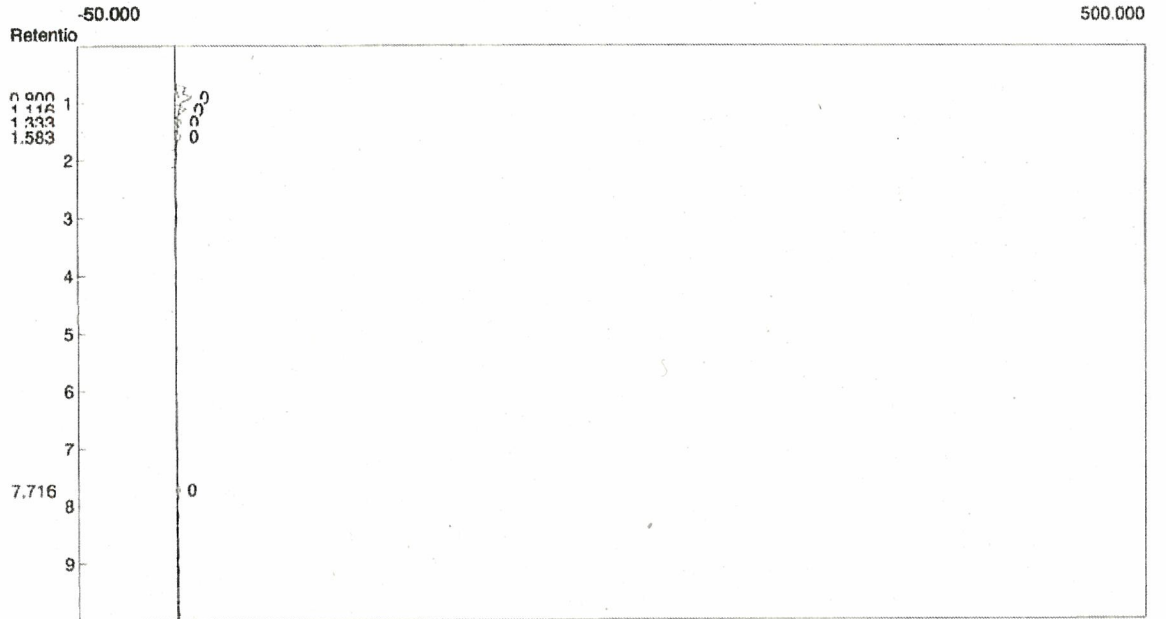


Number	Component	Retention	Area	External	Units
1	Benzen	4.316	1770.6360	3.1190	ppm
1			1770.6360	3.1190	

Lab name: toyosu  
 Analysis date: 09/13/2007 17:15:11  
 Method: Syringe Injection  
 Description: CH.2 PID  
 Temp. prog: manu.tem  
 Data file: 070913\_PID\_No06.chr (D:\SRI\_310\0700808)  
 Sample: K-11(A.P.+4.2\_9/13\_9:12)

Temperature program:

Init temp	Hold	Ramp	Final temp
40.00	1.000	4.000	80.00
80.00	0.000	10.000	200.00



Number	Component	Retention	Area	External	Units
1	Benzen	0.000	0.0000	0.0000	ppm
0			0.0000	0.0000	