

ボーリング柱状図

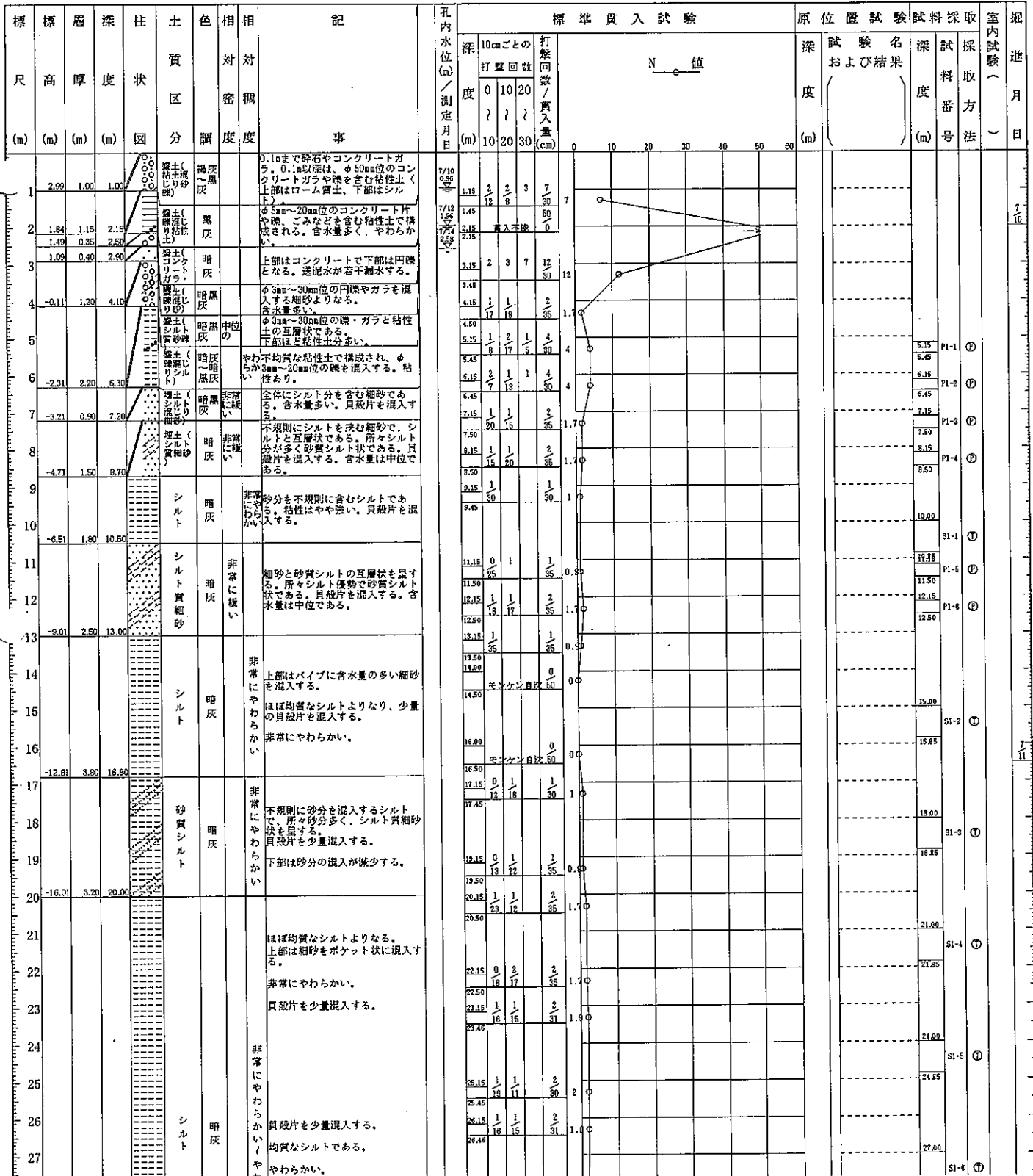
調査名 18豊洲新市場地質調査及び地盤等解析業務

ボーリング№								
--------	--	--	--	--	--	--	--	--

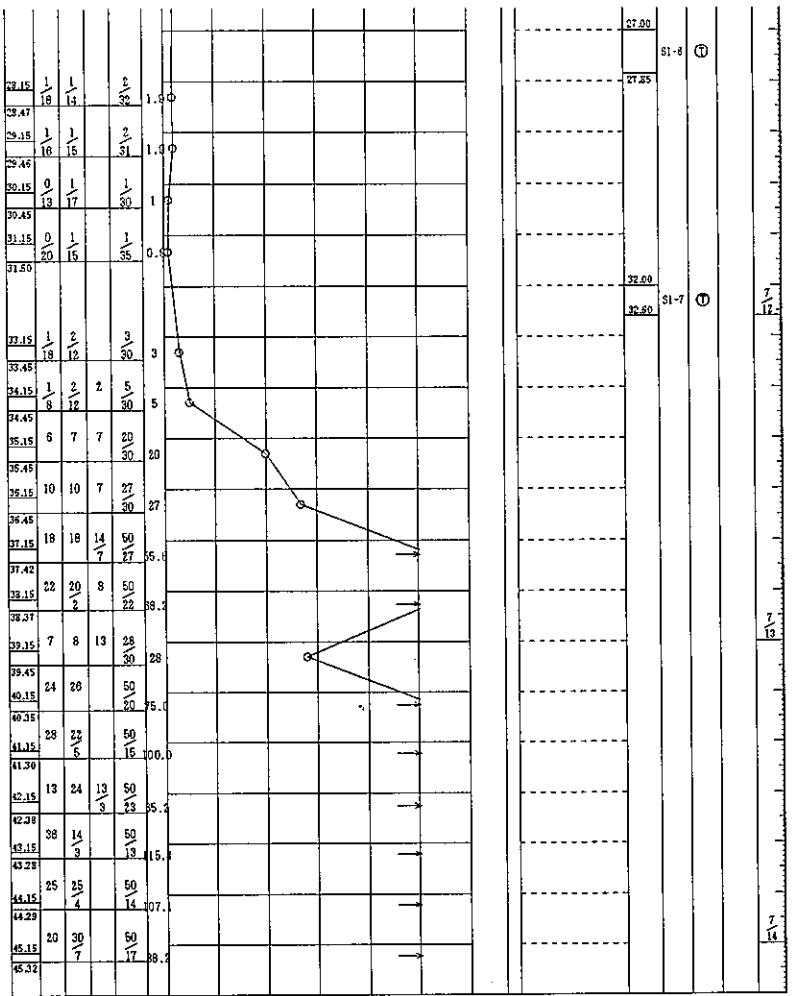
事業・工事名

シート№

ボーリング名		No.1		調査位置				東京都江東区豊洲六丁目地先				北緯				35° 38' 35.9"					
発注機関		東京都中央卸売市場				調査期間				平成18年7月10日 ~ 18年7月18日				東経				139° 46' 43.5"			
調査業者名		住友コンサルタント(株)		主任技師		現場代理人		コア鑑定者		ボーリング責任者		ハンマー落下用具				半自動落下					
孔口標高		A.P. +3.99m		角		方		地盤勾配		使用機種		試験機		エンジン		ポンプ		V6-B			
総掘進長		45.32m		度		向		給直		試験機		エンジン		ポンプ		V6-B					



27						均質なシルトである。 やわらかい。
28						
29						
30						
31						下部は粘土質なシルトとなる。
32						
33	-29.71	12.70	32.70		有機質シルト	中位の 暗炭灰
34						全体に有機質（腐植質）なシルトである。貝殻片を少量混入する。砂分を少量含む。粘性は若干あり。含水量は中位〜少ない。
35	-31.21	2.50	35.20		砂礫	中位の 暗炭灰
36						上部は砂分やや多い。φ2mm〜15mm位の亜円礫よりなる。隙間充填物は粒子の粗い砂である。含水量は非常に多い。有機質シルトの薄層状を有する。
37	-33.01	1.80	37.00		細砂	非常に密な 暗炭灰
38						φ5mm前後の礫を混入するやや粒径不均一な細砂である。含水量は中位である。
39	-34.81	0.40	39.80		砂礫 シルト	暗炭灰 かた 固結した
40						φ2mm〜15mmくらいの亜円礫よりなる。砂分も多い。固結したシルトである。ほぼ均質である。少量腐植を含む。
41						φ2mm〜30mm位の円礫、亜円礫よりなる。隙間充填物は砂である。含水量多い。礫はほぼ新鮮で硬質なもの（砂岩等）が多い。下部ほど礫量多くなる。
42	-37.96	2.50	41.95		砂礫	非常に密な 暗炭灰
43						固結したシルトよりなる。かたい。
44						43m付近より全体に少量の砂分を含むようになる。
45	-41.33	3.37	45.32		固結シルト	暗炭灰 固結した
						見かけの含水量は少ない。



ボーリング柱状図

調査名 18豊洲新市場地質調査及び地盤等解析業務

ボーリングNo.

--	--	--	--	--	--	--	--	--	--

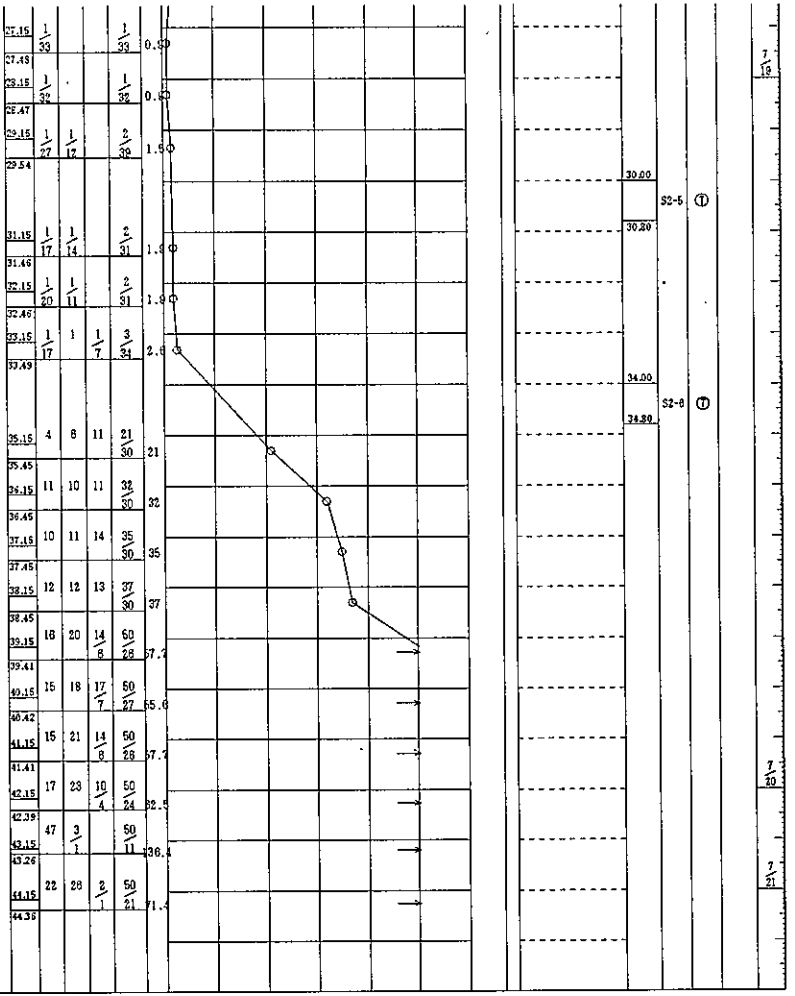
事業・工事名

シートNo.

ボーリング名	N0.2	調査位置	東京都中央区豊洲六丁目地先		北緯	35° 38' 39.9"	
発注機関	東京都中央卸売市場		調査期間	平成 18年 7月 15日 ~ 18年 7月 21日		東経	139° 46' 50.6"
調査業者名	住監コンサルタント(株) 電話(03-3842-5621)		主任技師	代理人	コア 鑑定者		ボーリング 責任者
孔口標高	A.P. +5.93m	角 180°	方 北90°	地盤勾配 水平0°	使用機種	KR-100HA-2 ハンマー 落下用具	
総掘進長	44.36m	度 0°	向 190°	配	エンジン	半自動落下 ポンプ V6-B	

標尺 (m)	層厚 (m)	柱状図	土質区分	色	相対密度	相対稠度	相対調度	相対調度	相対調度	記事	標準貫入試験				N 値	原位置試験 深 (m)	試験名 および結果	試料採取 深 (m)	採取 番号	室内試験 採取方法	掘進 月日	
											深 (m)	10cmごとの 打撃回数	打撃回数 / 貫入量 (cm)	打撃回数 / 貫入量 (cm)								
1			暗褐色炭灰暗緑灰							不均質なガラ・機混じり粘土よりなる。コンクリートガラを混入する。機・木片等を多数に混入する。0.5mまで暗褐色粘土主体、1.8mまで黒灰色の臭気強い粘土主体、1.7mまでローム質土、2.7mまで暗緑色のシルト主体である。	1.15	2/12	2/14	1/8	5/32	4.7						
2	3.23	2.70	2.70	暗褐色炭灰暗緑灰						コンクリートやコンクリート片主体である。2.8mまで鉄筋入りコンクリート、3.15mまで玉石混じりシルト、3.6mまでコンクリート、3.6mまでコンクリートガラ主体である。	1.47	2/12	2/14	1/8	5/32	6.2						
3	2.03	1.20	3.90	暗褐色炭灰						3.0m~4.1m間黄褐色の細砂、4.2mまでレンガ・コンクリート片を混入する粘土、4.65mまで砂礫、5.15mまでレンガ片や機を混入する砂質シルトよりなる。	2.15	4/12	2/8	3/11	8/32	8.6						
4	0.78	1.25	5.15	黄褐色粘土						上部は機や陶器片を少量混入する。最上部は団粒状である。地盤改良剤、細砂を主としたシルトは細砂の互層状を呈する部分が多い。貝殻片を多数に混入する。含水量多く、緩い。	2.48	2/12	2/14	1/8	5/32	8.6						
5	-0.97	1.75	6.90	暗灰						シルトの薄層を互層状に挟む不均質な細砂よりなる。貝殻片を多数に混入する。含水量多く、緩い。	2.95	2/12	2/14	1/8	5/32	8.6						
6	-2.77	1.90	8.70	暗灰						ほぼ均質なシルトで僅かに微細砂層を挟む。	3.24	2/12	2/14	1/8	5/32	8.6						
7	-3.47	0.70	9.40	暗灰						上部はシルト分を含む、11m付近より貝殻片を多数に含むようになり、砂粒子はほぼ粒径均一である。含水量多く、非常に緩い。	4.59	2/12	2/14	1/8	5/32	8.6						
8	-4.97	1.50	10.90	砂質シルト						全体に砂が多く含む。貝殻片を少量混入する。	5.15	2/12	2/14	1/8	5/32	8.6						
9	-5.97	1.00	11.90	シルト						ほぼ均質なシルトである。貝殻片を少量混入する。	5.45	2/12	2/14	1/8	5/32	8.6						
10	-7.37	1.40	13.30	砂質シルト						砂分多く含む。しばしばシルト質細砂状を呈する。貝殻片を多数に含む。	5.85	2/12	2/14	1/8	5/32	8.6						
11	-8.87	2.50	15.80	暗灰						下部ほど砂分の含有が多くなる。やや不均質なシルトである。含水量多い。	6.15	2/12	2/14	1/8	5/32	8.6						
12	-10.67	0.80	16.60	暗灰						細砂をパイプ状に混入する。貝殻片を混入する。全体に砂分を少量含む。やや不均質である。	6.45	2/12	2/14	1/8	5/32	8.6						
13				シルト						ほぼ均質なシルトよりなる。	6.85	2/12	2/14	1/8	5/32	8.6						
14				暗灰						非常にやわらかい。	7.15	2/12	2/14	1/8	5/32	8.6						
15				暗灰						貝殻片を少量混入する。	7.45	2/12	2/14	1/8	5/32	8.6						
16				暗灰						10m付近、ポケット(パイプ)状に貝殻片混じりの細砂を混入する。	7.85	2/12	2/14	1/8	5/32	8.6						
17	-15.17	4.50	21.10	砂混じりシルト						最上部に腐植を少量混入する。細砂を不規則に混入する。貝殻片を少量混入する。	8.15	2/12	2/14	1/8	5/32	8.6						
18	-15.60	0.70	21.80	暗灰						不均質なシルトで砂分の混入が全体に多く、所々シルト質細砂状を呈する。貝殻片を全体に混入する。23m付近、含水量多い。	8.45	2/12	2/14	1/8	5/32	8.6						
19	-18.17	2.30	24.10	暗灰						砂分を不均質に混入するシルトである。砂分はポケット(パイプ)状に混入する。貝殻片を少量混入する。	8.85	2/12	2/14	1/8	5/32	8.6						
20	-20.22	2.05	26.15	暗灰						ほぼ均質で非常にやわらかいシルト	9.15	2/12	2/14	1/8	5/32	8.6						
21											9.45	2/12	2/14	1/8	5/32	8.6						
22											9.85	2/12	2/14	1/8	5/32	8.6						
23											10.15	2/12	2/14	1/8	5/32	8.6						
24											10.45	2/12	2/14	1/8	5/32	8.6						
25											10.85	2/12	2/14	1/8	5/32	8.6						
26											11.15	2/12	2/14	1/8	5/32	8.6						
27											11.55	2/12	2/14	1/8	5/32	8.6						

27				シルト	暗灰	非常にやわらかい	ほぼ均質で非常にやわらかいシルトである。 細砂をレンズ状に挟む。 所々に灰白色部分を層状・塊状に挟む。 貝殻片を少量混入する。
28							
29							
30							
31	-24.87	4.65	30.80	粘土質シルト	暗灰	やわらかい	粘性のあるほぼ均質なシルトである。 貝殻片を少量混入する。 表下部の層変わり部付近は腐植質(有機質)である。
32							
33							
34	-28.77	3.90	34.70	細砂	暗灰 暗緑灰	中位の	ほぼ均質な細砂であるが、上部はシルト分を少量含む。 暗茶灰色の色調を帯びる部分を層状に挟む。
35							
36	-30.77	2.00	36.70	中砂	暗灰	密な	φ2mm~15mm位の円礫が点在する。粒径不均一な密に締まった砂である。 淡黄褐色の部分層状に挟む。
37							
38	-32.67	1.90	38.60	細砂	暗灰	非常に密な	粒径のほぼ均一な密に締まった細砂である。含水量は中位~少ない。
39	-33.67	1.00	39.60	膠泥入り中砂	暗灰	非常に密な	φ2mm~20mm位の円礫を少量混入する不均質な砂である。 厚さ10mm未満のシルトの薄層を所々挟む。 41.40m~41.55m間は礫の混入が多い。
40	-35.62	1.95	41.55	細砂	暗灰	非常に密な	粒径のほぼ均一な密に締まった細砂である。 軽石の微粒を多く含む部分を挟む。
41							
42	-36.82	1.20	42.75	砂礫	暗灰	非常に密な	φ2mm~30mm位の円礫を主とし、最大80mm位の礫を含む。礫間充填物は砂よりなる。44m付近は礫間充填物に細粒分を含むようになる。44m付近は風化(酸化)した礫を含む。
43							
44	-38.43	1.61	44.36				
45							



ボーリング柱状図

調査名 18豊洲新市場地質調査及び地盤等解析業務

ボーリングNo.

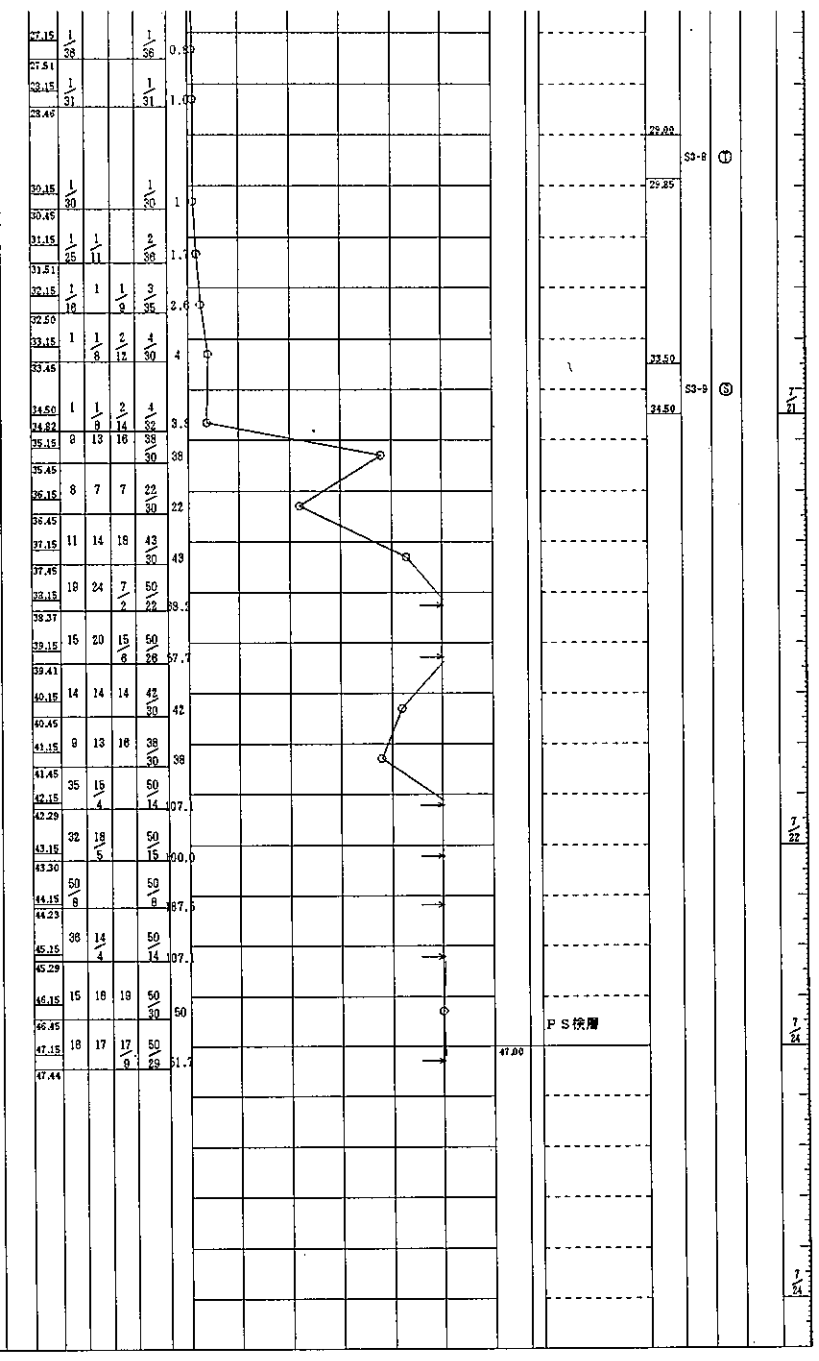
事業・工事名

シートNo.

ボーリング名	No. 3	調査位置	東京都江東区豊洲六丁目地先		北緯	35° 38' 43.3"	
発注機関	東京都中央卸売市場			調査期間	平成 18年 7月 15日 ~ 18年 7月 24日		
調査業者名	佐賀コンサルタント(株) 電話(03-3842-5621)		主任技師	現場代理人	ア 定者		
ボーリング責任者							
孔口標高	A.P. +4.44m	角	180° 上 90° 下 0°	方	北 0° 270° 西 90° 東 90° 南 180°	地盤勾配	水平 0° 鉛直 90°
総掘進長	47.44m	度	0°	向	0°	使用機種	試錐機 YSO-1 エンジン NFD12-MEK
						ハンマー落下用具	半自動落下
						ポンプ	V6-B

標高 (m)	層厚 (m)	柱状図	土質区分	色相対調度	相対稠度	記 事	標準貫入試験				原位置試験	試験名および結果	試料採取番号	室内試験方法	掘進月日
							深 度 (m)	10cmごとの打撃回数	打撃回数/貫入量 (cm)	N 値					
3.74	0.70	0.70	硬土(礫混じり粘性土)	暗灰	非常に密な	最上部20cmは砂石よりなる。下部はローム質の塊凝り粘性土である。	1.00	50	50	60.0					7/15
1.84	1.90	2.60	硬土(礫混じり粘性土)	暗灰	非常に密な	φ300mm~400mmの玉石やコンクリートガラよりなる。崩れやすく、造泥水が透水する。	1.02	50	50	60.0					7/15
-1.81	3.65	6.25	埋土(シルト混じり細砂)	暗灰	非常に緩い	2.6m~6.25m間は、粒径ほぼ均一な細砂からなる。全体に含水量多く、非常に緩い砂である。貝殻片を少量混入する。5m付近木片を混入する。	2.15	1	1	4					7/15
-3.31	1.50	7.75	埋土(シルト)	暗灰	非常に緩い	所々層状に砂の薄層を挟む。粘性は中位である。	2.23	1	1	4					7/15
-4.46	1.15	8.90	埋土(貝殻混じり砂)	暗灰	緩い	多量の貝殻片を混入する粒径の不均一な砂よりなる。含水量多く、緩い。	3.15	1	1	4					7/15
-6.36	1.50	10.80	砂混じりシルト	暗灰	非常に緩い	少量の砂分を混入する。貝殻片を少量混入する。	3.45	1	1	4					7/15
-9.16	2.80	13.60	砂質シルト	暗灰	非常にやわらかい	不規則に砂分を含む。所々砂分多く、シルト質細砂状である。貝殻片を多量に含む。	5.15	2	2	5					7/15
-11.46	2.30	15.90	砂混じりシルト	暗灰	非常にやわらかい	少量の砂分を混入する。貝殻片を少量混入する。	5.50	1	1	3					7/15
-18.26	6.80	22.70	シルト	暗緑灰~暗灰	非常にやわらかい	ほぼ均一で一般的なシルトよりなる。貝殻片を少量混入する。非常にやわらかい。	6.15	1	1	3					7/15
-19.41	1.15	23.85	砂質シルト	暗灰	非常にやわらかい	ポケット状に不規則に砂分を多く含む。砂分は粒径不均一で小粒も存在する。貝殻片を少量混入する。	6.45	1	1	3					7/15
-20.46	1.05	24.90	シルト質細砂	暗灰	緩い	不規則にシルト分を混入する。含水量多く、緩い。貝殻片を少量混入する。	6.51	1	1	3					7/15
-21.71	1.25	26.15	砂混じりシルト	暗灰	非常にやわらかい	ポケット状に不規則に砂分を混入する。砂分は粒径不均一である。粘性中位のシルトよりなる。貝殻片を少量混入する。	9.15	1	1	3					7/15
						見かけはほぼ均一で一般的なシルトよりなる。粘性ややあり。	9.45	1	1	3					7/15
							10.15	1	1	3					7/15
							10.50	1	1	3					7/15
							12.15	1	1	3					7/15
							12.52	1	1	3					7/15
							13.15	1	1	3					7/15
							13.51	1	1	3					7/15
							14.14	1	1	3					7/15
							14.56	1	1	3					7/15
							15.15	1	1	3					7/15
							16.59	1	1	3					7/15
							17.15	1	1	3					7/15
							17.50	1	1	3					7/15
							18.15	1	1	3					7/15
							18.49	1	1	3					7/15
							20.15	1	1	3					7/15
							20.50	1	1	3					7/15
							21.15	1	1	3					7/15
							21.52	1	1	3					7/15
							22.15	1	1	3					7/15
							22.51	1	1	3					7/15
							23.15	1	1	3					7/15
							23.45	1	1	3					7/15
							25.15	1	1	3					7/15
							25.50	1	1	3					7/15
							26.15	1	1	3					7/15
							26.53	1	1	3					7/15
							27.15	1	1	3					7/15

27						見かけはほぼ均一で一般的なシルトよりなる。粘性ややあり。全体に貝殻片を少量混入する。
28						非常にやわらかい。
29						下部はより粘土質で均質となる。
30						
31						31m付近より色調がより暗色を帯びるようになる。
32	-27.51	5.80	31.95			
33						色調が暗褐色を呈し、全体にやや有機質（腐植質）となる。貝殻片を少量混入する。砂分を少量混入する。
34	-29.26	1.75	33.70			
34	-29.56	0.30	34.00			
35	-30.61	1.06	35.08			
36	-32.36	1.75	36.80			
37	-33.46	1.10	37.90			
38	-34.16	0.70	38.60			
39						
40						
41						
42	-37.51	3.35	41.95			
43						
44						
45	-41.16	3.65	45.60			
46						
47	-43.00	1.84	47.44			
48						
49						
50						
51						
52	-47.56	4.66	52.00			



ボーリング柱状図

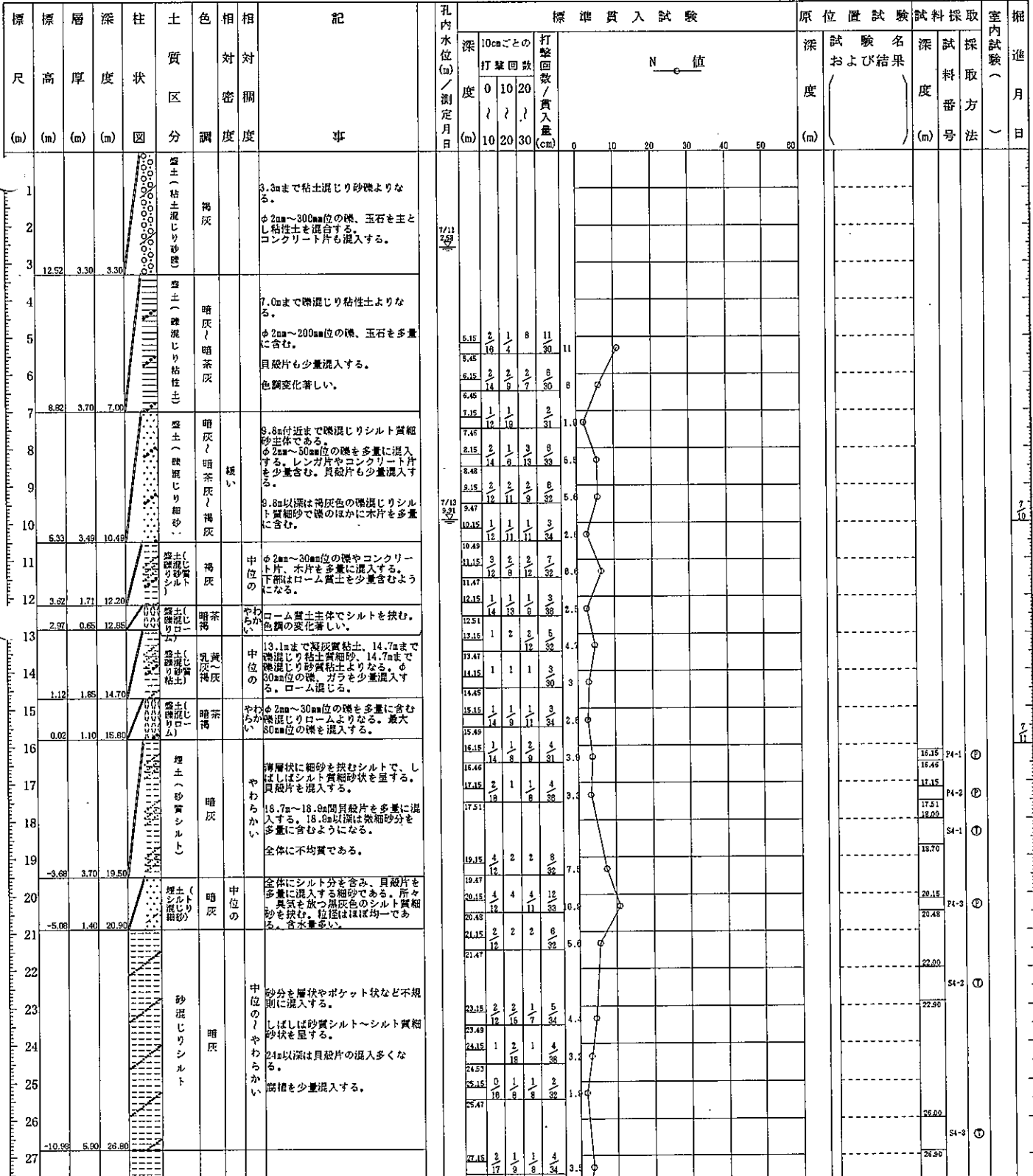
調査名 18豊洲新市場地質調査及び地盤等解析業務

ボーリング№

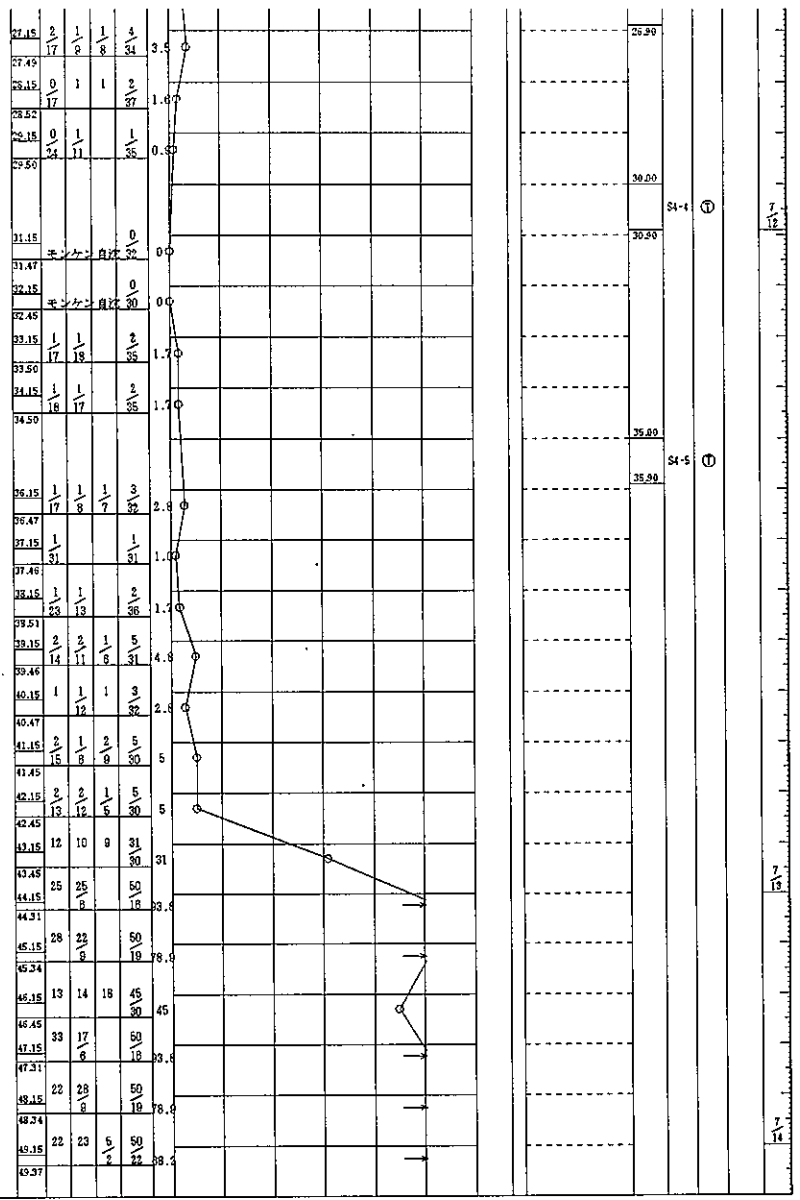
事業・工事名

シート№

ボーリング名	No. 4	調査位置	東京都江東区豊洲六丁目地先		北緯	35° 38' 28.4"
発注機関	東京都中央卸売市場		調査期間	平成 18年 7月 10日 ~ 18年 7月 15日	東経	139° 46' 51.6"
調査業者名	住友コンサルタント(株) 電話(03-3842-5621)		主任技師	コ ア 鑑定者	ボーリング 責任者	
孔口標高	A.P. +15.82m	角	180° 上 90° 下	方	北 0° 西 90° 東 90° 南 180°	地盤勾配 水平 0° 鉛直 90°
総掘進長	49.37m	度	0°	向		
使用機種	試錐機	KR-100HA-2		ハンマー 落下用具	半自動落下	
	エンジン	NFD10		ポンプ	V6-B	



27	-10.98	5.90	26.89	シルト	暗灰	非常にやわらかい	ほぼ均質なシルトである。 貝殻片を少量混入する。 27m付近は所々淡灰色を呈する硬質部分が見られる。 31m付近より所々微細砂を薄層状に挟む。 下部は細砂分を不規則に混入するようになる。
28							
29							
30							
31							
32							
33	-17.38	6.40	33.20	砂混じりシルト	暗灰	非常にやわらかい	全体に不規則に砂分を少量混入する。 上部は貝殻片をやや多く混入するが、下部は混入が少なくなる。 所々淡緑灰色を呈する硬質部分が見られる。
34							
35							
36	-20.18	2.80	35.00	粘土質シルト	暗灰	非常にやわらかい	均質で粘性のやや強いシルトである。 貝殻片を少量混入する。 非常にやわらかい。
37							
38							
39	-22.98	2.80	38.80	砂混じり有機質シルト	暗茶灰 黒茶灰	中位の	全体に有機質（腐植質）なシルトである。 上部は木片を混入する部分が見られる。 貝殻片を少量混入している。 39.2m付近の10mm位の円礫を少量混入する。 粘性は中位～弱い。 下部はφ2mm～10mm位の円礫が少量存在する。 最下部付近は色調が黒茶灰色を呈するようになる。
40							
41							
42							
43	-27.06	4.10	42.90	砂礫	暗灰	密な	φ2mm～30mm位の円礫を主とする。隙間充填物は砂である。含水量は多い。
44	-28.23	1.15	44.05				
45							
46				細砂	暗緑灰 暗灰	非常に密な（密な）	最上部はシルト質である。 粒径やや不均一な細砂で、φ2mm～20mm位の円礫が点在する。 46.1m付近にシルトの薄層挟む。 含水量は中位である。 密に締まっている。
47							
48							
49	-33.58	5.32	49.37				



ボーリング柱状図

調査名 18豊洲新市場地質調査及び地盤等解析業務

ボーリングNo.									
----------	--	--	--	--	--	--	--	--	--

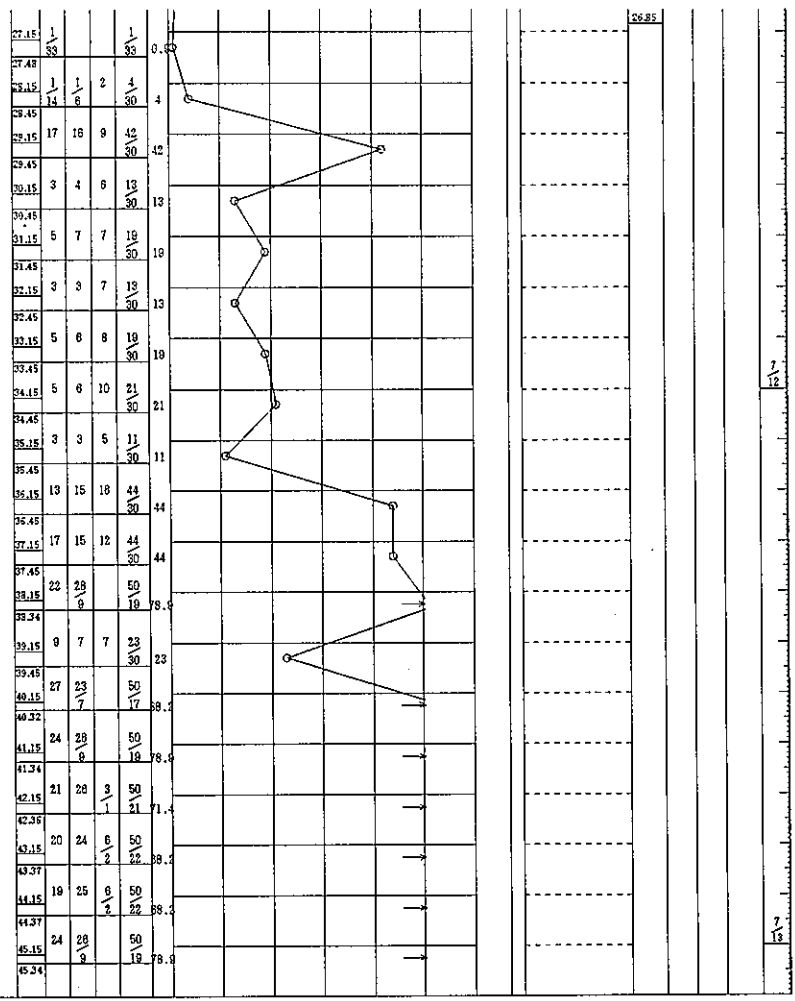
事業・工事名

シートNo.

ボーリング名	No. 5		調査位置	東京都江東区豊洲六丁目地先			北緯	35° 38' 31.0"						
発注機関	東京都中央卸売市場			調査期間	平成 18年 7月 10日 ~ 18年 7月 13日			東経	139° 46' 59.2"					
調査業者名	住友コンサルタント(株) 電話(03-3842-5621)		主任技師	現場代理人	コア 鑑定者		ボーリング責任者							
孔口標高	A.P. +7.81m	角	180° 上 90° 下 0°	方	北0° 西180° 東90° 南0°	地盤勾配	水平0° 鉛直90°	使用機種	試錐機	YSO-1		ハンマー 落下用具	半自動落下	
総掘進長	45.34m		度	向				エンジン	NFD12-MEK		ポンプ	V6-B		

標高 尺 (m)	層厚 度 (m)	柱状 図	土質 区分	色 調	相 対 密 度	相 対 調 度	記 事	標準貫入試験				原位置試験 深 度 (m)	試験名 および結果	試料採取 深 度 (m)	採取 方 法	室内試験 ()	掘 進 月 日
								深 度 (m)	10cmごとの 打撃回数	10 20 30	打撃回数/貫入量 (cm)						
6.01	1.80	1.80	盛土(洗砂り砂土)	暗灰色	緩い	1.8mまで礫やコンクリート片等のガラを多量に混入する砂質土よりなる。全体に細粒分も含む。	1.15	2	2	3	7/30						
5.21	0.80	2.60	盛土(洗砂り粘土)	暗灰色	緩い	2.6mまで洗砂り粘土で多量の礫を混入する。不均質である。	1.45	2	1	1	4/30						
3.16	2.05	4.95	盛土(洗砂り砂)	茶褐色	緩い	4.85mまで10mm~100mm位の礫を混入する細砂よりなる。粒径はほぼ均一である。含水量は中位~少ない。山砂系の盛土である。	2.15	1	1	1	3/35						
2.86	0.30	4.95	コンクリートガラ	灰色	緩い	コンクリート、コンクリート掘削後、送泥水が滲水する。	3.50	2	1	1	4/30						
1.86	1.20	6.15	埋土(洗砂り砂)	暗灰色	中位の	φ10mm~30mmの円礫を含む。含水量は中位である。粒径はほぼ均一な細砂よりなる。貝殻片を少量混入する。	4.45	3	3	6	12/30			5.15	PS-1	⑦	
			埋土(細砂)	暗灰色	緩い	粒径はほぼ均一な細砂からなる。多量の貝殻片を混入する。含水量多い。7.1m~7.2m間にシルトを挟む。	5.45	2	5	4	11/30			6.15	PS-2	⑦	
-1.49	3.15	9.30	埋土(シルト)	暗灰色	非常に緩い	細砂の薄層を挟む。非常にやわらかい。	6.45	1	1	2	4/30			7.15	PS-3	⑦	
-2.59	1.10	10.40	埋土(細砂)	暗灰色	非常に緩い	粒径はほぼ均一な細砂よりなる。貝殻片を混入する。含水量は中位~多い。	7.45	3	2	2	7/35			7.45	PS-4	⑦	
-3.99	1.40	11.80	シルト	暗灰色	非常に緩い	ほぼ均質なシルトよりなる。少量砂分を含む。貝殻片を少量混入する。粘性は中位である。	8.15	1	1	1	3/35			8.15	PS-5	⑦	
-5.59	2.90	14.40	砂質シルト	暗灰色	やわらかい	不規則に砂分を混入し、所々シルト質細砂状である。貝殻片を少量混入する。	9.15	1	1	1	3/38			9.15	PS-6	⑦	
-9.09	2.50	16.90	砂混じりシルト	暗灰色	非常に緩い	ほぼ均質なシルトであるが所々砂分を混入する。貝殻片を少量混入する。19.85m付近、砂分の混入多い。非常にやわらかい。	9.59	0	1	1	1/50			10.45	SS-1	⑦	
-12.89	3.90	20.70	シルト	暗灰色	非常に緩い	ほぼ均一で一般的なシルトよりなる。貝殻片を少量混入する。非常にやわらかい。粘性若干あり。	10.15	0	1	1	1/50			11.15	SS-2	⑦	
-18.89	6.00	26.70	有機質シルト	暗灰色	非常に緩い	やや有機質(腐植質)なローム質のシルトである。粘性は中位である。	11.15	1	1	1	3/35			11.50	SS-3	⑦	
-19.79	0.90	27.60					12.15	1	1	1	3/39			12.15	SS-4	⑦	
							12.48	1	1	1	3/39			13.00	SS-5	⑦	
							14.15	1	1	1	3/33			13.25	SS-6	⑦	
							14.48	1	1	1	3/33			13.35	SS-7	⑦	
							15.15	1	1	1	3/33			13.40	SS-8	⑦	
							15.48	1	1	1	3/33			16.00	SS-9	⑦	
							17.15	1	1	1	2/39			16.85	SS-10	⑦	
							17.53	1	1	1	1/30			17.00	SS-11	⑦	
							18.15	1	1	1	1/30			19.00	SS-12	⑦	
							18.45	1	1	1	1/30			19.00	SS-13	⑦	
							20.00	0	0	0	0			19.25	SS-14	⑦	
							20.48	0	0	0	0			19.25	SS-15	⑦	
							21.15	1	1	1	1/35			20.00	SS-16	⑦	
							21.50	1	1	1	1/39			20.00	SS-17	⑦	
							22.15	1	1	1	1/39			20.00	SS-18	⑦	
							22.48	1	1	1	1/32			20.00	SS-19	⑦	
							23.15	1	1	1	1/32			20.00	SS-20	⑦	
							23.47	1	1	1	1/30			20.00	SS-21	⑦	
							24.15	1	1	1	1/30			20.00	SS-22	⑦	
							24.45	1	1	1	2/38			20.00	SS-23	⑦	
							25.15	1	1	1	2/38			20.00	SS-24	⑦	
							25.51	1	1	1	2/38			20.00	SS-25	⑦	
							27.15	1	1	1	1/39			25.85	SS-26	⑦	

27	-19.75	0.90	27.60	有機質シルト	暗緑	非常に細かい	やや有機質(腐植質)なローム質のシルトである。粘性は中位である。
28	-20.54	0.75	28.35	砂質シルト	暗緑	中位の	砂分を多量に含み、シルト質細砂状の部分あり。
29	-21.24	0.70	29.05	細砂	暗緑	密な	小機点を含む。
30	-21.84	0.40	29.45	砂	暗緑	密な	φ2mm~30mm位の円礫よりなる。見かけの含水量は中位である。
31				細砂	暗緑	中位の	上部は粒径のほぼ均一な細砂である。含水量は中位である。
32				細砂	暗緑	中位の	32m付近より粒径不均一となり、細砂分を混入するようになる。
33	-25.74	4.10	33.55	微細砂	暗緑	中位の	32.95m~33.05m間、33.45m~33.55m間はシルトの薄層を挟む。
34				微細砂	暗緑	中位の	粒子細くなり、粒径均一となる。含水量は中位である。
35	-27.24	1.50	35.05	シルト	暗緑	かた	粘質なシルトである。砂分を不規則に混入する。
36	-27.79	0.55	35.60	微細砂	暗緑	密な	粒子細かく、粒径の均一な砂である。非常に密に締まっている。含水量は中位である。
37				微細砂	暗緑	密な	
38	-29.94	2.15	37.75	シルト混微細砂	暗緑	非常に細かい	粒径微細で均一な砂よりなるが、所々シルト分を混入する。含水量は中位である。
39	-31.14	1.20	38.95	砂混りシルト	暗緑	非常に細かい	粘質なシルトでブロック状に砂分を混入する。
40	-31.94	0.70	39.65	砂	暗緑	非常に細かい	
41				細砂	暗緑	非常に密な	上部は粒径均一な細砂よりなる。見かけはほぼ一様均質な細砂である。
42				細砂	暗緑	非常に密な	非常に密に締まっている。含水量は中位である。
43				細砂	暗緑	非常に密な	42m付近より粒径がやや不均一となり、粗粒な粒子を含むようになる。
44				細砂	暗緑	非常に密な	43.3m付近には小機点を含む。
45	-37.53	5.20	45.34	砂	暗緑	非常に密な	下部は全体にやや粒子粗くなる。



1/12

7/18

ボーリング柱状図

調査名 18豊洲新市場地質調査及び地盤等解析業務

ボーリングNo. _____

事業・工事名 _____

シートNo. _____

ボーリング名	No. 6		調査位置	東京都江東区豊洲六丁目地先			北緯	35° 38' 34.8"				
発注機関	東京都中央卸売市場			調査期間	平成 18年 7月 14日 ~ 18年 7月 24日			東経	139° 47' 4.9"			
調査業者名	住友コンサルタント(株) 電話(03-3842-5621)		主任技師	現代理人	コダマ		ボーリング責任者					
孔口標高	A.P. +8.17m	角	180° 上	90° 方	北0° 東90° 西180° 南	地盤勾配	水平0° 鉛直90°	使用機種	試験機	KR-100	ハンマー 落下用具	半自動落下
総掘進長	31.33m		度	0°	向			エンジン	NFD10		ポンプ	V6

標尺 (m)	層厚 (m)	深度 (m)	柱状図	土質区分	色調	相対密度	相対稠度	相対稠度	相対稠度	相対稠度	相対稠度	相対稠度	標準貫入試験				原位置試験	試験名および結果	試料採取	室内試験	掘進月日			
													深 (m)	10cmごとの打撃回数 (0, 10, 20, 30)	打撃回数/貫入量 (cm)	値						深 (m)	度	採取番号
1				粘土(砂質粘土)	暗灰色				0.40mまで碎石。 0.40m~4.15m間は砂質粘土主体でガラクが点在する。 不均質な粘性土主体の混合土砂で礫を混入する。				1.15	2	2	3	7							
2				粘土(砂質粘土)	暗灰色								1.45	1	1	1	3							
3				粘土(砂質粘土)	暗灰色								2.15	1	1	1	3							
4	4.02	4.15	4.15	粘土(砂質粘土)	暗灰色				4.15m付近より換混じり細砂となる。 4.80m付近よりガラやワイヤ、木片(丸太)等を混入する。 4.80m~5.20m間はコンクリートガラを主とする。				2.45	1	1	1	3							
5	2.97	1.05	5.20	埋土(細砂)	暗灰色				5.20mより貝殻片を多量に含む細砂となる。 含水量が非常に多く、緩い砂である。 色調は黒灰色を呈する。				3.50	1	1	2	4			5.15	Pe-1	⑦		7/14
6				埋土(細砂)	暗灰色								4.45	1	1	2	4			5.45	Pe-1	⑧		7/15
7				埋土(細砂)	暗灰色								5.15	1	1	2	4			5.90	Pe-1	⑨		7/15
8	0.37	2.60	7.80	シルト	暗灰色				ほぼ均質なシルトである。貝殻片を少量混入する。 細砂を少量混入する。				7.15	1	1	5	1.00			7.15	Pe-1	⑩		7/15
9	-1.03	1.40	9.20	シルト	暗灰色				ほぼ均質なシルトである。貝殻片を少量混入する。 細砂を少量混入する。				7.75	1	1	5	1.00			7.75	Pe-1	⑪		7/15
10	-1.43	0.40	9.60	細砂	暗灰色				粒径はほぼ均一な細砂である。少量のシルト分を含む。含水量非常に多く、緩い。貝殻片を混入する。				9.15	1	2	2	5	0.50		9.15	Pe-3	⑫		7/15
11				シルト	暗灰色				上部は砂分を多く含む。砂質シルト状である。 ほぼ均質なシルトよりなる。貝殻片を混入する。砂分を少量混入する。				9.45	1	2	2	5	0.50		9.45	Pe-3	⑬		7/15
12	-4.58	3.15	12.75	シルト	暗灰色				上部は砂分を多く含む。砂質シルト状である。 ほぼ均質なシルトよりなる。貝殻片を混入する。砂分を少量混入する。				10.15	1	2	2	5	0.50		10.15	Pe-3	⑭		7/15
13				砂質シルト	暗灰色				不均質なシルトよりなり。砂分を不均質に含む。下部は砂分の混入が多く、所々シルト質細砂状である。貝殻片を混入する。				10.47	1	2	2	5	0.50		10.47	Pe-3	⑮		7/15
14	-6.63	2.05	14.80	砂質シルト	暗灰色				不均質なシルトよりなり。砂分を不均質に含む。下部は砂分の混入が多く、所々シルト質細砂状である。貝殻片を混入する。				11.50	1	2	2	5	0.50		11.50	Pe-4	⑯		7/15
15				砂質シルト	暗灰色				不均質なシルトよりなり。砂分を不均質に含む。下部は砂分の混入が多く、所々シルト質細砂状である。貝殻片を混入する。				12.00	1	2	2	5	0.50		12.00	Pe-4	⑰		7/15
16				砂質シルト	暗灰色				不均質なシルトよりなり。砂分を不均質に含む。下部は砂分の混入が多く、所々シルト質細砂状である。貝殻片を混入する。				12.47	1	2	2	5	0.50		12.47	Pe-4	⑱		7/15
17	-9.73	3.10	17.83	砂質シルト	暗灰色				不均質なシルトよりなり。砂分を不均質に含む。下部は砂分の混入が多く、所々シルト質細砂状である。貝殻片を混入する。				13.15	1	2	2	5	0.50		13.15	Pe-4	⑳		7/15
18				砂質シルト	暗灰色				不均質なシルトよりなり。砂分を不均質に含む。下部は砂分の混入が多く、所々シルト質細砂状である。貝殻片を混入する。				13.45	1	2	2	5	0.50		13.45	Pe-4	㉑		7/15
19				砂質シルト	暗灰色				不均質なシルトよりなり。砂分を不均質に含む。下部は砂分の混入が多く、所々シルト質細砂状である。貝殻片を混入する。				14.15	1	2	2	5	0.50		14.15	Pe-4	㉒		7/15
20				砂質シルト	暗灰色				不均質なシルトよりなり。砂分を不均質に含む。下部は砂分の混入が多く、所々シルト質細砂状である。貝殻片を混入する。				14.51	1	2	2	5	0.50		14.51	Pe-4	㉓		7/15
21				砂質シルト	暗灰色				不均質なシルトよりなり。砂分を不均質に含む。下部は砂分の混入が多く、所々シルト質細砂状である。貝殻片を混入する。				15.15	1	2	2	5	0.50		15.15	Pe-4	㉔		7/15
22	-13.63	3.90	21.80	細砂	黄褐色				ほぼ粒径の均一な細砂となる。 黄褐色を呈するやや酸化した細砂で密に詰まっている。 20m付近は微細砂分の混入が多くなる。 下部付近は粒子粗くなり中砂分、粗砂分混入する。				15.48	1	2	2	5	0.50		15.48	Pe-4	㉕		7/15
23				固結シルト	暗緑色				黄褐色を呈するやや酸化した細砂で密に詰まっている。 20m付近は微細砂分の混入が多くなる。 下部付近は粒子粗くなり中砂分、粗砂分混入する。				16.55	1	2	2	5	0.50		16.55	Pe-4	㉖		7/15
24	-16.58	2.95	24.78	固結シルト	暗緑色				黄褐色を呈するやや酸化した細砂で密に詰まっている。 20m付近は微細砂分の混入が多くなる。 下部付近は粒子粗くなり中砂分、粗砂分混入する。				16.87	1	2	2	5	0.50		16.87	Pe-4	㉗		7/15
25	-17.88	1.10	25.88	固結シルト	暗緑色				黄褐色を呈するやや酸化した細砂で密に詰まっている。 20m付近は微細砂分の混入が多くなる。 下部付近は粒子粗くなり中砂分、粗砂分混入する。				17.15	1	2	2	5	0.50		17.15	Pe-4	㉘		7/15
26				固結シルト	暗緑色				黄褐色を呈するやや酸化した細砂で密に詰まっている。 20m付近は微細砂分の混入が多くなる。 下部付近は粒子粗くなり中砂分、粗砂分混入する。				17.45	1	2	2	5	0.50		17.45	Pe-4	㉙		7/15
27				固結シルト	暗緑色				黄褐色を呈するやや酸化した細砂で密に詰まっている。 20m付近は微細砂分の混入が多くなる。 下部付近は粒子粗くなり中砂分、粗砂分混入する。				18.15	8	7	8	21	3		18.15	Pe-4	㉚		7/15

ボーリング柱状図

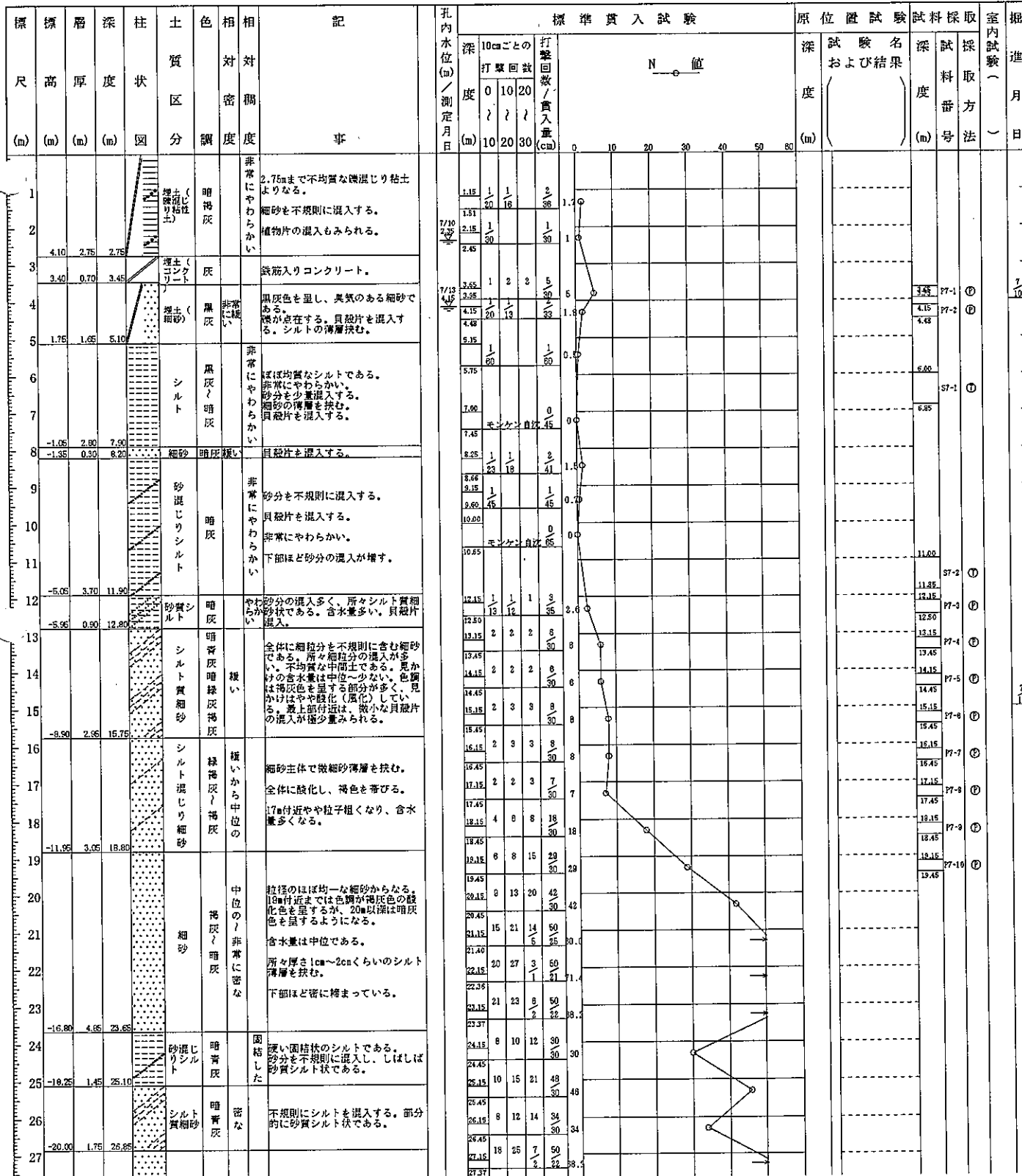
調 査 名 18 豊洲新市場地質調査及び地盤等解析業務

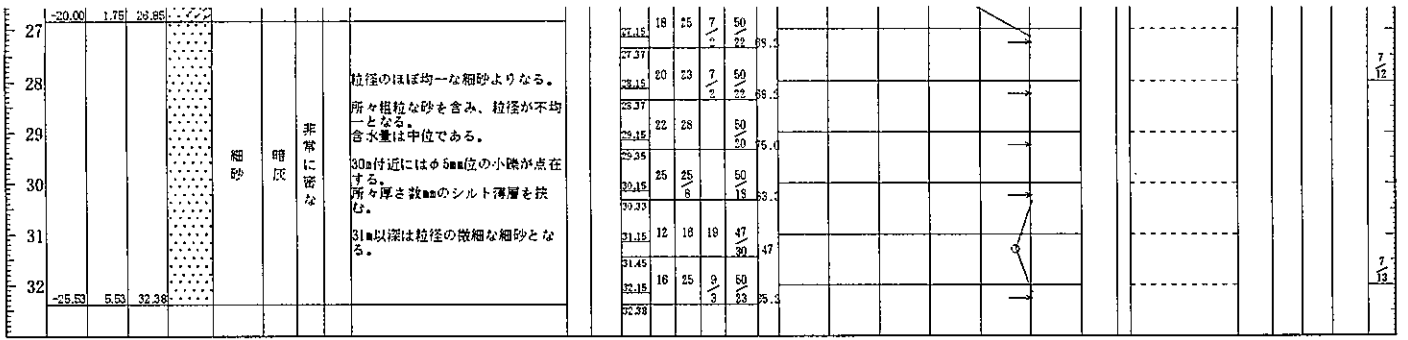
ボーリング№							
--------	--	--	--	--	--	--	--

事業・工事名

シート№

ボーリング名	No. 7		調査位置	東京都江東区豊洲六丁目地先				北 緯	35° 38' 43.2"			
発注機関			調査期間	平成 18 年 7 月 10 日 ～ 18 年 7 月 13 日				東 経	139° 47' 13.5"			
調査業者名	住友コンサルタント(株) 電話(03-3842-5621)		主任技師	現場代理人	コ ア 鑑定者			ボーリング責任者				
孔口標高	A.P. +6.85m	角	180° 上 90° 下	方	北 0° 西 90° 東 90° 南 180°	地盤勾配	水平 0° 鉛直 90°	使用機種	試錘機 KR-100 エンジン NFD10	ハンマー 落下用具	半自動落下 ポンプ V6	
総掘進長	32.38m											





ボーリング柱状図

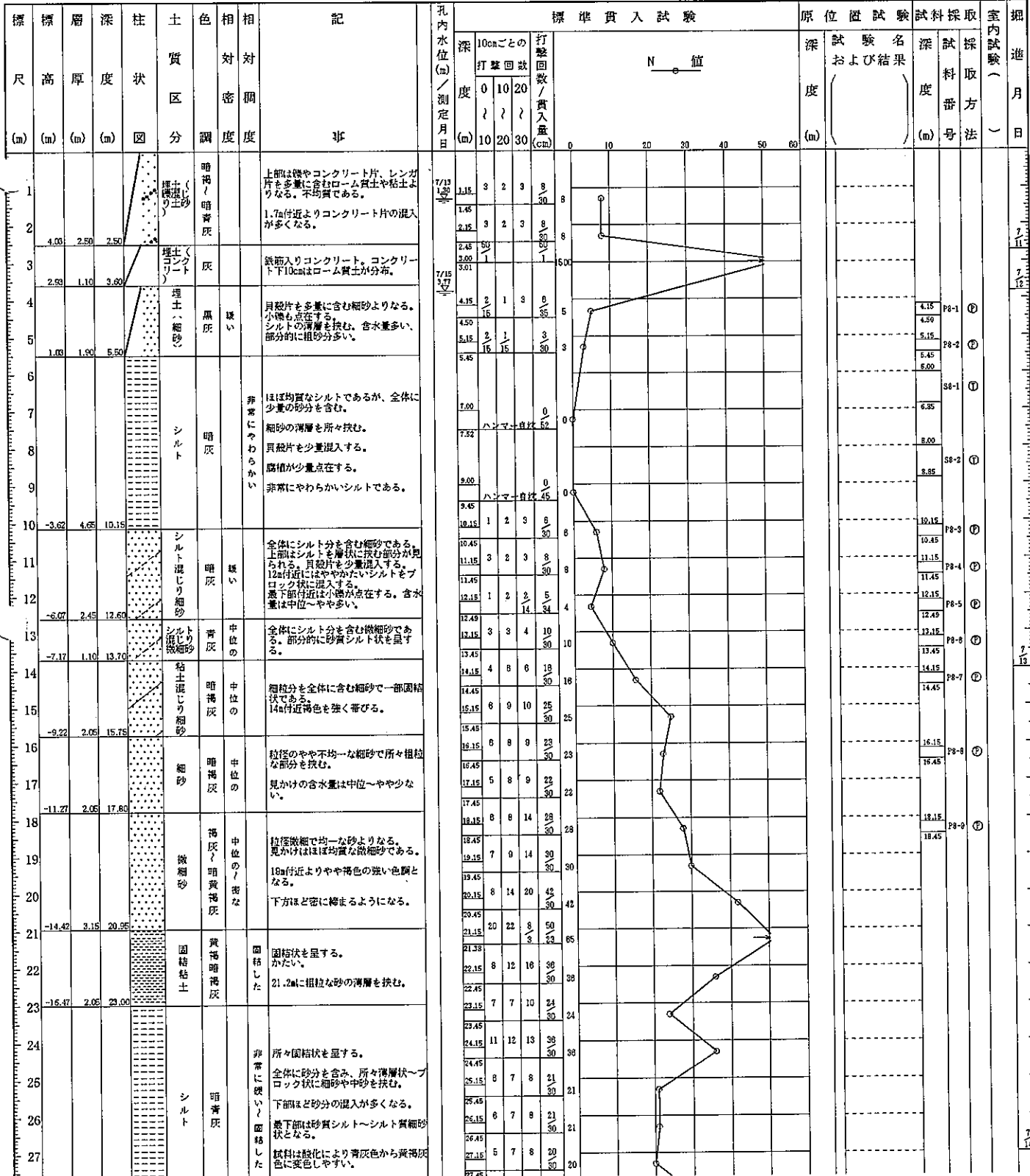
調査名 18豊洲新市場地質調査及び地盤等解析業務

ボーリングNo.

事業・工事名

シートNo

ボーリング名	No. 8			調査位置	東京都江東区豊洲六丁目地先			北緯	35° 38' 43.0"			
発注機関	東京都中央卸売市場			調査期間	平成18年7月10日 ~ 18年7月15日			東経	139° 47' 20.9"			
調査業者名	住友コンサルタント(株) 電話(03-3842-5621)			主任技師	現場 代理人	コ ア 鑑定者	ボーリング 責任者					
孔口標高	A.P. +6.53m	角	180° 上 90° 下	方	北 0° 270° 西 180° 東 90°	地盤 勾配	水平 0° 鉛直 90°	使用 機種	試験機	KR-100	ハンマー 落下用具	半自動落下
総掘進長	34.38m			エンジン	NFD10			ポンプ	V6			



27								試料は酸化により青灰色から黄褐色に变色しやすい。
28	-21.57	5.50	28.50					
29				細砂	暗灰	非常に密な		粒径のほぼ均一な細砂である。 含水量は中位である。 非常に密に締まっている。 下部に粘性土の薄層挟む。
30								
31	-24.42	2.45	30.95					
32				中砂	暗灰	非常に密な		粒径不均一な砂よりなる。粗砂分も多く含む。 φ3mm前後の小塊が点在する。 含水量は中位である。 33m付近シルトや微細砂の薄層を挟む。 全体に密に締まっている。
33								
34	-27.65	3.43	34.35					

27.05	5	7	6	20	20
27.45				30	
28.15	6	8	18	32	32
28.45				30	
29.15	26	24	7	50	83
29.32				17	
30.15	23	28		50	75
30.25				20	
31.15	28	24	5	50	84
31.31				16	
32.15	21	23	9	50	79
32.34				18	
33.15	11	15	24	50	54
33.43				28	
34.15	10	28	12	50	65
34.38				3	

