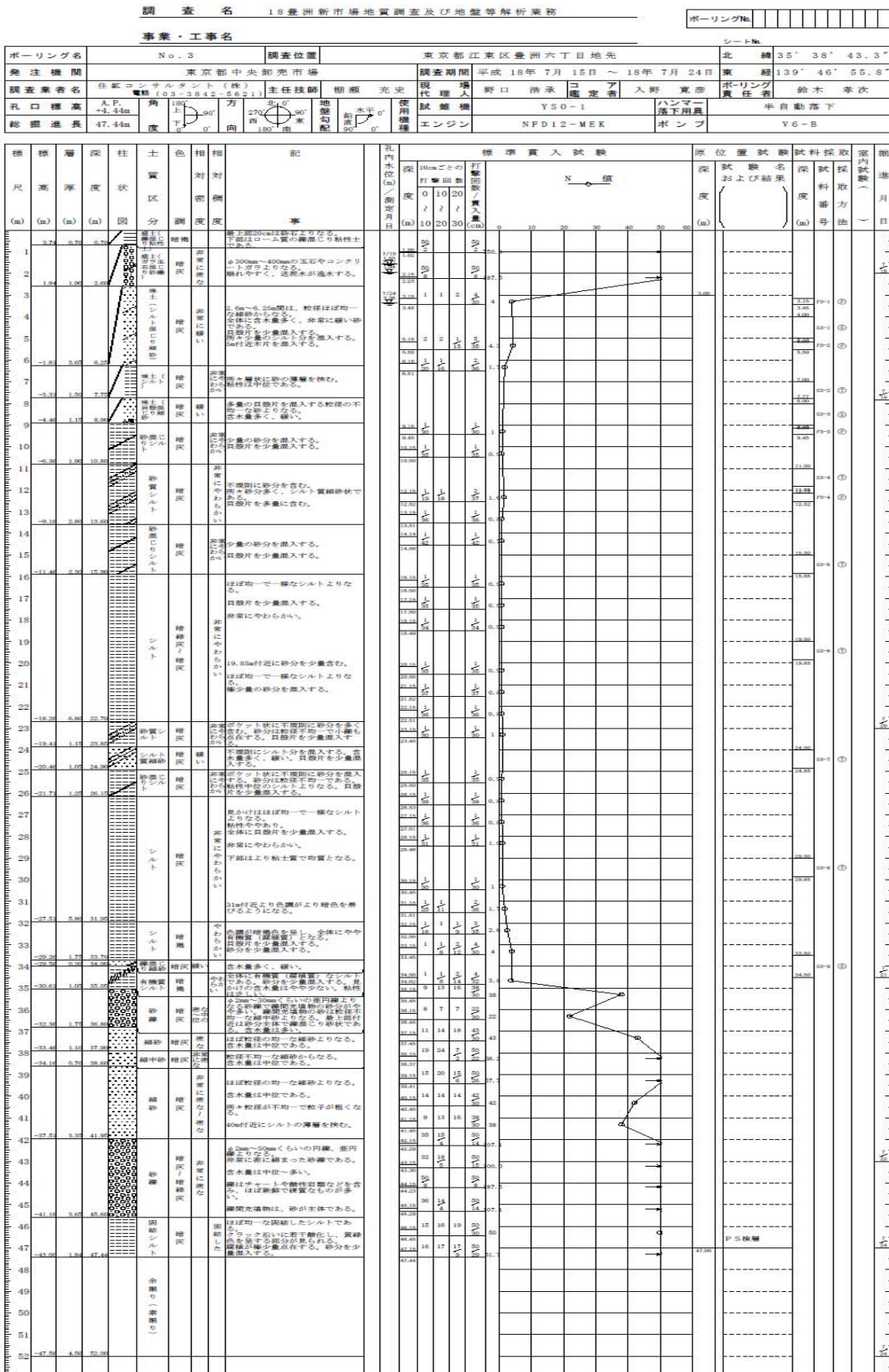


ボーリング柱状図



ボーリング柱状図

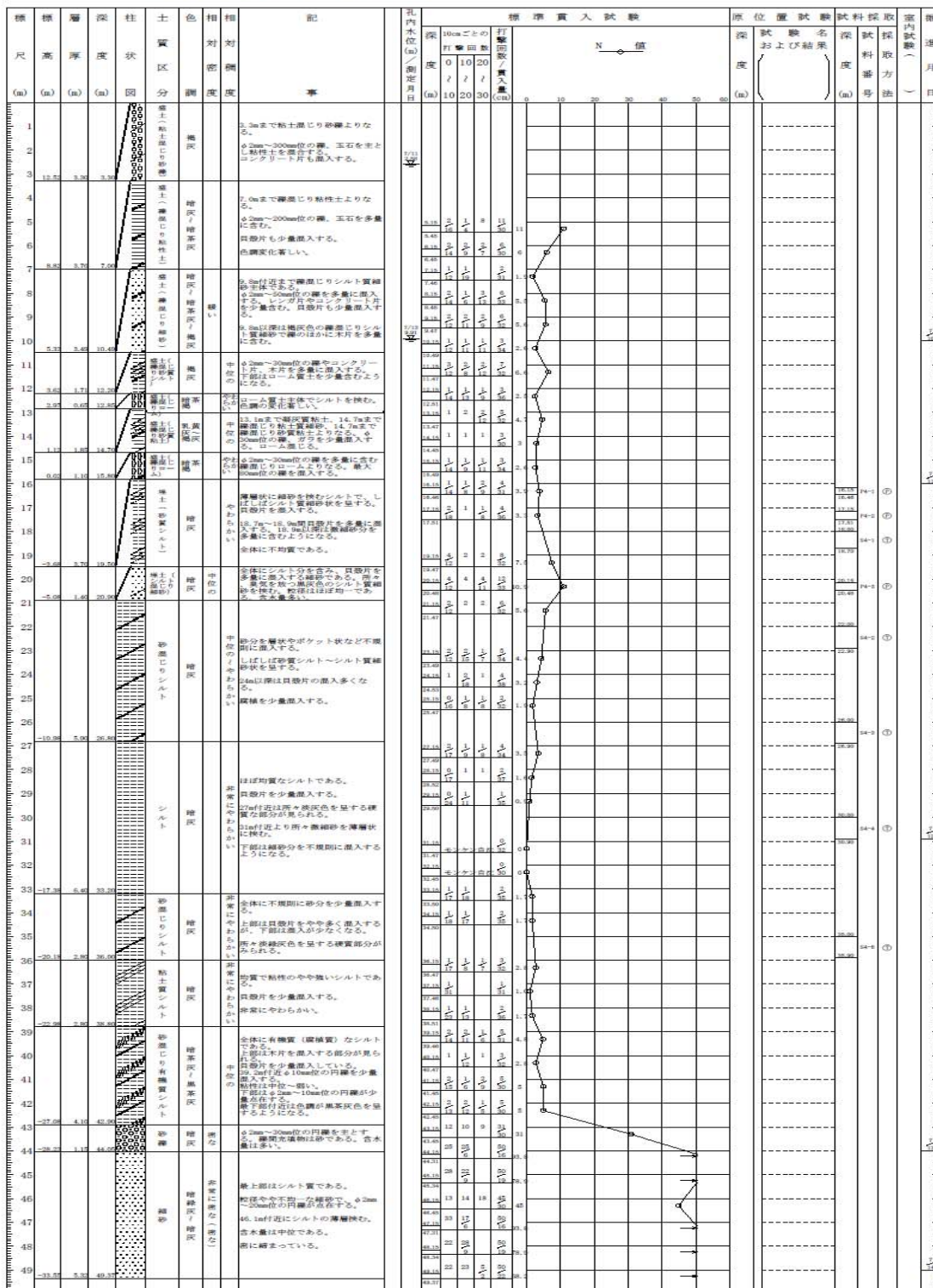
調査名 18豊洲新市場地質調査及び地盤等解析業務

ボーリングNo.

事業・工事名

シートNo.

ボーリング名	No. 4			調査位置	東京都江東区豊洲六丁目地先	北緯	35° 38' 28.4"
発注機関	東京都中央卸売市場			調査期間	平成18年7月10日 ~ 18年7月15日	東経	139° 46' 51.6"
調査業者名	住職コンサルタント(株)	電話	03-3842-5621	主任技師	柳瀬 充史	ボーリング責任者	大山 浩太郎
現場代理人	野口 浩承			コニシ 進	入野 寛彦	大山 浩太郎	
試験機	KR-100HA-2			ハンマー	落下用具		
エンジン	NFD10			ポンプ	半自動落下		
総掘進長	49.37m						



ボーリング柱状図

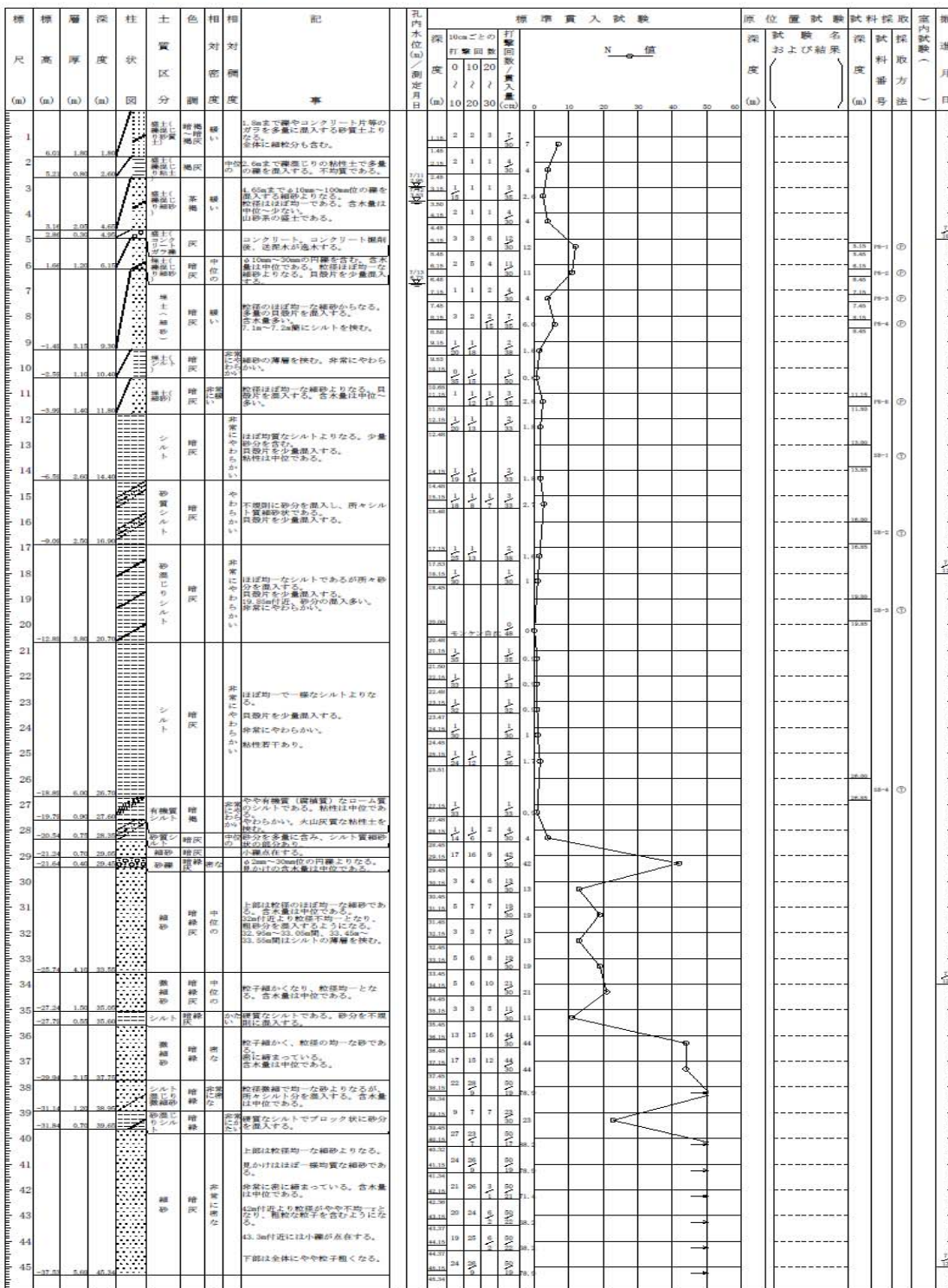
調査名 18豊洲新市場地質調査及び地盤等解析業務

ボーリングNo.

事業・工事名

シートNo.

ボーリング名	No. 5		調査位置	東京都江東区豊洲六丁目地先			北緯	35° 38' 31.0"			
発注機関	東京都中央卸売市場			調査期間	平成 18年 7月 10日 ~ 18年 7月 13日			東経	139° 46' 59.2"		
調査業者名	住友コンサルタント(株)		主任技師	柳瀬 充史	現代理理人	野口 浩丞		コシゲ 正典	入野 寛彦	ボーリング責任者	鈴木 孝次
孔口標高	A.P. -7.81m		角			方位	北 0° 東 90° 南 180° 西 270°		地盤勾配		
総掘進長	45.34m		使用機種	YSO-1			ハンマー	落下用			
				エンジン				V6-B			



ボーリング柱状図

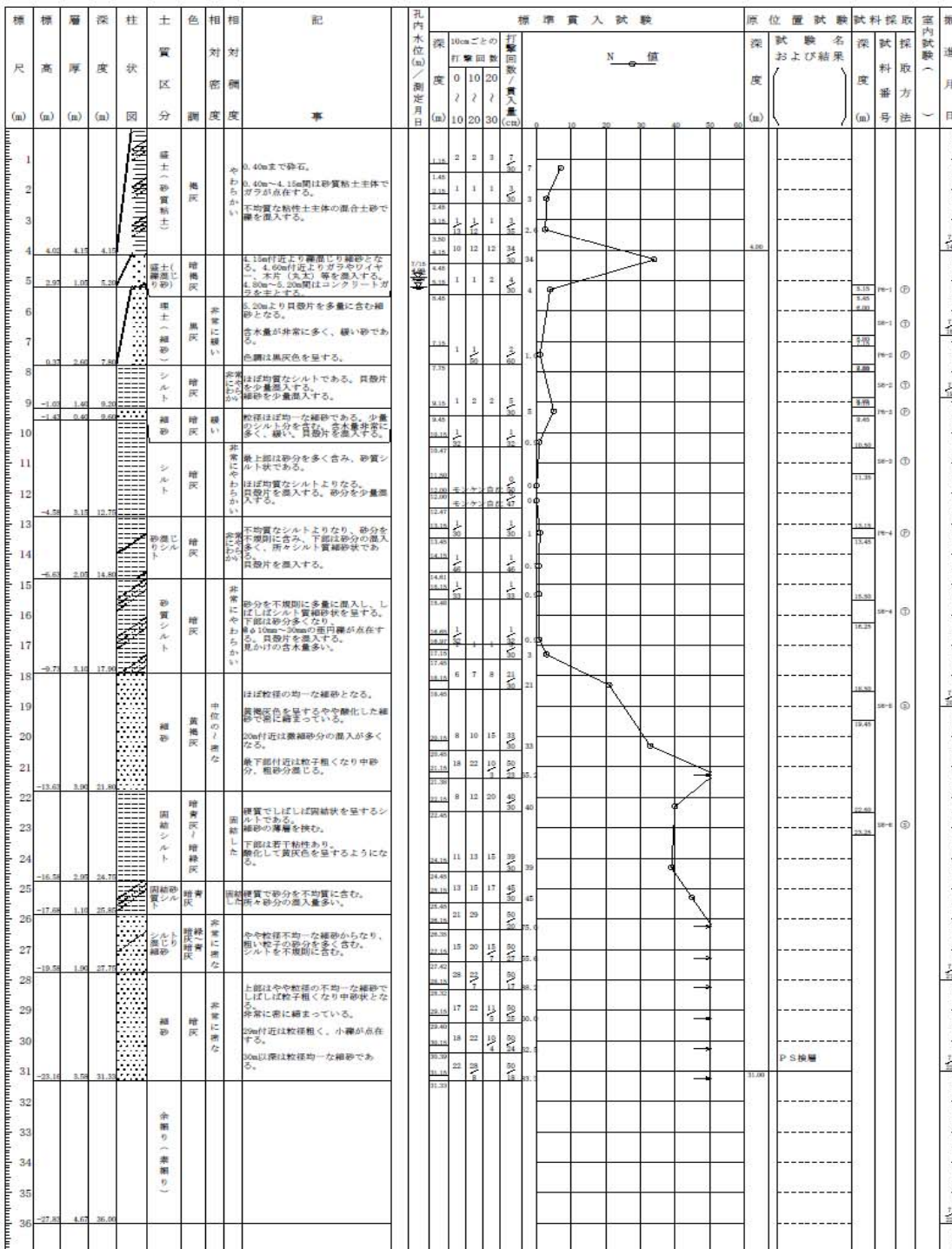
調査名 18豊洲新市場地質調査及び地盤等解析業務

ボーリングNo.	
----------	--

事業・工事名

シートNo.

ボーリング名	No. 6		調査位置	東京都江東区豊洲六丁目地先		北緯	35° 38' 34.8"
発注機関	東京都中央卸売市場		調査期間	平成 18年 7月 14日 ~ 18年 7月 24日		東経	139° 47' 4.9"
調査業者名	住友コンサルタント(株) 電経(03-3842-5621)		主任技師	桐原 充史	現場代理人	野口 浩承	コア 鑑定者
ボーリング責任者	成田 洋一						
孔口標高	A.P. +8.17m	角			地盤勾配		
総掘進長	31.33m	使用機種	試験機 KR-100		ハンマー落下用具	半自動落下	
		エンジン	NFD10		ポンプ	V6	



ボーリング柱状図

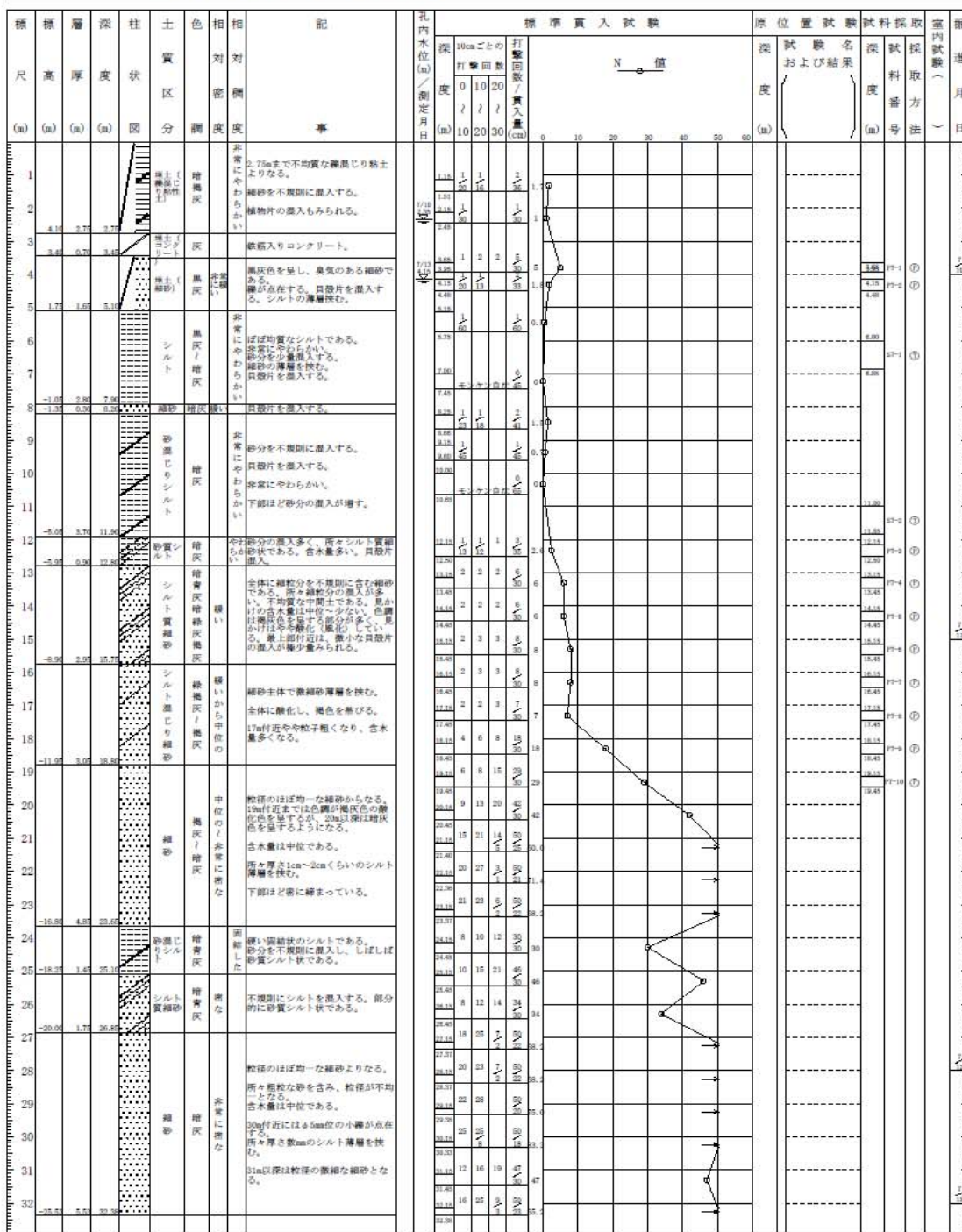
調 査 名 18豊洲新市場地質調査及び地盤等解析業務

ボーリングNo.	1 2 3 4 5 6 7 8 9 10 11 12 13 14 15 16 17 18 19 20 21 22 23 24 25 26 27 28 29 30 31 32
----------	---

事業・工事名

シートNo.

ボーリング名	No. 7		調査位置	東京都江東区豊洲六丁目地先		北緯	35° 38' 43.2"					
発注機関			調査期間	平成 18年 7月 10日 ~ 18年 7月 13日		東経	139° 47' 13.5"					
調査業者名	住証コンサルタント(株) 電話 (03-3842-5621)	主任技師	相 瀬 充 史	現 場 代 理 人	野口 浩 承 コ ン 定 者 入 野 寛 彦	ボーリング責任者	成 田 淳 一					
孔口標高	A.P. +6.85m	角 度		方 向		地盤勾配	傾 斜 角 水 平 0° 鉛 直 90°	使用機種	試験機 KR-100 エンジン NFD10	ハンマー 落下用具	半自動落下 ポンプ	V 6
総掘進長	32.38m											



ボーリング柱状図

調査名 18豊洲新市場地質調査及び地盤等解析業務

ボーリング№.

事業・工事名

シート№.

ボーリング名	No. 8	調査位置	東京都江東区豊洲六丁目地先		北緯	35° 38' 43.0"	
発注機関	東京都中央卸売市場			調査期間	平成 18年 7月 10日 ~ 18年 7月 15日		
調査業者名	住友コンサルタント(株) 電話 (03-3842-5621)	主任技師	棚瀬 充史	現場代理人	野口 浩承	コア鑑定者	入野 寛彦
ボーリング責任者	磯岸 俊一						
孔口標高	A.P. +6.53m	角			試錐機	KR-100	
総掘進長	34.38m	方位			ハンマー落下用具	半自動落下	
		地盤勾配			エンジン	NFD10	
		使用機種				V6	

標尺 (m)	標高 (m)	層厚 (m)	深度 (m)	柱状図	土質区分	色	相対密度	相対湿度	備考	標準貫入試験		原位置試験		試験採取番号	室内試験(方法)	掘進月日
										深さ (m)	打撃回数 / 貫入量 (cm)	深さ (m)	結果			
1	4.05	2.75	3.75		増成 / 増成灰	黒	硬		上部は礫やコンクリート片、レンガ片を多量に含むローム質土や粘土よりなる。不均質である。1.7m付近よりコンクリート片の混入が多くなる。	0	2	2	8			
2	3.95	1.10	3.85		増成 / コンクリ	黒	硬		増成入りコンクリート、コンクリート下10cmはローム質土が分布。	0	10	20				
3	1.00	1.90	5.75		増成 / 増成灰	黒	硬		貝殻片を多量に含む細砂よりなる。小礫も点在する。シルトの層層を挟む。含水量多い。部分的に粗砂が多い。	0	2	3				
4	1.00	1.90	5.75		増成 / シルト	黒	硬		ほぼ均質なシルトであるが、全体に少量の砂分を含む。細砂の層層を所々挟む。貝殻片を少量混入する。腐植が少量点在する。非常にやわらかいシルトである。	0	2	3				
5	3.95	4.05	10.75		増成 / シルト	黒	硬		全体にシルト分を含む細砂である。上部はシルトを層層に挟む部分が見られる。貝殻片を少量混入する。12m付近にはやや小さいシルトをブロック状に混入する。地下部はほぼ均質な中砂である。含水量は中位~やや多い。	0	1	2				
6	3.95	4.05	10.75		増成 / シルト	黒	硬		全体にシルト分を含む中細砂である。部分的に粗砂シルト状を呈する。	0	3	4				
7	3.95	4.05	10.75		増成 / 粘土	黒	硬		細砂分を全体に含む細砂で一部腐植がある。1.4m付近腐色を強く着ける。	0	6	6				
8	3.95	4.05	10.75		増成 / 粘土	黒	硬		粒径のやや不均一な細砂で所々粗砂部分を含む。見かけの含水量は中位~やや少ない。	0	6	9				
9	3.95	4.05	10.75		増成 / 粘土	黒	硬		粒径均等で均一な砂よりなる。見かけはほぼ均質な中細砂である。19m付近よりやや褐色の強い色調となる。下方ほど密に締まるようになる。	0	6	8				
10	3.95	4.05	10.75		増成 / 粘土	黒	硬		固結状を呈する。かたい。21.2mに粗粒な砂の層層を挟む。	0	8	12				
11	3.95	4.05	10.75		増成 / 粘土	黒	硬		所々固結状を呈する。全体に砂分を含み、所々層層状~ブロック状に細砂や中砂を挟む。下部ほど砂分の混入が多くなる。最下部は砂質シルト~シルト質細砂状となる。試験は酸化により黄灰色から黄褐色に着色しやすい。	0	11	12				
12	3.95	4.05	10.75		増成 / シルト	黒	硬		粒径のほぼ均一な細砂である。含水量は中位である。非常に密に締まっている。下部に粘性土の層層を挟む。	0	6	7				
13	3.95	4.05	10.75		増成 / シルト	黒	硬		粒径不均一な砂よりなる。粗砂分も多く含む。0.3mm前後の小礫が点在する。含水量は中位である。13m付近シルトや微細砂の層層を挟む。全体に密に締まっている。	0	6	7				
14	3.95	4.05	10.75		増成 / シルト	黒	硬			0	10	20				
15	3.95	4.05	10.75		増成 / シルト	黒	硬			0	10	20				
16	3.95	4.05	10.75		増成 / シルト	黒	硬			0	10	20				
17	3.95	4.05	10.75		増成 / シルト	黒	硬			0	10	20				
18	3.95	4.05	10.75		増成 / シルト	黒	硬			0	10	20				
19	3.95	4.05	10.75		増成 / シルト	黒	硬			0	10	20				
20	3.95	4.05	10.75		増成 / シルト	黒	硬			0	10	20				
21	3.95	4.05	10.75		増成 / シルト	黒	硬			0	10	20				
22	3.95	4.05	10.75		増成 / シルト	黒	硬			0	10	20				
23	3.95	4.05	10.75		増成 / シルト	黒	硬			0	10	20				
24	3.95	4.05	10.75		増成 / シルト	黒	硬			0	10	20				
25	3.95	4.05	10.75		増成 / シルト	黒	硬			0	10	20				
26	3.95	4.05	10.75		増成 / シルト	黒	硬			0	10	20				
27	3.95	4.05	10.75		増成 / シルト	黒	硬			0	10	20				
28	3.95	4.05	10.75		増成 / シルト	黒	硬			0	10	20				
29	3.95	4.05	10.75		増成 / シルト	黒	硬			0	10	20				
30	3.95	4.05	10.75		増成 / シルト	黒	硬			0	10	20				
31	3.95	4.05	10.75		増成 / シルト	黒	硬			0	10	20				
32	3.95	4.05	10.75		増成 / シルト	黒	硬			0	10	20				
33	3.95	4.05	10.75		増成 / シルト	黒	硬			0	10	20				
34	3.95	4.05	10.75		増成 / シルト	黒	硬			0	10	20				