

1/80 建築標準

建築面積及面積

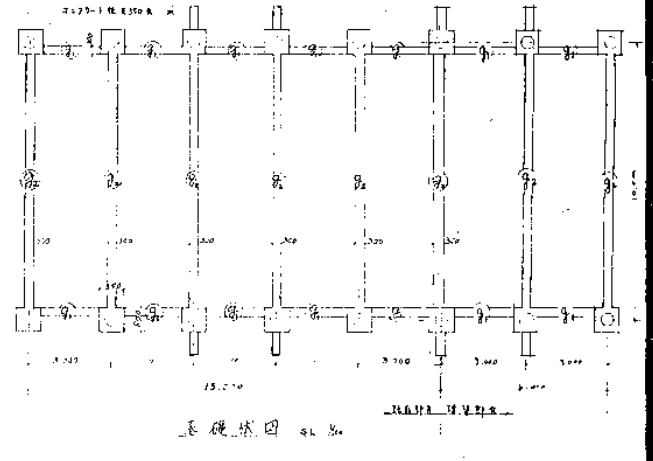
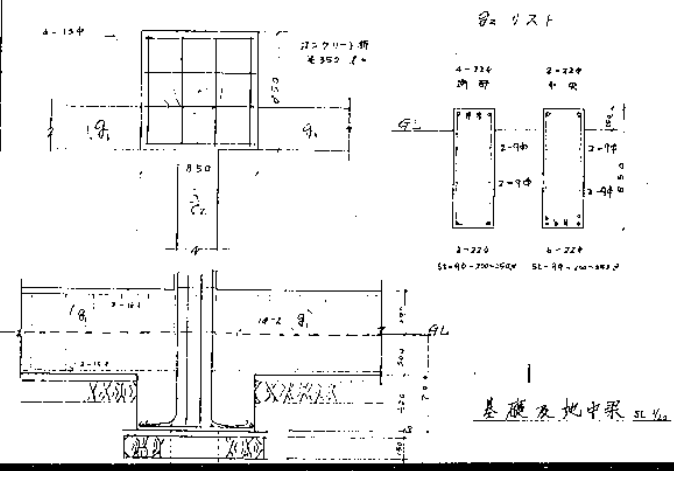
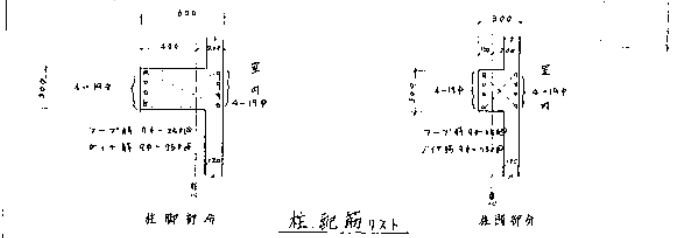
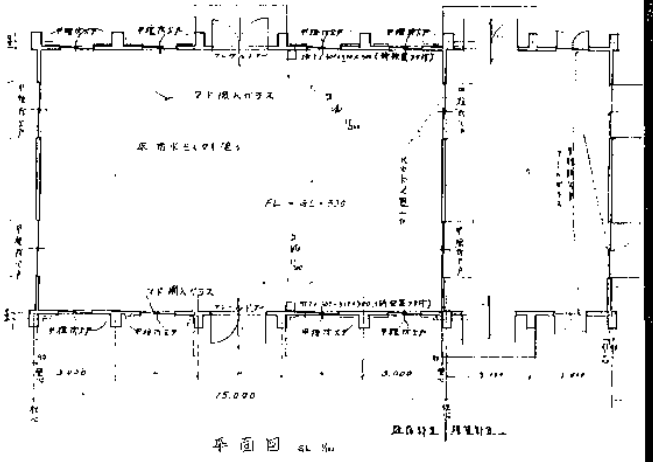
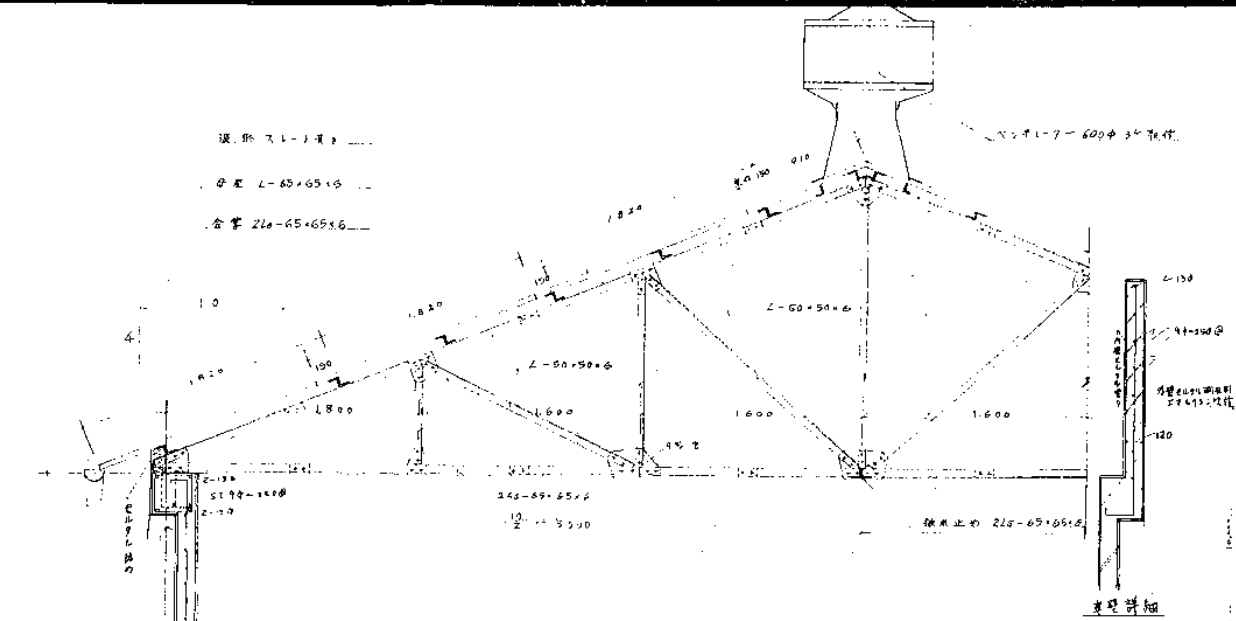
14.82 x 7.72 = 114.650

共通事項

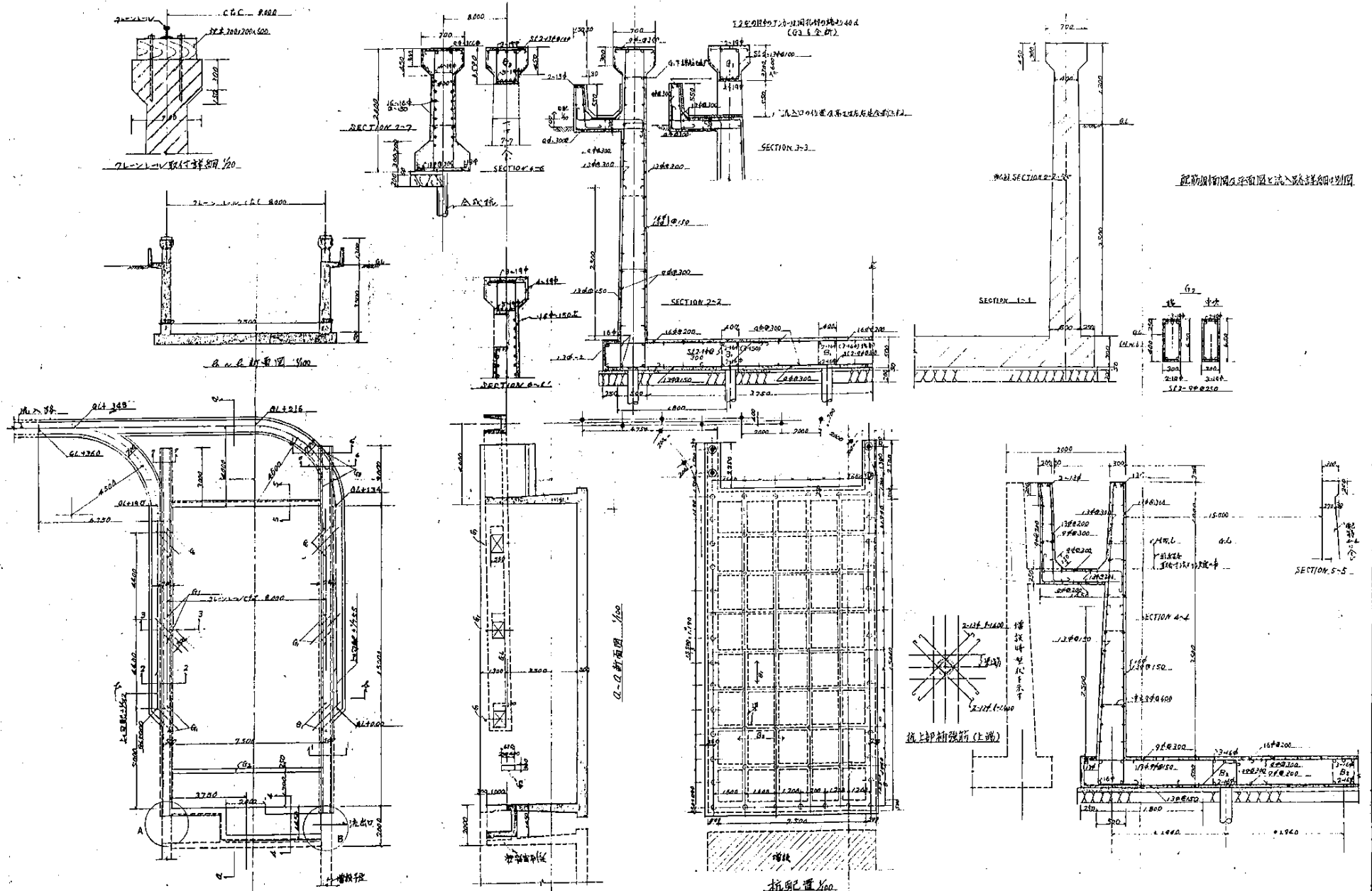
- 柱上部 300 x 300
- 柱下部 300 x 600
- 梁厚 120
- 窓+土. 埋入ガラス. 外断にサッシ付
- ドア+埋入. 900 x 2100 x 100

鋼筋スラブ構造
 柱径 2-65 x 65
 全室 216-65 x 65 x 6

200 x 7-600 x 30 取付



矩形図 SL 1/20



手画用 1/100
 1. 窗框与墙体连接处应加设锚固筋
 2. 窗框与墙体连接处应加设锚固筋
 3. 窗框与墙体连接处应加设锚固筋
 4. 窗框与墙体连接处应加设锚固筋

① 窗框与墙体连接处应加设锚固筋
 ② 窗框与墙体连接处应加设锚固筋
 ③ 窗框与墙体连接处应加设锚固筋
 ④ 窗框与墙体连接处应加设锚固筋