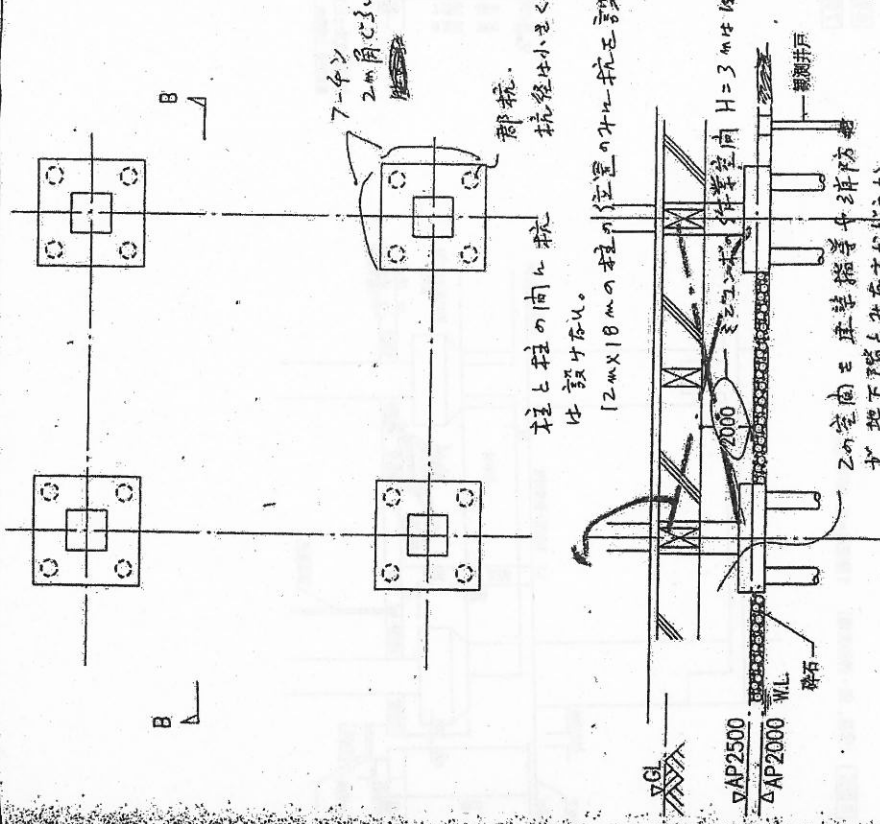


A 案 (地中梁なし案)

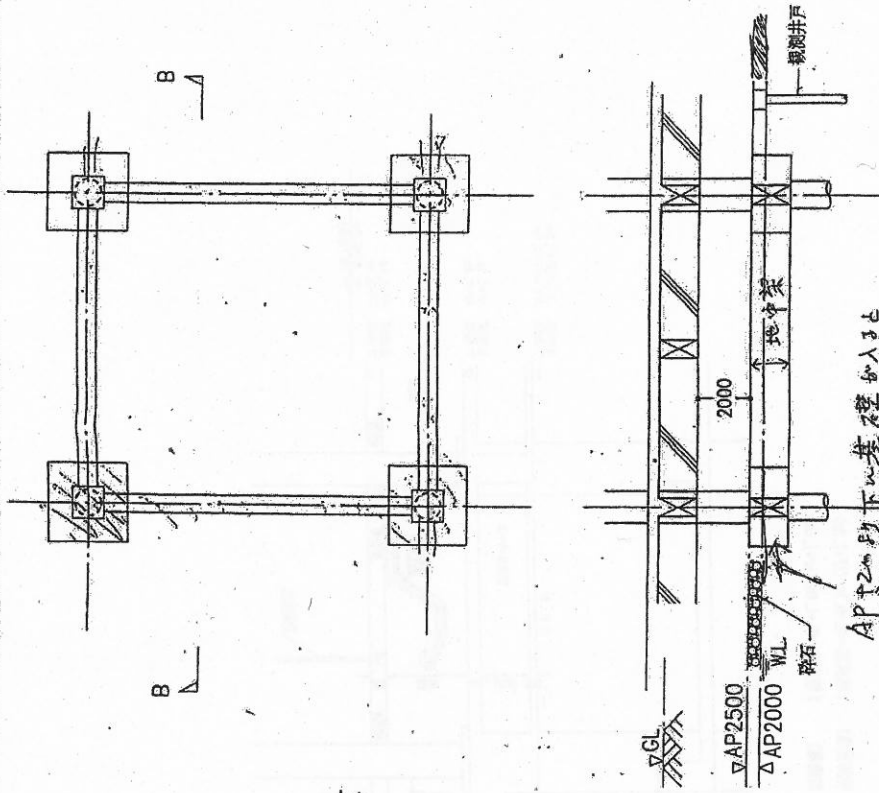


基礎フーチングの間に梁が無く改良しやすい。
フーチングを下げる必要がなく、根切り深さは浅くてよい。

フーチングが大きく、杭本数がB案に比べ多くなる。

根切り底を地下水位より上で止める事が出来、工事がしやすい。

B 案 (地中梁有り案)



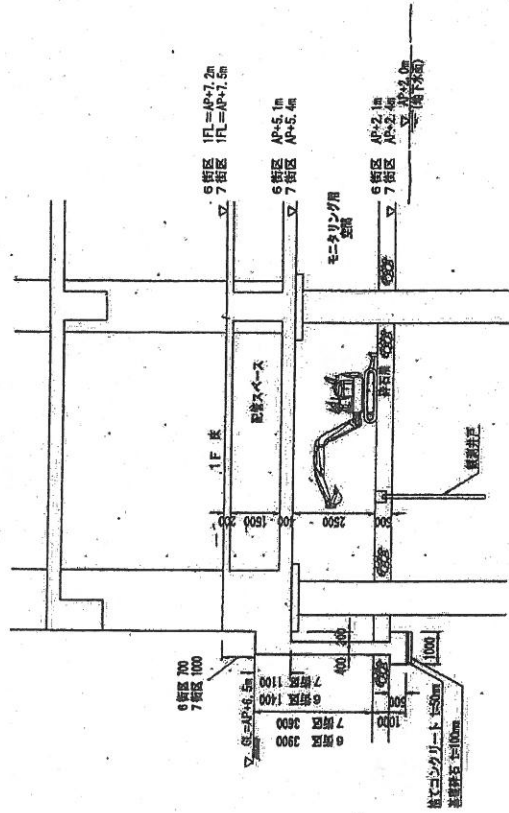
基礎フーチングの間に梁が無く改良しやすい。
フーチングを下げる必要がなく、根切り深さは浅くてよい。

フーチングが大きく、杭本数がB案に比べ多くなる。

根切り底を地下水位より上で止める事が出来、工事がしやすい。

Case-1

- 6街区 (水産、仲卸売場) 1階床高=6L+0.7m (AP+7.2m)
- 7街区 (水産、卸売場) 1階床高=6L+1.0m (AP+7.5m)



- 5街区 (青果、卸・仲卸売場) 1階床高=6L (AP+6.5m)

